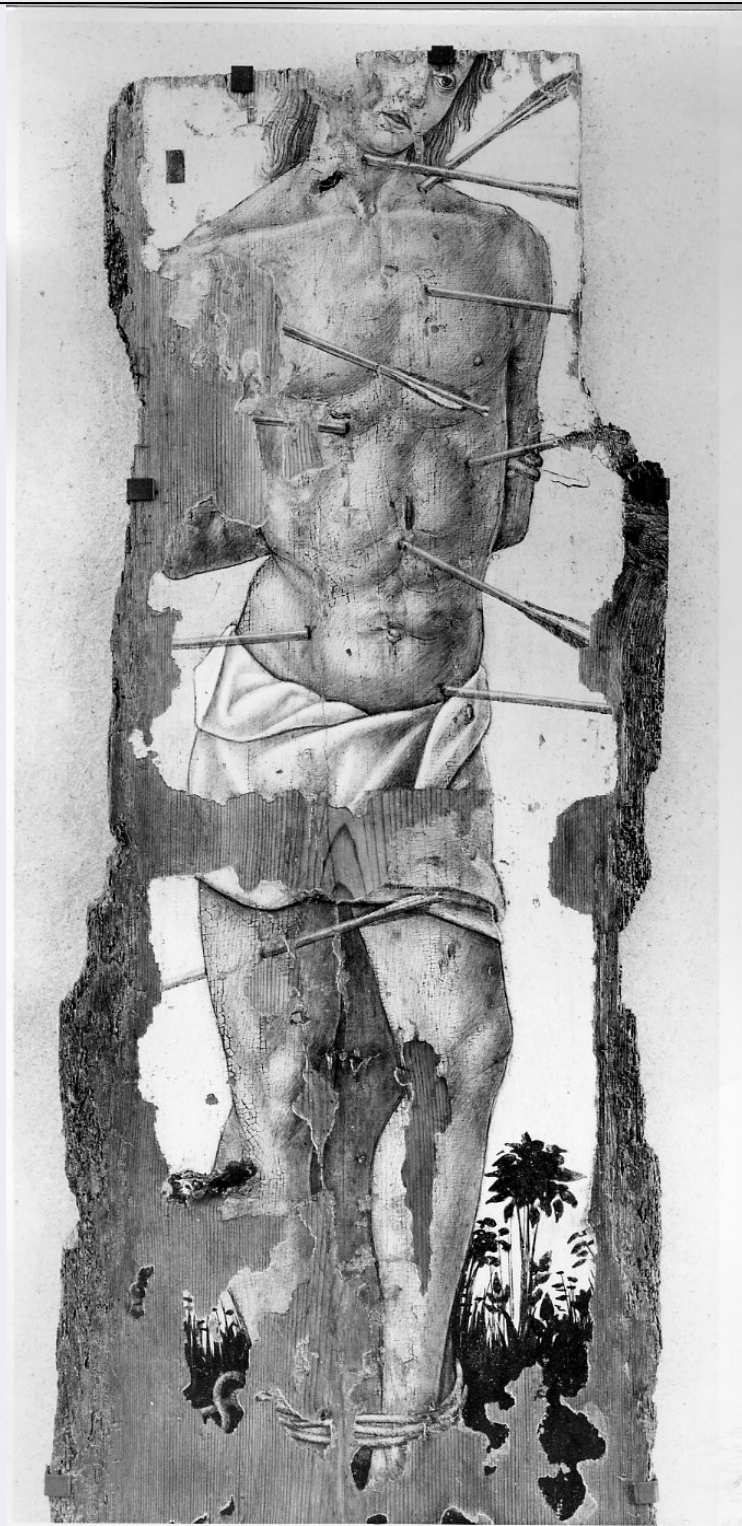


# SCHEDA



## CD - CODICI

TSK - Tipo Scheda OA

LIR - Livello ricerca P

### NCT - CODICE UNIVOCO

NCTR - Codice regione 11

NCTN - Numero catalogo generale 00263324

ESC - Ente schedatore S70

ECP - Ente competente S70

**RV - RELAZIONI**

<b>ROZ - Altre relazioni</b>	1100263324
------------------------------	------------

**OG - OGGETTO****OGT - OGGETTO**

<b>OGTD - Definizione</b>	dipinto
---------------------------	---------

**SGT - SOGGETTO**

<b>SGTI - Identificazione</b>	San Sebastiano
-------------------------------	----------------

**LC - LOCALIZZAZIONE GEOGRAFICO-AMMINISTRATIVA****PVC - LOCALIZZAZIONE GEOGRAFICO-AMMINISTRATIVA ATTUALE**

<b>PVCS - Stato</b>	Italia
---------------------	--------

<b>PVCR - Regione</b>	Marche
-----------------------	--------

<b>PVCP - Provincia</b>	AP
-------------------------	----

<b>PVCC - Comune</b>	Grottammare
----------------------	-------------

**LDC - COLLOCAZIONE SPECIFICA**

<b>LDCT - Tipologia</b>	chiesa
-------------------------	--------

<b>LDCN - Denominazione</b>	Chiesa di S. Giovanni Battista
-----------------------------	--------------------------------

<b>LDCU - Denominazione spazio viabilistico</b>	p.zza Peretti
---	---------------

<b>LDCM - Denominazione raccolta</b>	Museo di Arte Sacra
--------------------------------------	---------------------

**UB - UBICAZIONE E DATI PATRIMONIALI**

<b>UBO - Ubicazione originaria</b>	OR
------------------------------------	----

**INV - INVENTARIO DI MUSEO O SOPRINTENDENZA**

<b>INVN - Numero</b>	Inv. 1990 D 222a
----------------------	------------------

<b>INVD - Data</b>	1990
--------------------	------

**STI - STIMA****LA - ALTRE LOCALIZZAZIONI GEOGRAFICO-AMMINISTRATIVE**

<b>TCL - Tipo di localizzazione</b>	luogo di provenienza
-------------------------------------	----------------------

**PRV - LOCALIZZAZIONE GEOGRAFICO-AMMINISTRATIVA**

<b>PRVR - Regione</b>	Marche
-----------------------	--------

<b>PRVP - Provincia</b>	PU
-------------------------	----

<b>PRVC - Comune</b>	Urbino
----------------------	--------

**PRC - COLLOCAZIONE SPECIFICA**

<b>PRCT - Tipologia</b>	palazzo
-------------------------	---------

<b>PRCQ - Qualificazione</b>	ducale
------------------------------	--------

<b>PRCD - Denominazione</b>	Palazzo Ducale
-----------------------------	----------------

<b>PRCM - Denominazione raccolta</b>	Galleria Nazionale delle Marche
--------------------------------------	---------------------------------

**PRD - DATA**

<b>PRDU - Data uscita</b>	2000
---------------------------	------

**DT - CRONOLOGIA****DTZ - CRONOLOGIA GENERICA**

<b>DTZG - Secolo</b>	sec. XV
----------------------	---------

<b>DTZS - Frazione di secolo</b>	seconda metà
<b>DTS - CRONOLOGIA SPECIFICA</b>	
<b>DTSI - Da</b>	1450
<b>DTSF - A</b>	1499
<b>DTM - Motivazione cronologia</b>	documentazione
<b>AU - DEFINIZIONE CULTURALE</b>	
<b>AUT - AUTORE</b>	
<b>AUTM - Motivazione dell'attribuzione</b>	documentazione
<b>AUTN - Nome scelto</b>	Crivelli Vittore
<b>AUTA - Dati anagrafici</b>	1430-1440/ 1501
<b>AUTH - Sigla per citazione</b>	70000048
<b>MT - DATI TECNICI</b>	
<b>MTC - Materia e tecnica</b>	tavola/ pittura a olio
<b>MIS - MISURE</b>	
<b>MISA - Altezza</b>	128
<b>MISL - Larghezza</b>	40
<b>CO - CONSERVAZIONE</b>	
<b>STC - STATO DI CONSERVAZIONE</b>	
<b>STCC - Stato di conservazione</b>	mediocre
<b>STCS - Indicazioni specifiche</b>	vistose lacune
<b>DA - DATI ANALITICI</b>	
<b>DES - DESCRIZIONE</b>	
<b>DESO - Indicazioni sull'oggetto</b>	NR (recupero pregresso)
<b>DESI - Codifica Iconclass</b>	NR (recupero pregresso)
<b>DESS - Indicazioni sul soggetto</b>	Personaggi: San Sebastiano. Attributi: (San Sebastiano) frecce conficcate.
<b>NSC - Notizie storico-critiche</b>	L'opera si trova presso il Museo Sistino di Grottammare, versa in un mediocre stato di conservazione presentando in alcuni punti lacune, cadute di colore e abrasioni. La tela è stata attribuita a Vittore Crivelli, fratello del più famoso Carlo Crivelli e risale alla seconda metà del XV secolo. Sappiamo che l'artista era a Zara come testimoniato dagli atti del 1465, 1469 e 1470 mentre nel 1481 si trova nelle Marche dove firma un contratto per un dipinto da eseguire per la chiesa di Santa Maria di Piazza di Ascoli Piceno andata dispersa. In seguito prese dimora a Fermo come documentato dalle fonti. Per quanto riguarda la sua produzione artistica l'assenza di opere documentate o provviste di data, propone il problema della sua cronologia, specie per ciò che concerne il periodo del suo esordio. Molte delle sue opere furono poi smembrate e attualmente ospitate nei vari musei d'arte mondiali o collezioni private. Tra le sue opere più importanti ricordiamo il Polittico Mosca, Museo Puskin, La Pietà , Urbino, Galleria Nazionale delle Marche, Madonna con il Bambino e quattro Santi, Filadelfia Museum of Art, Collezione Wilstach, Adorazione dei Magi, Roma, Collezione Grabau. La tavola in questione dovrebbe far parte di un trittico o di un pala d'altare andata smembrata o dispersa . Il corpo del

santo subisce una leggera torsione ed è arcuato verso sinistra, rispetto alla posizione dell'albero a cui è avvinto e che è asse centrale della tavola. L'albero sembra sorgere dalla terra, e regge il peso del corpo del martire nel quale conficcate si trovano frecce.

## **TU - CONDIZIONE GIURIDICA E VINCOLI**

### **ACQ - ACQUISIZIONE**

**ACQT - Tipo acquisizione** ritrovamento fortuito

### **CDG - CONDIZIONE GIURIDICA**

**CDGG - Indicazione generica** proprietà Stato

**CDGS - Indicazione specifica** Ministero per i Beni e le Attività Culturali

## **DO - FONTI E DOCUMENTI DI RIFERIMENTO**

### **FTA - DOCUMENTAZIONE FOTOGRAFICA**

**FTAX - Genere** documentazione allegata

**FTAP - Tipo** fotografia b/n

**FTAN - Codice identificativo** SBSAE Urbino 80-B

## **AD - ACCESSO AI DATI**

### **ADS - SPECIFICHE DI ACCESSO AI DATI**

**ADSP - Profilo di accesso** 1

**ADSM - Motivazione** scheda contenente dati liberamente accessibili

## **CM - COMPILAZIONE**

### **CMP - COMPILAZIONE**

**CMPD - Data** 2009

**CMPN - Nome** Andreani M.

**FUR - Funzionario responsabile** Valazzi M.R.

**FUR - Funzionario responsabile** Vastano A.

### **RVM - TRASCRIZIONE PER INFORMATIZZAZIONE**

**RVMD - Data** 2009

**RVMN - Nome** Andreani M.

## **AN - ANNOTAZIONI**

**OSS - Osservazioni** In deposito a Grottammare dal 17-04-2000.