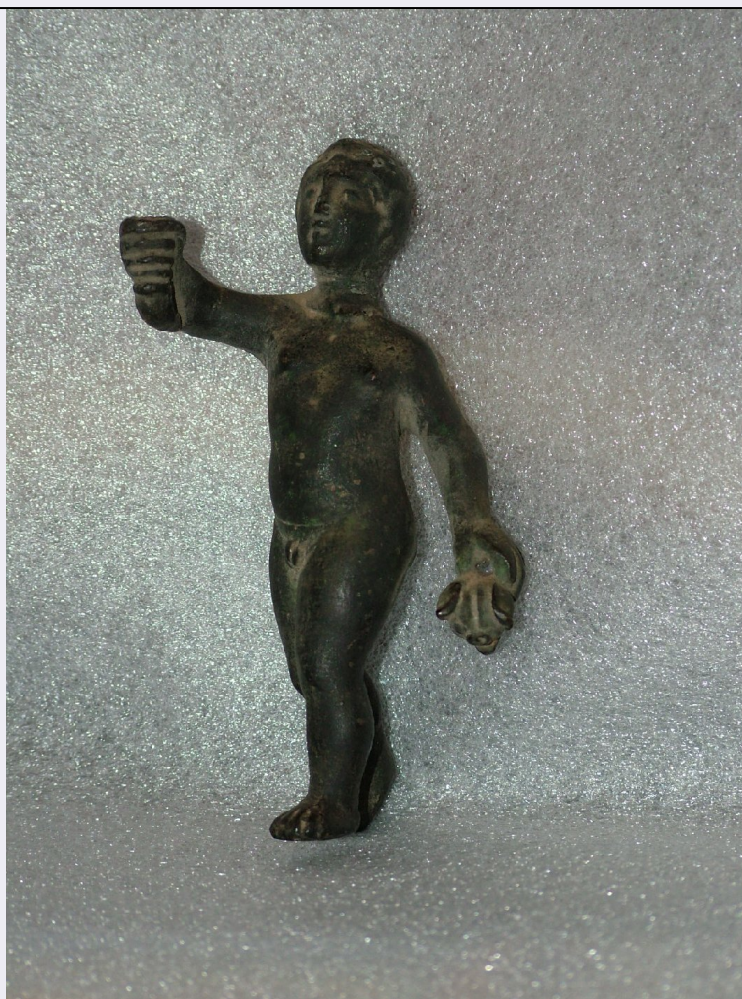


SCHEDA



CD - CODICI

TSK - Tipo Scheda OA

LIR - Livello ricerca P

NCT - CODICE UNIVOCO

NCTR - Codice regione 11

NCTN - Numero catalogo generale 00263373

ESC - Ente schedatore S70

ECP - Ente competente S70

RV - RELAZIONI

ROZ - Altre relazioni 1100263373

OG - OGGETTO

OGT - OGGETTO

OGTD - Definizione statua

SGT - SOGGETTO

SGTI - Identificazione putto

LC - LOCALIZZAZIONE GEOGRAFICO-AMMINISTRATIVA

PVC - LOCALIZZAZIONE GEOGRAFICO-AMMINISTRATIVA ATTUALE

PVCS - Stato Italia

PVCR - Regione Marche

PVCP - Provincia	PU
PVCC - Comune	Urbino
LDC - COLLOCAZIONE SPECIFICA	
LDCT - Tipologia	palazzo
LDCQ - Qualificazione	ducale
LDCN - Denominazione	Palazzo Ducale
LDCU - Denominazione spazio viabilistico	p.zza Duca Federico, 13
LDCM - Denominazione raccolta	Galleria Nazionale delle Marche
LDCS - Specifiche	Depositi
UB - UBICAZIONE E DATI PATRIMONIALI	
INV - INVENTARIO DI MUSEO O SOPRINTENDENZA	
INVN - Numero	Inv. 1990 S 143
INVD - Data	1990
STI - STIMA	
DT - CRONOLOGIA	
DTZ - CRONOLOGIA GENERICA	
DTZG - Secolo	secc. XV/ XVI
DTZS - Frazione di secolo	fine/inizio
DTS - CRONOLOGIA SPECIFICA	
DTSI - Da	1490
DTSF - A	1510
DTM - Motivazione cronologia	documentazione
AU - DEFINIZIONE CULTURALE	
ATB - AMBITO CULTURALE	
ATBD - Denominazione	ambito Italia centrale
ATBM - Motivazione dell'attribuzione	contesto
MT - DATI TECNICI	
MTC - Materia e tecnica	bronzo/ fusione/ cesellatura
MIS - MISURE	
MISA - Altezza	13
MISL - Larghezza	7
CO - CONSERVAZIONE	
STC - STATO DI CONSERVAZIONE	
STCC - Stato di conservazione	discreto
STCS - Indicazioni specifiche	tracce di ossidazioni, macchie
DA - DATI ANALITICI	
DES - DESCRIZIONE	
DESO - Indicazioni sull'oggetto	Bronzetto raffigurante un putto (?). La figura reggeva nella mano destra un oggetto, forse un'asta.

DESI - Codifica Iconclass	NR (recupero pregresso)
DESS - Indicazioni sul soggetto	NR (recupero pregresso)
NSC - Notizie storico-critiche	Nel 1865 il Testamento Mauruzi decreta il lascito all'Istituto di Belle Arti di una collezione di maioliche, sculture e oggetti d'arte. La scultura, oggi ubicata nei depositi della Galleria Nazionale di Urbino, è in mediocre stato di conservazione e presenta delle ossidazioni in più parti. E' circoscritta all'ambito delle botteghe dell'Italia centrale e risale al XV secolo. Il putto in bronzo fuso è rappresentato nell'atto di avanzare fiero con la testa alta e lo sguardo lontano, e tiene in mano un oggetto, forse un'asta.

TU - CONDIZIONE GIURIDICA E VINCOLI

CDG - CONDIZIONE GIURIDICA

CDGG - Indicazione generica	proprietà Stato
CDGS - Indicazione specifica	Ministero per i Beni e le Attività Culturali

DO - FONTI E DOCUMENTI DI RIFERIMENTO

FTA - DOCUMENTAZIONE FOTOGRAFICA

FTAX - Genere	documentazione allegata
FTAP - Tipo	fotografia b/n
FTAN - Codice identificativo	SBSAE Urbino 001852I

BIB - BIBLIOGRAFIA

BIBX - Genere	bibliografia di confronto
BIBA - Autore	AA. VV.
BIBD - Anno di edizione	1977
BIBH - Sigla per citazione	00009001

BIB - BIBLIOGRAFIA

BIBX - Genere	bibliografia di confronto
BIBA - Autore	Rotondi Pasquale
BIBD - Anno di edizione	1943
BIBH - Sigla per citazione	00009002

AD - ACCESSO AI DATI

ADS - SPECIFICHE DI ACCESSO AI DATI

ADSP - Profilo di accesso	1
ADSM - Motivazione	scheda contenente dati liberamente accessibili

CM - COMPILAZIONE

CMP - COMPILAZIONE

CMPD - Data	2009
CMPN - Nome	Andreani M.
FUR - Funzionario responsabile	Diotallevi D.

RVM - TRASCRIZIONE PER INFORMATIZZAZIONE

RVMD - Data	2009
RVMN - Nome	Andreani M.

