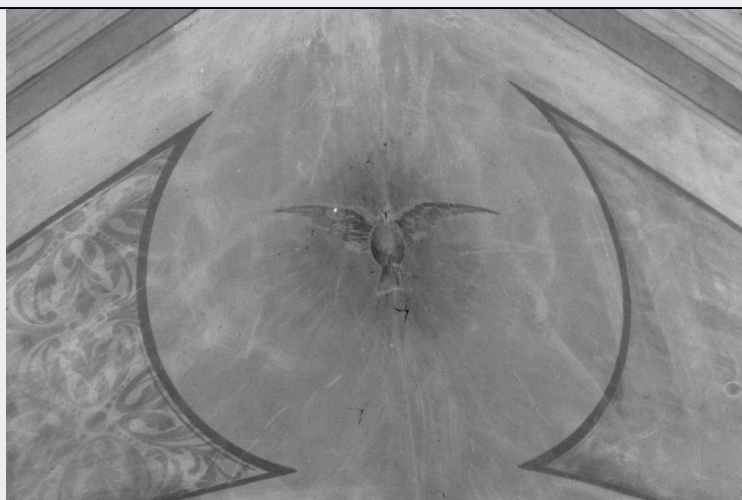


SCHEDA



CD - CODICI

TSK - Tipo Scheda OA

LIR - Livello ricerca P

NCT - CODICE UNIVOCO

NCTR - Codice regione 11

NCTN - Numero catalogo generale 00264030

ESC - Ente schedatore S70

ECP - Ente competente S70

OG - OGGETTO

OGT - OGGETTO

OGTD - Definizione sottocoppa

OGTV - Identificazione frammento

SGT - SOGGETTO

SGTI - Identificazione putto con sfera

LC - LOCALIZZAZIONE GEOGRAFICO-AMMINISTRATIVA

PVC - LOCALIZZAZIONE GEOGRAFICO-AMMINISTRATIVA ATTUALE

PVCS - Stato Italia

PVCR - Regione Marche

PVCP - Provincia PU

PVCC - Comune Urbino

PVCL - Localita' URBINO

LDC - COLLOCAZIONE SPECIFICA

LDCT - Tipologia palazzo

LDCQ - Qualificazione ducale

LDCN - Denominazione Palazzo Ducale di Urbino

LDCU - Denominazione spazio viabilistico piazza Duca Federico, 107

LDCM - Denominazione raccolta Galleria Nazionale delle Marche di Urbino

LDCS - Specifiche	vetrina 20 c1
UB - UBICAZIONE E DATI PATRIMONIALI	
INV - INVENTARIO DI MUSEO O SOPRINTENDENZA	
INVN - Numero	Inv. 1990 C 485
INVD - Data	1990
LA - ALTRE LOCALIZZAZIONI GEOGRAFICO-AMMINISTRATIVE	
TCL - Tipo di localizzazione	luogo di provenienza
PRV - LOCALIZZAZIONE GEOGRAFICO-AMMINISTRATIVA	
PRVR - Regione	Marche
PRVP - Provincia	PU
PRVC - Comune	Urbino
PRC - COLLOCAZIONE SPECIFICA	
PRCT - Tipologia	monastero
PRCQ - Qualificazione	francescano femminile
PRCD - Denominazione	Monastero di S. Chiara
PRCC - Complesso monumentale di appartenenza	Monastero di S. Chiara
PRCS - Specifiche	sterri
DT - CRONOLOGIA	
DTZ - CRONOLOGIA GENERICA	
DTZG - Secolo	secc. XVI/ XVII
DTZS - Frazione di secolo	fine/inizio
DTS - CRONOLOGIA SPECIFICA	
DTSI - Da	1590
DTSF - A	1610
DTM - Motivazione cronologia	analisi stilistica
AU - DEFINIZIONE CULTURALE	
ATB - AMBITO CULTURALE	
ATBD - Denominazione	manifattura urbinata (?)
ATBM - Motivazione dell'attribuzione	analisi stilistica
MT - DATI TECNICI	
MTC - Materia e tecnica	ceramica/ pittura/ smaltatura/ invetriatura
MIS - MISURE	
MISA - Altezza	1.5
MISP - Profondita'	9.7
MISD - Diametro	15.2
CO - CONSERVAZIONE	
STC - STATO DI CONSERVAZIONE	
STCC - Stato di conservazione	discreto
STCS - Indicazioni specifiche	tre frammenti contigui di cavetto; piatto integrato

DA - DATI ANALITICI**DES - DESCRIZIONE****DESO - Indicazioni
sull'oggetto**

Tre frammenti di cavetto e piccola porzione di tesa, piede a largo cecine. Potrebbe trattarsi di una sottocoppa. Maiolica bianca suddipinta in policromia con, nel cavetto, figura di puttino alato con in mano la ruota della fortuna (o il mondo ?), e, sulla tesa, decorazione a "raffaellesca".

DESI - Codifica Iconclass

NR (recupero pregresso)

**DESS - Indicazioni sul
soggetto**

Figure: puttino alato. Oggetti: sfera. Decorazioni: motivi alla raffaellesca.

NSC - Notizie storico-critiche

La forma dell'oggetto non è del tutto determinabile, mancando gran parte della tesa. Comunque si può ipotizzare una sottocoppa. La decorazione "a raffaellesca" in tesa, presenta al centro del cavetto un puttino alato con la ruota della fortuna (o il mondo ?). Il disegno è attuato da mano esperta, con marcate profilature. Si potrebbe ipotizzare come fabbrica l'atelier dei Patanazzi, al quale potrebbe attribuirsi tutto il complesso del recupero di S. Chiara.

TU - CONDIZIONE GIURIDICA E VINCOLI**ACQ - ACQUISIZIONE****ACQD - Data acquisizione**

1986

CDG - CONDIZIONE GIURIDICA**CDGG - Indicazione
generica**

proprietà Stato

**CDGS - Indicazione
specificata**

Ministero per i Beni e le Attività Culturali

DO - FONTI E DOCUMENTI DI RIFERIMENTO**FTA - DOCUMENTAZIONE FOTOGRAFICA****FTAX - Genere**

documentazione allegata

FTAP - Tipo

fotografia b/n

FTAN - Codice identificativo

SBSAE Urbino 119444-H

AD - ACCESSO AI DATI**ADS - SPECIFICHE DI ACCESSO AI DATI****ADSP - Profilo di accesso**

1

ADSM - Motivazione

scheda contenente dati liberamente accessibili

CM - COMPILAZIONE**CMP - COMPILAZIONE****CMPD - Data**

1987

CMPN - Nome

Gardelli G.

**FUR - Funzionario
responsabile**

Caldari C.

RVM - TRASCRIZIONE PER INFORMATIZZAZIONE**RVMD - Data**

2010

RVMN - Nome

ICCD/ DG BASAE/ Battista L.

AGG - AGGIORNAMENTO - REVISIONE**AGGD - Data**

2010

AGGN - Nome

ICCD/ DG BASAE/ Battista L.

**AGGF - Funzionario
responsabile**

NR (recupero pregresso)

AN - ANNOTAZIONI

OSS - Osservazioni

Gardelli G., Maioliche rinascimentali dello Stato di Urbino, Urbino
1987, nn. 54-58.