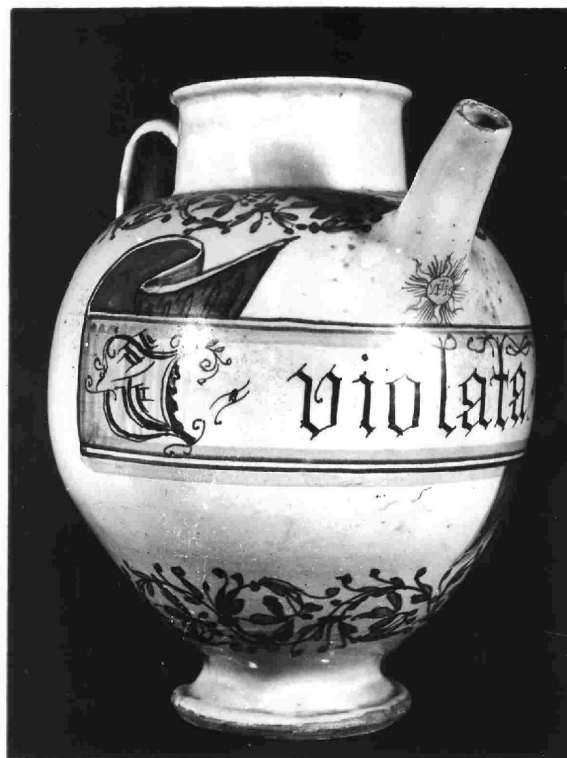


SCHEDA



CD - CODICI

TSK - Tipo Scheda NU

LIR - Livello ricerca I

NCT - CODICE UNIVOCO

NCTR - Codice regione 05

NCTN - Numero catalogo
generale 00309309

ESC - Ente schedatore R05

ECP - Ente competente S76

OG - OGGETTO

OGT - OGGETTO

OGTD - Definizione medaglia

OGR - Disponibilita' documentata

LC - LOCALIZZAZIONE GEOGRAFICO AMMINISTRATIVA

PVC - LOCALIZZAZIONE GEOGRAFICO AMMINISTRATIVA ATTUALE

PVCS - Stato Italia

PVCR - Regione Veneto

PVCP - Provincia VI

PVCC - Comune Vicenza

LDC - COLLOCAZIONE SPECIFICA

LDCT - Tipologia	palazzo
LDCN - Denominazione	Museo del Risorgimento e della Resistenza
LDCU - Denominazione spazio viabilistico	viale Dieci Giugno, 115
LDCM - Denominazione raccolta	Musei Civici Vicenza
UB - DATI PATRIMONIALI	
INV - INVENTARIO	
INVN - Numero	186
INVD - Data	1991
DT - CRONOLOGIA	
DTZ - CRONOLOGIA GENERICA	
DTZG - Fascia cronologica di riferimento	sec. XIX
DTS - CRONOLOGIA SPECIFICA	
DTSI - Da	1868 d.C.
DTSF - A	1868 d.C.
DTM - Motivazione cronologica	data
MT - DATI TECNICI	
MTC - Materia e tecnica	bronzo
MIS - MISURE	
MISD - Diametro	13
MISG - Peso	1.00
DA - DATI ANALITICI	
DES - DESCRIZIONE	
DESA - Dritto	Testa di Gioacchino Rossini a d.; con appiccagnolo ed anellino
DESL - Legenda dritto	GIOACHINO ROSSINI
DESN - Lingua dritto	italiano
DESF - Alfabeto scrittura dritto	latino
DESM - Rovescio	Legenda
DESG - Legenda rovescio	NE A PESARO / EN 1792 / MORT A / PASSY EN / 1868
DESR - Lingua rovescio	francese
DEST - Alfabeto scrittura rovescio	latino
CO - CONSERVAZIONE	
STC - STATO DI CONSERVAZIONE	
STCC - Stato di conservazione	intero
STCL - Leggibilita'	discreta
TU - CONDIZIONE GIURIDICA E VINCOLI	
ACQ - ACQUISIZIONE	
ACQT - Tipo acquisizione	donazione

ACQN - Nome	Fantoni Gabriele
ACQD - Data acquisizione	1893
ACQL - Luogo acquisizione	VI/ Vicenza
CDG - CONDIZIONE GIURIDICA	
CDGG - Indicazione generica	proprietà Ente pubblico territoriale
CDGS - Indicazione specifica	Comune di Vicenza
DO - FONTI E DOCUMENTI DI RIFERIMENTO	
FTA - DOCUMENTAZIONE FOTOGRAFICA	
FTAX - Genere	documentazione allegata
FTAP - Tipo	fotografia b/n
FTAA - Autore	Bonifacio S.
FTAN - Codice identificativo	ArchFotSBAS167097
FTAT - Note	dritto
FTAF - Formato	13x18
FTA - DOCUMENTAZIONE FOTOGRAFICA	
FTAX - Genere	documentazione allegata
FTAP - Tipo	fotografia b/n
FTAA - Autore	Bonifacio S.
FTAN - Codice identificativo	ArchFotSBAS167098
FTAT - Note	rovescio
FTAF - Formato	13x18
AD - ACCESSO AI DATI	
ADS - SPECIFICHE DI ACCESSO AI DATI	
ADSP - Profilo di accesso	1
ADSM - Motivazione	scheda contenente dati liberamente accessibili
CM - COMPILAZIONE	
CMP - COMPILAZIONE	
CMPD - Data	1992
CMPN - Nome	Calabresi E.
FUR - Funzionario responsabile	Rigoni C.
RVM - TRASCRIZIONE PER INFORMATIZZAZIONE	
RVMD - Data	2010
RVMN - Nome	ICCD/ DG BASAE/ Franchini C.
AGG - AGGIORNAMENTO REVISIONE	
AGGD - Data	2010
AGGN - Nome	ICCD/ DG BASAE/ Franchini C.
AGGE - Ente	S118
AGGF - Funzionario responsabile	Rigoni C.
AN - ANNOTAZIONI	

