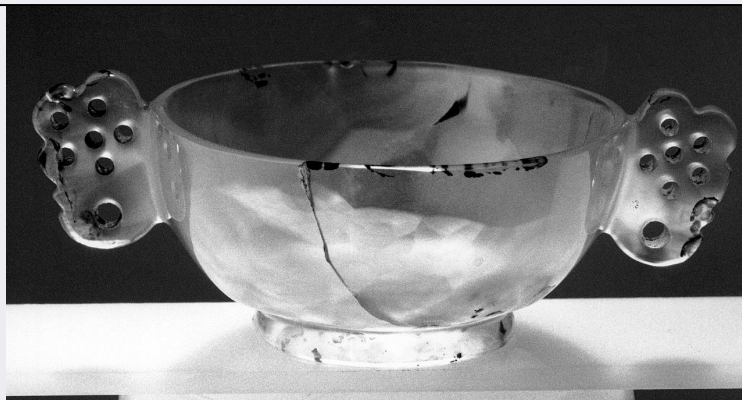


# SCHEDA



## CD - CODICI

TSK - Tipo Scheda NU

LIR - Livello ricerca I

### NCT - CODICE UNIVOCO

NCTR - Codice regione 05

NCTN - Numero catalogo generale 00309611

ESC - Ente schedatore R05

ECP - Ente competente S76

## OG - OGGETTO

### OGT - OGGETTO

OGTD - Definizione medaglia

OGR - Disponibilità documentata

## LC - LOCALIZZAZIONE GEOGRAFICO AMMINISTRATIVA

### PVC - LOCALIZZAZIONE GEOGRAFICO AMMINISTRATIVA ATTUALE

PVCS - Stato Italia

PVCR - Regione Veneto

PVCP - Provincia VI

PVCC - Comune Vicenza

### LDC - COLLOCAZIONE SPECIFICA

LDCT - Tipologia museo

LDCN - Denominazione attuale Museo del Risorgimento e della Resistenza

LDCU - Indirizzo viale Dieci Giugno, 115

LDCM - Denominazione raccolta Musei Civici Vicenza

## UB - DATI PATRIMONIALI

### INV - INVENTARIO

INVN - Numero 485

INVD - Data 1991

## DT - CRONOLOGIA

### DTZ - CRONOLOGIA GENERICA

DTZG - Fascia cronologica

|  |  |
|--|--|
| <b>di riferimento</b>                        | sec. XIX   |
| <b>DTZS - Frazione cronologica</b>           | terzo quarto   |
| <b>DTS - CRONOLOGIA SPECIFICA</b>            |  |
| <b>DTSI - Da</b>                             | 1850 d.C.  |
| <b>DTSF - A</b>                              | 1874 d.C.  |
| <b>DTM - Motivazione cronologia</b>          | contesto   |
| <b>MT - DATI TECNICI</b>                     |  |
| <b>MTC - Materia e tecnica</b>               | oro  |
| <b>MTC - Materia e tecnica</b>               | bronzo   |
| <b>MIS - MISURE</b>                          |  |
| <b>MISD - Diametro</b>                       | 32   |
| <b>MISG - Peso</b>                           | 12.10  |
| <b>DA - DATI ANALITICI</b>                   |  |
| <b>DES - DESCRIZIONE</b>                     |  |
| <b>DESA - Dritto</b>                         | Italia in piedi con spada nella d. e s. appoggiata su scudo crociato; appicagnolo ed anello passanastro. |
| <b>DESL - Legenda dritto</b>                 | (stella) ASSOCIAZIONE DI SALVATORI (stella) FONDATA DA D. JACCARINO-NAPOLI (stella) nel giro             |
| <b>DESN - Lingua dritto</b>                  | italiano   |
| <b>DESF - Alfabeto/scrittura dritto</b>      | latino   |
| <b>DESM - Rovescio</b>                       | Legenda, corona d'alloro con nastro  |
| <b>DESG - Legenda rovescio</b>               | AI FILANTROPI CONTEMPORANEI nel giro   |
| <b>DESR - Lingua rovescio</b>                | italiano   |
| <b>DEST - Alfabeto/scrittura rovescio</b>    | latino   |
| <b>CO - CONSERVAZIONE</b>                    |  |
| <b>STC - STATO DI CONSERVAZIONE</b>          |  |
| <b>STCC - Stato di conservazione</b>         | intero   |
| <b>STCL - Leggibilità</b>                    | discreta   |
| <b>TU - CONDIZIONE GIURIDICA E VINCOLI</b>   |  |
| <b>ACQ - ACQUISIZIONE</b>                    |  |
| <b>ACQT - Tipo acquisizione</b>              | donazione  |
| <b>ACQL - Luogo acquisizione</b>             | VI/ Vicenza  |
| <b>CDG - CONDIZIONE GIURIDICA</b>            |  |
| <b>CDGG - Indicazione generica</b>           | proprietà Ente pubblico territoriale   |
| <b>CDGS - Indicazione specifica</b>          | Comune di Vicenza  |
| <b>DO - FONTI E DOCUMENTI DI RIFERIMENTO</b> |  |
| <b>FTA - DOCUMENTAZIONE FOTOGRAFICA</b>      |  |
| <b>FTAX - Genere</b>                         | documentazione allegata  |

|   |   |
|---|---|
| <b>FTAP - Tipo</b>                              | fotografia b/n  |
| <b>FTAA - Autore</b>                            | Bonifacio S.  |
| <b>FTAN - Codice identificativo</b>             | ArchFotSBAS167663   |
| <b>FTAT - Note</b>                              | dritto  |
| <b>FTAF - Formato</b>                           | 13x18   |
| <b>FTA - DOCUMENTAZIONE FOTOGRAFICA</b>         |   |
| <b>FTAX - Genere</b>                            | documentazione allegata   |
| <b>FTAP - Tipo</b>                              | fotografia b/n  |
| <b>FTAA - Autore</b>                            | Bonifacio S.  |
| <b>FTAN - Codice identificativo</b>             | ArchFotSBAS167664   |
| <b>FTAT - Note</b>                              | rovescio  |
| <b>FTAF - Formato</b>                           | 13x18   |
| <b>AD - ACCESSO AI DATI</b>                     |   |
| <b>ADS - SPECIFICHE DI ACCESSO AI DATI</b>      |   |
| <b>ADSP - Profilo di accesso</b>                | 1   |
| <b>ADSM - Motivazione</b>                       | scheda contenente dati liberamente accessibili                  |
| <b>CM - COMPILAZIONE</b>                        |   |
| <b>CMP - COMPILAZIONE</b>                       |   |
| <b>CMPD - Data</b>                              | 1998  |
| <b>CMPN - Nome</b>                              | Rosset G.   |
| <b>FUR - Funzionario responsabile</b>           | Rigoni C.   |
| <b>RVM - TRASCRIZIONE PER INFORMATIZZAZIONE</b> |   |
| <b>RVMD - Data</b>                              | 2010  |
| <b>RVMN - Nome</b>                              | ICCD/ DG BASAE/ Franchini C.                                    |
| <b>AGG - AGGIORNAMENTO REVISIONE</b>            |   |
| <b>AGGD - Data</b>                              | 2010  |
| <b>AGGN - Nome</b>                              | ICCD/ DG BASAE/ Franchini C.                                    |
| <b>AGGE - Ente</b>                              | S118  |
| <b>AGGF - Funzionario responsabile</b>          | Rigoni C.   |
| <b>AN - ANNOTAZIONI</b>                         |   |
| <b>OSS - Osservazioni</b>                       | Nel campo vuoto al rovescio andava inciso il nome del decorato. |