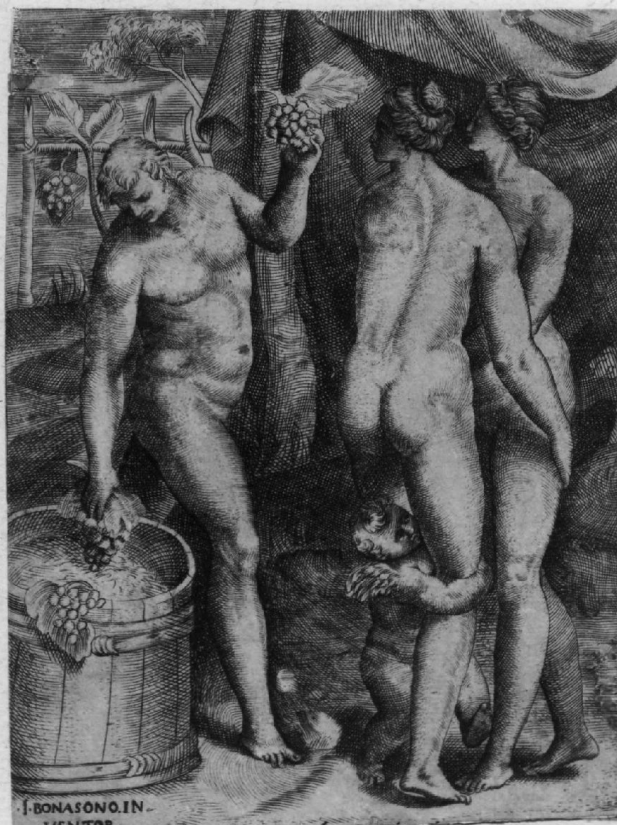


SCHEDA



*David ph. T. XV. pag. 149 - N. 147. Questa è la terza
della venti stampe per rappresentate gli amori di Adamo e di
Eva. Questa serie era da noi preparata per intero, ma
per averne le figure e le sottoposte i pregiudizi troppo libere
si è creduto di scartarle*

CD - CODICI

TSK - Tipo Scheda	S
LIR - Livello ricerca	C
NCT - CODICE UNIVOCO	
NCTR - Codice regione	05
NCTN - Numero catalogo generale	00212572
ESC - Ente schedatore	R05
ECP - Ente competente	S76

RV - RELAZIONI

ROZ - Altre relazioni	0500284274
-----------------------	------------

OG - OGGETTO

OGT - OGGETTO

OGTD - Definizione	stampa smarginata
OGTT - Tipologia	stampa di invenzione
OGTV - Identificazione	serie

QNT - QUANTITA'

QNTS - Quantita' non rilevata	QNR
-------------------------------	-----

SGT - SOGGETTO

SGTI - Identificazione	Bacco
SGTS - Titolo della serie di appartenenza	Amorosi dilette degli Dei

LC - LOCALIZZAZIONE GEOGRAFICA AMMINISTRATIVA**PVC - LOCALIZZAZIONE GEOGRAFICO-AMMINISTRATIVA ATTUALE**

PVCS - Stato	Italia
PVCR - Regione	Veneto
PVCP - Provincia	VI
PVCC - Comune	Bassano del Grappa

LDC - COLLOCAZIONE SPECIFICA

LDCT - Tipologia	convento
LDCN - Denominazione	Museo Biblioteca Archivio
LDCC - Complesso monumentale di appartenenza	ex convento della chiesa di San Francesco
LDCU - Denominazione spazio viabilistico	piazza Garibaldi, 34
LDCM - Denominazione raccolta	Collezione Remondini
LDCS - Specifiche	Gabinetto dei disegni e delle stampe (dal 2007 i materiali sono esposti a rotazione ogni 3-6 mesi presso il nuovo Museo Remondini a Palazzo Sturm)

UB - UBICAZIONE E DATI PATRIMONIALI**INV - INVENTARIO DI MUSEO O DI SOPRINTENDENZA**

INVN - Numero	Collezione Remondini VI/176/654
INVD - Data	1827

LA - ALTRE LOCALIZZAZIONI GEOGRAFICO-AMMINISTRATIVE

TCL - Tipo di localizzazione	luogo di provenienza
-------------------------------------	----------------------

PRV - LOCALIZZAZIONE GEOGRAFICO-AMMINISTRATIVA

PRVR - Regione	Veneto
PRVP - Provincia	VI
PRVC - Comune	Bassano del Grappa

PRC - COLLOCAZIONE SPECIFICA

PRCM - Denominazione raccolta	Raccolta Remondini
--------------------------------------	--------------------

PRD - DATA

PRDI - Data ingresso	sec. XVIII/ ultimo quarto
PRDU - Data uscita	1849

DT - CRONOLOGIA**DTZ - CRONOLOGIA GENERICA**

DTZG - Secolo	sec. XVI
----------------------	----------

DTS - CRONOLOGIA SPECIFICA

DTSI - Da	1530
------------------	------

DTSV - Validita'	ca.
DTSF - A	1535
DTSL - Validita'	ca.
DTM - Motivazione cronologica	bibliografia
AU - DEFINIZIONE CULTURALE	
AUT - AUTORE	
AUTR - Riferimento all'intervento	inventore/ disegnatore/ incisore
AUTM - Motivazione dell'attribuzione	firma
AUTN - Nome scelto	Bonasone Giulio
AUTA - Dati anagrafici	1488/ notizie fino al 1574
AUTH - Sigla per citazione	10001255
STT - STATO DELL' OPERA	
STTA - Stato	terzo stato
MT - DATI TECNICI	
MTC - Materia e tecnica	carta/ bulino
MIS - MISURE	
MISU - Unita'	mm.
MISA - Altezza	136
MISL - Larghezza	103
CO - CONSERVAZIONE	
STC - STATO DI CONSERVAZIONE	
STCC - Stato di conservazione	cattivo
STCS - Indicazioni specifiche	Incollata su cartone di collezione. Smarginata; carta ingiallita; lacune; rifoderata; ritagliata la parte inferiore con l'iscrizione.
DA - DATI ANALITICI	
DES - DESCRIZIONE	
DESI - Codifica Iconclass	NR (recupero pregresso)
DESS - Indicazioni sul soggetto	Personaggi: Giunone; Venere; Atena; Paride; Marte; Cupido; Giove; Apollo. Figure: divinità fluviali; ninfe; amorini. Personificazioni: Vittoria alata. Animali: cane. Paesaggi: paesaggio collinare con fiume.
ISR - ISCRIZIONI	
ISRC - Classe di appartenenza	indicazione di responsabilità
ISRS - Tecnica di scrittura	a inchiostro
ISRT - Tipo di caratteri	corsivo
ISRP - Posizione	in basso a sinistra, sotto il tino
ISRI - Trascrizione	I. BONASONO IN / VENTOR
ISR - ISCRIZIONI	
ISRC - Classe di appartenenza	nota manoscritta
ISRS - Tecnica di scrittura	a inchiostro

ISRT - Tipo di caratteri	corsivo
ISRP - Posizione	sul cartone, sotto la stampa
ISRI - Trascrizione	Bartsch T°. XV. pag. 149 N. 147. Questa è la terza delle venti stampe rappresentanti gli amorosi dilette degli/ Dei Questa serie era da noi posseduta per intero, ma/ per essere li soggetti e la sottoposta iscrizione troppo liberi si è creduto di scartarla.

STM - STEMMI, EMBLEMI, MARCHI

STMC - Classe di appartenenza	timbro
STMQ - Qualificazione	collezione
STMI - Identificazione	Museo Civico Bassano/ Raccolta Remondini
STMP - Posizione	a destra
STMD - Descrizione	circolare, nome iscritto

NSC - Notizie storico-critiche

La stampa in esame appartiene alla serie 'Amorosi dilette degli Dei' creata da Giulio Bonasone su ispirazione di quella di Gian Giacomo Caraglio con gli 'Amori degli Dei'. La nota manoscritta sul cartone documenta come in origine la serie fosse posseduta in modo completo, e solo successivamente sia stata distrutta per la troppa licenziosità dei soggetti e delle iscrizioni. La stampa stessa, unico esemplare rimasto a Bassano, è stata privata dell'iscrizione che qui di seguito si riporta: "Chiamarmi poso ben Bacho divino / che quel che non puo far argento et oro / lo fa subitamente il mio buon vino". Una serie completa è conservata presso la Pinacoteca Nazionale di Bologna.

TU - CONDIZIONE GIURIDICA E VINCOLI

ACQ - ACQUISIZIONE

ACQT - Tipo acquisizione	donazione
ACQN - Nome	Remondini Giambattista
ACQD - Data acquisizione	1849/07/26
ACQL - Luogo acquisizione	VI/ Bassano del Grappa

CDG - CONDIZIONE GIURIDICA

CDGG - Indicazione generica	proprietà Ente pubblico territoriale
CDGS - Indicazione specifica	Comune di Bassano del Grappa

DO - FONTI E DOCUMENTI DI RIFERIMENTO

FTA - DOCUMENTAZIONE FOTOGRAFICA

FTAX - Genere	documentazione allegata
FTAP - Tipo	fotografia b/n
FTAN - Codice identificativo	ArchFotSBASVeneto164443

FNT - FONTI E DOCUMENTI

FNTP - Tipo	registro inventariale
FNTT - Denominazione	Inventario collezione Remondini
FNTD - Data	1827
FNTN - Nome archivio	Museo Biblioteca Archivio, Bassano
FNTS - Posizione	inv. 654
FNTI - Codice identificativo	NR (recupero pregresso)

BIB - BIBLIOGRAFIA

BIBX - Genere	bibliografia specifica
BIBA - Autore	Massari S.
BIBD - Anno di edizione	1983
BIBH - Sigla per citazione	10000705
BIBN - V., pp., nn.	V. 1, p. 57
BIBI - V., tavv., figg.	fig. 51

BIB - BIBLIOGRAFIA

BIBX - Genere	bibliografia specifica
BIBA - Autore	Bartsch A.
BIBD - Anno di edizione	1813
BIBH - Sigla per citazione	10000692
BIBN - V., pp., nn.	V. XV, p. 149, n. 247

BIB - BIBLIOGRAFIA

BIBX - Genere	bibliografia specifica
BIBA - Autore	Ferrara
BIBD - Anno di edizione	1975
BIBN - V., pp., nn.	n. 93

BIB - BIBLIOGRAFIA

BIBX - Genere	bibliografia specifica
BIBA - Autore	Le Blanc
BIBD - Anno di edizione	1850
BIBN - V., pp., nn.	V. 1, p. 443, n. 88

BIB - BIBLIOGRAFIA

BIBX - Genere	bibliografia specifica
BIBA - Autore	The Illustrated Bartsch
BIBD - Anno di edizione	1982
BIBN - V., pp., nn.	V. 29, p. 11

BIB - BIBLIOGRAFIA

BIBX - Genere	bibliografia specifica
BIBA - Autore	Heinecken
BIBD - Anno di edizione	1789
BIBN - V., pp., nn.	V. III, p. 147, n. 3

BIB - BIBLIOGRAFIA

BIBX - Genere	bibliografia specifica
BIBA - Autore	Huber
BIBD - Anno di edizione	1800
BIBN - V., pp., nn.	V. III, p. 115, n. 3

BIB - BIBLIOGRAFIA

BIBX - Genere	bibliografia specifica
BIBA - Autore	Gori Gandellini
BIBD - Anno di edizione	1810

BIBN - V., pp., nn.	V. VII, p. 74, n. 111
AD - ACCESSO AI DATI	
ADS - SPECIFICHE DI ACCESSO AI DATI	
ADSP - Profilo di accesso	1
ADSM - Motivazione	scheda contenente dati liberamente accessibili
CM - COMPILAZIONE	
CMP - COMPILAZIONE	
CMPD - Data	1989
CMPN - Nome	Pan E.
FUR - Funzionario responsabile	Avagnina M. E.
RVM - TRASCRIZIONE PER INFORMATIZZAZIONE	
RVMD - Data	2010
RVMN - Nome	ICCD/ DG BASAE/ Tozzo S.
AGG - AGGIORNAMENTO - REVISIONE	
AGGD - Data	2010
AGGN - Nome	ICCD/ DG BASAE/ Tozzo S.
AGGF - Funzionario responsabile	NR (recupero pregresso)
AN - ANNOTAZIONI	
OSS - Osservazioni	Numero di negativo del Museo Civico: MCBas G/ DCXLIX/ 4255