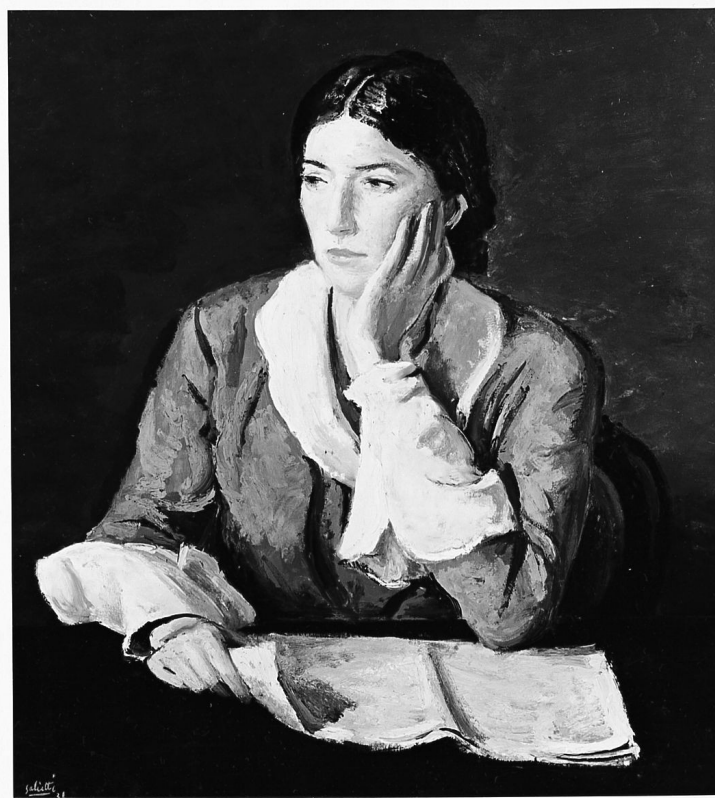


SCHEDA



CD - CODICI

TSK - Tipo Scheda	S
LIR - Livello ricerca	C
NCT - CODICE UNIVOCO	
NCTR - Codice regione	05
NCTN - Numero catalogo generale	00212876
ESC - Ente schedatore	R05
ECP - Ente competente	S76

RV - RELAZIONI

RVE - STRUTTURA COMPLESSA

RVEL - Livello	14
RVER - Codice bene radice	0500212876
RVES - Codice bene componente	0500212889
ROZ - Altre relazioni	0500284352

OG - OGGETTO

OGT - OGGETTO

OGTD - Definizione	stampa smarginata
OGTT - Tipologia	stampa di riproduzione

QNT - QUANTITA'

QNTN - Numero	73
QNTC - Completa	

/incompleta	completa
QNT0 - Numero d'ordine	14
SGT - SOGGETTO	
SGTI - Identificazione	figura maschile nuda
SGTL - Tipo titolo	dalla stampa
LC - LOCALIZZAZIONE GEOGRAFICA AMMINISTRATIVA	
PVC - LOCALIZZAZIONE GEOGRAFICO-AMMINISTRATIVA ATTUALE	
PVCS - Stato	Italia
PVCR - Regione	Veneto
PVCP - Provincia	VI
PVCC - Comune	Bassano del Grappa
LDC - COLLOCAZIONE SPECIFICA	
LDCT - Tipologia	convento
LDCN - Denominazione	Museo Biblioteca Archivio
LDCC - Complesso monumentale di appartenenza	ex convento della chiesa di San Francesco
LDCU - Denominazione spazio viabilistico	piazza Garibaldi, 34
LDCM - Denominazione raccolta	Collezione Remondini
LDCS - Specifiche	Gabinetto dei disegni e delle stampe
UB - UBICAZIONE E DATI PATRIMONIALI	
INV - INVENTARIO DI MUSEO O DI SOPRINTENDENZA	
INVN - Numero	Collezione Remondini IX/ 251/ 975
INVD - Data	1827
RO - RAPPORTO	
ROF - RAPPORTO OPERA FINALE/ORIGINALE	
ROFF - Stadio opera	NR (recupero pregresso)
ROFO - Opera finale /originale	disegno
ROFA - Autore opera finale /originale	Buonarroti Michelangelo
ROFD - Datazione opera finale/originale	1535/ ante
ROFC - Collocazione opera finale/originale	Regno Unito/ Windsor/ Windsor Castle
ROFI - Inventario opera finale/originale	0634-0645
ROF - RAPPORTO OPERA FINALE/ORIGINALE	
ROFF - Stadio opera	derivazione
ROFO - Opera finale /originale	dipinto murale
ROFA - Autore opera finale /originale	Buonarroti Michelangelo

ROFC - Collocazione opera finale/originala

Città del Vaticano/ Cappella Sistina

DT - CRONOLOGIA

DTZ - CRONOLOGIA GENERICA

DTZG - Secolo

sec. XVI

DTS - CRONOLOGIA SPECIFICA

DTSI - Da

1574

DTSV - Validita'

ca.

DTSF - A

1574

DTSL - Validita'

ca.

DTM - Motivazione cronologica

bibliografia

ADT - Altre datazioni

1585 ante

RM - RIFERIMENTO MATRICE

MNR - Matrice non rintracciata

MNR

AU - DEFINIZIONE CULTURALE

AUT - AUTORE

AUTR - Riferimento all'intervento

incisore/ disegnatore

AUTM - Motivazione dell'attribuzione

iscrizione

AUTN - Nome scelto

Scultori Adamo

AUTA - Dati anagrafici

1530 ca./ 1585

AUTH - Sigla per citazione

10001201

AUT - AUTORE

AUTR - Riferimento all'intervento

inventore

AUTM - Motivazione dell'attribuzione

iscrizione

AUTN - Nome scelto

Buonarroti Michelangelo

AUTA - Dati anagrafici

1475/ 1564

AUTH - Sigla per citazione

10001274

STT - STATO DELL' OPERA

STTA - Stato

primo stato su due

STTS - Specifiche

prima della numerazione differente

MT - DATI TECNICI

MTC - Materia e tecnica

carta/ bulino

MIS - MISURE

MISR - Mancanza

MNR

MIF - MISURE FOGLIO

MIFU - Unita'

mm.

MIFA - Altezza

145

MIFL - Larghezza

108

CO - CONSERVAZIONE**STC - STATO DI CONSERVAZIONE**

STCC - Stato di conservazione	buono
STCS - Indicazioni specifiche	incollata su cartone di collezione

DA - DATI ANALITICI**DES - DESCRIZIONE**

DESI - Codifica Iconclass	41 D 91
DESS - Indicazioni sul soggetto	Nudi maschili.

ISR - ISCRIZIONI

ISRC - Classe di appartenenza	nota manoscritta
ISRS - Tecnica di scrittura	a penna
ISRT - Tipo di caratteri	corsivo
ISRP - Posizione	sul cartone, in alto al centro
ISRI - Trascrizione	Adamo Ghisi Mantovano intagliat.re / Michel Angelo Bonaroti invent. re

ISR - ISCRIZIONI

ISRC - Classe di appartenenza	documentaria
ISRS - Tecnica di scrittura	NR (recupero pregresso)
ISRT - Tipo di caratteri	numeri arabi
ISRP - Posizione	nell'angolo inferiore destro
ISRI - Trascrizione	14

ISR - ISCRIZIONI

ISRC - Classe di appartenenza	indicazione di responsabilità
ISRS - Tecnica di scrittura	NR (recupero pregresso)
ISRT - Tipo di caratteri	maiuscolo
ISRP - Posizione	nell'angolo inferiore sinistro
ISRI - Trascrizione	AS

STM - STEMMI, EMBLEMI, MARCHI

STMC - Classe di appartenenza	timbro
STMQ - Qualificazione	collezione
STMI - Identificazione	Museo Civico di Bassano/ Raccolta Remondini
STMP - Posizione	sul cartone, a destra della stampa
STMD - Descrizione	circolare: nome iscritto

NSC - Notizie storico-critiche	Riproduce nello stesso verso la figura che si trova a sinistra sopra la Sibilla Eritrea. Rispetto all'affresco sono modificate l'espressione del volto e la direzione dello sguardo.
---------------------------------------	--

TU - CONDIZIONE GIURIDICA E VINCOLI**ACQ - ACQUISIZIONE**

ACQT - Tipo acquisizione	donazione
ACQN - Nome	Remondini Giovanni Battista
ACQD - Data acquisizione	1849
CDG - CONDIZIONE GIURIDICA	
CDGG - Indicazione generica	proprietà Ente pubblico territoriale
CDGS - Indicazione specifica	Comune di Bassano del Grappa
DO - FONTI E DOCUMENTI DI RIFERIMENTO	
FTA - DOCUMENTAZIONE FOTOGRAFICA	
FTAX - Genere	documentazione allegata
FTAP - Tipo	fotografia b/n
FTAN - Codice identificativo	ArchFotSBASVeneto164761
FTAT - Note	foto Zonta F.
FNT - FONTI E DOCUMENTI	
FNTP - Tipo	registro inventariale
FNTT - Denominazione	Inventario Collezione Remondini
FNTD - Data	1827
FNTN - Nome archivio	Museo Biblioteca Archivio di Bassano del Grappa
FNTS - Posizione	975
FNTI - Codice identificativo	NR (recupero pregresso)
BIB - BIBLIOGRAFIA	
BIBX - Genere	bibliografia specifica
BIBA - Autore	Rotili M.
BIBD - Anno di edizione	1964
BIBH - Sigla per citazione	10000786
BIBN - V., pp., nn.	p. 79, n. 64
BIB - BIBLIOGRAFIA	
BIBX - Genere	bibliografia specifica
BIBA - Autore	Bellini P.
BIBD - Anno di edizione	1991
BIBH - Sigla per citazione	10000843
BIBN - V., pp., nn.	p. 72, n. 34
BIB - BIBLIOGRAFIA	
BIBX - Genere	bibliografia specifica
BIBA - Autore	Massari S.
BIBD - Anno di edizione	1980
BIBH - Sigla per citazione	10000764
BIBN - V., pp., nn.	p. 57, n. 74
BIB - BIBLIOGRAFIA	
BIBX - Genere	bibliografia specifica
BIBA - Autore	Bartsch A.
BIBD - Anno di edizione	1813

BIBH - Sigla per citazione	10000747
BIBN - V., pp., nn.	XV, p. 426, n. 40
BIB - BIBLIOGRAFIA	
BIBX - Genere	bibliografia specifica
BIBA - Autore	Le Blanch C.
BIBD - Anno di edizione	1856
BIBH - Sigla per citazione	10000655
BIBN - V., pp., nn.	II, p. 290, nn. 9-80
BIB - BIBLIOGRAFIA	
BIBX - Genere	bibliografia specifica
BIBA - Autore	Nagler G. K.
BIBD - Anno di edizione	1837
BIBH - Sigla per citazione	10000761
BIBN - V., pp., nn.	V, p. 417
BIB - BIBLIOGRAFIA	
BIBX - Genere	bibliografia specifica
BIBA - Autore	Price Amerson L.
BIBD - Anno di edizione	1975
BIBH - Sigla per citazione	10000842
BIBN - V., pp., nn.	pp. 14-15
BIB - BIBLIOGRAFIA	
BIBX - Genere	bibliografia specifica
BIBA - Autore	Boorsch S./ Spike J.
BIBD - Anno di edizione	1986
BIBH - Sigla per citazione	10000769
BIBN - V., pp., nn.	XXXI, n. 40
BIB - BIBLIOGRAFIA	
BIBX - Genere	bibliografia specifica
BIBA - Autore	Ferrara S.
BIBD - Anno di edizione	1977
BIBH - Sigla per citazione	10000763
BIBN - V., pp., nn.	n. 181
AD - ACCESSO AI DATI	
ADS - SPECIFICHE DI ACCESSO AI DATI	
ADSP - Profilo di accesso	1
ADSM - Motivazione	scheda contenente dati liberamente accessibili
CM - COMPILAZIONE	
CMP - COMPILAZIONE	
CMPD - Data	1990
CMPN - Nome	Pesci F.
FUR - Funzionario responsabile	Avagnina E.
RVM - TRASCRIZIONE PER INFORMATIZZAZIONE	

RVMD - Data	2010
RVMN - Nome	ICCD/ DG BASAE/ Franchini C.
AGG - AGGIORNAMENTO - REVISIONE	
AGGD - Data	2010
AGGN - Nome	ICCD/ DG BASAE/ Franchini C.
AGGF - Funzionario responsabile	NR (recupero pregresso)
AN - ANNOTAZIONI	
OSS - Osservazioni	Numero di negativo del Museo Civico: MCBass H.DCCCLXI.7917