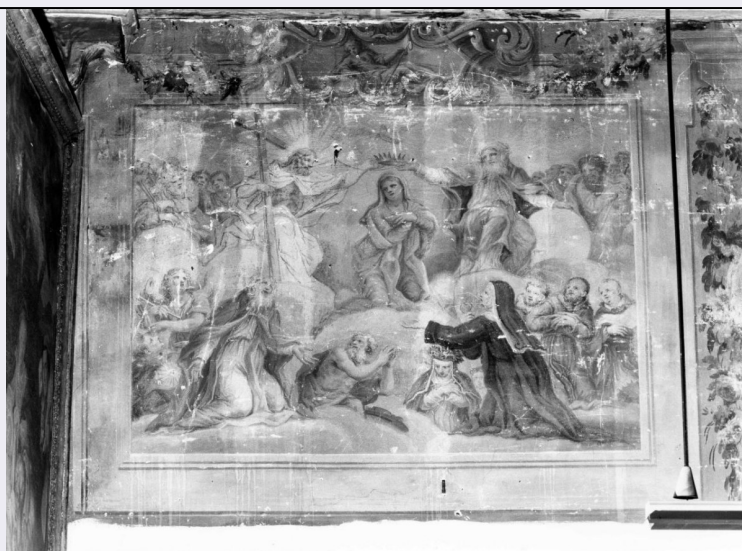


# SCHEDA



## CD - CODICI

TSK - Tipo Scheda	S
LIR - Livello ricerca	C
NCT - CODICE UNIVOCO	
NCTR - Codice regione	05
NCTN - Numero catalogo generale	00260610
ESC - Ente schedatore	R05
ECP - Ente competente	S76

## RV - RELAZIONI

### RVE - STRUTTURA COMPLESSA

RVEL - Livello	0
----------------	---

## OG - OGGETTO

### OGT - OGGETTO

OGTD - Definizione	stampa smarginata
OGTT - Tipologia	stampa di traduzione
OGTV - Identificazione	serie

### QNT - QUANTITA'

QNTN - Numero	3
QNTU - Numero stampa /matrice composita o serie	3
QNTC - Completa /incompleta	completa

### SGT - SOGGETTO

SGTI - Identificazione	scene di spettacolo
SGTP - Titolo proprio	intermezzi
SGTL - Tipo titolo	dalla bibliografia
SGTS - Titolo della serie di appartenenza	Intermezzi

## LC - LOCALIZZAZIONE GEOGRAFICA AMMINISTRATIVA

**PVC - LOCALIZZAZIONE GEOGRAFICO-AMMINISTRATIVA ATTUALE**

<b>PVCS - Stato</b>	Italia
<b>PVCR - Regione</b>	Veneto
<b>PVCP - Provincia</b>	VI
<b>PVCC - Comune</b>	Bassano del Grappa

**LDC - COLLOCAZIONE SPECIFICA**

<b>LDCT - Tipologia</b>	convento
<b>LDCN - Denominazione</b>	Museo Biblioteca Archivio
<b>LDCC - Complesso monumentale di appartenenza</b>	ex convento della chiesa di San Francesco
<b>LDCU - Denominazione spazio viabilistico</b>	piazza Garibaldi, 34
<b>LDCM - Denominazione raccolta</b>	Collezione Remondini
<b>LDCS - Specifiche</b>	Gabinetto dei disegni e delle stampe

**UB - UBICAZIONE E DATI PATRIMONIALI****INV - INVENTARIO DI MUSEO O DI SOPRINTENDENZA**

<b>INVN - Numero</b>	Collezione Remondini XIII/ 381/ 1786
<b>INVD - Data</b>	1827

**INV - INVENTARIO DI MUSEO O DI SOPRINTENDENZA**

<b>INVN - Numero</b>	Collezione Remondini XIII/ 381/ 1787
<b>INVD - Data</b>	1827

**INV - INVENTARIO DI MUSEO O DI SOPRINTENDENZA**

<b>INVN - Numero</b>	Collezione Remondini XIII/ 381/ 1788
<b>INVD - Data</b>	1827

**LA - ALTRE LOCALIZZAZIONI GEOGRAFICO-AMMINISTRATIVE**

<b>TCL - Tipo di localizzazione</b>	luogo di provenienza
-------------------------------------	----------------------

**PRV - LOCALIZZAZIONE GEOGRAFICO-AMMINISTRATIVA**

<b>PRVS - Stato</b>	Italia
<b>PRVR - Regione</b>	Veneto
<b>PRVP - Provincia</b>	VI
<b>PRVC - Comune</b>	Bassano del Grappa

**PRC - COLLOCAZIONE SPECIFICA**

<b>PRCT - Tipologia</b>	palazzo
<b>PRCM - Denominazione raccolta</b>	Raccolta Remondini

**PRD - DATA**

<b>PRDI - Data ingresso</b>	sec. XVIII/ ultimo quarto
<b>PRDU - Data uscita</b>	1849

**RO - RAPPORTO****ROF - RAPPORTO OPERA FINALE/ORIGINALE**

<b>ROFF - Stadio opera</b>	derivazione
<b>ROFO - Opera finale</b>	

/originale	disegno preparatorio
ROFA - Autore opera finale /originale	Callot Jacques
ROFD - Datazione opera finale/originale	1617
ROFC - Collocazione opera finale/originale	Germania/ Berlino/ Kupferstich Kabinett
<b>ROF - RAPPORTO OPERA FINALE/ORIGINALE</b>	
ROFF - Stadio opera	derivazione
ROFO - Opera finale /originale	disegno preparatorio
ROFA - Autore opera finale /originale	Callot Jacques
ROFD - Datazione opera finale/originale	1617
ROFC - Collocazione opera finale/originale	TO/ Torino/ Biblioteca Reale
<b>ADL - AREA DEL LIBRO</b>	
ADLL - Tipologia	libro
ADLT - Titolo della pubblicazione	Liberazione di Tirreno e d'Arnea, autori del sangue toscano
ADLA - Autore della pubblicazione	Salvatori Andrea
ADLS - Situazione attuale	stampa non più in volume
<b>DT - CRONOLOGIA</b>	
<b>DTZ - CRONOLOGIA GENERICA</b>	
DTZG - Secolo	sec. XVII
<b>DTS - CRONOLOGIA SPECIFICA</b>	
DTSI - Da	1617
DTSE - A	1617
DTM - Motivazione cronologica	bibliografia
<b>RM - RIFERIMENTO MATRICE</b>	
MNR - Matrice non rintracciata	MNR
<b>AU - DEFINIZIONE CULTURALE</b>	
<b>AUT - AUTORE</b>	
AUTR - Riferimento all'intervento	disegnatore/ incisore
AUTM - Motivazione dell'attribuzione	iscrizione
AUTN - Nome scelto	Callot Jacques
AUTA - Dati anagrafici	1592/ 1635
AUTH - Sigla per citazione	10000798
<b>AUT - AUTORE</b>	
AUTR - Riferimento	

all'intervento	inventore
AUTM - Motivazione dell'attribuzione	iscrizione
AUTN - Nome scelto	Parigi Alfonso II
AUTA - Dati anagrafici	notizie dal 1618/ 1656
AUTH - Sigla per citazione	10001402
<b>MT - DATI TECNICI</b>	
MTC - Materia e tecnica	carta/ acquaforte
<b>MIS - MISURE</b>	
MISR - Mancanza	MNR
<b>CO - CONSERVAZIONE</b>	
<b>STC - STATO DI CONSERVAZIONE</b>	
STCC - Stato di conservazione	discreto
STCS - Indicazioni specifiche	smarginate, incollate, macchiate
<b>DA - DATI ANALITICI</b>	
<b>DES - DESCRIZIONE</b>	
DESI - Codifica Iconclass	NR (recupero pregresso)
DESS - Indicazioni sul soggetto	Spettacoli.
NSC - Notizie storico-critiche	<p>Queste tre acqueforti furono realizzate per illustrare l'opera teatrale intitolata "Liberazione di Tirreno e d'Arnea, autori del sangue toscano". Lo spettacolo fu allestito nella sala delle commedie del teatro degli Uffizi, costruito trent'anni prima da Buontalenti, la sera del 6 febbraio 1617, per festeggiare le nozze di Caterina de' Medici, sorella di Cosimo II, con Ferdinando Gonzaga, duca di Mantova, celebrate in Santa Maria del Fiore. La favola elaborata da Salvadori fonde elementi ricavati dalla mitologia classica con spunti ariosteschi. Narra di Tirreno che, giunto ad Ischia dove rifiuta gli amori di Circe, viene da costei imprigionato dentro ad un vulcano, mentre Arnea, che di lui si era invaghita e lo aveva seguito sull'isola, viene trasformata in Amadriade insieme a tutte le sue compagne. Per aiutare l'unione dei due giovani, dalla quale saebbe dovuta derivare la stirpe dei toscani, il poeta fa intervenire Ercole. Gli "Intermezzi" descritti da Callot furono allestiti durante le pause dello spettacolo composto da tre episodi. Le musiche per la commedia furono scritte da Marco da Galliano, la coreografia fu curata da Agnolo Ricci, mentre le scenografie furono allestite da Alfonso Parigi. Il libretto non fu pubblicato subito dopo la rappresentazione dell'opera, sebbene le stampe portino la data 1617, bensì nel 1668 a Roma. I disegni preparatori di Callot sono conservati a Berlino e Torino.</p>
<b>TU - CONDIZIONE GIURIDICA E VINCOLI</b>	
<b>ACQ - ACQUISIZIONE</b>	
ACQT - Tipo acquisizione	donazione
ACQN - Nome	Remondini Giovanni Battista
ACQD - Data acquisizione	1849
<b>CDG - CONDIZIONE GIURIDICA</b>	
CDGG - Indicazione	

<b>generica</b>	proprietà Ente pubblico territoriale
<b>CDGS - Indicazione specifica</b>	Comune di Bassano del Grappa
<b>DO - FONTI E DOCUMENTI DI RIFERIMENTO</b>	
<b>FTA - DOCUMENTAZIONE FOTOGRAFICA</b>	
<b>FTAX - Genere</b>	documentazione allegata
<b>FTAP - Tipo</b>	fotografia b/n
<b>FTAN - Codice identificativo</b>	ArchFotSBASVeneto156919
<b>FTAT - Note</b>	foto Zonta F.
<b>FNT - FONTI E DOCUMENTI</b>	
<b>FNTP - Tipo</b>	registro inventariale
<b>FNTT - Denominazione</b>	Inventario Collezione Remondini
<b>FNTD - Data</b>	1827
<b>FNTN - Nome archivio</b>	Museo Biblioteca Archivio di Bassano del Grappa
<b>FNTS - Posizione</b>	1786-1788
<b>FNTI - Codice identificativo</b>	NR (recupero pregresso)
<b>BIB - BIBLIOGRAFIA</b>	
<b>BIBX - Genere</b>	bibliografia specifica
<b>BIBA - Autore</b>	Ballerini P./ Di Pino Giambi S./ Vignolini M. P.
<b>BIBD - Anno di edizione</b>	1976
<b>BIBH - Sigla per citazione</b>	10000682
<b>BIBN - V., pp., nn.</b>	pp. 43-44, nn. 27-29
<b>BIB - BIBLIOGRAFIA</b>	
<b>BIBX - Genere</b>	bibliografia specifica
<b>BIBA - Autore</b>	Dillon G.
<b>BIBD - Anno di edizione</b>	1986
<b>BIBN - V., pp., nn.</b>	pp. 376-377, n. 3.7
<b>AD - ACCESSO AI DATI</b>	
<b>ADS - SPECIFICHE DI ACCESSO AI DATI</b>	
<b>ADSP - Profilo di accesso</b>	1
<b>ADSM - Motivazione</b>	scheda contenente dati liberamente accessibili
<b>CM - COMPILAZIONE</b>	
<b>CMP - COMPILAZIONE</b>	
<b>CMPD - Data</b>	1997
<b>CMPN - Nome</b>	Pan E.
<b>FUR - Funzionario responsabile</b>	Avagnina E.
<b>RVM - TRASCRIZIONE PER INFORMATIZZAZIONE</b>	
<b>RVMD - Data</b>	2010
<b>RVMN - Nome</b>	ICCD/ DG BASAE/ Franchini C.
<b>AGG - AGGIORNAMENTO - REVISIONE</b>	
<b>AGGD - Data</b>	2010
<b>AGGN - Nome</b>	ICCD/ DG BASAE/ Franchini C.

