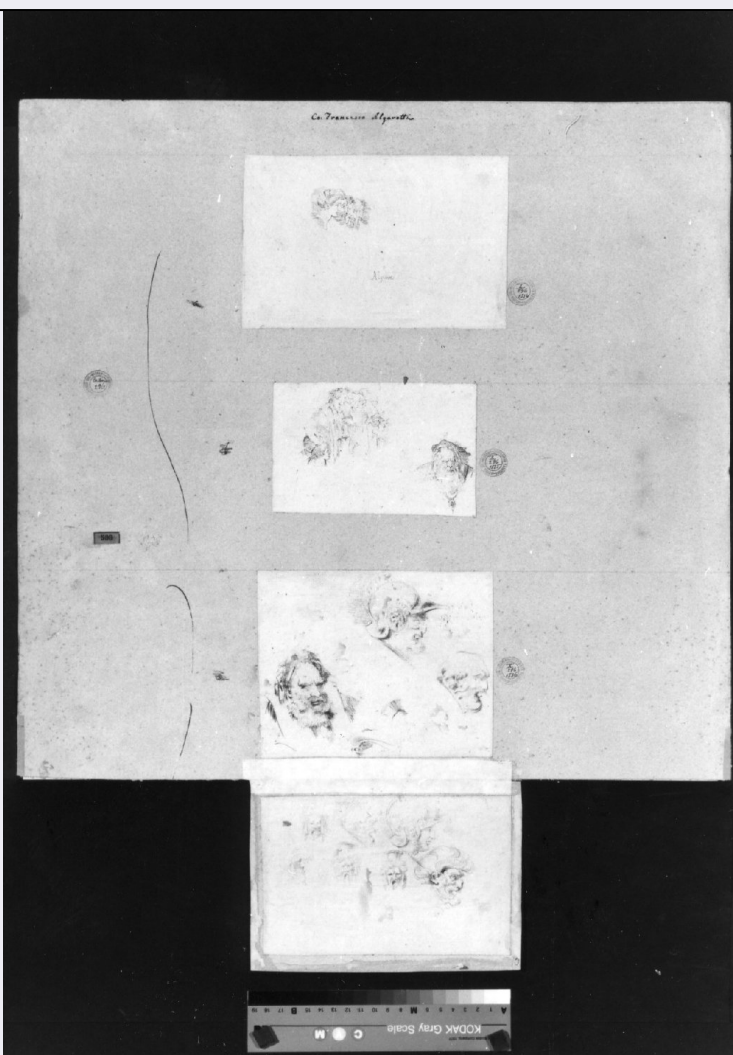


SCHEDA



CD - CODICI

TSK - Tipo Scheda OA

LIR - Livello ricerca C

NCT - CODICE UNIVOCO

NCTR - Codice regione 05

NCTN - Numero catalogo generale 00284401

ESC - Ente schedatore R05

ECP - Ente competente S76

RV - RELAZIONI

ROZ - Altre relazioni 0500284040

OG - OGGETTO

OGT - OGGETTO

OGTD - Definizione cartone di supporto

LC - LOCALIZZAZIONE GEOGRAFICO-AMMINISTRATIVA

PVC - LOCALIZZAZIONE GEOGRAFICO-AMMINISTRATIVA ATTUALE

PVCS - Stato Italia

PVCR - Regione Veneto

PVCP - Provincia VI

| | |
|--|--|
| PVCC - Comune | Bassano del Grappa |
| LDC - COLLOCAZIONE SPECIFICA | |
| LDCT - Tipologia | convento |
| LDCN - Denominazione | Museo Biblioteca Archivio |
| LDCC - Complesso monumentale di appartenenza | ex convento della chiesa di San Francesco |
| LDCU - Denominazione spazio viabilistico | piazza Garibaldi, 34 |
| LDCM - Denominazione raccolta | Collezione Remondini |
| LDCS - Specifiche | Gabinetto dei disegni e delle stampe (dal 2007 i materiali sono esposti a rotazione ogni 3-6 mesi presso il nuovo Museo Remondini a Palazzo Sturm) |
| UB - UBICAZIONE E DATI PATRIMONIALI | |
| INV - INVENTARIO DI MUSEO O SOPRINTENDENZA | |
| INVN - Numero | Collezione Remondini X/ 296 |
| INVD - Data | 1827 |
| LA - ALTRE LOCALIZZAZIONI GEOGRAFICO-AMMINISTRATIVE | |
| TCL - Tipo di localizzazione | luogo di provenienza |
| PRV - LOCALIZZAZIONE GEOGRAFICO-AMMINISTRATIVA | |
| PRVR - Regione | Veneto |
| PRVP - Provincia | VI |
| PRVC - Comune | Bassano del Grappa |
| PRC - COLLOCAZIONE SPECIFICA | |
| PRCM - Denominazione raccolta | Raccolta Remondini |
| PRD - DATA | |
| PRDI - Data ingresso | sec. XVIII/ ultimo quarto |
| PRDU - Data uscita | 1849 |
| DT - CRONOLOGIA | |
| DTZ - CRONOLOGIA GENERICA | |
| DTZG - Secolo | secc. XVIII/ XIX |
| DTS - CRONOLOGIA SPECIFICA | |
| DTSI - Da | 1775 |
| DTSV - Validita' | ca. |
| DTSF - A | 1827 |
| DTM - Motivazione cronologia | documentazione |
| AU - DEFINIZIONE CULTURALE | |
| ATB - AMBITO CULTURALE | |
| ATBD - Denominazione | ambito italiano |
| ATBM - Motivazione dell'attribuzione | contesto |
| MT - DATI TECNICI | |
| | |

| | |
|--|--|
| MTC - Materia e tecnica | cartone |
| MIS - MISURE | |
| MISU - Unita' | mm |
| MISA - Altezza | 519 |
| MISL - Larghezza | 537 |
| CO - CONSERVAZIONE | |
| STC - STATO DI CONSERVAZIONE | |
| STCC - Stato di conservazione | mediocre |
| STCS - Indicazioni specifiche | Supporto costituito dall'unione di un cartone grande con uno più piccolo, aggiunto nella parte inferiore e fissato con strisce di carta incollata. Foxing; macchie; tracce di colla; residui di carta incollata; segni di matita; segni d'inchiostro; tracce di linee tirate a secco per inquadrare la stampa. |
| DA - DATI ANALITICI | |
| DES - DESCRIZIONE | |
| DESO - Indicazioni sull'oggetto | Cartone azzurro di supporto per stampe. |
| DESI - Codifica Iconclass | NR (recupero pregresso) |
| DESS - Indicazioni sul soggetto | NR (recupero pregresso) |
| ISR - ISCRIZIONI | |
| ISRC - Classe di appartenenza | documentaria |
| ISRS - Tecnica di scrittura | a penna |
| ISRT - Tipo di caratteri | corsivo |
| ISRP - Posizione | in alto al centro |
| ISRI - Trascrizione | Co: Francesco Algarotti |
| STM - STEMMI, EMBLEMI, MARCHI | |
| STMC - Classe di appartenenza | timbro |
| STMQ - Qualificazione | di collezione |
| STMI - Identificazione | Museo Civico Bassano/ Raccolta Remondini |
| STMU - Quantita' | 4 |
| STMP - Posizione | NR (recupero pregresso) |
| STMD - Descrizione | circolare con iscrizione: "MUSEO CIVICO BASSANO/ RACCOLTA REMONDINI" |
| NSC - Notizie storico-critiche | Sul cartone sono incollate le stampe nn. 1534-1537. A sin. è applicato un bollino rettangolare azzurro con impresso il vecchio numero d'inventario (500) barrato a matita rossa. |
| TU - CONDIZIONE GIURIDICA E VINCOLI | |
| ACQ - ACQUISIZIONE | |
| ACQT - Tipo acquisizione | donazione |
| ACQN - Nome | Remondini Giambattista |
| ACQD - Data acquisizione | 1849/07/26 |
| ACQL - Luogo acquisizione | VI/ Bassano del Grappa |

CDG - CONDIZIONE GIURIDICA**CDGG - Indicazione generica**

proprietà Ente pubblico territoriale

CDGS - Indicazione specifica

Comune di Bassano del Grappa

DO - FONTI E DOCUMENTI DI RIFERIMENTO**FTA - DOCUMENTAZIONE FOTOGRAFICA****FTAX - Genere**

documentazione allegata

FTAP - Tipo

fotografia b/n

FTAN - Codice identificativo

ArchFotSBASVeneto165684

AD - ACCESSO AI DATI**ADS - SPECIFICHE DI ACCESSO AI DATI****ADSP - Profilo di accesso**

1

ADSM - Motivazione

scheda contenente dati liberamente accessibili

CM - COMPILAZIONE**CMP - COMPILAZIONE****CMPD - Data**

1994

CMPN - Nome

Pan E.

FUR - Funzionario responsabile

Avagnina M. E.

RVM - TRASCRIZIONE PER INFORMATIZZAZIONE**RVMD - Data**

2010

RVMN - Nome

ICCD/ DG BASAE/ Tozzo S.

AGG - AGGIORNAMENTO - REVISIONE**AGGD - Data**

2010

AGGN - Nome

ICCD/ DG BASAE/ Tozzo S.

AGGF - Funzionario responsabile

NR (recupero pregresso)

AN - ANNOTAZIONI**OSS - Osservazioni**

Numero di negativo del Museo Civico: MCBas G. CMLV. 8648