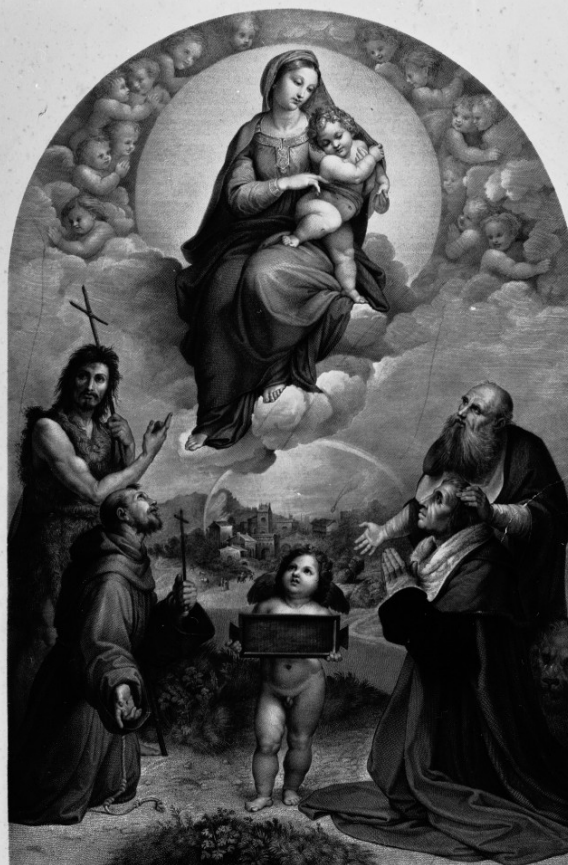


SCHEDA



CD - CODICI

TSK - Tipo Scheda	S
LIR - Livello ricerca	C
NCT - CODICE UNIVOCO	
NCTR - Codice regione	05
NCTN - Numero catalogo generale	00260685
ESC - Ente schedatore	R05
ECP - Ente competente	S76

RV - RELAZIONI

RVE - STRUTTURA COMPLESSA

RVEL - Livello	0
----------------	---

OG - OGGETTO

OGT - OGGETTO

OGTD - Definizione	stampa smarginata
OGTT - Tipologia	stampa di traduzione
OGTV - Identificazione	serie

QNT - QUANTITA'

QNTN - Numero	6
QNTU - Numero stampa /matrice composita o serie	10

QNTC - Completa /incompleta	incompleta
SGT - SOGGETTO	
SGTI - Identificazione	vasi
SGTP - Titolo proprio	vasi antichi
SGTL - Tipo titolo	dalla bibliografia
SGTS - Titolo della serie di appartenenza	Vasa a Polydoro Caravagino pictore antiquitatisque imitatore praestantiss
LC - LOCALIZZAZIONE GEOGRAFICA AMMINISTRATIVA	
PVC - LOCALIZZAZIONE GEOGRAFICO-AMMINISTRATIVA ATTUALE	
PVCS - Stato	Italia
PVCR - Regione	Veneto
PVCP - Provincia	VI
PVCC - Comune	Bassano del Grappa
LDC - COLLOCAZIONE SPECIFICA	
LDCT - Tipologia	convento
LDCN - Denominazione	Museo Biblioteca Archivio
LDCC - Complesso monumentale di appartenenza	ex convento della chiesa di San Francesco
LDCU - Denominazione spazio viabilistico	piazza Garibaldi, 34
LDCM - Denominazione raccolta	Collezione Remondini
LDCS - Specifiche	Gabinetto dei disegni e delle stampe
UB - UBICAZIONE E DATI PATRIMONIALI	
INV - INVENTARIO DI MUSEO O DI SOPRINTENDENZA	
INVN - Numero	Collezione Remondini XV/ 426/ 1889
INVD - Data	1827
INV - INVENTARIO DI MUSEO O DI SOPRINTENDENZA	
INVN - Numero	Collezione Remondini XV/ 426/ 1891
INVD - Data	1827
INV - INVENTARIO DI MUSEO O DI SOPRINTENDENZA	
INVN - Numero	Collezione Remondini XV/ 426/ 1892
INVD - Data	1827
INV - INVENTARIO DI MUSEO O DI SOPRINTENDENZA	
INVN - Numero	Collezione Remondini XV/ 426/ 1893
INVD - Data	1827
INV - INVENTARIO DI MUSEO O DI SOPRINTENDENZA	
INVN - Numero	Collezione Remondini XV/ 426/ 1894
INVD - Data	1827
INV - INVENTARIO DI MUSEO O DI SOPRINTENDENZA	
INVN - Numero	Collezione Remondini XV/ 426/ 1895
INVD - Data	1827

LA - ALTRE LOCALIZZAZIONI GEOGRAFICO-AMMINISTRATIVE

TCL - Tipo di localizzazione	luogo di provenienza
-------------------------------------	----------------------

PRV - LOCALIZZAZIONE GEOGRAFICO-AMMINISTRATIVA

PRVS - Stato	Italia
---------------------	--------

PRVR - Regione	Veneto
-----------------------	--------

PRVP - Provincia	VI
-------------------------	----

PRVC - Comune	Bassano del Grappa
----------------------	--------------------

PRC - COLLOCAZIONE SPECIFICA

PRCT - Tipologia	palazzo
-------------------------	---------

PRCM - Denominazione raccolta	Raccolta Remondini
--------------------------------------	--------------------

PRD - DATA

PRDI - Data ingresso	sec. XVIII/ ultimo quarto
-----------------------------	---------------------------

PRDU - Data uscita	1849
---------------------------	------

LA - ALTRE LOCALIZZAZIONI GEOGRAFICO-AMMINISTRATIVE

TCL - Tipo di localizzazione	luogo di provenienza
-------------------------------------	----------------------

PRV - LOCALIZZAZIONE GEOGRAFICO-AMMINISTRATIVA

PRVS - Stato	Italia
---------------------	--------

PRVR - Regione	Veneto
-----------------------	--------

PRVP - Provincia	VI
-------------------------	----

PRVC - Comune	Bassano del Grappa
----------------------	--------------------

PRC - COLLOCAZIONE SPECIFICA

PRCT - Tipologia	convento
-------------------------	----------

PRCD - Denominazione	Museo Biblioteca Archivio
-----------------------------	---------------------------

PRCC - Complesso monumentale di appartenenza	Convento di S. Francesco
---	--------------------------

PRCM - Denominazione raccolta	Collezione Remondini
--------------------------------------	----------------------

PRCS - Specifiche	Gabinetto delle Stampe
--------------------------	------------------------

PRD - DATA

PRDI - Data ingresso	1849
-----------------------------	------

PRDU - Data uscita	2007
---------------------------	------

RO - RAPPORTO**ROF - RAPPORTO OPERA FINALE/ORIGINALE**

ROFF - Stadio opera	derivazione
----------------------------	-------------

ROFO - Opera finale /originale	dipinto murale
---------------------------------------	----------------

ROFA - Autore opera finale /originale	Polidoro da Caravaggio
--	------------------------

DT - CRONOLOGIA**DTZ - CRONOLOGIA GENERICA**

DTZG - Secolo	sec. XVII
----------------------	-----------

DTS - CRONOLOGIA SPECIFICA

DTSI - Da	1628
DTSF - A	1628
DTM - Motivazione cronologica	bibliografia
RM - RIFERIMENTO MATRICE	
MNR - Matrice non rintracciata	MNR
AU - DEFINIZIONE CULTURALE	
AUT - AUTORE	
AUTS - Riferimento all'autore	bottega
AUTR - Riferimento all'intervento	incisore
AUTM - Motivazione dell'attribuzione	iscrizione
AUTN - Nome scelto	Alberti Cherubino
AUTA - Dati anagrafici	1553/ 1615
AUTH - Sigla per citazione	10001152
AUT - AUTORE	
AUTR - Riferimento all'intervento	inventore
AUTM - Motivazione dell'attribuzione	iscrizione
AUTN - Nome scelto	Polidoro da Caravaggio
AUTA - Dati anagrafici	1499-1500/ 1543
AUTH - Sigla per citazione	10001106
DDC - DEDICA	
DDCN - Nome del dedicante	Eredi di Alberti Cherubino
DDCM - Nome del dedicatario	Magalotto Lorenzo
DDCD - Data	1628
DDCF - Fonte	bibliografia
MT - DATI TECNICI	
MTC - Materia e tecnica	carta/ bulino
MIS - MISURE	
MISR - Mancanza	MNR
CO - CONSERVAZIONE	
STC - STATO DI CONSERVAZIONE	
STCC - Stato di conservazione	cattivo
STCS - Indicazioni specifiche	smarginate, incollate, macchiate
DA - DATI ANALITICI	
DES - DESCRIZIONE	
DESI - Codifica Iconclass	48 A 98 54

DESS - Indicazioni sul soggetto	Oggetti: vasi.
PLC - Privilegi/licenze	privilegio papale
NSC - Notizie storico-critiche	Bartsch (1818) afferma che questa serie di vasi antichi era composta da dieci incisioni riproducenti opere di Polidoro da Caravaggio. Nel primo foglio compaiono il titolo della raccolta, il nome dell'inventore, le cifre dell'incisore, il luogo e la data di pubblicazione "Roma 1628", oltre alla dedica rivolta al cardinale Francesco Barberini e il privilegio papale. Lo stesso Bartsch precisa inoltre che ogni foglio portava la numerazione in alto a destra. Molti di questi dati, negli esemplari oggetto di studio, sono andati perduti poichè ogni singolo vaso è stato ritagliato nei contorni e incollato sul cartone di collezione. Lattanzio Picchi raccolse molti rami di Alberti dopo la sua morte e li ripubblicò nel 1628 con la dedica al cardinale Francesco Barberini.

TU - CONDIZIONE GIURIDICA E VINCOLI

ACQ - ACQUISIZIONE	
ACQT - Tipo acquisizione	donazione
ACQN - Nome	Remondini Giovanni Battista
ACQD - Data acquisizione	1849
ACQL - Luogo acquisizione	VI/ Bassano del Grappa
CDG - CONDIZIONE GIURIDICA	
CDGG - Indicazione generica	proprietà Ente pubblico territoriale
CDGS - Indicazione specifica	Comune di Bassano del Grappa

DO - FONTI E DOCUMENTI DI RIFERIMENTO

FTA - DOCUMENTAZIONE FOTOGRAFICA	
FTAX - Genere	documentazione allegata
FTAP - Tipo	fotografia b/n
FTAN - Codice identificativo	ArchFotSBAS165888
FTAT - Note	foto Zonta F./ 1996
FNT - FONTI E DOCUMENTI	
FNTP - Tipo	registro inventariale
FNTT - Denominazione	Inventario Collezione Remondini
FNTD - Data	1827
FNTN - Nome archivio	Museo Biblioteca Archivio di Bassano del Grappa
FNTS - Posizione	1889, 1891-1895
FNTI - Codice identificativo	NR (recupero pregresso)
BIB - BIBLIOGRAFIA	
BIBX - Genere	bibliografia specifica
BIBA - Autore	Bartsch A.
BIBD - Anno di edizione	1818
BIBH - Sigla per citazione	10000650
BIBN - V., pp., nn.	XVII, pp. 110-111, nn. 161-170
BIB - BIBLIOGRAFIA	
BIBX - Genere	bibliografia specifica

BIBA - Autore	Petrucci A.
BIBD - Anno di edizione	1958
BIBH - Sigla per citazione	10000652
BIBN - V., pp., nn.	p. 12, n. 1793-30
BIB - BIBLIOGRAFIA	
BIBX - Genere	bibliografia specifica
BIBA - Autore	Buffa S.
BIBD - Anno di edizione	1982
BIBH - Sigla per citazione	10000653
BIBN - V., pp., nn.	XXXIV, pp. 294-300, nn. 163-169
AD - ACCESSO AI DATI	
ADS - SPECIFICHE DI ACCESSO AI DATI	
ADSP - Profilo di accesso	1
ADSM - Motivazione	scheda contenente dati liberamente accessibili
CM - COMPILAZIONE	
CMP - COMPILAZIONE	
CMPD - Data	1998
CMPN - Nome	Pan E.
FUR - Funzionario responsabile	Avagnina M. E.
RVM - TRASCRIZIONE PER INFORMATIZZAZIONE	
RVMD - Data	2010
RVMN - Nome	ICCD/ DG BASAE/ Franchini C.
AGG - AGGIORNAMENTO - REVISIONE	
AGGD - Data	2010
AGGN - Nome	ICCD/ DG BASAE/ Franchini C.
AGGF - Funzionario responsabile	NR (recupero pregresso)
AN - ANNOTAZIONI	
OSS - Osservazioni	Numero di negativo del Museo Civico: MCBass H.CDLXVIII.6123