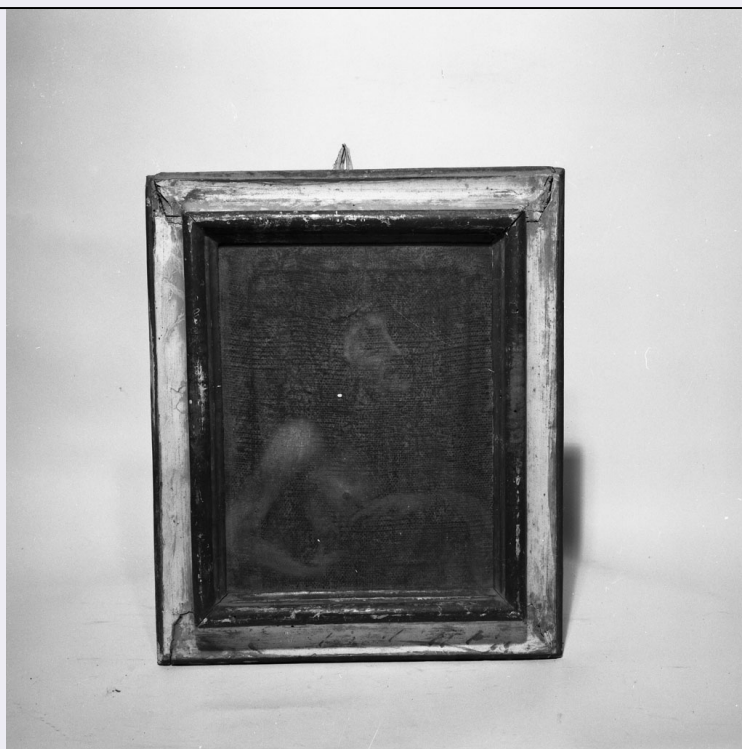


SCHEDA



CD - CODICI

TSK - Tipo Scheda S

LIR - Livello ricerca C

NCT - CODICE UNIVOCO

NCTR - Codice regione 05

NCTN - Numero catalogo
generale 00283559

ESC - Ente schedatore R05

ECP - Ente competente S76

RV - RELAZIONI

RVE - STRUTTURA COMPLESSA

RVEL - Livello 83

RVER - Codice bene radice 0500283559

ROZ - Altre relazioni 0500284364

OG - OGGETTO

OGT - OGGETTO

OGTD - Definizione stampa smarginata

OGTT - Tipologia stampa di riproduzione

QNT - QUANTITA'

QNTN - Numero 117

QNTU - Numero stampa
/matrice composita o serie 117

QNTC - Completa
/incompleta completa

SGT - SOGGETTO

SGTI - Identificazione	ritratto di donna
SGTT - Titolo	gemma antica con ritratto di Semiramide
SGTP - Titolo proprio	SEMIRAMIDE
SGTL - Tipo titolo	dalla stampa
SGTS - Titolo della serie di appartenenza	Le gemme antiche figurate

LC - LOCALIZZAZIONE GEOGRAFICA AMMINISTRATIVA

PVC - LOCALIZZAZIONE GEOGRAFICO-AMMINISTRATIVA ATTUALE	
PVCS - Stato	Italia
PVCR - Regione	Veneto
PVCP - Provincia	VI
PVCC - Comune	Bassano del Grappa

LDC - COLLOCAZIONE SPECIFICA	
LDCT - Tipologia	convento
LDCN - Denominazione	Museo Biblioteca Archivio
LDCC - Complesso monumentale di appartenenza	ex convento della chiesa di San Francesco
LDCU - Denominazione spazio viabilistico	piazza Garibaldi, 34
LDCM - Denominazione raccolta	Collezione Remondini
LDCS - Specifiche	Gabinetto dei disegni e delle stampe (dal 2007 i materiali sono esposti a rotazione ogni 3-6 mesi presso il nuovo Museo Remondini a Palazzo Sturm)

UB - UBICAZIONE E DATI PATRIMONIALI

INV - INVENTARIO DI MUSEO O DI SOPRINTENDENZA	
INVN - Numero	Collezione Remondini IX/ 263/ 1135
INVD - Data	1827

LA - ALTRE LOCALIZZAZIONI GEOGRAFICO-AMMINISTRATIVE

TCL - Tipo di localizzazione	luogo di provenienza
-------------------------------------	----------------------

PRV - LOCALIZZAZIONE GEOGRAFICO-AMMINISTRATIVA	
PRVR - Regione	Veneto
PRVP - Provincia	VI
PRVC - Comune	Bassano del Grappa

PRC - COLLOCAZIONE SPECIFICA	
PRCM - Denominazione raccolta	Raccolta Remondini

PRD - DATA	
PRDI - Data ingresso	sec. XVIII/ ultimo quarto
PRDU - Data uscita	1849

RO - RAPPORTO

ADL - AREA DEL LIBRO	
ADLL - Tipologia	libro

ADLT - Titolo della pubblicazione	Le gemme antiche figurate di Leonardo Agostini senese
ADLA - Autore della pubblicazione	Leonardo Agostini
ADLE - Edizione	Roma/ 1686
ADLN - Numero pagina /tavola	100
ADLS - Situazione attuale	stampa non più in volume
DT - CRONOLOGIA	
DTZ - CRONOLOGIA GENERICA	
DTZG - Secolo	sec. XVII
DTS - CRONOLOGIA SPECIFICA	
DTSI - Da	1657
DTSV - Validita'	ca.
DTSF - A	1657
DTSL - Validita'	ca.
DTM - Motivazione cronologica	documentazione
AU - DEFINIZIONE CULTURALE	
AUT - AUTORE	
AUTR - Riferimento all'intervento	disegnatore/ incisore
AUTM - Motivazione dell'attribuzione	documentazione
AUTN - Nome scelto	Galestruzzi Giovan Battista
AUTA - Dati anagrafici	1618/ post 1669
AUTH - Sigla per citazione	10001149
STT - STATO DELL' OPERA	
STTA - Stato	secondo su tre
STTS - Specifiche	con diversa numerazione
MT - DATI TECNICI	
MTC - Materia e tecnica	carta/ acquaforte
MIS - MISURE	
MISR - Mancanza	MNR
MIF - MISURE FOGLIO	
MIFU - Unita'	mm.
MIFA - Altezza	125
MIFL - Larghezza	98
FIL - Filigrana	non visibile (stampa controfondata)
CO - CONSERVAZIONE	
STC - STATO DI CONSERVAZIONE	
STCC - Stato di conservazione	discreto
STCS - Indicazioni	

specifiche	Incollata su cartone di collezione. Macchie.
DA - DATI ANALITICI	
DES - DESCRIZIONE	
DESI - Codifica Iconclass	NR (recupero pregresso)
DESS - Indicazioni sul soggetto	Oggetti: cammeo. Ritratti: Semiramide. Decorazioni: cornice ovale; serto vegetale.
ISR - ISCRIZIONI	
ISRC - Classe di appartenenza	documentaria
ISRS - Tecnica di scrittura	a inchiostro
ISRT - Tipo di caratteri	minuscolo
ISRP - Posizione	in basso
ISRI - Trascrizione	In Cameo
ISR - ISCRIZIONI	
ISRC - Classe di appartenenza	documentaria
ISRS - Tecnica di scrittura	a inchiostro
ISRT - Tipo di caratteri	numeri arabi
ISRP - Posizione	in alto a destra
ISRI - Trascrizione	100
ISR - ISCRIZIONI	
ISRC - Classe di appartenenza	documentaria
ISRS - Tecnica di scrittura	a penna
ISRT - Tipo di caratteri	numeri arabi
ISRP - Posizione	in basso a destra
ISRI - Trascrizione	81
ISR - ISCRIZIONI	
ISRC - Classe di appartenenza	di titolazione
ISRS - Tecnica di scrittura	a inchiostro
ISRT - Tipo di caratteri	lettere capitali
ISRP - Posizione	in alto al centro
ISRI - Trascrizione	SEMIRAMIDE
NSC - Notizie storico-critiche	La stampa fa parte della serie pubblicata nel volume "Le gemme antiche figurate di Leonardo Agostino senese", edito in numerose edizioni a partire dal 1657. La presente incisione era inclusa nella prima parte dell'edizione romana stampata da Brusotti nel 1686 e curata da Bellori con un totale di 115 tavole di Galestruzzi più cinque di P. S. Bartoli. Tutte le incisioni furono ripubblicate tra il 1707 e il 1709 da Domenico De' Rossi - che agli inizi del XVIII sec. ne possedeva i rami - all'interno dei quattro volumi curati da Paolo Alessandro Maffei, con le antiche gemme incise da Enea Vico pure ritrovate nella calcografia De Rossi e con aggiunte di nuove stampe incise da Francesco Aquila. In quest'occasione i rami Galestruzzi furono modificati nella numerazione, che comparve in basso a destra. Nella Collezione Remondini la disposizione sui cartoni corrisponde a

quest'ultima edizione De Rossi, mentre la numerazione dei rami Galestruzzi è ancora nello stato precedente; i collezionisti hanno apposto in basso a destra la numerazione corrispondente all'ultima edizione De Rossi.

TU - CONDIZIONE GIURIDICA E VINCOLI

ACQ - ACQUISIZIONE

ACQT - Tipo acquisizione	donazione
ACQN - Nome	Remondini Giambattista
ACQD - Data acquisizione	1849/07/26
ACQL - Luogo acquisizione	VI/ Bassano del Grappa

CDG - CONDIZIONE GIURIDICA

CDGG - Indicazione generica	proprietà Ente pubblico territoriale
CDGS - Indicazione specifica	Comune di Bassano del Grappa

DO - FONTI E DOCUMENTI DI RIFERIMENTO

FTA - DOCUMENTAZIONE FOTOGRAFICA

FTAX - Genere	documentazione allegata
FTAP - Tipo	fotografia b/n
FTAN - Codice identificativo	ArchFotSBASVeneto164921

FNT - FONTI E DOCUMENTI

FNTP - Tipo	registro inventariale
FNTT - Denominazione	Inventario collezione Remondini
FNTD - Data	1827
FNTN - Nome archivio	Museo Biblioteca Archivio, Bassano
FNTS - Posizione	inv. 1135
FNTI - Codice identificativo	NR (recupero pregresso)

BIB - BIBLIOGRAFIA

BIBX - Genere	NR (recupero pregresso)
BIBA - Autore	Bellini P.
BIBD - Anno di edizione	1985
BIBN - V., pp., nn.	V. 46 (Commentary), p. 156, n. 137

BIB - BIBLIOGRAFIA

BIBX - Genere	NR (recupero pregresso)
BIBA - Autore	Bellini P.
BIBD - Anno di edizione	1992
BIBN - V., pp., nn.	p. 175

BIB - BIBLIOGRAFIA

BIBX - Genere	NR (recupero pregresso)
BIBA - Autore	Bartsch A.
BIBD - Anno di edizione	(1870)
BIBN - V., pp., nn.	V. XXI (3), p. 71, n. 137

BIB - BIBLIOGRAFIA

BIBX - Genere	NR (recupero pregresso)
---------------	-------------------------

BIBA - Autore	Nagler G. K.
BIBD - Anno di edizione	1837
BIBN - V., pp., nn.	V. V, p. 250
BIB - BIBLIOGRAFIA	
BIBX - Genere	NR (recupero pregresso)
BIBA - Autore	Kristeller P.
BIBD - Anno di edizione	(1920)
BIBN - V., pp., nn.	V. XIII, p. 94
BIB - BIBLIOGRAFIA	
BIBX - Genere	NR (recupero pregresso)
BIBA - Autore	The Illustrated Bartsch
BIBD - Anno di edizione	1982
BIBN - V., pp., nn.	V. 46 (21), p. 156, n. 137
BIB - BIBLIOGRAFIA	
BIBX - Genere	NR (recupero pregresso)
BIBA - Autore	Huber M./ Rost C. C. H.
BIBD - Anno di edizione	1800
BIBN - V., pp., nn.	V. IV, p. 37
BIB - BIBLIOGRAFIA	
BIBX - Genere	NR (recupero pregresso)
BIBA - Autore	Dizionario Biografico Italiani
BIBD - Anno di edizione	1960
BIBN - V., pp., nn.	V. I, p. 464
AD - ACCESSO AI DATI	
ADS - SPECIFICHE DI ACCESSO AI DATI	
ADSP - Profilo di accesso	1
ADSM - Motivazione	scheda contenente dati liberamente accessibili
CM - COMPILAZIONE	
CMP - COMPILAZIONE	
CMPD - Data	1993
CMPN - Nome	Pesci F.
FUR - Funzionario responsabile	Avagnina M. E.
RVM - TRASCRIZIONE PER INFORMATIZZAZIONE	
RVMD - Data	2010
RVMN - Nome	ICCD/ DG BASAE/ Tozzo S.
AGG - AGGIORNAMENTO - REVISIONE	
AGGD - Data	2010
AGGN - Nome	ICCD/ DG BASAE/ Tozzo S.
AGGF - Funzionario responsabile	NR (recupero pregresso)
AN - ANNOTAZIONI	
OSS - Osservazioni	Numero di negativo del Museo Civico: MCBas G/ DCCCXCIV/ 8176

