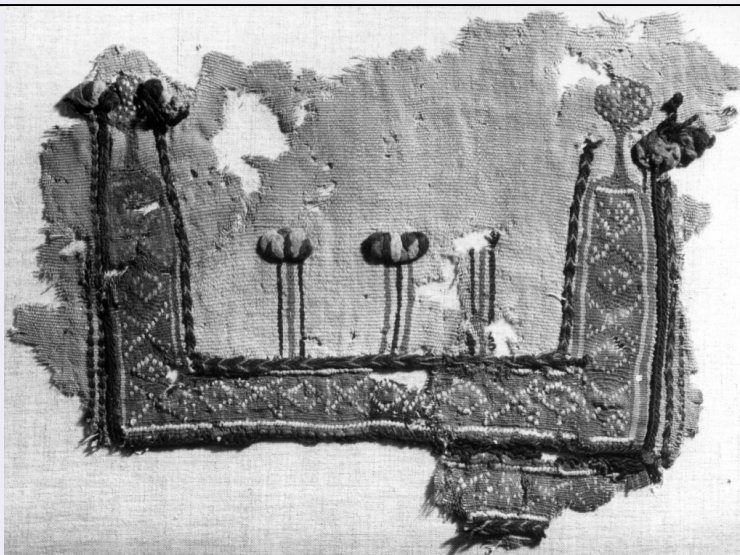


SCHEDA



CD - CODICI

TSK - Tipo Scheda OA

LIR - Livello ricerca I

NCT - CODICE UNIVOCO

NCTR - Codice regione 05

NCTN - Numero catalogo generale 00213072

ESC - Ente schedatore S76

ECP - Ente competente S76

OG - OGGETTO

OGT - OGGETTO

OGTD - Definizione dipinto

SGT - SOGGETTO

SGTI - Identificazione crocifissione di Cristo

LC - LOCALIZZAZIONE GEOGRAFICO-AMMINISTRATIVA

PVC - LOCALIZZAZIONE GEOGRAFICO-AMMINISTRATIVA ATTUALE

PVCS - Stato Italia

PVCR - Regione Veneto

PVCP - Provincia VR

PVCC - Comune Peschiera del Garda

PVL - Altra localita' San Benedetto di Lugana

LDC - COLLOCAZIONE SPECIFICA

LDCT - Tipologia chiesa

LDCN - Denominazione Chiesa di S. Benedetto (ex parrocchiale)

LDCU - Denominazione spazio viabilistico NR (recupero pregresso)

LDCS - Specifiche interno/ presbiterio/ lunetta

DT - CRONOLOGIA

DTZ - CRONOLOGIA GENERICA

| | |
|---------------------------------------|---|
| DTZG - Secolo | sec. XX |
| DTS - CRONOLOGIA SPECIFICA | |
| DTSI - Da | 1909 |
| DTSF - A | 1909 |
| DTM - Motivazione cronologia | NR (recupero pregresso) |
| AU - DEFINIZIONE CULTURALE | |
| AUT - AUTORE | |
| AUTM - Motivazione dell'attribuzione | firma |
| AUTN - Nome scelto | Tascheri Giovanni |
| AUTA - Dati anagrafici | 1841/ post 1904 |
| AUTH - Sigla per citazione | 10000036 |
| MT - DATI TECNICI | |
| MTC - Materia e tecnica | intonaco/ pittura a tempera |
| MIS - MISURE | |
| MISA - Altezza | 200 |
| MISL - Larghezza | 424 |
| CO - CONSERVAZIONE | |
| STC - STATO DI CONSERVAZIONE | |
| STCC - Stato di conservazione | discreto |
| STCS - Indicazioni specifiche | Sudicio, perdite di colore |
| DA - DATI ANALITICI | |
| DES - DESCRIZIONE | |
| DESO - Indicazioni sull'oggetto | Cristo crocifisso tra la Madonna, a sinistra, e l'apostolo Giovanni a destra. |
| DESI - Codifica Iconclass | NR (recupero pregresso) |
| DESS - Indicazioni sul soggetto | NR (recupero pregresso) |
| ISR - ISCRIZIONI | |
| ISRC - Classe di appartenenza | documentaria |
| ISRS - Tecnica di scrittura | a pennello |
| ISRP - Posizione | in basso, a destra |
| ISRI - Trascrizione | TASCHERI GIOVANNI 1909 |
| TU - CONDIZIONE GIURIDICA E VINCOLI | |
| CDG - CONDIZIONE GIURIDICA | |
| CDGG - Indicazione generica | proprietà Ente religioso cattolico |
| CDGS - Indicazione specifica | Parrocchia di S. Benedetto Abate |
| DO - FONTI E DOCUMENTI DI RIFERIMENTO | |
| FTA - DOCUMENTAZIONE FOTOGRAFICA | |
| | |

| | |
|---|--|
| FTAX - Genere | documentazione allegata |
| FTAP - Tipo | fotografia b/n |
| FTAN - Codice identificativo | ArchFotSBASVeneto98616 |
| AD - ACCESSO AI DATI | |
| ADS - SPECIFICHE DI ACCESSO AI DATI | |
| ADSP - Profilo di accesso | 1 |
| ADSM - Motivazione | scheda contenente dati liberamente accessibili |
| CM - COMPILAZIONE | |
| CMP - COMPILAZIONE | |
| CMPD - Data | 1994 |
| CMPN - Nome | Petrucci C. |
| FUR - Funzionario responsabile | Malavolta A. |
| RVM - TRASCRIZIONE PER INFORMATIZZAZIONE | |
| RVMD - Data | 2010 |
| RVMN - Nome | ICCD/ DG BASAE/ Castellarin M. |
| AGG - AGGIORNAMENTO - REVISIONE | |
| AGGD - Data | 2010 |
| AGGN - Nome | ICCD/ DG BASAE/ Castellarin M. |
| AGGF - Funzionario responsabile | NR (recupero pregresso) |
| ISP - ISPEZIONI | |
| ISPD - Data | 2000 |
| ISPN - Funzionario responsabile | Rigoni C. |