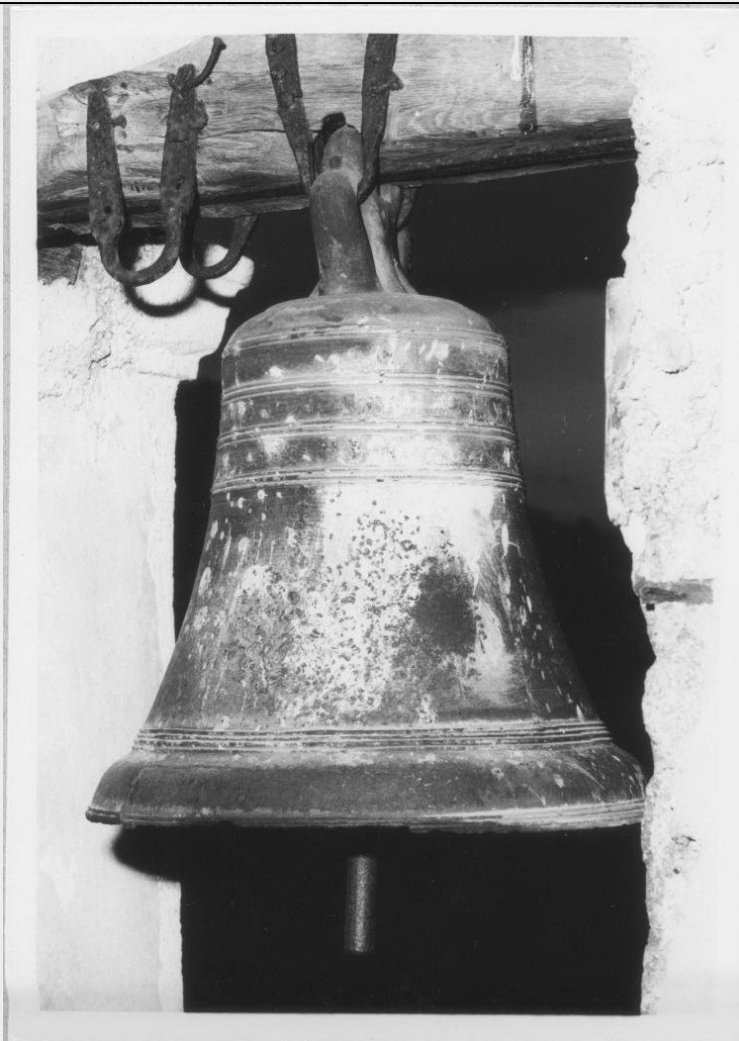


SCHEDA



CD - CODICI

TSK - Tipo Scheda	OA
LIR - Livello ricerca	C
NCT - CODICE UNIVOCO	
NCTR - Codice regione	17
NCTN - Numero catalogo generale	00167045
ESC - Ente schedatore	S24
ECP - Ente competente	S24

OG - OGGETTO

OGT - OGGETTO

OGTD - Definizione	campana
--------------------	---------

LC - LOCALIZZAZIONE GEOGRAFICO-AMMINISTRATIVA

PVC - LOCALIZZAZIONE GEOGRAFICO-AMMINISTRATIVA ATTUALE

PVCS - Stato	Italia
PVCR - Regione	Basilicata
PVCP - Provincia	PZ
PVCC - Comune	Castelluccio Inferiore

LDC - COLLOCAZIONE

SPECIFICA**DT - CRONOLOGIA****DTZ - CRONOLOGIA GENERICA**

DTZG - Secolo sec. XIX

DTS - CRONOLOGIA SPECIFICA

DTSI - Da 1827

DTSF - A 1827

DTM - Motivazione cronologia data

AU - DEFINIZIONE CULTURALE**ATB - AMBITO CULTURALE**

ATBD - Denominazione bottega Italia meridionale

ATBM - Motivazione dell'attribuzione analisi stilistica

MT - DATI TECNICI

MTC - Materia e tecnica bronzo/ fusione/ incisione

MIS - MISURE

MISA - Altezza 55

MISD - Diametro 41

CO - CONSERVAZIONE**STC - STATO DI CONSERVAZIONE**

STCC - Stato di conservazione cattivo

STCS - Indicazioni specifiche una profonda spaccatura percorre la campana per tutta l'altezza; superfici e corrosa e sporca

DA - DATI ANALITICI**DES - DESCRIZIONE**

DESO - Indicazioni sull'oggetto La campana è appesa a travi in legno mediante un grande gancio. E' percorsa a da varie fasce di modanature, due delle quali presentano un'articolata d ecorazione: su quella centrale, più larga, sono incisi motivi a volute veg etali che si intrecciano, la fascia inferiore, invece, è percorsa da motivi a triangolo dentellati.

DESI - Codifica Iconclass NR (recupero pregresso)

DESS - Indicazioni sul soggetto NR (recupero pregresso)

ISR - ISCRIZIONI

ISRC - Classe di appartenenza documentaria

ISRS - Tecnica di scrittura a incisione

ISRT - Tipo di caratteri numeri arabi

ISRP - Posizione sulla campana

ISRI - Trascrizione 1827

NSC - Notizie storico-critiche Dall'analisi stilistica è difficile risalire all'autore, che va inserito, genericamente, tra la schiera dei fonditori attivi in area meridionale. La campana è datata 1827 e sembra di modesta qualità, a giudicare dagli elementi decorativi.

TU - CONDIZIONE GIURIDICA E VINCOLI

CDG - CONDIZIONE GIURIDICA**CDGG - Indicazione
generica**

proprietà Ente religioso cattolico

DO - FONTI E DOCUMENTI DI RIFERIMENTO**FTA - DOCUMENTAZIONE FOTOGRAFICA****FTAX - Genere**

documentazione allegata

FTAP - Tipo

fotografia b/n

FTAN - Codice identificativo

SPSAE MT E24895

AD - ACCESSO AI DATI**ADS - SPECIFICHE DI ACCESSO AI DATI****ADSP - Profilo di accesso**

3

ADSM - Motivazione

scheda di bene non adeguatamente sorvegliabile

CM - COMPILAZIONE**CMP - COMPILAZIONE****CMPD - Data**

2006

CMPN - Nome

De Stefano V.

**FUR - Funzionario
responsabile**

De Leo M.G.

RVM - TRASCRIZIONE PER INFORMATIZZAZIONE**RVMD - Data**

2006

RVMN - Nome

De Stefano V.

AN - ANNOTAZIONI