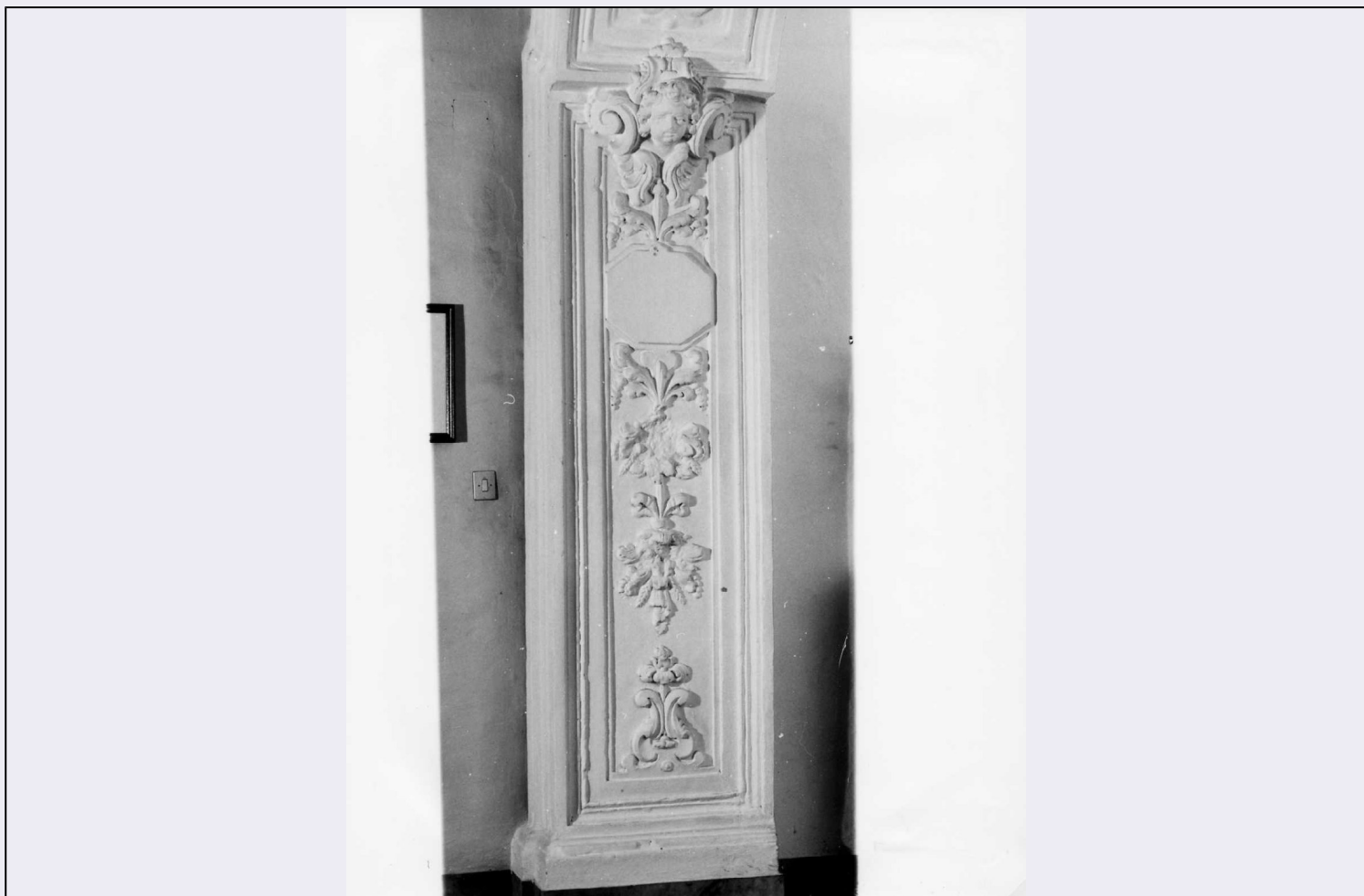


# SCHEDA



## CD - CODICI

TSK - Tipo Scheda OA

LIR - Livello ricerca C

### NCT - CODICE UNIVOCO

NCTR - Codice regione 17

NCTN - Numero catalogo generale 00167105

ESC - Ente schedatore S24

ECP - Ente competente S24

## OG - OGGETTO

### OGT - OGGETTO

OGTD - Definizione arco trionfale

## LC - LOCALIZZAZIONE GEOGRAFICO-AMMINISTRATIVA

### PVC - LOCALIZZAZIONE GEOGRAFICO-AMMINISTRATIVA ATTUALE

PVCS - Stato Italia

PVCR - Regione Basilicata

PVCP - Provincia PZ

PVCC - Comune Castelluccio Inferiore

### LDC - COLLOCAZIONE SPECIFICA

**UB - UBICAZIONE E DATI PATRIMONIALI**

<b>UBO - Ubicazione originaria</b>	OR
------------------------------------	----

**DT - CRONOLOGIA****DTZ - CRONOLOGIA GENERICA**

<b>DTZG - Secolo</b>	sec. XVIII
----------------------	------------

**DTS - CRONOLOGIA SPECIFICA**

<b>DTSI - Da</b>	1700
------------------	------

<b>DTSV - Validita'</b>	ca.
-------------------------	-----

<b>DTSF - A</b>	1799
-----------------	------

<b>DTSL - Validita'</b>	ca.
-------------------------	-----

<b>DTM - Motivazione cronologia</b>	analisi stilistica
-------------------------------------	--------------------

**AU - DEFINIZIONE CULTURALE****ATB - AMBITO CULTURALE**

<b>ATBD - Denominazione</b>	bottega Italia meridionale
-----------------------------	----------------------------

<b>ATBM - Motivazione dell'attribuzione</b>	analisi stilistica
---	--------------------

**MT - DATI TECNICI**

<b>MTC - Materia e tecnica</b>	stucco/ intonacatura/ modellatura/ intaglio
--------------------------------	---

**MIS - MISURE**

<b>MISA - Altezza</b>	240
-----------------------	-----

<b>MISL - Larghezza</b>	170
-------------------------	-----

<b>MISP - Profondita'</b>	50
---------------------------	----

<b>MIST - Validita'</b>	ca.
-------------------------	-----

**CO - CONSERVAZIONE****STC - STATO DI CONSERVAZIONE**

<b>STCC - Stato di conservazione</b>	discreto
--------------------------------------	----------

<b>STCS - Indicazioni specifiche</b>	una spessa coltre di stucco la ricopre, rotture in diversi punti
--------------------------------------	--

**DA - DATI ANALITICI****DES - DESCRIZIONE**

<b>DESO - Indicazioni sull'oggetto</b>	L'ingresso al salone di rappresentanza è costituito da un arco trionfale mistilineo, arricchito in alto da grosse volute che inquadrano lo stemma coronato del marchese Pescara Di Diano; nell'intradosso motivi vegetali, floreali e teste di angeli alati.
--	--

<b>DESI - Codifica Iconclass</b>	NR (recupero pregresso)
----------------------------------	-------------------------

<b>DESS - Indicazioni sul soggetto</b>	NR (recupero pregresso)
--	-------------------------

**STM - STEMMI, EMBLEMI, MARCHI**

<b>STMC - Classe di appartenenza</b>	stemma
--------------------------------------	--------

<b>STMQ - Qualificazione</b>	familiare
------------------------------	-----------

<b>STMI - Identificazione</b>	marchese Pescara De Diano
-------------------------------	---------------------------

<b>STMP - Posizione</b>	in chiave d'arco
-------------------------	------------------

	Stemma coronato diviso in due partiture. Presenta a destra tre stelle
--	---

<b>STMD - Descrizione</b>	asteriscate e tre bande triangolari, a sinistra tre bande disposte diagonalmente.
<b>NSC - Notizie storico-critiche</b>	La decorazione plastica si uniforma al gusto del committente dalla mentalità muliebre e aristocratica. Gli stucchi, appiattiti da spessi strati di calce, seguono l'andamento dell'arco. La presenza di elementi vegetali, floreali e di teste alate di angeli, attesta l'esibizione e la glorificazione dell'abbondanza interpretata in chiave naturalistica; elementi che ritroveremo in maniera più vistosa ed esuberante nella decorazione plastica della volta e in quella del salone attiguo. Strette affinità stilistiche si rivelano tra il repertorio figurativo dei saloni del palazzo marchesale e la decorazione che orna l'abside e le cappelle situate nella chiesa di S. Nicola. Molto probabilmente, le stesse maestranze, su disegno del maestro decoratore, realizzarono intorno all'ultimo quarto del XVIII secolo gli stucchi, commissionati dal marchese Pescara. Recentemente sono stati effettuati saggi di pulitura su alcune zone del manufatto ad opera del fratello del proprietario, con lo scopo di portare alla luce il colore originario delle superfici (v. FTAT SBAS MT c.s.n. 8587-8588).

**TU - CONDIZIONE GIURIDICA E VINCOLI**

**CDG - CONDIZIONE GIURIDICA**

<b>CDGG - Indicazione generica</b>	proprietà privata
------------------------------------	-------------------

**NVC - PROVVEDIMENTI DI TUTELA**

<b>NVCT - Tipo provvedimento</b>	DM (L. 1089/1939, art. 3)
<b>NVCE - Estremi provvedimento</b>	1999/04/17

**DO - FONTI E DOCUMENTI DI RIFERIMENTO**

**FTA - DOCUMENTAZIONE FOTOGRAFICA**

<b>FTAX - Genere</b>	documentazione allegata
<b>FTAP - Tipo</b>	fotografia b/n
<b>FTAN - Codice identificativo</b>	SPSAE MT E 48384

**FTA - DOCUMENTAZIONE FOTOGRAFICA**

<b>FTAX - Genere</b>	documentazione allegata
<b>FTAP - Tipo</b>	fotografia b/n

**FTA - DOCUMENTAZIONE FOTOGRAFICA**

<b>FTAX - Genere</b>	documentazione allegata
<b>FTAP - Tipo</b>	fotografia b/n

**FTA - DOCUMENTAZIONE FOTOGRAFICA**

<b>FTAX - Genere</b>	documentazione esistente
<b>FTAP - Tipo</b>	fotografia b/n

**FTA - DOCUMENTAZIONE FOTOGRAFICA**

<b>FTAX - Genere</b>	documentazione esistente
<b>FTAP - Tipo</b>	fotografia b/n

**FTA - DOCUMENTAZIONE FOTOGRAFICA**

<b>FTAX - Genere</b>	documentazione esistente
<b>FTAP - Tipo</b>	fotografia b/n

**FTA - DOCUMENTAZIONE FOTOGRAFICA**

--	--

<b>FTAX - Genere</b>	documentazione allegata
<b>FTAP - Tipo</b>	fotografia b/n
<b>BIB - BIBLIOGRAFIA</b>	
<b>BIBX - Genere</b>	bibliografia di confronto
<b>BIBA - Autore</b>	Archeologia arte
<b>BIBD - Anno di edizione</b>	1988
<b>BIBH - Sigla per citazione</b>	00000571
<b>BIBN - V., pp., nn.</b>	pp. 281-282
<b>AD - ACCESSO AI DATI</b>	
<b>ADS - SPECIFICHE DI ACCESSO AI DATI</b>	
<b>ADSP - Profilo di accesso</b>	3
<b>ADSM - Motivazione</b>	scheda di bene non adeguatamente sorvegliabile
<b>CM - COMPILAZIONE</b>	
<b>CMP - COMPILAZIONE</b>	
<b>CMPD - Data</b>	2006
<b>CMPN - Nome</b>	Madio G. C.
<b>FUR - Funzionario responsabile</b>	De Leo M.G.
<b>RVM - TRASCRIZIONE PER INFORMATIZZAZIONE</b>	
<b>RVMD - Data</b>	2006
<b>RVMN - Nome</b>	Madio G. C.
<b>AN - ANNOTAZIONI</b>	