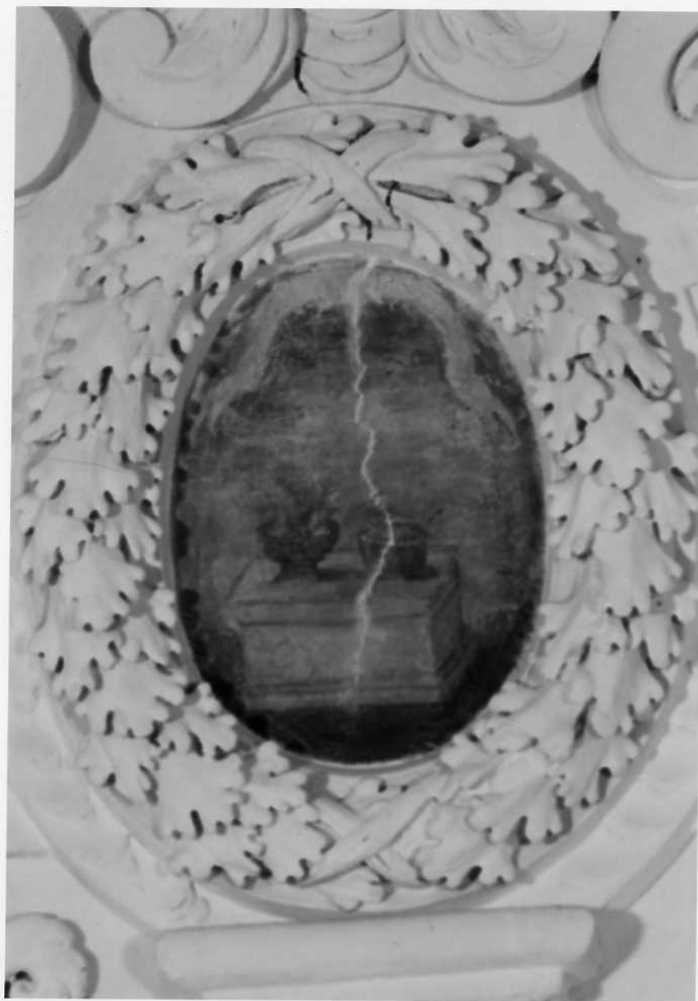


SCHEDA



CD - CODICI

TSK - Tipo Scheda OA

LIR - Livello ricerca C

NCT - CODICE UNIVOCO

NCTR - Codice regione 17

NCTN - Numero catalogo generale 00167108

ESC - Ente schedatore S24

ECP - Ente competente S24

RV - RELAZIONI

RVE - STRUTTURA COMPLESSA

RVEL - Livello 3

RVER - Codice bene radice 1700167108

OG - OGGETTO

OGT - OGGETTO

OGTD - Definizione dipinto

OGTV - Identificazione elemento d'insieme

OGTP - Posizione lato sinistro

SGT - SOGGETTO

SGTI - Identificazione	emblema
LC - LOCALIZZAZIONE GEOGRAFICO-AMMINISTRATIVA	
PVC - LOCALIZZAZIONE GEOGRAFICO-AMMINISTRATIVA ATTUALE	
PVCS - Stato	Italia
PVCR - Regione	Basilicata
PVCP - Provincia	PZ
PVCC - Comune	Castelluccio Inferiore
LDC - COLLOCAZIONE SPECIFICA	
UB - UBICAZIONE E DATI PATRIMONIALI	
UBO - Ubicazione originaria	OR
DT - CRONOLOGIA	
DTZ - CRONOLOGIA GENERICA	
DTZG - Secolo	secc. XVII/ XVIII
DTS - CRONOLOGIA SPECIFICA	
DTSI - Da	1600
DTSV - Validita'	ca.
DTSF - A	1720
DTSL - Validita'	ca.
DTM - Motivazione cronologia	analisi stilistica
AU - DEFINIZIONE CULTURALE	
ATB - AMBITO CULTURALE	
ATBD - Denominazione	ambito Italia meridionale
ATBM - Motivazione dell'attribuzione	analisi stilistica
MT - DATI TECNICI	
MTC - Materia e tecnica	intonaco/ pittura a fresco
MIS - MISURE	
MISA - Altezza	80
MIST - Validita'	ca.
CO - CONSERVAZIONE	
STC - STATO DI CONSERVAZIONE	
STCC - Stato di conservazione	cattivo
STCS - Indicazioni specifiche	craquelé, caduta di colore, lacune, lesioni, perdita dell'iscrizione nel cartiglio
DA - DATI ANALITICI	
DES - DESCRIZIONE	
DESO - Indicazioni sull'oggetto	La scena è incorniciata da una ricca e fitta decorazione vegetale di foglie d'acanto entro la quale è disposta un'ara votiva sulla quale sono poggiate due ceste di frutta, incorniciata da un cartiglio, la cui iscrizione oggi risulta illeggibile.
DESI - Codifica Iconclass	48 A 98 33 : 48 A 98 51
DESS - Indicazioni sul	

soggetto	Oggetti: ceste. Architetture: ara votiva.
NSC - Notizie storico-critiche	L'affresco potrebbe essere, come per gli altri che costituiscono il ciclo decorativo, realizzato dopo il primo ventennio del Seicento e gli inizi del Settecento quando il marchesato della famiglia dei Pescara Di Diano si assesta. Tuttavia la scarsa ricercatezza nei moduli decorativi unita ad un tono puramente provinciale e scarsamente aulico, consentirebbero di avvicinare l'opera alla paternità di Angelo Galterio che realizza, nel 1731, scene del Vecchio e del Nuovo Testamento nella Chiesa di S. Nicola. L'esecutore, infatti, definisce la scena in maniera potremo definire 'bucolica' caricandola di un tono sapientemente classicista. Nei marcati passaggi chiaroscurali, nella definizione plastica degli oggetti, l'autore traduce, senza originalità, in moduli accademizzati e provinciali i fatti della cultura napoletana, irrigidendo il disegno e rendendo mediocre l'esecuzione. Un intervento di restauro servirebbe a restituire all'opera l'originaria bellezza, permetterci di meglio collocarla cronologicamente e fors'anche di recuperare l'iscrizione non più leggibile.

TU - CONDIZIONE GIURIDICA E VINCOLI

CDG - CONDIZIONE GIURIDICA

CDGG - Indicazione generica	proprietà privata
------------------------------------	-------------------

NVC - PROVVEDIMENTI DI TUTELA

NVCT - Tipo provvedimento	DM (L. 1089/1939, art. 3)
NVCE - Estremi provvedimento	1999/04/17

DO - FONTI E DOCUMENTI DI RIFERIMENTO

FTA - DOCUMENTAZIONE FOTOGRAFICA

FTAX - Genere	documentazione allegata
FTAP - Tipo	fotografia b/n
FTAN - Codice identificativo	SPSAE MT D 2783

BIB - BIBLIOGRAFIA

BIBX - Genere	bibliografia di confronto
BIBA - Autore	Cirelli F.
BIBD - Anno di edizione	1853
BIBH - Sigla per citazione	00000570
BIBN - V., pp., nn.	pp. 78-95

BIB - BIBLIOGRAFIA

BIBX - Genere	bibliografia specifica
BIBA - Autore	Archeologia arte
BIBD - Anno di edizione	1988
BIBH - Sigla per citazione	00000571
BIBN - V., pp., nn.	pp. 288, 356-357
BIBI - V., tavv., figg.	fig. 9

BIB - BIBLIOGRAFIA

BIBX - Genere	bibliografia di confronto
BIBA - Autore	Pitillo A.
BIBD - Anno di edizione	2005

BIBH - Sigla per citazione	00000572
BIBN - V., pp., nn.	pp. 42, 101-102, 106-107
AD - ACCESSO AI DATI	
ADS - SPECIFICHE DI ACCESSO AI DATI	
ADSP - Profilo di accesso	3
ADSM - Motivazione	scheda di bene non adeguatamente sorvegliabile
CM - COMPILAZIONE	
CMP - COMPILAZIONE	
CMPD - Data	2006
CMPN - Nome	Madio G. C.
FUR - Funzionario responsabile	De Leo M.G.
RVM - TRASCRIZIONE PER INFORMATIZZAZIONE	
RVMD - Data	2006
RVMN - Nome	Madio G. C.
AN - ANNOTAZIONI	