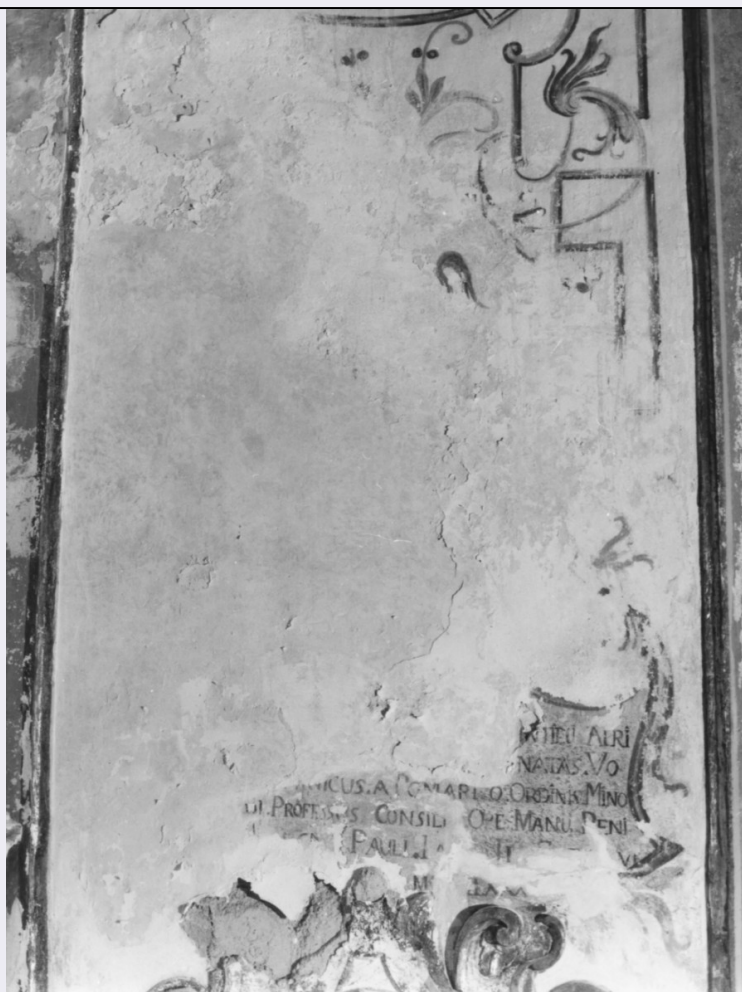


# SCHEDA



## CD - CODICI

TSK - Tipo Scheda OA

LIR - Livello ricerca C

### NCT - CODICE UNIVOCO

NCTR - Codice regione 17

NCTN - Numero catalogo generale 00167170

ESC - Ente schedatore S24

ECP - Ente competente S24

## OG - OGGETTO

### OGT - OGGETTO

OGTD - Definizione dipinto

### SGT - SOGGETTO

SGTI - Identificazione cartiglio con iscrizione

## LC - LOCALIZZAZIONE GEOGRAFICO-AMMINISTRATIVA

### PVC - LOCALIZZAZIONE GEOGRAFICO-AMMINISTRATIVA ATTUALE

PVCS - Stato Italia

PVCR - Regione Basilicata

PVCP - Provincia PZ

PVCC - Comune Sant'Arcangelo

**LDC - COLLOCAZIONE SPECIFICA**

<b>LDCT - Tipologia</b>	chiesa
<b>LDCQ - Qualificazione</b>	conventuale francescana
<b>LDCN - Denominazione</b>	Chiesa di S. Maria di Orsoleo
<b>LDCC - Complesso monumentale di appartenenza</b>	Convento di S. Maria di Orsoleo
<b>LDCU - Denominazione spazio viabilistico</b>	NR (recupero pregresso)
<b>LDCS - Specifiche</b>	parete sinistra, a destra dell'altare di Santa Maria di Orsoleo

**UB - UBICAZIONE E DATI PATRIMONIALI**

<b>UBO - Ubicazione originaria</b>	OR
------------------------------------	----

**DT - CRONOLOGIA****DTZ - CRONOLOGIA GENERICA**

<b>DTZG - Secolo</b>	sec. XVIII
----------------------	------------

**DTS - CRONOLOGIA SPECIFICA**

<b>DTSI - Da</b>	1788
<b>DTSF - A</b>	1788
<b>DTM - Motivazione cronologia</b>	data

**AU - DEFINIZIONE CULTURALE****AUT - AUTORE**

<b>AUTR - Riferimento all'intervento</b>	esecutore
<b>AUTM - Motivazione dell'attribuzione</b>	iscrizione
<b>AUTN - Nome scelto</b>	La(...)za Francesco Paolo
<b>AUTA - Dati anagrafici</b>	notizie 1788
<b>AUTH - Sigla per citazione</b>	00000428

**MT - DATI TECNICI**

<b>MTC - Materia e tecnica</b>	intonaco/ pittura a tempera
--------------------------------	-----------------------------

**MIS - MISURE**

<b>MISA - Altezza</b>	51
<b>MISL - Larghezza</b>	72
<b>MIST - Validita'</b>	ca.

**CO - CONSERVAZIONE****STC - STATO DI CONSERVAZIONE**

<b>STCC - Stato di conservazione</b>	cattivo
<b>STCS - Indicazioni specifiche</b>	lacune

**RS - RESTAURI****RST - RESTAURI**

<b>RSTD - Data</b>	1994
<b>RSTE - Ente responsabile</b>	SBAP PZ

<b>RSTN - Nome operatore</b>	Impresa Giardino
<b>RSTR - Ente finanziatore</b>	Regione Basilicata
<b>DA - DATI ANALITICI</b>	
<b>DES - DESCRIZIONE</b>	
<b>DESO - Indicazioni sull'oggetto</b>	testo dell'iscrizione vergato in colore nero; lettere iniziali di ciascuna parola di modulo maggiore e vergate con colore rosso.
<b>DESI - Codifica Iconclass</b>	NR (recupero pregresso)
<b>DESS - Indicazioni sul soggetto</b>	NR (recupero pregresso)
<b>ISR - ISCRIZIONI</b>	
<b>ISRC - Classe di appartenenza</b>	documentaria
<b>ISRL - Lingua</b>	latino
<b>ISRS - Tecnica di scrittura</b>	a pennello
<b>ISRT - Tipo di caratteri</b>	lettere capitali
<b>ISRP - Posizione</b>	all'interno del cartiglio
<b>ISRI - Trascrizione</b>	(...)E(...) AURI/ (...)NATAS VO/ (...)ICUS A POMARICO ORDINIS MINO/ (...) PROFESSUS CONSILIO OPE MANU, PEN/(...) PAULI LA(...)/ M(...)LXXX(...)
<b>NSC - Notizie storico-critiche</b>	L'iscrizione, che appare oggi notevolmente mutila, può essere ricostruita, sebbene solo parzialmente, ricorrendo a fotografie antecedenti, nel seguente modo: (...)RAS(...)/(...)AM/(...)ROSAE SA/ (...)ORATAS DEIN FULGENTIBUS AURI/ (...)SQUE PICTURIS ORNATAS VO/(...) DOMINICUS A POMARICO ORDINIS MINO-/ [RUM](...)PRESSE PROFESSUS CONSILIO OPE MANU PENI-/CILLO DOMINI FRANCISCI PAULI LA(...)ZA TR(...) / ANNO REP(ARA)TAE SALUTIS MDCCLXXXVIII. Luigi Branco (1993) riferisce come "nell'anno 1738 fu restaurata e ornata, con una gaia decorazione di stucchi dipinti, la cappella della Madonna. La data è ancora chiaramente leggibile sulla parete di destra guardando l'altare". A nostro avviso l'iscrizione potrebbe tramandare il nome del committente (Domenico da Pomarico dell'Ordine Minore), il nome dell'autore della decorazione pittorica (Francesco Paolo La(...)za?) e l'anno di esecuzione, ovvero il 1788 e non il 1738. Gli interventi di restauro hanno in parte recuperato l'impianto decorativo tutto giocato sulla vivacità e ricchezza di elementi floreali.
<b>TU - CONDIZIONE GIURIDICA E VINCOLI</b>	
<b>ACQ - ACQUISIZIONE</b>	
<b>ACQT - Tipo acquisizione</b>	acquisto
<b>ACQN - Nome</b>	Galotta Teodosio Michele e Rossi Maria Giuseppa
<b>ACQD - Data acquisizione</b>	1988
<b>ACQL - Luogo acquisizione</b>	PZ/ Potenza/ Sala Giunta della Regione Basilicata
<b>CDG - CONDIZIONE GIURIDICA</b>	
<b>CDGG - Indicazione generica</b>	proprietà Ente pubblico territoriale
<b>CDGS - Indicazione specifica</b>	Regione Basilicata
<b>CDGI - Indirizzo</b>	V.le della Regione Basilicata, 4 85100 Potenza
<b>NVC - PROVVEDIMENTI DI TUTELA</b>	

<b>NVCT - Tipo provvedimento</b>	DM (L. 1089/1939, art. 3)
<b>NVCE - Estremi provvedimento</b>	1954/10/27
<b>DO - FONTI E DOCUMENTI DI RIFERIMENTO</b>	
<b>FTA - DOCUMENTAZIONE FOTOGRAFICA</b>	
<b>FTAX - Genere</b>	documentazione allegata
<b>FTAP - Tipo</b>	fotografia b/n
<b>FTAN - Codice identificativo</b>	SPSAE MT E 84942
<b>FTAT - Note</b>	dopo il restauro
<b>FTA - DOCUMENTAZIONE FOTOGRAFICA</b>	
<b>FTAX - Genere</b>	documentazione allegata
<b>FTAP - Tipo</b>	fotografia b/n
<b>FTAN - Codice identificativo</b>	SPSAE MT E 48580
<b>FTAT - Note</b>	prima del restauro
<b>FTA - DOCUMENTAZIONE FOTOGRAFICA</b>	
<b>FTAX - Genere</b>	documentazione esistente
<b>FTAP - Tipo</b>	fotografia b/n
<b>FTAN - Codice identificativo</b>	SPSAE MT E 48452
<b>FTAT - Note</b>	prima del restauro
<b>BIB - BIBLIOGRAFIA</b>	
<b>BIBX - Genere</b>	bibliografia specifica
<b>BIBA - Autore</b>	Branco L.
<b>BIBD - Anno di edizione</b>	1993
<b>BIBH - Sigla per citazione</b>	00000262
<b>BIBN - V., pp., nn.</b>	p. 48
<b>AD - ACCESSO AI DATI</b>	
<b>ADS - SPECIFICHE DI ACCESSO AI DATI</b>	
<b>ADSP - Profilo di accesso</b>	1
<b>ADSM - Motivazione</b>	scheda contenente dati liberamente accessibili
<b>CM - COMPILAZIONE</b>	
<b>CMP - COMPILAZIONE</b>	
<b>CMPD - Data</b>	2006
<b>CMPN - Nome</b>	Di Pede M.
<b>FUR - Funzionario responsabile</b>	De Leo M.G.
<b>AN - ANNOTAZIONI</b>	
<b>OSS - Osservazioni</b>	/DO[1]/VDS[1]/VDST[1]: CD ROM /DO[1]/VDS[1]/VDSI[1]: Sant'Arcangelo Chiesa di Santa Maria di Orsoleo /DO[1]/VDS[1]/VDSP[1]: E 84942 /DO[1]/VDS[1]/VDSP[2]: E 48580