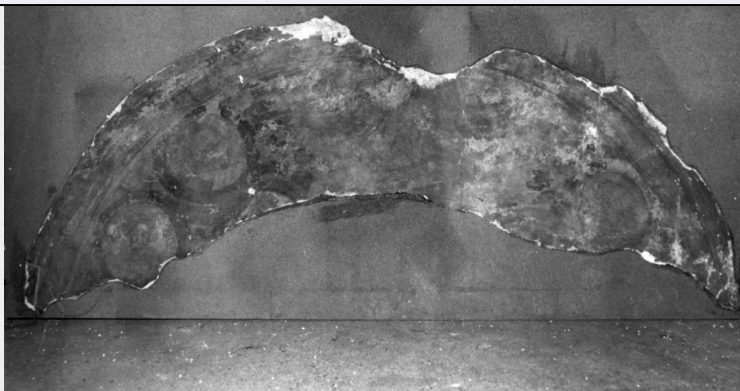


SCHEDA



CD - CODICI

TSK - Tipo Scheda OA

LIR - Livello ricerca C

NCT - CODICE UNIVOCO

NCTR - Codice regione 17

NCTN - Numero catalogo generale 00167175

ESC - Ente schedatore S24

ECP - Ente competente S24

OG - OGGETTO

OGT - OGGETTO

OGTD - Definizione dipinto

OGTV - Identificazione frammento

SGT - SOGGETTO

SGTI - Identificazione busti in clipei

LC - LOCALIZZAZIONE GEOGRAFICO-AMMINISTRATIVA

PVC - LOCALIZZAZIONE GEOGRAFICO-AMMINISTRATIVA ATTUALE

PVCS - Stato Italia

PVCR - Regione Basilicata

PVCP - Provincia PZ

PVCC - Comune Sant'Arcangelo

LDC - COLLOCAZIONE SPECIFICA

LDCT - Tipologia deposito

LDCU - Denominazione spazio viabilistico Via Appennino Meridionale Nord, 160

LA - ALTRE LOCALIZZAZIONI GEOGRAFICO-AMMINISTRATIVE

TCL - Tipo di localizzazione luogo di provenienza

PRV - LOCALIZZAZIONE GEOGRAFICO-AMMINISTRATIVA

PRVR - Regione Basilicata

PRVP - Provincia PZ

PRVC - Comune Sant'Arcangelo

PRC - COLLOCAZIONE SPECIFICA

PRCT - Tipologia	convento
PRCQ - Qualificazione	dei frati minori
PRCD - Denominazione	Convento di S. Maria di Orsoleo
PRCS - Specifiche	chiosstro, lato Sud, settima lunetta
PRD - DATA	
PRDU - Data uscita	1973
DT - CRONOLOGIA	
DTZ - CRONOLOGIA GENERICA	
DTZG - Secolo	sec. XVI
DTS - CRONOLOGIA SPECIFICA	
DTSI - Da	1545
DTSF - A	1545
DTM - Motivazione cronologia	data
AU - DEFINIZIONE CULTURALE	
AUT - AUTORE	
AUTR - Riferimento all'intervento	esecutore
AUTM - Motivazione dell'attribuzione	firma
AUTN - Nome scelto	Todisco Giovanni
AUTA - Dati anagrafici	notizie metà sec. XVI
AUTH - Sigla per citazione	00000239
MT - DATI TECNICI	
MTC - Materia e tecnica	intonaco/ pittura a fresco
MIS - MISURE	
MISA - Altezza	60
MISL - Larghezza	250
MISV - Varie	misure della originaria superficie dipinta
CO - CONSERVAZIONE	
STC - STATO DI CONSERVAZIONE	
STCC - Stato di conservazione	cattivo
STCS - Indicazioni specifiche	staccato e applicato su supporto inerte, attualmente collocato verticalmente su tubi innocenti; lacune nella parte superiore; cadute di colore; polvere
RS - RESTAURI	
RST - RESTAURI	
RSTD - Data	1973
RSTE - Ente responsabile	SPSAE MT
RSTN - Nome operatore	Donnini S.
RSTR - Ente finanziatore	Ministero per i Beni e le Attività Culturali
RST - RESTAURI	
RSTD - Data	1984/ 1985
RSTE - Ente responsabile	SPSAE MT

RSTN - Nome operatore	Ditta Tecnireco
RSTR - Ente finanziatore	Ministero per i Beni e le Attività Culturali
DA - DATI ANALITICI	
DES - DESCRIZIONE	
DESO - Indicazioni sull'oggetto	il frammento proveniente dalla lunetta sovrastante la porta posta sul lato Sud mostra ormai labili tracce di una decorazione con busti entro clipei. Al presente non è possibile identificare i personaggi ivi ritratti.
DESI - Codifica Iconclass	61 B (+51)
DESS - Indicazioni sul soggetto	Figure maschili.
NSC - Notizie storico-critiche	Anche questa lunetta, sebbene di dimensioni minori rispetto alle altre lunette delle pareti del chiostro, era stata dipinta dal Todisco con ritratti di personaggi legati, forse, all'Ordine Franciscano o al Convento di Santa Maria di Orsoleo, in particolare. Le pessime condizioni di conservazione non consentono al presente una lettura più puntuale.
TU - CONDIZIONE GIURIDICA E VINCOLI	
ACQ - ACQUISIZIONE	
ACQT - Tipo acquisizione	acquisto
ACQN - Nome	Galotta Teodosio Michele e Rossi Maria Giuseppa
ACQD - Data acquisizione	1988
ACQL - Luogo acquisizione	PZ/ Potenza/ Sala Giunta della Regione Basilicata
CDG - CONDIZIONE GIURIDICA	
CDGG - Indicazione generica	proprietà Ente pubblico territoriale
CDGS - Indicazione specifica	Regione Basilicata
CDGI - Indirizzo	V.le della Regione Basilicata, 4 85100 Potenza
NVC - PROVVEDIMENTI DI TUTELA	
NVCT - Tipo provvedimento	DM (L. 1089/1939, art. 3)
NVCE - Estremi provvedimento	1954/10/27
NVCD - Data notificazione	1954/11/12
DO - FONTI E DOCUMENTI DI RIFERIMENTO	
FTA - DOCUMENTAZIONE FOTOGRAFICA	
FTAX - Genere	documentazione allegata
FTAP - Tipo	fotografia b/n
FTAN - Codice identificativo	SPSAE MT E 73168
FTAT - Note	dopo il restauro
FTA - DOCUMENTAZIONE FOTOGRAFICA	
FTAX - Genere	documentazione esistente
FTAP - Tipo	fotografia b/n
FTAN - Codice identificativo	SPSAE MT F 1306
FTAT - Note	prima dello stacco
FTA - DOCUMENTAZIONE FOTOGRAFICA	

FTAX - Genere	documentazione allegata
FTAP - Tipo	fotografia b/n
FTAN - Codice identificativo	SPSAE MT F 1208
FTAT - Note	prima dello stacco
FTA - DOCUMENTAZIONE FOTOGRAFICA	
FTAX - Genere	documentazione esistente
FTAP - Tipo	fotografia b/n
FTAN - Codice identificativo	SPSAE MT F 1321
FTAT - Note	prima dello stacco, particolare
AD - ACCESSO AI DATI	
ADS - SPECIFICHE DI ACCESSO AI DATI	
ADSP - Profilo di accesso	1
ADSM - Motivazione	scheda contenente dati liberamente accessibili
CM - COMPILAZIONE	
CMP - COMPILAZIONE	
CMPD - Data	2006
CMPN - Nome	Di Pede M.
FUR - Funzionario responsabile	De Leo M.G.
AN - ANNOTAZIONI	
OSS - Osservazioni	/DO[1]/VDS[1]/VDST[1]: CD ROM /DO[1]/VDS[1]/VDSI[1]: Sant'Arcangelo Convento di Santa Maria di Orsoleo /DO[1]/VDS[1]/VDSP[1]: E 73168 /DO[1]/VDS[1]/VDSP[2]: F 1208