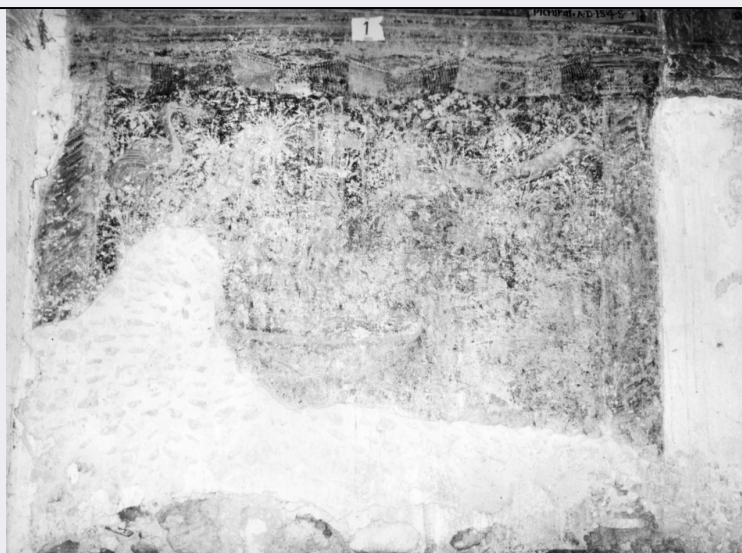


SCHEDA



CD - CODICI

TSK - Tipo Scheda OA

LIR - Livello ricerca C

NCT - CODICE UNIVOCO

NCTR - Codice regione 17

NCTN - Numero catalogo generale 00167180

ESC - Ente schedatore S24

ECP - Ente competente S24

RV - RELAZIONI

ROZ - Altre relazioni 1700132923

OG - OGGETTO

OGT - OGGETTO

OGTD - Definizione dipinto

SGT - SOGGETTO

SGTI - Identificazione motivi decorativi a finti tendaggi

LC - LOCALIZZAZIONE GEOGRAFICO-AMMINISTRATIVA

PVC - LOCALIZZAZIONE GEOGRAFICO-AMMINISTRATIVA ATTUALE

PVCS - Stato Italia

PVCR - Regione Basilicata

PVCP - Provincia PZ

PVCC - Comune Sant'Arcangelo

LDC - COLLOCAZIONE SPECIFICA

LDCT - Tipologia deposito

LDCU - Denominazione spazio viabilistico Via Appennino Meridionale Nord, 160

LA - ALTRE LOCALIZZAZIONI GEOGRAFICO-AMMINISTRATIVE

TCL - Tipo di localizzazione luogo di provenienza

PRV - LOCALIZZAZIONE GEOGRAFICO-AMMINISTRATIVA

PRVR - Regione	Basilicata
PRVP - Provincia	PZ
PRVC - Comune	Sant'Arcangelo
PRC - COLLOCAZIONE SPECIFICA	
PRCT - Tipologia	convento
PRCQ - Qualificazione	dei frati minori
PRCD - Denominazione	Convento di S. Maria di Orsoleo
PRCS - Specifiche	chostro, lato Est, prima lunetta
PRD - DATA	
PRDU - Data uscita	1973
DT - CRONOLOGIA	
DTZ - CRONOLOGIA GENERICA	
DTZG - Secolo	sec. XVI
DTS - CRONOLOGIA SPECIFICA	
DTSI - Da	1545
DTSF - A	1545
DTM - Motivazione cronologia	data
AU - DEFINIZIONE CULTURALE	
AUT - AUTORE	
AUTR - Riferimento all'intervento	esecutore
AUTM - Motivazione dell'attribuzione	firma
AUTN - Nome scelto	Todisco Giovanni
AUTA - Dati anagrafici	notizie metà sec. XVI
AUTH - Sigla per citazione	00000239
MT - DATI TECNICI	
MTC - Materia e tecnica	intonaco/ pittura a fresco
MIS - MISURE	
MISA - Altezza	160
MISL - Larghezza	240
MISV - Varie	misure della originaria superficie dipinta
CO - CONSERVAZIONE	
STC - STATO DI CONSERVAZIONE	
STCC - Stato di conservazione	discreto
STCS - Indicazioni specifiche	staccato e applicato su supporto inerte, attualmente collocato verticalmente su tubi innocenti; lacune; cadute di colore; polvere
RS - RESTAURI	
RST - RESTAURI	
RSTD - Data	1973
RSTE - Ente responsabile	SPSAE MT
RSTN - Nome operatore	Donnini S.

RSTR - Ente finanziatore	Ministero per i Beni e le Attività Culturali
RST - RESTAURI	
RSTD - Data	1984/ 1985
RSTE - Ente responsabile	SPSAE MT
RSTN - Nome operatore	Ditta Tecnireco
RSTR - Ente finanziatore	Ministero per i Beni e le Attività Culturali

DA - DATI ANALITICI

DES - DESCRIZIONE

DESO - Indicazioni sull'oggetto	decorazione a finti tendaggi tra colonne tortili. Sulla tenda è raffigurata al centro una fontana zampillante verso la quale si rivolgono un pellicano, a sinistra, ed un cane sulla destra. Il fondo è decorato con fiori.
DESI - Codifica Iconclass	48 A 98 57 : 25 F 36 (PELLICANO) : 34 B 11
DESS - Indicazioni sul soggetto	Decorazioni. Elementi architettonici. Animali: pellicano.

NSC - Notizie storico-critiche	Nella vasta impresa decorativa firmata da Giovanni Todisco di Abriola nel 1545, il registro inferiore delle lunette dipinte con gli episodi più significativi della vita di Maria Vergine e di Cristo ospitava un motivo a finti tendaggi. Delle pitture a fresco, attualmente non più in situ a seguito dello stacco compiuto nel 1973, resosi necessario a fini conservativi, si tenta una lettura, ricostruendone idealmente l'aspetto originario. Il registro inferiore della lunetta sulla quale è dipinta l'Adorazione dei re Magi (cfr. 17/00132923) era decorato con un motivo a finti tendaggi tra colonne. Tale espediente illusionistico completava la decorazione delle pareti con un risultato di sicura piacevolezza. Essendo questa la prima parete a sinistra per chi entrava nel chiostro dall'ingresso posto a Nord, nonché quella sottostante la scena nella quale Giovanni Todisco lascia la sua firma e la data di esecuzione dell'intera impresa pittorica, riconosciamo per essa una maggiore fantasia nella fattura della tenda sulla quale compaiono anche motivi naturalistici.
---------------------------------------	---

TU - CONDIZIONE GIURIDICA E VINCOLI

ACQ - ACQUISIZIONE

ACQT - Tipo acquisizione	acquisto
ACQN - Nome	Galotta Teodosio Michele e Rossi Maria Giuseppa
ACQD - Data acquisizione	1988
ACQL - Luogo acquisizione	PZ/ Potenza/ Sala Giunta della Regione Basilicata

CDG - CONDIZIONE GIURIDICA

CDGG - Indicazione generica	proprietà Ente pubblico territoriale
CDGS - Indicazione specifica	Regione Basilicata
CDGI - Indirizzo	V.le della Regione Basilicata, 4 85100 Potenza

NVC - PROVVEDIMENTI DI TUTELA

NVCT - Tipo provvedimento	DM (L. 1089/1939, art. 3)
NVCE - Estremi provvedimento	1954/10/27
NVCD - Data notificazione	1954/11/12

DO - FONTI E DOCUMENTI DI RIFERIMENTO**FTA - DOCUMENTAZIONE FOTOGRAFICA**

FTAX - Genere	documentazione allegata
FTAP - Tipo	fotografia b/n
FTAN - Codice identificativo	SPSAE MT F 1296
FTAT - Note	prima dello stacco

FTA - DOCUMENTAZIONE FOTOGRAFICA

FTAX - Genere	documentazione allegata
FTAP - Tipo	fotografia b/n
FTAN - Codice identificativo	SPSAE MT F 1295
FTAT - Note	prima dello stacco

FTA - DOCUMENTAZIONE FOTOGRAFICA

FTAX - Genere	documentazione esistente
FTAP - Tipo	fotografia b/n
FTAN - Codice identificativo	SPSAE MT F 1308
FTAT - Note	prima dello stacco, particolare

AD - ACCESSO AI DATI**ADS - SPECIFICHE DI ACCESSO AI DATI**

ADSP - Profilo di accesso	1
ADSM - Motivazione	scheda contenente dati liberamente accessibili

CM - COMPILAZIONE**CMP - COMPILAZIONE**

CMPD - Data	2006
CMPN - Nome	Di Pede M.
FUR - Funzionario responsabile	De Leo M.G.

AN - ANNOTAZIONI

OSS - Osservazioni	/DO[1]/VDS[1]/VDST[1]: CD ROM /DO[1]/VDS[1]/VDSI[1]: Sant'Arcangelo Convento di Santa Maria di Orsoleo /DO[1]/VDS[1]/VDSP[1]: F 1296 /DO[1]/VDS[1]/VDSP[2]: F 1295
---------------------------	--