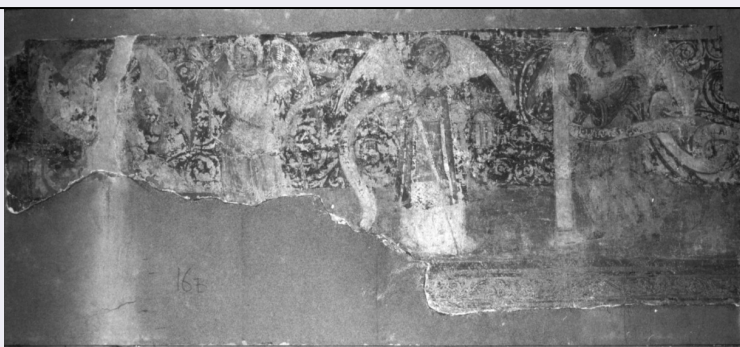


SCHEDA



CD - CODICI

TSK - Tipo Scheda OA

LIR - Livello ricerca C

NCT - CODICE UNIVOCO

NCTR - Codice regione 17

NCTN - Numero catalogo generale 00167181

ESC - Ente schedatore S24

ECP - Ente competente S24

RV - RELAZIONI

ROZ - Altre relazioni 1700132828

ROZ - Altre relazioni 1700134805

OG - OGGETTO

OGT - OGGETTO

OGTD - Definizione dipinto

OGTV - Identificazione frammento

SGT - SOGGETTO

SGTI - Identificazione angeli con strumenti della passione

LC - LOCALIZZAZIONE GEOGRAFICO-AMMINISTRATIVA

PVC - LOCALIZZAZIONE GEOGRAFICO-AMMINISTRATIVA ATTUALE

PVCS - Stato Italia

PVCR - Regione Basilicata

PVCP - Provincia PZ

PVCC - Comune Sant'Arcangelo

LDC - COLLOCAZIONE SPECIFICA

LDCT - Tipologia deposito

LDCU - Denominazione spazio viabilistico Via Appennino Meridionale Nord, 160

LA - ALTRE LOCALIZZAZIONI GEOGRAFICO-AMMINISTRATIVE

TCL - Tipo di localizzazione luogo di provenienza

PRV - LOCALIZZAZIONE GEOGRAFICO-AMMINISTRATIVA

PRVR - Regione Basilicata

PRVP - Provincia PZ

PRVC - Comune	Sant'Arcangelo
PRC - COLLOCAZIONE SPECIFICA	
PRCT - Tipologia	convento
PRCQ - Qualificazione	dei frati minori
PRCD - Denominazione	Convento di S. Maria di Orsoleo
PRCS - Specifiche	chostro, lato Ovest, seconda lunetta
PRD - DATA	
PRDU - Data uscita	1973
DT - CRONOLOGIA	
DTZ - CRONOLOGIA GENERICA	
DTZG - Secolo	sec. XVI
DTS - CRONOLOGIA SPECIFICA	
DTSI - Da	1545
DTSF - A	1545
DTM - Motivazione cronologia	contesto
AU - DEFINIZIONE CULTURALE	
AUT - AUTORE	
AUTR - Riferimento all'intervento	esecutore
AUTM - Motivazione dell'attribuzione	firma
AUTN - Nome scelto	Todisco Giovanni
AUTA - Dati anagrafici	notizie metà sec. XVI
AUTH - Sigla per citazione	00000239
MT - DATI TECNICI	
MTC - Materia e tecnica	intonaco/ pittura a fresco
MIS - MISURE	
MISA - Altezza	100
MISL - Larghezza	260
MISV - Varie	misure della originaria superficie dipinta
CO - CONSERVAZIONE	
STC - STATO DI CONSERVAZIONE	
STCC - Stato di conservazione	discreto
STCS - Indicazioni specifiche	staccato e applicato su supporto inerte, attualmente collocato verticalmente su tubi innocenti; estesa lacuna nella parte inferiore sinistra; cadute di colore; polvere
RS - RESTAURI	
RST - RESTAURI	
RSTD - Data	1973
RSTE - Ente responsabile	SPSAE MT
RSTN - Nome operatore	Donnini S.
RSTR - Ente finanziatore	Ministero per i Beni e le Attività Culturali
RST - RESTAURI	

RSTD - Data	1984/ 1985
RSTE - Ente responsabile	SPSAE MT
RSTN - Nome operatore	Ditta Tecnireco
RSTR - Ente finanziatore	Ministero per i Beni e le Attività Culturali

DA - DATI ANALITICI

DES - DESCRIZIONE

DESO - Indicazioni sull'oggetto	su uno sfondo decorato a girali, quattro angeli ad ali spiegate, in vesti e con attitudini differenti, mostrano gli strumenti della passione di Cristo. Cartigli esplicativi, attualmente non completamente leggibili, rammentavano le sue sofferenze. Si distingue l'ultimo a destra che reca con sé la colonna alla quale fu legato Cristo durante la flagellazione. Una fascia decorativa correva al di sotto.
DESI - Codifica Iconclass	73 D 81 (+3) : 48 A 98 51
DESS - Indicazioni sul soggetto	Figure: angeli. Oggetti: strumenti della passione.

ISR - ISCRIZIONI

ISRC - Classe di appartenenza	didascalica
ISRL - Lingua	latino
ISRS - Tecnica di scrittura	a pennello
ISRT - Tipo di caratteri	lettere capitali
ISRP - Posizione	sui cartigli
ISRI - Trascrizione	(...)SCVLATVS ER(...) (...)ETE EVM FVIT LIGATVS (...) IN CHOLVN(...)

NSC - Notizie storico-critiche

Il ciclo con gli episodi della vita di san Francesco, l'alter Christus, si completava con una fascia continua, sottostante le lunette, raffigurante angeli con strumenti della passione di Cristo, in quel complesso programma iconografico e teologico-didascalico sotteso alla vasta impresa pittorica firmata da Giovanni Todisco di Abriola nel 1545. Delle pitture a fresco, attualmente non più in situ a seguito dello stacco compiuto nel 1973, resosi necessario a fini conservativi, si tenta una lettura, ricostruendone idealmente l'aspetto originario. In questa che è l'unica opera firmata dal Todisco, al linearismo di matrice tardo-gotica, degli anni giovanili, si sono sostituite modalità aggiornate in direzione rinascimentale, per l'uso della prospettiva e della costruzione dello spazio secondo un accurato rapporto di luce e colore (Grelle, 1981). La creazione di composizioni articolate fa sì che le figure si muovano in uno spazio ben definito che diventa anch'esso protagonista. Pertanto, gli angeli, che poggiano i loro piedi su un basamento, appaiono realisticamente collocati in uno spazio abitabile. La committenza, ispirandosi ai caratteri propri della spiritualità francescana, intendeva proporre ai frati del convento di Orsoleo una riflessione costante sulle sofferenze patite da Cristo.

TU - CONDIZIONE GIURIDICA E VINCOLI

ACQ - ACQUISIZIONE

ACQT - Tipo acquisizione	acquisto
ACQN - Nome	Galotta Teodosio Michele e Rossi Maria Giuseppa
ACQD - Data acquisizione	1988
ACQL - Luogo acquisizione	PZ/ Potenza/ Sala Giunta della Regione Basilicata

CDG - CONDIZIONE GIURIDICA

CDGG - Indicazione generica	proprietà Ente pubblico territoriale
CDGS - Indicazione specifica	Regione Basilicata
CDGI - Indirizzo	V.le della Regione Basilicata, 4 85100 Potenza

NVC - PROVVEDIMENTI DI TUTELA

NVCT - Tipo provvedimento	DM (L. 1089/1939, art. 3)
NVCE - Estremi provvedimento	1954/10/27
NVCD - Data notificazione	1954/11/12

DO - FONTI E DOCUMENTI DI RIFERIMENTO**FTA - DOCUMENTAZIONE FOTOGRAFICA**

FTAX - Genere	documentazione allegata
FTAP - Tipo	fotografia b/n
FTAN - Codice identificativo	SPSAE MT E 73164
FTAT - Note	dopo il restauro

BIB - BIBLIOGRAFIA

BIBX - Genere	bibliografia specifica
BIBA - Autore	Arte Basilicata
BIBD - Anno di edizione	1981
BIBH - Sigla per citazione	00000001
BIBN - V., pp., nn.	p. 81

AD - ACCESSO AI DATI**ADS - SPECIFICHE DI ACCESSO AI DATI**

ADSP - Profilo di accesso	1
ADSM - Motivazione	scheda contenente dati liberamente accessibili

CM - COMPILAZIONE**CMP - COMPILAZIONE**

CMPD - Data	2006
CMPN - Nome	Di Pede M.
FUR - Funzionario responsabile	De Leo M.G.

AN - ANNOTAZIONI

OSS - Osservazioni	/DO[1]/VDS[1]/VDST[1]: CD ROM /DO[1]/VDS[1]/VDSI[1]: Sant'Arcangelo Convento di Santa Maria di Orsoleo /DO[1]/VDS[1]/VDSP[1]: E 73164
---------------------------	---