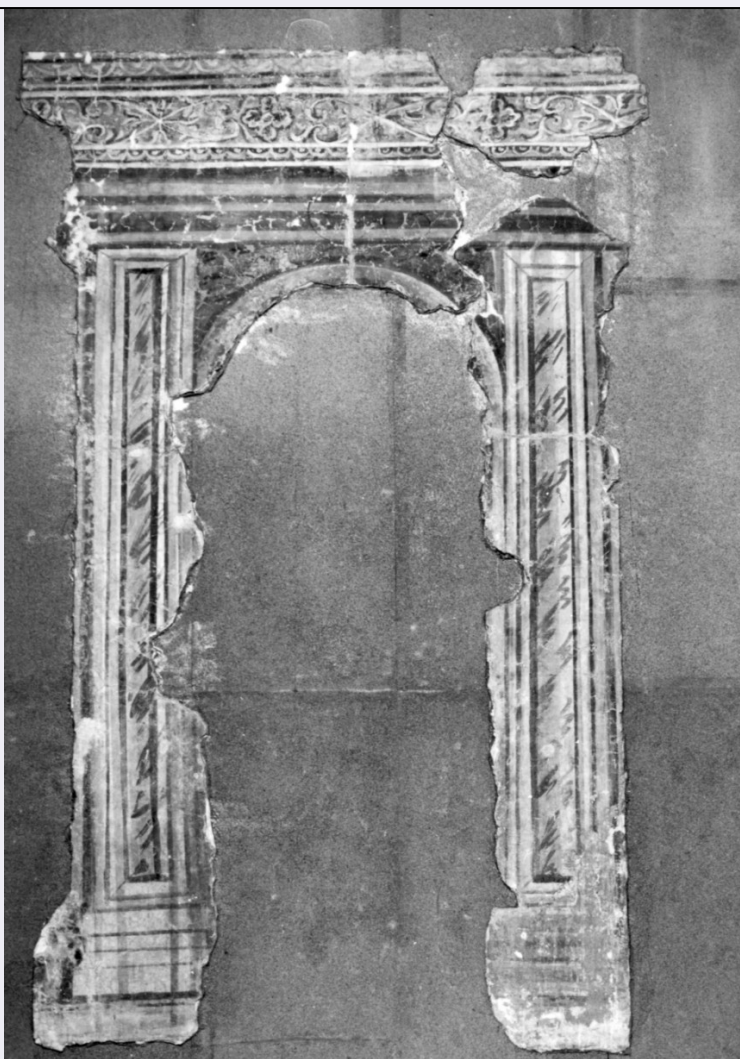


# SCHEDA



## CD - CODICI

TSK - Tipo Scheda OA

LIR - Livello ricerca C

### NCT - CODICE UNIVOCO

NCTR - Codice regione 17

NCTN - Numero catalogo generale 00167182

ESC - Ente schedatore S24

ECP - Ente competente S24

## RV - RELAZIONI

ROZ - Altre relazioni 1700132920

ROZ - Altre relazioni 1700132894

## OG - OGGETTO

### OGT - OGGETTO

OGTD - Definizione dipinto

OGTV - Identificazione frammento

### SGT - SOGGETTO

SGTI - Identificazione arcata

## LC - LOCALIZZAZIONE GEOGRAFICO-AMMINISTRATIVA

**PVC - LOCALIZZAZIONE GEOGRAFICO-AMMINISTRATIVA ATTUALE**

PVCS - Stato	Italia
PVCR - Regione	Basilicata
PVCP - Provincia	PZ
PVCC - Comune	Sant'Arcangelo

**LDC - COLLOCAZIONE SPECIFICA**

LDCT - Tipologia	deposito
LDCU - Denominazione spazio viabilistico	Via Appennino Meridionale Nord, 160

**LA - ALTRE LOCALIZZAZIONI GEOGRAFICO-AMMINISTRATIVE**

TCL - Tipo di localizzazione	luogo di provenienza
------------------------------	----------------------

**PRV - LOCALIZZAZIONE GEOGRAFICO-AMMINISTRATIVA**

PRVR - Regione	Basilicata
PRVP - Provincia	PZ
PRVC - Comune	Sant'Arcangelo

**PRC - COLLOCAZIONE SPECIFICA**

PRCT - Tipologia	convento
PRCQ - Qualificazione	dei frati minori
PRCD - Denominazione	Convento di S. Maria di Orsoleo
PRCS - Specifiche	loggiate, parete, al centro

**PRD - DATA**

PRDU - Data uscita	1973
--------------------	------

**DT - CRONOLOGIA****DTZ - CRONOLOGIA GENERICA**

DTZG - Secolo	sec. XVI
---------------	----------

**DTS - CRONOLOGIA SPECIFICA**

DTSI - Da	1545
DTSF - A	1545

DTM - Motivazione cronologia	contesto
------------------------------	----------

**AU - DEFINIZIONE CULTURALE****AUT - AUTORE**

AUTR - Riferimento all'intervento	esecutore
AUTM - Motivazione dell'attribuzione	contesto
AUTN - Nome scelto	Todisco Giovanni
AUTA - Dati anagrafici	notizie metà sec. XVI
AUTH - Sigla per citazione	00000239

**MT - DATI TECNICI**

MTC - Materia e tecnica	intonaco/ pittura a fresco
-------------------------	----------------------------

**MIS - MISURE**

MISR - Mancanza	MNR
-----------------	-----

**CO - CONSERVAZIONE**

**STC - STATO DI CONSERVAZIONE**

<b>STCC - Stato di conservazione</b>	discreto
<b>STCS - Indicazioni specifiche</b>	dipinto staccato e applicato su supporto inerte, attualmente collocato verticalmente; cadute di colore; polvere

**RS - RESTAURI****RST - RESTAURI**

<b>RSTD - Data</b>	1973
<b>RSTE - Ente responsabile</b>	SPSAE MT
<b>RSTN - Nome operatore</b>	Donnini S.
<b>RSTR - Ente finanziatore</b>	Ministero per i Beni e le Attività Culturali

**RST - RESTAURI**

<b>RSTD - Data</b>	1984/ 1985
<b>RSTE - Ente responsabile</b>	SPSAE MT
<b>RSTN - Nome operatore</b>	Ditta Tecnireco
<b>RSTR - Ente finanziatore</b>	Ministero per i Beni e le Attività Culturali

**DA - DATI ANALITICI****DES - DESCRIZIONE**

<b>DESO - Indicazioni sull'oggetto</b>	due paraste dipinte a finto marmo serrano tra loro un arco a tutto sesto sul quale è dipinta una trabeazione. Fascia superiore con cornice decorativa.
<b>DESI - Codifica Iconclass</b>	NR (recupero pregresso)
<b>DESS - Indicazioni sul soggetto</b>	Decorazioni.
<b>NSC - Notizie storico-critiche</b>	La decorazione incorniciava, prima dello stacco avvenuto nel 1973, una porta d'accesso al loggiato che si apre tuttora al centro della parete su cui erano dipinti la caduta della Manna e Mosè fa scaturire l'acqua dalla roccia, da un lato, Cristo fons vitae, dall'altro e dava continuità alla cornice della fascia superiore dei predetti dipinti murali.

**TU - CONDIZIONE GIURIDICA E VINCOLI****ACQ - ACQUISIZIONE**

<b>ACQT - Tipo acquisizione</b>	acquisto
<b>ACQN - Nome</b>	Galotta Teodosio Michele e Rossi Maria Giuseppa
<b>ACQD - Data acquisizione</b>	1988
<b>ACQL - Luogo acquisizione</b>	PZ/ Potenza/ Sala Giunta della Regione Basilicata

**CDG - CONDIZIONE GIURIDICA**

<b>CDGG - Indicazione generica</b>	proprietà Ente pubblico territoriale
<b>CDGS - Indicazione specifica</b>	Regione Basilicata
<b>CDGI - Indirizzo</b>	V.le della Regione Basilicata, 4 85100 Potenza

**NVC - PROVVEDIMENTI DI TUTELA**

<b>NVCT - Tipo provvedimento</b>	DM (L. 1089/1939, art. 3)
<b>NVCE - Estremi provvedimento</b>	1954/10/27
<b>NVCD - Data notificazione</b>	1954/11/12

**DO - FONTI E DOCUMENTI DI RIFERIMENTO****FTA - DOCUMENTAZIONE FOTOGRAFICA**

<b>FTAX - Genere</b>	documentazione allegata
<b>FTAP - Tipo</b>	fotografia b/n
<b>FTAN - Codice identificativo</b>	SPSAE MT E 73159
<b>FTAT - Note</b>	dopo il restauro

**FTA - DOCUMENTAZIONE FOTOGRAFICA**

<b>FTAX - Genere</b>	documentazione esistente
<b>FTAP - Tipo</b>	fotografia b/n
<b>FTAN - Codice identificativo</b>	SPSAE MT F 1227
<b>FTAT - Note</b>	prima dello stacco

**FTA - DOCUMENTAZIONE FOTOGRAFICA**

<b>FTAX - Genere</b>	documentazione esistente
<b>FTAP - Tipo</b>	fotografia b/n
<b>FTAN - Codice identificativo</b>	SPSAE MT E 49154
<b>FTAT - Note</b>	durante il restauro

**AD - ACCESSO AI DATI****ADS - SPECIFICHE DI ACCESSO AI DATI**

<b>ADSP - Profilo di accesso</b>	1
<b>ADSM - Motivazione</b>	scheda contenente dati liberamente accessibili

**CM - COMPILAZIONE****CMP - COMPILAZIONE**

<b>CMPD - Data</b>	2006
<b>CMPN - Nome</b>	Di Pede M.
<b>FUR - Funzionario responsabile</b>	De Leo M.G.

**AN - ANNOTAZIONI**

<b>OSS - Osservazioni</b>	/DO[1]/VDS[1]/VDST[1]: CD ROM /DO[1]/VDS[1]/VDSI[1]: Sant'Arcangelo Chiesa di Santa Maria di Orsoleo /DO[1]/VDS[1]/VDSP[1]: E 73159
---------------------------	---