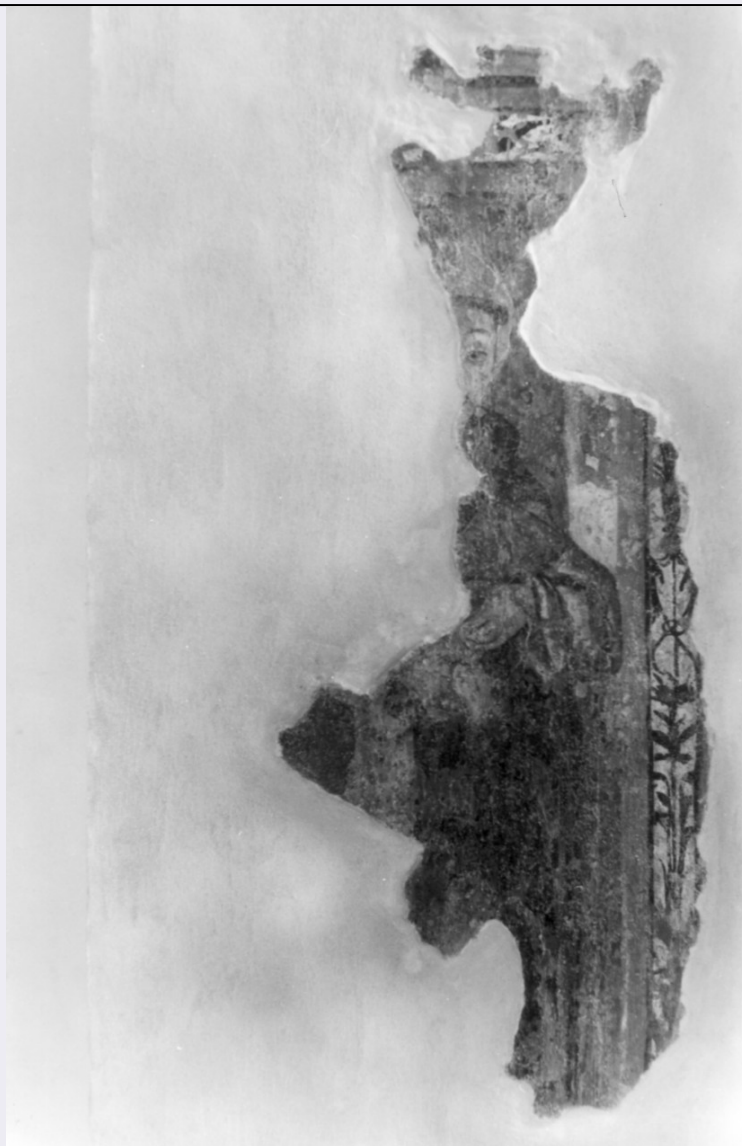


SCHEDA



CD - CODICI

TSK - Tipo Scheda OA

LIR - Livello ricerca C

NCT - CODICE UNIVOCO

NCTR - Codice regione 17

NCTN - Numero catalogo generale 00167185

ESC - Ente schedatore S24

ECP - Ente competente S24

OG - OGGETTO

OGT - OGGETTO

OGTD - Definizione dipinto

SGT - SOGGETTO

SGTI - Identificazione Santo domenicano

LC - LOCALIZZAZIONE GEOGRAFICO-AMMINISTRATIVA

PVC - LOCALIZZAZIONE GEOGRAFICO-AMMINISTRATIVA ATTUALE

PVCS - Stato Italia

PVCR - Regione	Basilicata
PVCP - Provincia	MT
PVCC - Comune	Tursi
LDC - COLLOCAZIONE SPECIFICA	
UB - UBICAZIONE E DATI PATRIMONIALI	
UBO - Ubicazione originaria	OR
DT - CRONOLOGIA	
DTZ - CRONOLOGIA GENERICA	
DTZG - Secolo	sec. XVI
DTS - CRONOLOGIA SPECIFICA	
DTSI - Da	1500
DTSV - Validita'	post
DTSF - A	1549
DTSL - Validita'	ante
DTM - Motivazione cronologia	analisi stilistica
AU - DEFINIZIONE CULTURALE	
ATB - AMBITO CULTURALE	
ATBD - Denominazione	ambito lucano
ATBM - Motivazione dell'attribuzione	analisi stilistica
MT - DATI TECNICI	
MTC - Materia e tecnica	intonaco/ pittura a fresco
MIS - MISURE	
MISA - Altezza	147
MISL - Larghezza	60
MIST - Validita'	ca.
CO - CONSERVAZIONE	
STC - STATO DI CONSERVAZIONE	
STCC - Stato di conservazione	cattivo
STCS - Indicazioni specifiche	frammento superstite
RS - RESTAURI	
RST - RESTAURI	
RSTD - Data	2000
RSTE - Ente responsabile	SPSAE MT
RSTN - Nome operatore	Ditta Prisma
RSTR - Ente finanziatore	Ministero per i Beni e le Attività Culturali
DA - DATI ANALITICI	
DES - DESCRIZIONE	
DESO - Indicazioni sull'oggetto	il santo, con la tonsura sul capo, raffigurato stante, in abito monastico, stringe nella mano destra un libro chiuso. Sulla destra una cornice con motivo vegetale stilizzato a mo' di candelabra.

DESI - Codifica Iconclass	11 H (...) : 11 P 31 5 (DOMENICANI)
DESS - Indicazioni sul soggetto	Personaggi: santo domenicano. Attributi: (santo domenicano) libro. Abbigliamento religioso.
NSC - Notizie storico-critiche	Il dipinto murale è stato rinvenuto durante gli interventi di restauro eseguiti dopo gli incendi divampati nella chiesa Cattedrale la notte tra l'8 e il 9 e quella tra il 10 e l'11 novembre del 1988. Le cattive condizioni di conservazione non consentono una lettura più puntuale ed una sicura identificazione del personaggio ritratto. Tuttavia, il frammento superstite è da ricondurre ad un frescante attivo nella prima metà del XVI secolo, a abbastanza aggiornato: sicura appare la resa volumetrica, nonostante l'impostazione iconografica sia ancora legata alla tradizione.

TU - CONDIZIONE GIURIDICA E VINCOLI

CDG - CONDIZIONE GIURIDICA

CDGG - Indicazione generica	proprietà Ente religioso cattolico
------------------------------------	------------------------------------

DO - FONTI E DOCUMENTI DI RIFERIMENTO

FTA - DOCUMENTAZIONE FOTOGRAFICA

FTAX - Genere	documentazione allegata
FTAP - Tipo	fotografia b/n
FTAN - Codice identificativo	SPSAE MT E 77403

FTA - DOCUMENTAZIONE FOTOGRAFICA

FTAX - Genere	documentazione esistente
FTAP - Tipo	fotografia b/n

FTA - DOCUMENTAZIONE FOTOGRAFICA

FTAX - Genere	documentazione esistente
FTAP - Tipo	fotografia b/n

FTA - DOCUMENTAZIONE FOTOGRAFICA

FTAX - Genere	documentazione esistente
FTAP - Tipo	fotografia b/n

FTA - DOCUMENTAZIONE FOTOGRAFICA

FTAX - Genere	documentazione esistente
FTAP - Tipo	fotografia b/n

FTA - DOCUMENTAZIONE FOTOGRAFICA

FTAX - Genere	documentazione esistente
FTAP - Tipo	fotografia b/n

AD - ACCESSO AI DATI

ADS - SPECIFICHE DI ACCESSO AI DATI

ADSP - Profilo di accesso	3
ADSM - Motivazione	scheda di bene non adeguatamente sorvegliabile

CM - COMPILAZIONE

CMP - COMPILAZIONE

CMPD - Data	2006
CMPN - Nome	Di Pede M.
FUR - Funzionario	

responsabile

De Leo M.G.

AN - ANNOTAZIONI