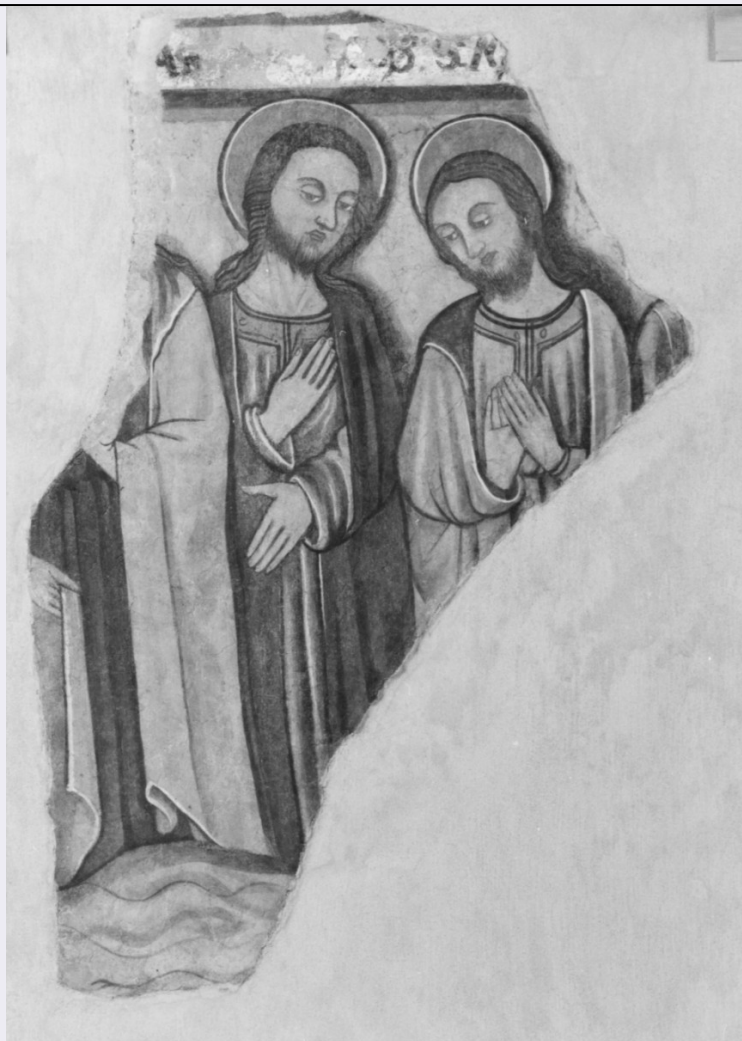


SCHEDA



CD - CODICI

TSK - Tipo Scheda OA

LIR - Livello ricerca C

NCT - CODICE UNIVOCO

NCTR - Codice regione 17

NCTN - Numero catalogo generale 00167219

ESC - Ente schedatore S24

ECP - Ente competente S24

OG - OGGETTO

OGT - OGGETTO

OGTD - Definizione dipinto

OGTV - Identificazione frammento

SGT - SOGGETTO

SGTI - Identificazione Giudizio Universale

LC - LOCALIZZAZIONE GEOGRAFICO-AMMINISTRATIVA

PVC - LOCALIZZAZIONE GEOGRAFICO-AMMINISTRATIVA ATTUALE

PVCS - Stato Italia

PVCR - Regione Basilicata

PVCP - Provincia	MT
PVCC - Comune	Tursi
LDC - COLLOCAZIONE SPECIFICA	
LA - ALTRE LOCALIZZAZIONI GEOGRAFICO-AMMINISTRATIVE	
TCL - Tipo di localizzazione	luogo di deposito
PRV - LOCALIZZAZIONE GEOGRAFICO-AMMINISTRATIVA	
PRVR - Regione	Basilicata
PRVP - Provincia	MT
PRVC - Comune	Matera
PRC - COLLOCAZIONE SPECIFICA	
PRD - DATA	
PRDI - Data ingresso	2002
DT - CRONOLOGIA	
DTZ - CRONOLOGIA GENERICA	
DTZG - Secolo	sec. XV
DTZS - Frazione di secolo	seconda metà
DTS - CRONOLOGIA SPECIFICA	
DTSI - Da	1451
DTSV - Validita'	post
DTSF - A	1499
DTSL - Validita'	ante
DTM - Motivazione cronologia	analisi storica
AU - DEFINIZIONE CULTURALE	
ATB - AMBITO CULTURALE	
ATBD - Denominazione	ambito Italia meridionale
ATBM - Motivazione dell'attribuzione	analisi stilistica
MT - DATI TECNICI	
MTC - Materia e tecnica	intonaco/ pittura a fresco
MIS - MISURE	
MISA - Altezza	106
MISL - Larghezza	73
CO - CONSERVAZIONE	
STC - STATO DI CONSERVAZIONE	
STCC - Stato di conservazione	discreto
STCS - Indicazioni specifiche	lesioni del supporto pittorico visibili in superficie; cadute di colore
RS - RESTAURI	
RST - RESTAURI	
RSTD - Data	2002-2005
RSTE - Ente responsabile	SBAPB

RSTN - Nome operatore	Ditta Lorenzoni
RSTR - Ente finanziatore	Ministero per i Beni e le Attività Culturali
DA - DATI ANALITICI	
DES - DESCRIZIONE	
DESO - Indicazioni sull'oggetto	tre apostoli diversamente atteggiati (la presenza di un quarto si intuisce da una spalla appena visibile). In alto, una fascia, che fungeva da cornice, mostra qualche lettera superstite della didascalia recante i loro nomi.
DESI - Codifica Iconclass	11 U
DESS - Indicazioni sul soggetto	Personaggi: apostoli. Abbigliamento.
ISR - ISCRIZIONI	
ISRC - Classe di appartenenza	didascalica
ISRL - Lingua	latino
ISRS - Tecnica di scrittura	a pennello
ISRP - Posizione	sulla cornice superiore
ISRI - Trascrizione	(...)AS (...)COB(US) S. M(...)
NSC - Notizie storico-critiche	I due frammenti superstiti (cfr. 17/00167219) di un più grande dipinto murale che raffigurava il Giudizio Universale offrono, pur nella impossibilità di una lettura iconografica più ampia, elementi sufficienti per talune considerazioni di natura compositiva e stilistica. Nell'ambito di una cultura ancora tardogotica, evidente nella minuzia descrittiva che si appunta sulle capigliature e sulle barbe degli apostoli, nella conformazione di occhi e bocche, si intravedono elementi di una nuova tendenza: la caratterizzazione fisionomica, la definizione delle ombre che profilano gli apostoli, nel tentativo di conferire loro volumetria staccandoli dal fondo, una semplice elementare concezione spaziale che movimentava la disposizione degli stessi. L'autore, che imprigiona le figure in profili netti e scuri, introduce rialzi con pennellate di colore bianco. Non mancano incertezze nella definizione anatomica. Non sappiamo se la chiesa fu edificata contestualmente al Convento, ma il 1441, anno di fondazione del secondo, potrebbe rappresentare un termine di riferimento per l'esecuzione di questo affresco, che fu occultato durante il rifacimento barocco dell'edificio sacro con l'edificazione della volta e rinvenuto nel 2002, nel corso dei lavori di svuotamento dei rinfiocchi della volta stessa. Gli apostoli, non contraddistinti da particolari attributi iconografici, venivano identificati dalle iscrizioni che correvano sulla fascia decorativa superiore. Grazie ad esse riconosciamo san Giacomo nel secondo da sinistra ed accanto senza dubbio san Matteo; il primo a sinistra potrebbe essere invece Andrea o Giuda o Tomaso.
TU - CONDIZIONE GIURIDICA E VINCOLI	
CDG - CONDIZIONE GIURIDICA	
CDGG - Indicazione generica	proprietà Ente religioso cattolico
DO - FONTI E DOCUMENTI DI RIFERIMENTO	
FTA - DOCUMENTAZIONE FOTOGRAFICA	
FTAX - Genere	documentazione allegata
FTAP - Tipo	fotografia b/n

FTAN - Codice identificativo	SPSAE MT E 85164
FTA - DOCUMENTAZIONE FOTOGRAFICA	
FTAX - Genere	documentazione esistente
FTAP - Tipo	fotografia colore
AD - ACCESSO AI DATI	
ADS - SPECIFICHE DI ACCESSO AI DATI	
ADSP - Profilo di accesso	3
ADSM - Motivazione	scheda di bene non adeguatamente sorvegliabile
CM - COMPILAZIONE	
CMP - COMPILAZIONE	
CMPD - Data	2006
CMPN - Nome	Di Pede M.
FUR - Funzionario responsabile	De Leo M.G.
AN - ANNOTAZIONI	