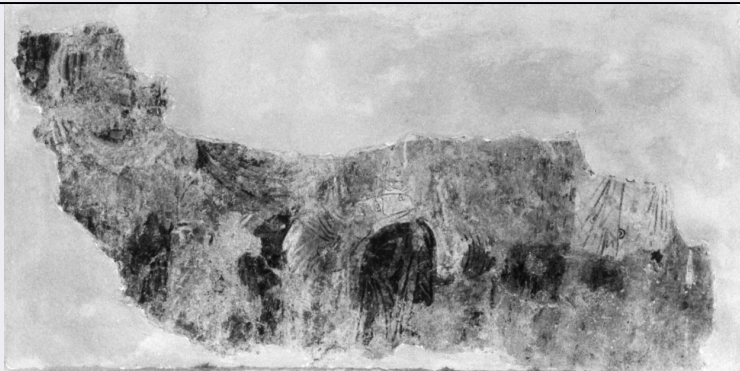


SCHEDA



CD - CODICI

TSK - Tipo Scheda OA

LIR - Livello ricerca C

NCT - CODICE UNIVOCO

NCTR - Codice regione 17

NCTN - Numero catalogo generale 00167225

ESC - Ente schedatore S24

ECP - Ente competente S24

OG - OGGETTO

OGT - OGGETTO

OGTD - Definizione dipinto

OGTV - Identificazione frammento

SGT - SOGGETTO

SGTI - Identificazione Giudizio Universale

LC - LOCALIZZAZIONE GEOGRAFICO-AMMINISTRATIVA

PVC - LOCALIZZAZIONE GEOGRAFICO-AMMINISTRATIVA ATTUALE

PVCS - Stato Italia

PVCR - Regione Basilicata

PVCP - Provincia MT

PVCC - Comune Tursi

LDC - COLLOCAZIONE SPECIFICA

UB - UBICAZIONE E DATI PATRIMONIALI

UBO - Ubicazione originaria OR

DT - CRONOLOGIA

DTZ - CRONOLOGIA GENERICA

DTZG - Secolo secc. XII/ XIII

DTZS - Frazione di secolo fine/inizio

DTS - CRONOLOGIA SPECIFICA

DTSI - Da 1190

DTSV - Validita' post

DTSF - A 1210

DTSL - Validita'	ante
DTM - Motivazione cronologia	bibliografia
AU - DEFINIZIONE CULTURALE	
ATB - AMBITO CULTURALE	
ATBD - Denominazione	ambito Italia meridionale
ATBM - Motivazione dell'attribuzione	analisi stilistica
MT - DATI TECNICI	
MTC - Materia e tecnica	intonaco/ pittura a fresco
MIS - MISURE	
MISA - Altezza	63
MISL - Larghezza	118
MIST - Validita'	ca.
CO - CONSERVAZIONE	
STC - STATO DI CONSERVAZIONE	
STCC - Stato di conservazione	cattivo
STCS - Indicazioni specifiche	lacerto di una più estesa decorazione pittorica; lacune e perdite di color e
RS - RESTAURI	
RST - RESTAURI	
RSTD - Data	2001
RSTE - Ente responsabile	SPSAE MT
RSTN - Nome operatore	Solito M.
RSTR - Ente finanziatore	Ministero per i Beni e le Attività Culturali
DA - DATI ANALITICI	
DES - DESCRIZIONE	
DESO - Indicazioni sull'oggetto	frammento superstite di un probabile Giudizio Universale nel quale si indi viduano i tre Patriarchi seduti con vesti di colore rosso e blu.
DESI - Codifica Iconclass	11 U 1
DESS - Indicazioni sul soggetto	Soggetti sacri.
NSC - Notizie storico-critiche	Sull'intera parete di contrafacciata doveva svolgersi l'ampia raffigurazi one del Giudizio Universale. Attualmente si conserva un frammento troppo esiguo per poter tentare una lettura approfondita. La Grelle (1891) ne ha per prima ipotizzato il soggetto iconografico. Il dipinto murale sarebbe stato eseguito unitamente alla decorazione della navata centrale tra la f ine del XII e gli inizi del XIII secolo.
TU - CONDIZIONE GIURIDICA E VINCOLI	
CDG - CONDIZIONE GIURIDICA	
CDGG - Indicazione generica	proprietà Ente religioso cattolico
DO - FONTI E DOCUMENTI DI RIFERIMENTO	
FTA - DOCUMENTAZIONE FOTOGRAFICA	
FTAX - Genere	documentazione allegata

FTAP - Tipo	fotografia b/n
FTAN - Codice identificativo	SPSAE MT C.s.n. 6105
BIB - BIBLIOGRAFIA	
BIBX - Genere	bibliografia specifica
BIBA - Autore	Arte Basilicata
BIBD - Anno di edizione	1981
BIBH - Sigla per citazione	00000001
BIBN - V., pp., nn.	p. 28
BIB - BIBLIOGRAFIA	
BIBX - Genere	bibliografia specifica
BIBA - Autore	Santa Maria
BIBD - Anno di edizione	1996
BIBH - Sigla per citazione	00000078
BIBI - V., tavv., figg.	fig. 111
AD - ACCESSO AI DATI	
ADS - SPECIFICHE DI ACCESSO AI DATI	
ADSP - Profilo di accesso	3
ADSM - Motivazione	scheda di bene non adeguatamente sorvegliabile
CM - COMPILAZIONE	
CMP - COMPILAZIONE	
CMPD - Data	2006
CMPN - Nome	Di Pede M.
FUR - Funzionario responsabile	De Leo M.G.
AN - ANNOTAZIONI	