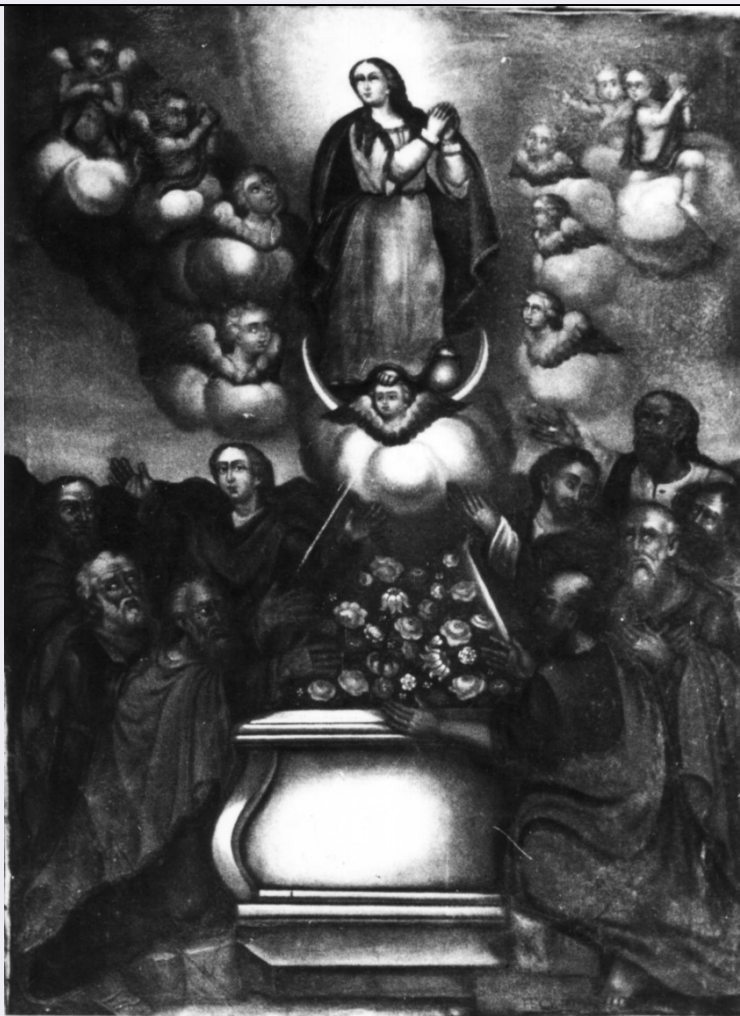


# SCHEDA



## CD - CODICI

TSK - Tipo Scheda OA

LIR - Livello ricerca C

### NCT - CODICE UNIVOCO

NCTR - Codice regione 17

NCTN - Numero catalogo generale 00167234

ESC - Ente schedatore S24

ECP - Ente competente S24

## OG - OGGETTO

### OGT - OGGETTO

OGTD - Definizione dipinto

### SGT - SOGGETTO

SGTI - Identificazione assunzione della Madonna

## LC - LOCALIZZAZIONE GEOGRAFICO-AMMINISTRATIVA

### PVC - LOCALIZZAZIONE GEOGRAFICO-AMMINISTRATIVA ATTUALE

PVCS - Stato Italia

PVCR - Regione Basilicata

PVCP - Provincia MT

<b>PVCC - Comune</b>	Tursi
<b>LDC - COLLOCAZIONE SPECIFICA</b>	
<b>LA - ALTRE LOCALIZZAZIONI GEOGRAFICO-AMMINISTRATIVE</b>	
<b>TCL - Tipo di localizzazione</b>	luogo di deposito
<b>PRV - LOCALIZZAZIONE GEOGRAFICO-AMMINISTRATIVA</b>	
<b>PRVR - Regione</b>	Basilicata
<b>PRVP - Provincia</b>	MT
<b>PRVC - Comune</b>	Matera
<b>PRC - COLLOCAZIONE SPECIFICA</b>	
<b>PRD - DATA</b>	
<b>PRDI - Data ingresso</b>	1995
<b>DT - CRONOLOGIA</b>	
<b>DTZ - CRONOLOGIA GENERICA</b>	
<b>DTZG - Secolo</b>	sec. XIX
<b>DTS - CRONOLOGIA SPECIFICA</b>	
<b>DTSI - Da</b>	1873
<b>DTSF - A</b>	1873
<b>DTM - Motivazione cronologia</b>	data
<b>AU - DEFINIZIONE CULTURALE</b>	
<b>AUT - AUTORE</b>	
<b>AUTR - Riferimento all'intervento</b>	esecutore
<b>AUTM - Motivazione dell'attribuzione</b>	firma
<b>AUTN - Nome scelto</b>	Eletto Domenico
<b>AUTA - Dati anagrafici</b>	notizie 1852-1876
<b>AUTH - Sigla per citazione</b>	00000430
<b>MT - DATI TECNICI</b>	
<b>MTC - Materia e tecnica</b>	tela/ pittura a olio
<b>MIS - MISURE</b>	
<b>MISA - Altezza</b>	247
<b>MISL - Larghezza</b>	187
<b>MISV - Varie</b>	misure della tela
<b>MISV - Varie</b>	misure del solo dipinto: 244x187 cm
<b>CO - CONSERVAZIONE</b>	
<b>STC - STATO DI CONSERVAZIONE</b>	
<b>STCC - Stato di conservazione</b>	discreto
<b>STCS - Indicazioni specifiche</b>	polvere
<b>DA - DATI ANALITICI</b>	
<b>DES - DESCRIZIONE</b>	

<b>DESO - Indicazioni sull'oggetto</b>	la Madonna, circonfusa di luce, è assunta in cielo su una nuvola; ha sotto i suoi piedi la mezzaluna ed un cherubino, mentre altri cherubini ed ange li l'accolgono festanti; in basso gli apostoli, in numero di nove, circond ano il suo sepolcro pieno di fiori.
<b>DESI - Codifica Iconclass</b>	73 E 77 1
<b>DESS - Indicazioni sul soggetto</b>	Personaggi: Maria; Apostoli. Figure: cherubini; angeli. Oggetti: sepolcro; fiori. Paesaggi.
<b>ISR - ISCRIZIONI</b>	
<b>ISRC - Classe di appartenenza</b>	documentaria
<b>ISRS - Tecnica di scrittura</b>	a pennello
<b>ISRT - Tipo di caratteri</b>	corsivo
<b>ISRP - Posizione</b>	in basso
<b>ISRI - Trascrizione</b>	DOMENICO ELETTO/ FECE 1873
<b>NSC - Notizie storico-critiche</b>	La tela, firmata da Domenico Eletto e datata 1873, propone il momento conc lusivo della vicenda di Maria, la sua assunzione al cielo in anima e corpo , secondo un'iconografia ormai consolidata, ma operando una commistione co n l'altro tema mariano dell'Immacolata Concezione. Essa è da mettere in r apporto con l'altro dipinto, presente in chiesa, raffigurante la Nascita d i Maria Vergine (cfr. 17/00167233). Modeste le capacità del pittore che t uttavia tenta di caratterizzare ciascun personaggio sia da un punto di vis ta fisionomico sia da un punto di vista psicologico.
<b>TU - CONDIZIONE GIURIDICA E VINCOLI</b>	
<b>CDG - CONDIZIONE GIURIDICA</b>	
<b>CDGG - Indicazione generica</b>	proprietà Ente religioso cattolico
<b>DO - FONTI E DOCUMENTI DI RIFERIMENTO</b>	
<b>FTA - DOCUMENTAZIONE FOTOGRAFICA</b>	
<b>FTAX - Genere</b>	documentazione allegata
<b>FTAP - Tipo</b>	fotografia b/n
<b>FTAN - Codice identificativo</b>	SPSAE MT E 41641
<b>FTA - DOCUMENTAZIONE FOTOGRAFICA</b>	
<b>FTAX - Genere</b>	documentazione esistente
<b>FTAP - Tipo</b>	fotografia b/n
<b>AD - ACCESSO AI DATI</b>	
<b>ADS - SPECIFICHE DI ACCESSO AI DATI</b>	
<b>ADSP - Profilo di accesso</b>	3
<b>ADSM - Motivazione</b>	scheda di bene non adeguatamente sorvegliabile
<b>CM - COMPILAZIONE</b>	
<b>CMP - COMPILAZIONE</b>	
<b>CMPD - Data</b>	2006
<b>CMPN - Nome</b>	Di Pede M.
<b>FUR - Funzionario responsabile</b>	De Leo M.G.
<b>AN - ANNOTAZIONI</b>	