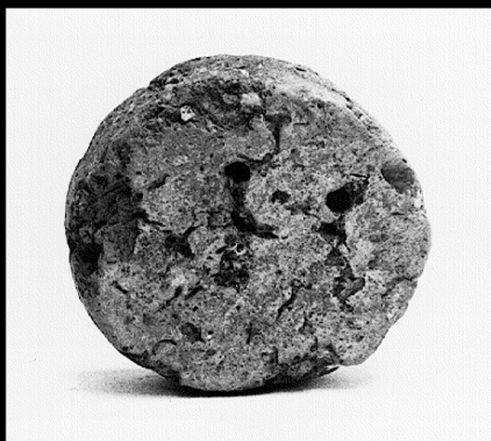


# SCHEDA



19/00028252

## CD - CODICI

TSK - Tipo Scheda OA

LIR - Livello ricerca C

### NCT - CODICE UNIVOCO

NCTR - Codice regione 17

NCTN - Numero catalogo generale 00167241

ESC - Ente schedatore S24

ECP - Ente competente S24

## OG - OGGETTO

### OGT - OGGETTO

OGTD - Definizione statua

### SGT - SOGGETTO

SGTI - Identificazione Gesù Bambino

## LC - LOCALIZZAZIONE GEOGRAFICO-AMMINISTRATIVA

### PVC - LOCALIZZAZIONE GEOGRAFICO-AMMINISTRATIVA ATTUALE

PVCS - Stato Italia

PVCR - Regione Basilicata

PVCP - Provincia PZ

PVCC - Comune Castelluccio Superiore

### LDC - COLLOCAZIONE SPECIFICA

## UB - UBICAZIONE E DATI PATRIMONIALI

UBO - Ubicazione originaria OR

## DT - CRONOLOGIA

### DTZ - CRONOLOGIA GENERICA

DTZG - Secolo sec. XIX

### DTS - CRONOLOGIA SPECIFICA

DTSI - Da 1834

<b>DTSV - Validita'</b>	post
<b>DTSF - A</b>	1899
<b>DTSL - Validita'</b>	ante
<b>DTM - Motivazione cronologia</b>	analisi stilistica
<b>AU - DEFINIZIONE CULTURALE</b>	
<b>ATB - AMBITO CULTURALE</b>	
<b>ATBD - Denominazione</b>	bottega Italia meridionale
<b>ATBM - Motivazione dell'attribuzione</b>	analisi stilistica
<b>MT - DATI TECNICI</b>	
<b>MTC - Materia e tecnica</b>	legno/ intaglio/ pittura
<b>MIS - MISURE</b>	
<b>MISA - Altezza</b>	76
<b>MISL - Larghezza</b>	27
<b>MISP - Profondita'</b>	30
<b>MIST - Validita'</b>	ca.
<b>CO - CONSERVAZIONE</b>	
<b>STC - STATO DI CONSERVAZIONE</b>	
<b>STCC - Stato di conservazione</b>	discreto
<b>STCS - Indicazioni specifiche</b>	lieve crettatura nello strato pittorico, soprattutto intorno agli occhi
<b>DA - DATI ANALITICI</b>	
<b>DES - DESCRIZIONE</b>	
<b>DESO - Indicazioni sull'oggetto</b>	Il Bambino è seduto su una seggiola in legno dipinto di bianco, sopra la mensa dell'altare in marmo. Ha la gamba sinistra leggermente sollevata; il braccio sinistro al petto; la mano destra in atto di benedire. Il volto è sorridente, incorniciato da riccioli castani. Indossa una sottoveste in cotone bianco, una veste dorata in cotone ricamato, sandali aperti dorati. Gli abiti sono di recente fattura ed hanno sostituito i precedenti, visibili nella foto del 1981. Sul capo è fissata una corona in metallo, con finte pietre preziose.
<b>DESI - Codifica Iconclass</b>	11 D 2
<b>DESS - Indicazioni sul soggetto</b>	Personaggi: Gesù Bambino. Abbigliamento: sottoveste bianca; veste dorata; calzari aperti.
<b>NSC - Notizie storico-critiche</b>	Scolpito a tutto tondo e sicuramente avulso da un gruppo scultoreo, il Bambinello rientra tra le opere devozionali, tipicamente ottocentesche, di artigianato locale. Rivela una discreta fattura nel morbido modellato e nella resa dei riccioli. È conservato nella cappella dell'Asilo infantile "S. Rita da Cascia", nell'Istituto delle Suore Adoratrici del Sangue di Cristo. Come ricorda un'iscrizione all'ingresso della cappella, il suddetto Istituto fu fondato nel 1834 ed è probabile, quindi, che il Bambinello sia stato realizzato dopo quella data.
<b>TU - CONDIZIONE GIURIDICA E VINCOLI</b>	
<b>CDG - CONDIZIONE GIURIDICA</b>	
<b>CDGG - Indicazione generica</b>	proprietà Ente religioso cattolico

**DO - FONTI E DOCUMENTI DI RIFERIMENTO****FTA - DOCUMENTAZIONE FOTOGRAFICA**

<b>FTAX - Genere</b>	documentazione allegata
----------------------	-------------------------

<b>FTAP - Tipo</b>	fotografia colore
--------------------	-------------------

<b>FTAN - Codice identificativo</b>	SPSAE MT CSN 8658
-------------------------------------	-------------------

**FTA - DOCUMENTAZIONE FOTOGRAFICA**

<b>FTAX - Genere</b>	documentazione allegata
----------------------	-------------------------

<b>FTAP - Tipo</b>	fotografia b/n
--------------------	----------------

**BIB - BIBLIOGRAFIA**

<b>BIBX - Genere</b>	bibliografia di confronto
----------------------	---------------------------

<b>BIBA - Autore</b>	Archeologia arte
----------------------	------------------

<b>BIBD - Anno di edizione</b>	1988
--------------------------------	------

<b>BIBH - Sigla per citazione</b>	00000571
-----------------------------------	----------

**BIB - BIBLIOGRAFIA**

<b>BIBX - Genere</b>	bibliografia di confronto
----------------------	---------------------------

<b>BIBA - Autore</b>	Pitillo A.
----------------------	------------

<b>BIBD - Anno di edizione</b>	2005
--------------------------------	------

<b>BIBH - Sigla per citazione</b>	00000572
-----------------------------------	----------

**AD - ACCESSO AI DATI****ADS - SPECIFICHE DI ACCESSO AI DATI**

<b>ADSP - Profilo di accesso</b>	3
----------------------------------	---

<b>ADSM - Motivazione</b>	scheda di bene non adeguatamente sorvegliabile
---------------------------	--

**CM - COMPILAZIONE****CMP - COMPILAZIONE**

<b>CMPD - Data</b>	2007
--------------------	------

<b>CMPN - Nome</b>	Fragasso L.
--------------------	-------------

<b>FUR - Funzionario responsabile</b>	De Leo M.G.
---------------------------------------	-------------

**RVM - TRASCRIZIONE PER INFORMATIZZAZIONE**

<b>RVMD - Data</b>	2007
--------------------	------

<b>RVMN - Nome</b>	Fragasso L.
--------------------	-------------

**AN - ANNOTAZIONI**