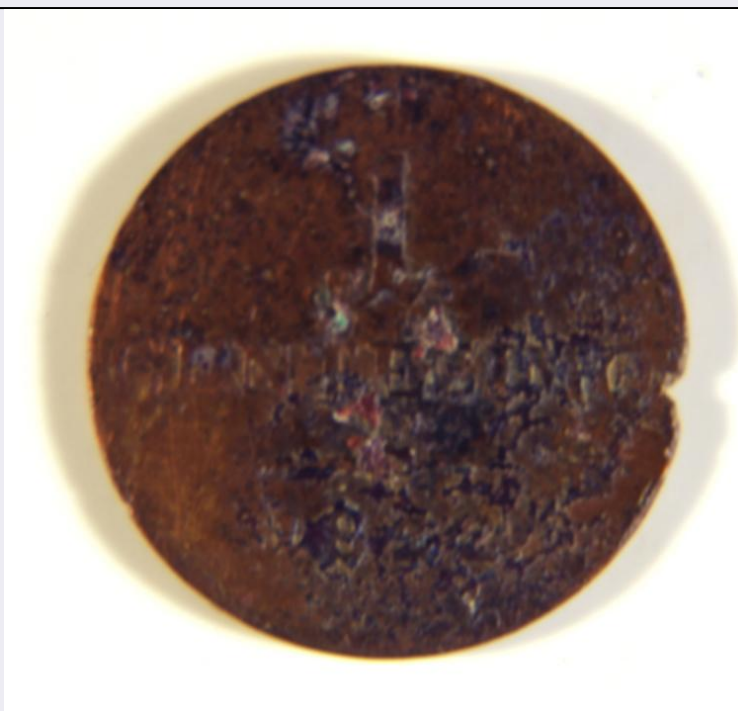


# SCHEDA



## CD - CODICI

TSK - Tipo Scheda NU

LIR - Livello ricerca C

### NCT - CODICE UNIVOCO

NCTR - Codice regione 07

NCTN - Numero catalogo  
generale 00257907

ESC - Ente schedatore S21

ECP - Ente competente S21

## OG - OGGETTO

### OGT - OGGETTO

OGTD - Definizione moneta

OGR - Disponibilità reale

## LC - LOCALIZZAZIONE GEOGRAFICO AMMINISTRATIVA

### PVC - LOCALIZZAZIONE GEOGRAFICO AMMINISTRATIVA ATTUALE

PVCS - Stato Italia

PVCR - Regione Liguria

PVCP - Provincia GE

PVCC - Comune Genova

### LDC - COLLOCAZIONE SPECIFICA

LDCT - Tipologia palazzo

LDCN - Denominazione  
attuale GALLERIA NAZIONALE DI PALAZZO SPINOLA

LDCU - Indirizzo piazza di Pellicceria 1

## UB - DATI PATRIMONIALI

### INV - INVENTARIO

INVN - Numero	1324
INVD - Data	2007
DT - CRONOLOGIA	
DTZ - CRONOLOGIA GENERICA	
DTZG - Fascia cronologica di riferimento	sec. XIX
DTZS - Frazione cronologica	primo quarto
DTS - CRONOLOGIA SPECIFICA	
DTSI - Da	1822 d.C.
DTSF - A	1822 d.C.
DTM - Motivazione cronologia	dati epigrafici
AU - DEFINIZIONE CULTURALE	
ATB - AMBITO CULTURALE	
ATBD - Denominazione	produzione italiana
ATBM - Motivazione dell'attribuzione	bibliografia
MT - DATI TECNICI	
MTC - Materia e tecnica	rame
MIS - MISURE	
MISD - Diametro	18
MISS - Spessore	0.8
DA - DATI ANALITICI	
DES - DESCRIZIONE	
DESA - Dritto	raffigura le due corone: quella d'austria sovrapposta alla corona ferrea.
CO - CONSERVAZIONE	
STC - STATO DI CONSERVAZIONE	
STCC - Stato di conservazione	mutilo
STCS - Indicazioni specifiche	consunzione, macchie, sbeccature, ossidazione, metallo corrosivo
RS - RESTAURI E ANALISI	
RST - RESTAURI	
RSTD - Data	2007
RSTE - Ente responsabile	S21
RSTN - Nome operatore	Olcese francesca
RSTR - Ente finanziatore	S21
TU - CONDIZIONE GIURIDICA E VINCOLI	
ACQ - ACQUISIZIONE	
ACQT - Tipo acquisizione	donazione
ACQN - Nome	DONAZIONE MARCHESI FRANCO E PAOLO SPINOLA
ACQD - Data acquisizione	1958
CDG - CONDIZIONE GIURIDICA	
CDGG - Indicazione	

generica	proprietà Stato
CDGS - Indicazione specifica	MINISTERO BENI E ATTIVITA' CULTURALI
CDGI - Indirizzo	PIAZZA DI PELLICCERIA 1
<b>DO - FONTI E DOCUMENTI DI RIFERIMENTO</b>	
<b>FTA - DOCUMENTAZIONE FOTOGRAFICA</b>	
FTAX - Genere	documentazione allegata
FTAP - Tipo	diapositiva colore
FTAN - Codice identificativo	SBAS GE 72782/Z
<b>BIB - BIBLIOGRAFIA</b>	
BIBX - Genere	bibliografia di confronto
BIBA - Autore	AA.VV.
BIBD - Anno di edizione	2005
BIBN - V., pp., nn.	pp.59-69
BIBI - V., tavv., figg.	pp.59-69
<b>AD - ACCESSO AI DATI</b>	
<b>ADS - SPECIFICHE DI ACCESSO AI DATI</b>	
ADSP - Profilo di accesso	1
ADSM - Motivazione	scheda contenente dati liberamente accessibili
<b>CM - COMPILAZIONE</b>	
<b>CMP - COMPILAZIONE</b>	
CMPD - Data	2007
CMPN - Nome	DE MARZO G.
FUR - Funzionario responsabile	SIMONETTI F.
<b>RVM - TRASCRIZIONE PER INFORMATIZZAZIONE</b>	
RVMD - Data	2007
RVMN - Nome	DE MARZO G.
<b>AGG - AGGIORNAMENTO REVISIONE</b>	
AGGD - Data	2006
AGGN - Nome	ICCD/ DG BASAE/ De Marzo G.
AGGF - Funzionario responsabile	Simonetti F.
<b>AN - ANNOTAZIONI</b>	
	QUEST'ESEMPLARE, PARTE DELLA COLLEZIONE DEL PALAZZO SPINOLA DI PELLICCERIA, NON PARE FRUTTO DI UN INTENTO COLLEZIONISTICO, MA DI UN CASUALE ACCUMULO; IN PRIMO LUOGO SOTTOLINEATO DAL GENERALE MEDIOCRE STATO DI CONSERVAZIONE DELL'INSIEME CHE SI ACCOMPAGNA AD UNA DISTRIBUZIONE CASUALE E DISOMOGENEA DI PEZZI E, SOPRATTUTTO, A UN IRRISORIO VALORE DEI CONII (DEFINIBILI "SPICCIOLI"). COME SOTTOLINEATO NELLE NOTIZIE STORICO-CRITICHE, BASANDOSI SULLA DATAZIONE COMPLESSIVA DELLE MONETE, IL PIU' PROBABILE PROPRIETARIO DEL "BORSELLINO" E'

## OSS - Osservazioni

GIACOMO SPINOLA. !!Campo non riconosciuto!! LDCQ: museo!! Campo non riconosciuto!! UBO: OR!!Campo non riconosciuto!! OGTV: elemento d'insieme!!Campo non riconosciuto!! EDTZ: ZECCA DI MILANO!!Campo non riconosciuto!! EDTA: REGNO LOMBARDO VENETO!!Campo non riconosciuto!! DESO: sulla parte frontale (dritto) sono riportati il valore della moneta e la data di coniazione, separati da un fregio orizzontale, mentre sul retro (rovescio) e' raffigurato lo stemma del regno lombardo veneto e lungo la circonferenza l'iscrizione. il contorno e' liscio. a causa dell'accentuata consunzione, lo stemma e le scritte sono difficilmente leggibili.!!Campo non riconosciuto!! ISRC: documentaria!!Campo non riconosciuto!! ISRL: italiano!!Campo non riconosciuto!! ISRS: a rilievo!!Campo non riconosciuto!! ISRT: lettere capitali!!Campo non riconosciuto!! ISRP: retro, lungo circonferenza!!Campo non riconosciuto!! ISRA: regno lombardo veneto!!Campo non riconosciuto!! ISRI: R[E]GNO LOMBARDO VENETO M!!Campo non riconosciuto!! ISRC: documentaria!!Campo non riconosciuto!! ISRL: italiano!!Campo non riconosciuto!! ISRS: a rilievo!!Campo non riconosciuto!! ISRT: lettere capitali!!Campo non riconosciuto!! ISRP: fronte, centrale !!Campo non riconosciuto!! ISRA: regno lombardo veneto!!Campo non riconosciuto!! ISRI: 1/CENTE[...]/1822!!Campo non riconosciuto!! STMC: arme!!Campo non riconosciuto!! STMI: Regno lombardo veneto!!Campo non riconosciuto!! STMP: retro, al centro!!Campo non riconosciuto!! STMD: raffigura le due corone: quella d'austria sovrapposta alla corona ferrea.!!Campo non riconosciuto!! NSC: il regno lombardo veneto venne istituito nel 1815 in seguito al congresso di vienna, riunificando i territori che prima dell'epoca napoleonica facevano parte dei ducati di milano e mantova, con la parte italiana della ex repubblica di venezia. francesco d'asburgo-lorena, gia' imperatore d'austria, ne diviene re con il nome di francesco i. con la ii guerra d'indipendenza (1859) il regno perde quasi tutta la lombardia, per cessare definitivamente nel 1866, con l'annessione del veneto e di mantova al regno d'italia. lombardia e veneto ebbero ciascuna un governo proprio, con organismi amministrativi indipendenti, ma le finanze - zecca compresa - erano gestite del governo imperiale a vienna, che agiva tramite un magistrato camerale. la moneta appartiene, come le altre della collezione, ad un arco temporale compreso tra 1822 e 1852, coincidente con il periodo in cui nel palazzo risiedeva giacomo spinola, autore dell'inventario dei ben mobili del palazzo (1824), in cui le monete non compaiono a riprova del carattere di accumulo e non di collezione dell'insieme. la natura conservatrice che contraddistinse giacomo spinola, lo rende il possibile proprietario delle monete.