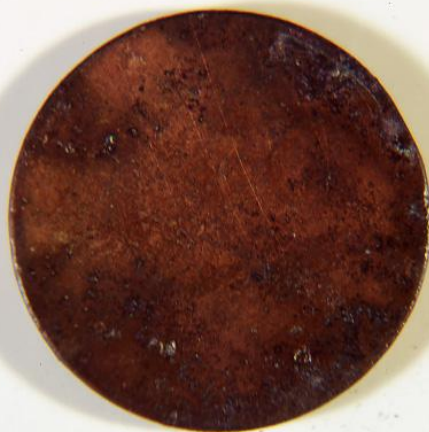


SCHEDA



CD - CODICI

| | |
|---------------------------------|----------|
| TSK - Tipo Scheda | NU |
| LIR - Livello ricerca | C |
| NCT - CODICE UNIVOCO | |
| NCTR - Codice regione | 07 |
| NCTN - Numero catalogo generale | 00257928 |
| ESC - Ente schedatore | S21 |
| ECP - Ente competente | S21 |

OG - OGGETTO

| | |
|---------------------|--------|
| OGT - OGGETTO | |
| OGTD - Definizione | moneta |
| OGR - Disponibilità | reale |

LC - LOCALIZZAZIONE GEOGRAFICO AMMINISTRATIVA

PVC - LOCALIZZAZIONE GEOGRAFICO AMMINISTRATIVA ATTUALE

| | |
|------------------|---------|
| PVCS - Stato | Italia |
| PVCR - Regione | Liguria |
| PVCP - Provincia | GE |
| PVCC - Comune | Genova |

LDC - COLLOCAZIONE SPECIFICA

| | |
|------------------------------|---------------------------------------|
| LDCT - Tipologia | palazzo |
| LDCN - Denominazione attuale | GALLERIA NAZIONALE DI PALAZZO SPINOLA |
| LDCU - Indirizzo | piazza di Pellicceria 1 |

UB - DATI PATRIMONIALI

INV - INVENTARIO

| | |
|---------------|------|
| INVN - Numero | 1345 |
| INVD - Data | 2007 |

DT - CRONOLOGIA

| | |
|---|---|
| DTZ - CRONOLOGIA GENERICA | |
| DTZG - Fascia cronologica di riferimento | sec. XIX |
| DTS - CRONOLOGIA SPECIFICA | |
| DTSI - Da | 1815 d.C. |
| DTSF - A | 1859 d.C. |
| DTM - Motivazione cronologia | dati epigrafici |
| AU - DEFINIZIONE CULTURALE | |
| ATB - AMBITO CULTURALE | |
| ATBD - Denominazione | produzione italiana |
| ATBM - Motivazione dell'attribuzione | bibliografia |
| MT - DATI TECNICI | |
| MTC - Materia e tecnica | rame |
| MIS - MISURE | |
| MISD - Diametro | 22 |
| MISS - Spessore | 1.2 |
| DA - DATI ANALITICI | |
| DES - DESCRIZIONE | |
| DESA - Dritto | raffigura le due corone: quella d'austria sovrapposta alla corona ferrea. |
| CO - CONSERVAZIONE | |
| STC - STATO DI CONSERVAZIONE | |
| STCC - Stato di conservazione | frammentario |
| STCS - Indicazioni specifiche | consunzione, macchie, sbeccature |
| RS - RESTAURI E ANALISI | |
| RST - RESTAURI | |
| RSTD - Data | 2007 |
| RSTE - Ente responsabile | S21 |
| RSTN - Nome operatore | Olcese francesca |
| RSTR - Ente finanziatore | S21 |
| TU - CONDIZIONE GIURIDICA E VINCOLI | |
| ACQ - ACQUISIZIONE | |
| ACQT - Tipo acquisizione | donazione |
| ACQN - Nome | DONAZIONE MARCHESI FRANCO E PAOLO SPINOLA |
| ACQD - Data acquisizione | 1958 |
| CDG - CONDIZIONE GIURIDICA | |
| CDGG - Indicazione generica | proprietà Stato |
| CDGS - Indicazione specifica | MINISTERO BENI E ATTIVITA' CULTURALI |
| CDGI - Indirizzo | PIAZZA DI PELLICCERIA 1 |
| DO - FONTI E DOCUMENTI DI RIFERIMENTO | |

FTA - DOCUMENTAZIONE FOTOGRAFICA

| | |
|-------------------------------------|-------------------------|
| FTAX - Genere | documentazione allegata |
| FTAP - Tipo | diapositiva colore |
| FTAN - Codice identificativo | SBAS GE 72803/Z |

BIB - BIBLIOGRAFIA

| | |
|--------------------------------|---------------------------|
| BIBX - Genere | bibliografia di confronto |
| BIBA - Autore | AA.VV. |
| BIBD - Anno di edizione | 2005 |
| BIBN - V., pp., nn. | pp.59-69 |
| BIBI - V., tavv., figg. | pp.59-69 |

AD - ACCESSO AI DATI**ADS - SPECIFICHE DI ACCESSO AI DATI**

| | |
|----------------------------------|--|
| ADSP - Profilo di accesso | 1 |
| ADSM - Motivazione | scheda contenente dati liberamente accessibili |

CM - COMPILAZIONE**CMP - COMPILAZIONE**

| | |
|---------------------------------------|--------------|
| CMPD - Data | 2007 |
| CMPN - Nome | DE MARZO G. |
| FUR - Funzionario responsabile | SIMONETTI F. |

RVM - TRASCRIZIONE PER INFORMATIZZAZIONE

| | |
|--------------------|-------------|
| RVMD - Data | 2007 |
| RVMN - Nome | DE MARZO G. |

AGG - AGGIORNAMENTO REVISIONE

| | |
|--|-----------------------------|
| AGGD - Data | 2006 |
| AGGN - Nome | ICCD/ DG BASAE/ De Marzo G. |
| AGGF - Funzionario responsabile | Simonetti F. |

AN - ANNOTAZIONI

QUEST'ESEMPLARE, PARTE DELLA COLLEZIONE DEL PALAZZO SPINOLA DI PELLICCERIA, NON PARE FRUTTO DI UN INTENTO COLLEZIONISTICO, MA DI UN CASUALE ACCUMULO; IN PRIMO LUOGO SOTTOLINEATO DAL GENERALE MEDIOCRE STATO DI CONSERVAZIONE DELL'INSIEME CHE SI ACCOMPAGNA AD UNA DISTRIBUZIONE CASUALE E DISOMOGENEA DI PEZZI E, SOPRATTUTTO, A UN IRRISORIO VALORE DEI CONII (DEFINIBILI "SPICCIOLI"). COME SOTTOLINEATO NELLE NOTIZIE STORICO-CRITICHE, BASANDOSI SULLA DATAZIONE COMPLESSIVA DELLE MONETE, IL PIU' PROBABILE PROPRIETARIO DEL "BORSELLINO" E' GIACOMO SPINOLA. !!Campo non riconosciuto!! LDCQ: museo!! Campo non riconosciuto!! UBO: OR!!Campo non riconosciuto!! OGTV: elemento d'insieme!!Campo non riconosciuto!! EDTZ: ZECCA DI MILANO/VENEZIA!!Campo non riconosciuto!! EDTA: REGNO LOMBARDO VENETO!!Campo non riconosciuto!! DESO: sulla parte frontale (dritto) sono riportati il valore della moneta e la data di coniazione, separati da un fregio orizzontale, mentre sul retro

OSS - Osservazioni

(rovescio) e' raffigurato lo stemma del regno lombardo veneto e lungo la circonferenza l'iscrizione. il contorno e' liscio. le scritte sono illeggibili, la moneta e' identificabile solo grazie allo stemma appena visibile.!!Campo non riconosciuto!! STMC: arme!!Campo non riconosciuto!! STMI: Regno lombardo veneto!!Campo non riconosciuto!! STMP: retro, al centro!!Campo non riconosciuto!! STMD: raffigura le due corone: quella d'austria sovrapposta alla corona ferrea.!!Campo non riconosciuto!! NSC: il regno lombardo veneto venne istituito nel 1815 in seguito al congresso di vienna, riunificando i territori che prima dell'epoca napoleonica facevano parte dei ducati di milano e mantova, con la parte italiana della ex repubblica di venezia. francesco d'asburgo-lorena, gia' imperatore d'austria, ne diviene re con il nome di francesco i. con la ii guerra d'indipendenza (1859) il regno perde quasi tutta la lombardia, per cessare definitivamente nel 1866, con l'annessione del veneto e di mantova al regno d'italia. lombardia e veneto ebbero ciascuna un governo proprio, con organismi amministrativi indipendenti, ma le finanze - zecca compresa - erano gestite del governo imperiale a vienna, che agiva tramite un magistrato camerale. la moneta appartiene, come le altre della collezione, ad un arco temporale compreso tra 1822 e 1852, coincidente con il periodo in cui nel palazzo risiedeva giacomo spinola, autore dell'inventario dei beni mobili del palazzo (1824), in cui le monete non compaiono a riprova del carattere di accumulo e non di collezione dell'insieme. la natura conservatrice che contraddistinse giacomo spinola, lo rende il possibile proprietario delle monete.