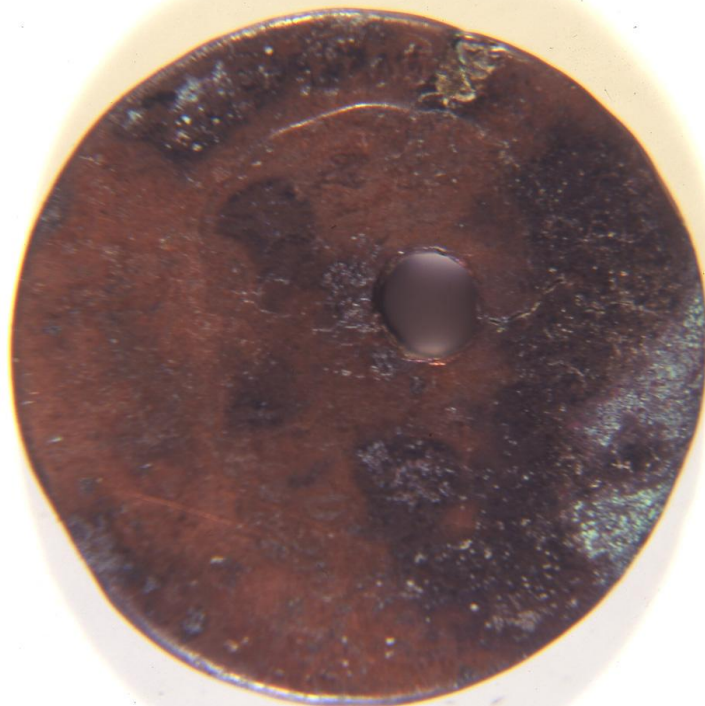


SCHEDA



CD - CODICI

TSK - Tipo Scheda NU

LIR - Livello ricerca C

NCT - CODICE UNIVOCO

NCTR - Codice regione 07

NCTN - Numero catalogo generale 00257952

ESC - Ente schedatore S21

ECP - Ente competente S21

OG - OGGETTO

OGT - OGGETTO

OGTD - Definizione moneta

OGR - Disponibilità reale

LC - LOCALIZZAZIONE GEOGRAFICO AMMINISTRATIVA

PVC - LOCALIZZAZIONE GEOGRAFICO AMMINISTRATIVA ATTUALE

PVCS - Stato Italia

PVCR - Regione Liguria

PVCP - Provincia GE

PVCC - Comune Genova

LDC - COLLOCAZIONE SPECIFICA

LDCT - Tipologia palazzo

LDCN - Denominazione attuale GALLERIA NAZIONALE DI PALAZZO SPINOLA

LDCU - Indirizzo	piazza di Pellicceria 1
UB - DATI PATRIMONIALI	
INV - INVENTARIO	
INVN - Numero	1368
INVD - Data	2007
DT - CRONOLOGIA	
DTZ - CRONOLOGIA GENERICA	
DTZG - Fascia cronologica di riferimento	sec. XIX
DTZS - Frazione cronologica	inizio
DTS - CRONOLOGIA SPECIFICA	
DTSI - Da	1805 d.C.
DTSF - A	1805 d.C.
DTM - Motivazione cronologia	dati epigrafici
AU - DEFINIZIONE CULTURALE	
ATB - AMBITO CULTURALE	
ATBD - Denominazione	produzione italiana
ATBM - Motivazione dell'attribuzione	bibliografia
MT - DATI TECNICI	
MTC - Materia e tecnica	rame
MIS - MISURE	
MISD - Diametro	27
MISS - Spessore	2
DA - DATI ANALITICI	
DES - DESCRIZIONE	
DESA - Dritto	raffigura le due corone: quella d'austria sovrapposta alla corona ferrea.
CO - CONSERVAZIONE	
STC - STATO DI CONSERVAZIONE	
STCC - Stato di conservazione	frammentario
STCS - Indicazioni specifiche	consunzione, macchie, sbeccature, ossidazione, buco
RS - RESTAURI E ANALISI	
RST - RESTAURI	
RSTD - Data	2007
RSTE - Ente responsabile	S21
RSTN - Nome operatore	Olcese francesca
RSTR - Ente finanziatore	S21
TU - CONDIZIONE GIURIDICA E VINCOLI	
ACQ - ACQUISIZIONE	
ACQT - Tipo acquisizione	donazione
ACQN - Nome	DONAZIONE MARCHESI FRANCO E PAOLO SPINOLA

ACQD - Data acquisizione	1958
CDG - CONDIZIONE GIURIDICA	
CDGG - Indicazione generica	proprietà Stato
CDGS - Indicazione specifica	MINISTERO BENI E ATTIVITA' CULTURALI
CDGI - Indirizzo	PIAZZA DI PELLICCERIA 1

DO - FONTI E DOCUMENTI DI RIFERIMENTO

FTA - DOCUMENTAZIONE FOTOGRAFICA

FTAX - Genere	documentazione allegata
FTAP - Tipo	diapositiva colore
FTAN - Codice identificativo	SBAS GE 72827/Z

BIB - BIBLIOGRAFIA

BIBX - Genere	bibliografia di confronto
BIBA - Autore	AA.VV.
BIBD - Anno di edizione	2005
BIBN - V., pp., nn.	pp.59-69
BIBI - V., tavv., figg.	pp.59-69

AD - ACCESSO AI DATI

ADS - SPECIFICHE DI ACCESSO AI DATI

ADSP - Profilo di accesso	1
ADSM - Motivazione	scheda contenente dati liberamente accessibili

CM - COMPILAZIONE

CMP - COMPILAZIONE

CMPD - Data	2007
CMPN - Nome	DE MARZO G.
FUR - Funzionario responsabile	SIMONETTI F.

RVM - TRASCRIZIONE PER INFORMATIZZAZIONE

RVMD - Data	2007
RVMN - Nome	DE MARZO G.

AGG - AGGIORNAMENTO REVISIONE

AGGD - Data	2006
AGGN - Nome	ICCD/ DG BASAE/ De Marzo G.
AGGF - Funzionario responsabile	Simonetti F.

AN - ANNOTAZIONI

	QUEST'ESEMPLARE, PARTE DELLA COLLEZIONE DEL PALAZZO SPINOLA DI PELLICCERIA, NON PARE FRUTTO DI UN INTENTO COLLEZIONISTICO, MA DI UN CASUALE ACCUMULO; IN PRIMO LUOGO SOTTOLINEATO DAL GENERALE MEDIOCRE STATO DI CONSERVAZIONE DELL'INSIEME CHE SI ACCOMPAGNA AD UNA DISTRIBUZIONE CASUALE E DISOMOGENEA DI PEZZI E, SOPRATTUTTO, A UN IRRISORIO VALORE DEI CONII
--	---

OSS - Osservazioni

(DEFINIBILI "SPICCIOLI"). COME SOTTOLINEATO NELLE NOTIZIE STORICO-CRITICHE, BASANDOSI SULLA DATAZIONE COMPLESSIVA DELLE MONETE, IL PIU' PROBABILE PROPRIETARIO DEL "BORSELLINO" E' GIACOMO SPINOLA. !!Campo non riconosciuto!! LDCQ: museo!! Campo non riconosciuto!! UBO: OR!!Campo non riconosciuto!! OGTV: elemento d'insieme!!Campo non riconosciuto!! EDTZ: ZECCA DI MILANO/VENEZIA/BOLOGNA!!Campo non riconosciuto!! EDTA: REGNO D'ITALIA!!Campo non riconosciuto!! DESO: sulla parte frontale (dritto) e' raffigurata, al centro, la testa dell'imperatore di profilo accompagnata dall' iscrizione identificativa e la data di coniazione. sul retro (rovescio) e' raffigurata la corona simbolo del sacro romano impero con l'iscrizione del valore della moneta e, lungo la circonferenza, l'indicazione del regno d'italia. le scritte sono illeggibili.!!Campo non riconosciuto!! STMC: stemma!! Campo non riconosciuto!! STMQ: imperiale!!Campo non riconosciuto!! STMI: Napoleone i!!Campo non riconosciuto!! STMP: fronte, al centro!!Campo non riconosciuto!! STMD: ritratto dell'imperatore napoleone i (profilo sinistro).!!Campo non riconosciuto!! STMC: stemma!!Campo non riconosciuto!! STMQ: imperiale!!Campo non riconosciuto!! STMI: Sacro romano impero!! Campo non riconosciuto!! STMP: retro, al centro!!Campo non riconosciuto!! STMD: corona a 7 punte.!!Campo non riconosciuto!! NSC: il regno d'italia nasce nel 1805, dall'unione della repubblica italiana col veneto. una deputazione italiana, recatasi a parigi, offre a napoleone la corona di red'italia. egli viene cosi' incoronato a milano il 26 maggio del 1805. il regno d'italia si sciolse nel 1814, con la prima abdicazione di napoleone a fontainbleau.la capitale del regno fu milano. la coniazione delle monete avviene nelle zecche di milano, venezia e bologna, contrassegnate sulle monete dalle iniziali corrispondenti: m,v,b. nonostante la fine del regno, la coniazione continuo' fino al 1816. tutte le zecche presentano il marchio raffigurante una coppa rovesciata, che identifica l'incisore: luigi manfredini.