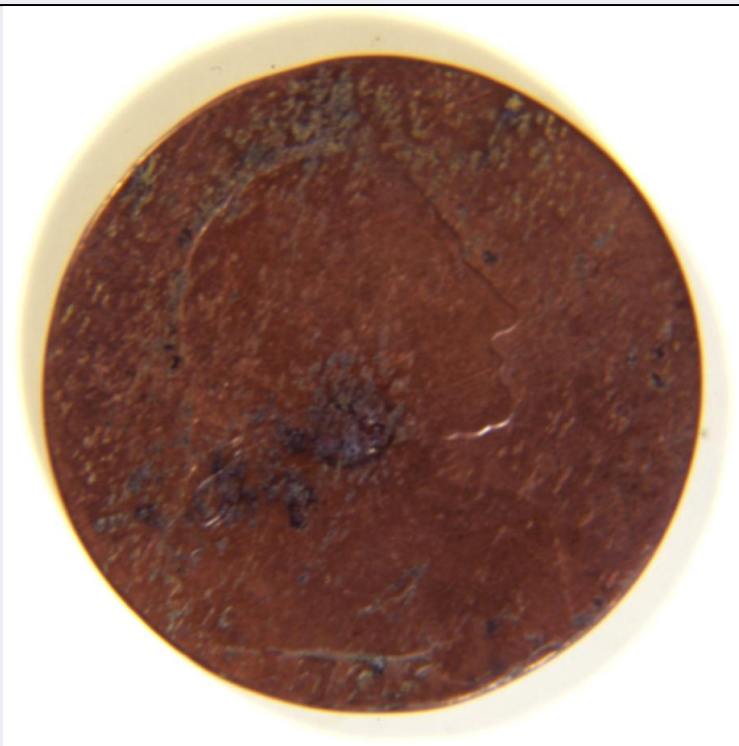


SCHEDA



CD - CODICI

TSK - Tipo Scheda	NU
LIR - Livello ricerca	C
NCT - CODICE UNIVOCO	
NCTR - Codice regione	07
NCTN - Numero catalogo generale	00257962
ESC - Ente schedatore	S21
ECP - Ente competente	S21

OG - OGGETTO

OGT - OGGETTO	
OGTD - Definizione	moneta
OGR - Disponibilità	reale

LC - LOCALIZZAZIONE GEOGRAFICO AMMINISTRATIVA

PVC - LOCALIZZAZIONE GEOGRAFICO AMMINISTRATIVA ATTUALE

PVCS - Stato	Italia
PVCR - Regione	Liguria
PVCP - Provincia	GE
PVCC - Comune	Genova

LDC - COLLOCAZIONE SPECIFICA

LDCT - Tipologia	palazzo
LDCN - Denominazione attuale	GALLERIA NAZIONALE DI PALAZZO SPINOLA
LDCU - Indirizzo	piazza di Pellicceria 1

UB - DATI PATRIMONIALI

INV - INVENTARIO

INVN - Numero 1378

INVD - Data 2007

DT - CRONOLOGIA**DTZ - CRONOLOGIA GENERICA**

DTZG - Fascia cronologica di riferimento sec. XVIII

DTZS - Frazione cronologica fine

DTS - CRONOLOGIA SPECIFICA

DTSI - Da 1795 d.C.

DTSV - Validità (?)

DTSF - A 1795 d.C.

DTSL - Validità (?)

DTM - Motivazione cronologia dati epigrafici

AU - DEFINIZIONE CULTURALE**ATB - AMBITO CULTURALE**

ATBD - Denominazione produzione italiana

ATBM - Motivazione dell'attribuzione bibliografia

CMM - COMMITTENZA

CMMN - Nome RE VITTORIO AMEDEO III

MT - DATI TECNICI

MTC - Materia e tecnica rame

MIS - MISURE

MISD - Diametro 24

MISS - Spessore 0.8

DA - DATI ANALITICI**DES - DESCRIZIONE**

DESA - Dritto raffigura le due corone: quella d'austria sovrapposta alla corona ferrea.

CO - CONSERVAZIONE**STC - STATO DI CONSERVAZIONE**

STCC - Stato di conservazione frammentario

STCS - Indicazioni specifiche consumazione, macchie

RS - RESTAURI E ANALISI**RST - RESTAURI**

RSTD - Data 2007

RSTE - Ente responsabile S21

RSTN - Nome operatore Olcese francesca

RSTR - Ente finanziatore S21

TU - CONDIZIONE GIURIDICA E VINCOLI**ACQ - ACQUISIZIONE**

ACQT - Tipo acquisizione	donazione
ACQN - Nome	DONAZIONE MARCHESI FRANCO E PAOLO SPINOLA
ACQD - Data acquisizione	1958
CDG - CONDIZIONE GIURIDICA	
CDGG - Indicazione generica	proprietà Stato
CDGS - Indicazione specifica	MINISTERO BENI E ATTIVITA' CULTURALI
CDGI - Indirizzo	PIAZZA DI PELLICCERIA 1

DO - FONTI E DOCUMENTI DI RIFERIMENTO

FTA - DOCUMENTAZIONE FOTOGRAFICA	
FTAX - Genere	documentazione allegata
FTAP - Tipo	diapositiva colore
FTAN - Codice identificativo	SBAS GE 72837/Z

BIB - BIBLIOGRAFIA	
BIBX - Genere	bibliografia di confronto
BIBA - Autore	AA.VV.
BIBD - Anno di edizione	2005
BIBN - V., pp., nn.	pp.59-69
BIBI - V., tavv., figg.	pp.59-69

AD - ACCESSO AI DATI

ADS - SPECIFICHE DI ACCESSO AI DATI	
ADSP - Profilo di accesso	1
ADSM - Motivazione	scheda contenente dati liberamente accessibili

CM - COMPILAZIONE

CMP - COMPILAZIONE	
CMPD - Data	2007
CMPN - Nome	DE MARZO G.
FUR - Funzionario responsabile	SIMONETTI F.

RVM - TRASCRIZIONE PER INFORMATIZZAZIONE	
RVMD - Data	2007
RVMN - Nome	DE MARZO G.

AGG - AGGIORNAMENTO REVISIONE	
AGGD - Data	2006
AGGN - Nome	ICCD/ DG BASAE/ De Marzo G.
AGGF - Funzionario responsabile	Simonetti F.

AN - ANNOTAZIONI

QUEST'ESEMPLARE, PARTE DELLA COLLEZIONE DEL PALAZZO SPINOLA DI PELLICCERIA, NON PARE FRUTTO DI UN INTENTO COLLEZIONISTICO, MA DI UN CASUALE ACCUMULO; IN PRIMO LUOGO SOTTOLINEATO DAL GENERALE MEDIOCRE STATO DI CONSERVAZIONE DELL'INSIEME CHE SI ACCOMPAGNA AD UNA

OSS - Osservazioni

DISTRIBUZIONE CASUALE E DISOMOGENEA DI PEZZI E, SOPRATTUTTO, A UN IRRISORIO VALORE DEI CONII (DEFINIBILI "SPICCIOLI"). COME SOTTOLINEATO NELLE NOTIZIE STORICO-CRITICHE, BASANDOSI SULLA DATAZIONE COMPLESSIVA DELLE MONETE, IL PIU' PROBABILE PROPRIETARIO DEL "BORSELLINO" E' GIACOMO SPINOLA. !!Campo non riconosciuto!! LDCQ: museo!! Campo non riconosciuto!! UBO: OR!!Campo non riconosciuto!! OGTV: elemento d'insieme!!Campo non riconosciuto!! EDTZ: ZECCA DI TORINO!!Campo non riconosciuto!! EDTA: REGNO DI SARDEGNA!!Campo non riconosciuto!! DESO: sulla parte frontale (dritto) e' raffigurato, al centro, il profilo destro del re con al di sotto l'iscrizione con la data. lungo il margine corre l'iscrizione identificativa.sul retro (rovescio) e' raffigurato al centro san maurizio a figura intera con il vessillo e, in basso, l'indicazione del valore. laconsunzione rende difficile la lettura delle iscrizioni.!!Campo non riconosciuto!! ISRC: documentaria!!Campo non riconosciuto!! ISRS: a rilievo!!Campo non riconosciuto!! ISRP: fronte, lungo circonferenza!!Campo non riconosciuto!! ISRA: regno di sardegna!! Campo non riconosciuto!! ISRI: 17[9]5!!Campo non riconosciuto!! STMC: stemma!!Campo non riconosciuto!! STMI: Vittorio amedeo iii!!Campo non riconosciuto!! STMP: fronte, al centro!!Campo non riconosciuto!! STMD: testa del re vittorio amedeo iii (profilo destro).!! Campo non riconosciuto!! STMC: stemma!!Campo non riconosciuto!! STMI: Regno di sardegna!!Campo non riconosciuto!! STMP: retro, al centro!!Campo non riconosciuto!! STMD: san maurizio in piedi con stendardo!!Campo non riconosciuto!! NSC: vittorio amedeo iii sale al trono succedendo al padre, carlo emanuele iii. nel 1796 napoleone i sconfigge austriaci e piemontesi a millesimo. vittorio amedeo iii sottoscrive l'armistizio di cherasco col quale cede molti territori ed il passaggio dalla francia all'imperatore. muore lo stesso anno (1796) a moncalieri.