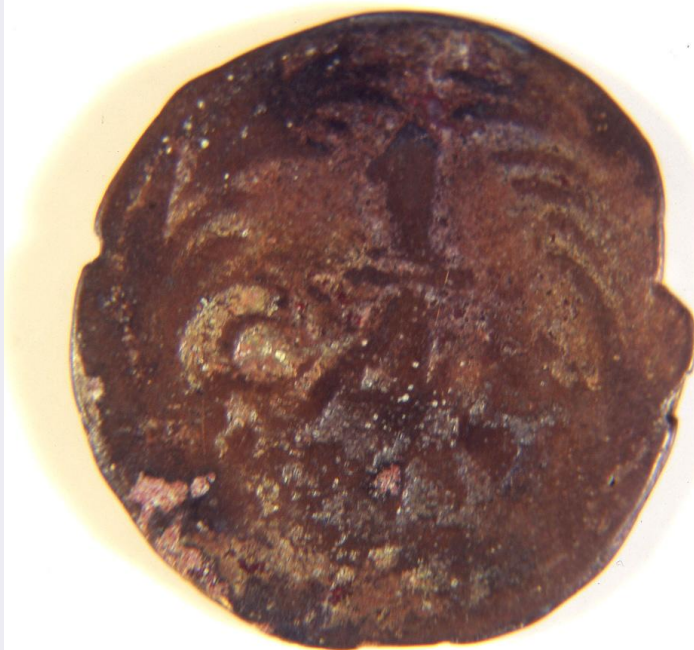


SCHEDA



CD - CODICI

TSK - Tipo Scheda NU

LIR - Livello ricerca C

NCT - CODICE UNIVOCO

NCTR - Codice regione 07

NCTN - Numero catalogo generale 00257972

ESC - Ente schedatore S21

ECP - Ente competente S21

OG - OGGETTO

OGT - OGGETTO

OGTD - Definizione moneta

OGR - Disponibilità reale

LC - LOCALIZZAZIONE GEOGRAFICO AMMINISTRATIVA

PVC - LOCALIZZAZIONE GEOGRAFICO AMMINISTRATIVA ATTUALE

PVCS - Stato Italia

PVCR - Regione Liguria

PVCP - Provincia GE

PVCC - Comune Genova

LDC - COLLOCAZIONE SPECIFICA

LDCT - Tipologia palazzo

LDCN - Denominazione attuale GALLERIA NAZIONALE DI PALAZZO SPINOLA

LDCU - Indirizzo piazza di Pellicceria 1

UB - DATI PATRIMONIALI

INV - INVENTARIO	
INVN - Numero	1388
INVD - Data	2007
DT - CRONOLOGIA	
DTZ - CRONOLOGIA GENERICA	
DTZG - Fascia cronologica di riferimento	secc. XIX/ XX
DTZS - Frazione cronologica	fine/inizio
DTS - CRONOLOGIA SPECIFICA	
DTSI - Da	1890 d.C.
DTSF - A	1910 d.C.
DTM - Motivazione cronologia	dati epigrafici
DTM - Motivazione cronologia	bibliografia
AU - DEFINIZIONE CULTURALE	
ATB - AMBITO CULTURALE	
ATBD - Denominazione	produzione messicana
ATBM - Motivazione dell'attribuzione	bibliografia
MT - DATI TECNICI	
MTC - Materia e tecnica	rame
MIS - MISURE	
MISD - Diametro	25
MISS - Spessore	1
DA - DATI ANALITICI	
DES - DESCRIZIONE	
DESA - Dritto	raffigura le due corone: quella d'austria sovrapposta alla corona ferrea.
CO - CONSERVAZIONE	
STC - STATO DI CONSERVAZIONE	
STCC - Stato di conservazione	frammentario
STCS - Indicazioni specifiche	consunzione, macchie, sbeccature, ossidazione
RS - RESTAURI E ANALISI	
RST - RESTAURI	
RSTD - Data	2007
RSTE - Ente responsabile	S21
RSTN - Nome operatore	Olcese francesca
RSTR - Ente finanziatore	S21
TU - CONDIZIONE GIURIDICA E VINCOLI	
ACQ - ACQUISIZIONE	
ACQT - Tipo acquisizione	donazione
ACQN - Nome	DONAZIONE MARCHESI FRANCO E PAOLO SPINOLA
ACQD - Data acquisizione	1958

CDG - CONDIZIONE GIURIDICA

CDGG - Indicazione generica	proprietà Stato
CDGS - Indicazione specifica	MINISTERO BENI E ATTIVITA' CULTURALI
CDGI - Indirizzo	PIAZZA DI PELLICCERIA 1

DO - FONTI E DOCUMENTI DI RIFERIMENTO**FTA - DOCUMENTAZIONE FOTOGRAFICA**

FTAX - Genere	documentazione allegata
FTAP - Tipo	diapositiva colore
FTAN - Codice identificativo	SBAS GE 72847/Z

BIB - BIBLIOGRAFIA

BIBX - Genere	bibliografia di confronto
BIBA - Autore	T.V. BUTTREY Jr., C. HUBBARD
BIBD - Anno di edizione	1971
BIBN - V., pp., nn.	pp.5-10,34-36, 52
BIBI - V., tavv., figg.	pp.53-54

AD - ACCESSO AI DATI**ADS - SPECIFICHE DI ACCESSO AI DATI**

ADSP - Profilo di accesso	1
ADSM - Motivazione	scheda contenente dati liberamente accessibili

CM - COMPILAZIONE**CMP - COMPILAZIONE**

CMPD - Data	2007
CMPN - Nome	DE MARZO G.
FUR - Funzionario responsabile	SIMONETTI F.

RVM - TRASCRIZIONE PER INFORMATIZZAZIONE

RVMD - Data	2007
RVMN - Nome	DE MARZO G.

AGG - AGGIORNAMENTO REVISIONE

AGGD - Data	2006
AGGN - Nome	ICCD/ DG BASAE/ De Marzo G.
AGGF - Funzionario responsabile	Simonetti F.

AN - ANNOTAZIONI

QUEST'ESEMPLARE, PARTE DELLA COLLEZIONE DEL PALAZZO SPINOLA DI PELLICCERIA, NON PARE FRUTTO DI UN INTENTO COLLEZIONISTICO, MA DI UN CASUALE ACCUMULO; IN PRIMO LUOGO SOTTOLINEATO DAL GENERALE MEDIOCRE STATO DI CONSERVAZIONE DELL'INSIEME CHE SI ACCOMPAGNA AD UNA DISTRIBUZIONE CASUALE E DISOMOGENEA DI PEZZI E, SOPRATTUTTO, A UN IRRISORIO VALORE DEI CONII (DEFINIBILI "SPICCIOLI"). COME SOTTOLINEATO NELLE NOTIZIE STORICO-CRITICHE, BASANDOSI SULLA

OSS - Osservazioni

DATAZIONE COMPLESSIVA DELLE MONETE, IL PIU' PROBABILE PROPRIETARIO DEL "BORSELLINO" E' GIACOMO SPINOLA. !!Campo non riconosciuto!! LDCQ: museo!! Campo non riconosciuto!! UBO: OR!!Campo non riconosciuto!! OGTV: elemento d'insieme!!Campo non riconosciuto!! EDTZ: ZECCA DI CITTA' DEL MESSICO!!Campo non riconosciuto!! EDTA: REPUBBLICA MESSICANA!!Campo non riconosciuto!! DESO: sulla parte frontale (dritto) e' riportato il valore della moneta e la data, al centro entro rami. sul retro (rovescio) e' raffigurato il simbolo della repubblica messicana con l'iscrizione identificativa lungo la circonferenza. le iscrizioni sono parzialmente leggibili. !! Campo non riconosciuto!! ISRC: documentaria!!Campo non riconosciuto!! ISRS: a rilievo!!Campo non riconosciuto!! ISRT: lettere capitali!!Campo non riconosciuto!! ISRP: fronte, centrale !!Campo non riconosciuto!! ISRA: repubblica messicana!!Campo non riconosciuto!! ISRI: 1/4/[...]A.1833!!Campo non riconosciuto!! ISRC: documentaria!!Campo non riconosciuto!! ISRL: spagnolo!!Campo non riconosciuto!! ISRS: a rilievo!!Campo non riconosciuto!! ISRT: lettere capitali!!Campo non riconosciuto!! ISRP: retro, lungo circonferenza!!Campo non riconosciuto!! ISRA: repubblica messicana!!Campo non riconosciuto!! ISRI: [...]MEX]ICANA!! Campo non riconosciuto!! STMC: stemma!!Campo non riconosciuto!! STMI: Repubblica messicana!!Campo non riconosciuto!! STMP: retro, al centro!!Campo non riconosciuto!! STMD: aquila che stringe tra il becco un serpente.!!Campo non riconosciuto!! NSC: il messico fu colonia spagnola fino al 1810, anno in cui inizia la rivolta contro il re che termina con la proclamazione della repubblicanel 1823. in questa data inizia anche la coniazione delle monete propria della repubblica. emblema ricorrente e' l'aquila che stringe tra il becco un serpente, che restera' la costante raffigurazione delle monete messicane. inoltre la legenda cambia lingua: dal latino allo spagnolo. caratteristica delle monete messicane e' una varieta' di stile, tecnica, misure, da zecca a zecca; il controllo centrale, infatti, fu inadeguato per quanto riguarda il controllo delle produzioni, che mostrano cosi' differenze sostanziali. questo tipo di moneta, detto 1/4 di real, o volgarmente "tlaco", rimase in vigore, seppur con variazioni stilistiche, fino al 1949.