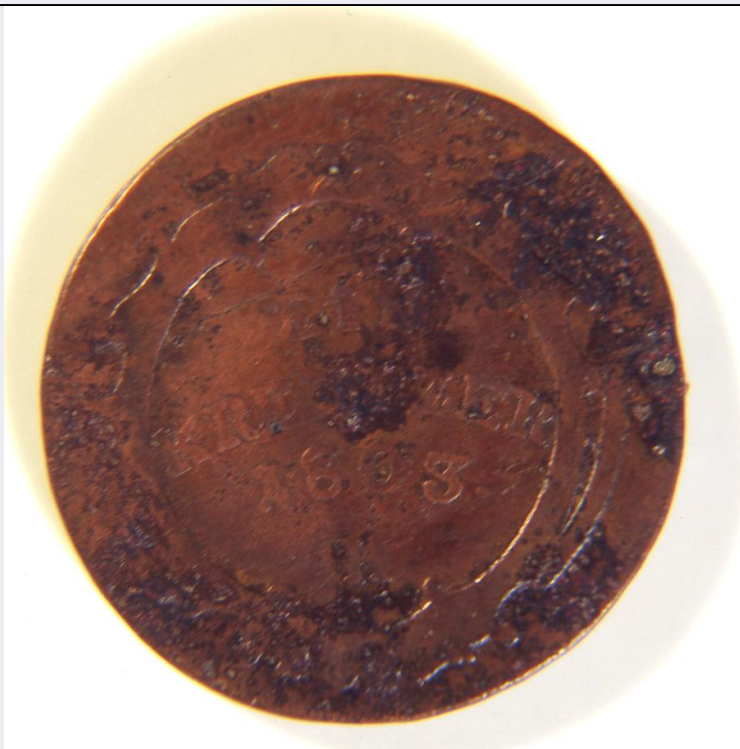


# SCHEDA



## CD - CODICI

TSK - Tipo Scheda	NU
LIR - Livello ricerca	C
NCT - CODICE UNIVOCO	
NCTR - Codice regione	07
NCTN - Numero catalogo generale	00257974
ESC - Ente schedatore	S21
ECP - Ente competente	S21

## OG - OGGETTO

OGT - OGGETTO	
OGTD - Definizione	moneta
OGR - Disponibilità	reale

## LC - LOCALIZZAZIONE GEOGRAFICO AMMINISTRATIVA

### PVC - LOCALIZZAZIONE GEOGRAFICO AMMINISTRATIVA ATTUALE

PVCS - Stato	Italia
PVCR - Regione	Liguria
PVCP - Provincia	GE
PVCC - Comune	Genova

### LDC - COLLOCAZIONE SPECIFICA

LDCT - Tipologia	palazzo
LDCN - Denominazione attuale	GALLERIA NAZIONALE DI PALAZZO SPINOLA
LDCU - Indirizzo	piazza di Pellicceria 1

## UB - DATI PATRIMONIALI

**INV - INVENTARIO**

INVN - Numero 1390

INVD - Data 2007

**DT - CRONOLOGIA****DTZ - CRONOLOGIA GENERICA**

DTZG - Fascia cronologica di riferimento sec. XIX

DTZS - Frazione cronologica inizio

**DTS - CRONOLOGIA SPECIFICA**

DTSI - Da 1803 d.C.

DTSF - A 1803 d.C.

DTM - Motivazione cronologia dati epigrafici

**AU - DEFINIZIONE CULTURALE****ATB - AMBITO CULTURALE**

ATBD - Denominazione produzione austriaca

ATBM - Motivazione dell'attribuzione bibliografia

**CMM - COMMITTENZA**

CMMN - Nome IMPERATORE FRANCESCO II D'ASBURGO LORENA

**MT - DATI TECNICI**

MTC - Materia e tecnica rame

**MIS - MISURE**

MISD - Diametro 24

MISS - Spessore 1.2

**DA - DATI ANALITICI****DES - DESCRIZIONE**

DESA - Dritto raffigura le due corone: quella d'austria sovrapposta alla corona ferrea.

**CO - CONSERVAZIONE****STC - STATO DI CONSERVAZIONE**

STCC - Stato di conservazione mutilo

STCS - Indicazioni specifiche consunzione, macchie, ossidazione, metallo corroso

**RS - RESTAURI E ANALISI****RST - RESTAURI**

RSTD - Data 2007

RSTE - Ente responsabile S21

RSTN - Nome operatore Olcese francesca

RSTR - Ente finanziatore S21

**TU - CONDIZIONE GIURIDICA E VINCOLI****ACQ - ACQUISIZIONE**

ACQT - Tipo acquisizione donazione

ACQN - Nome DONAZIONE MARCHESI FRANCO E PAOLO SPINOLA

<b>ACQD - Data acquisizione</b>	1958
<b>CDG - CONDIZIONE GIURIDICA</b>	
<b>CDGG - Indicazione generica</b>	proprietà Stato
<b>CDGS - Indicazione specifica</b>	MINISTERO BENI E ATTIVITA' CULTURALI
<b>CDGI - Indirizzo</b>	PIAZZA DI PELLICCERIA 1
<b>DO - FONTI E DOCUMENTI DI RIFERIMENTO</b>	
<b>FTA - DOCUMENTAZIONE FOTOGRAFICA</b>	
<b>FTAX - Genere</b>	documentazione allegata
<b>FTAP - Tipo</b>	diapositiva colore
<b>FTAN - Codice identificativo</b>	SBAS GE 72849/Z
<b>AD - ACCESSO AI DATI</b>	
<b>ADS - SPECIFICHE DI ACCESSO AI DATI</b>	
<b>ADSP - Profilo di accesso</b>	1
<b>ADSM - Motivazione</b>	scheda contenente dati liberamente accessibili
<b>CM - COMPILAZIONE</b>	
<b>CMP - COMPILAZIONE</b>	
<b>CMPD - Data</b>	2007
<b>CMPN - Nome</b>	DE MARZO G.
<b>FUR - Funzionario responsabile</b>	SIMONETTI F.
<b>RVM - TRASCRIZIONE PER INFORMATIZZAZIONE</b>	
<b>RVMD - Data</b>	2007
<b>RVMN - Nome</b>	DE MARZO G.
<b>AGG - AGGIORNAMENTO REVISIONE</b>	
<b>AGGD - Data</b>	2006
<b>AGGN - Nome</b>	ICCD/ DG BASAE/ De Marzo G.
<b>AGGF - Funzionario responsabile</b>	Simonetti F.
<b>AN - ANNOTAZIONI</b>	
	<p>QUEST'ESEMPLARE, PARTE DELLA COLLEZIONE DEL PALAZZO SPINOLA DI PELLICCERIA, NON PARE FRUTTO DI UN INTENTO COLLEZIONISTICO, MA DI UN CASUALE ACCUMULO; IN PRIMO LUOGO SOTTOLINEATO DAL GENERALE MEDIOCRE STATO DI CONSERVAZIONE DELL'INSIEME CHE SI ACCOMPAGNA AD UNA DISTRIBUZIONE CASUALE E DISOMOGENEA DI PEZZI E, SOPRATTUTTO, A UN IRRISORIO VALORE DEI CONII (DEFINIBILI "SPICCIOLI"). COME SOTTOLINEATO NELLE NOTIZIE STORICO-CRITICHE, BASANDOSI SULLA DATAZIONE COMPLESSIVA DELLE MONETE, IL PIU' PROBABILE PROPRIETARIO DEL "BORSELLINO" E' GIACOMO SPINOLA.PER L'IDENTIFICAZIONE DI QUESTA MONETA: CONSULENZA DI "PREZIOPHIL S.A.S." DI ANGELA TAVELLA, VIA GIOSUE' CARDUCCI 17/R, 16100 - GENOVA.!! Campo non riconosciuto!! LDCQ: museo!!Campo non riconosciuto!! UBO: OR!!Campo non riconosciuto!! OGTV: elemento d'insieme!!</p>

**OSS - Osservazioni**

Campo non riconosciuto!! EDTZ: ZECCA DI GINZBURG!!Campo non riconosciuto!! EDTA: SACRO ROMANO IMPERO!!Campo non riconosciuto!! DESO: sulla parte frontale (dritto) al centro, e' riportata l'iscrizione del valore, zecca e data entro decorazione sagomata. sul retro (rovescio) e' raffigurato al centro il busto del re. le iscrizioni sono parzialmente leggibili. il retro e' totalmente illeggibile!!Campo non riconosciuto!! ISRC: documentaria!!Campo non riconosciuto!! ISRL: tedesco!!Campo non riconosciuto!! ISRS: a rilievo!!Campo non riconosciuto!! ISRT: lettere capitali!!Campo non riconosciuto!! ISRP: fronte, centrale !!Campo non riconosciuto!! ISRI: EIN/KREUTZER /1803/H!!Campo non riconosciuto!! NSC: francesco ii d'asburgo lorena fu l'ultimo imperatore del sacro romano impero (1792-1806). partecipo' alle campagne delle guerre napoleoniche, e dopo la conquista francese della germania occidentale e la riorganizzazione degli stati tedeschi operata da napoleone nel 1803, francesco rafforzò la sua autorità in austria, ungheria, boemia ed italia settentrionale, proclamandosi imperatore d'austria nel 1804. il conio delle monete da un kreutzen cesso' nel 1805.