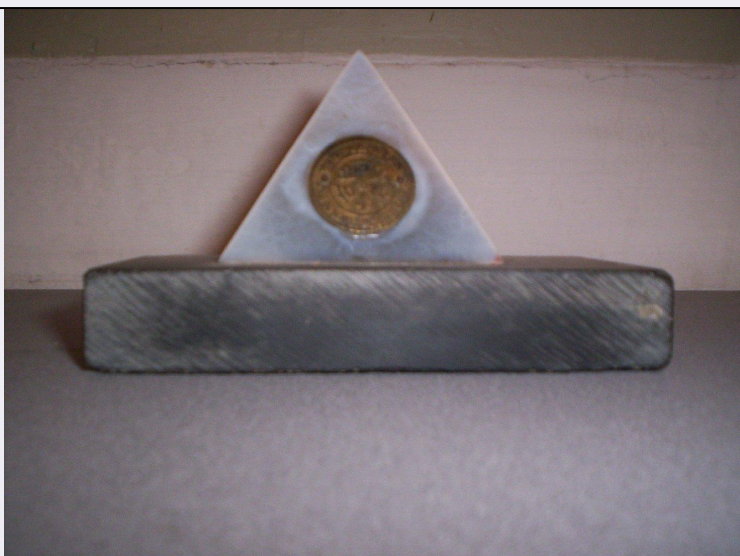


# SCHEDA



## CD - CODICI

TSK - Tipo Scheda	NU
LIR - Livello ricerca	C
NCT - CODICE UNIVOCO	
NCTR - Codice regione	07
NCTN - Numero catalogo generale	00258104
ESC - Ente schedatore	S21
ECP - Ente competente	S21

## OG - OGGETTO

OGT - OGGETTO	
OGTD - Definizione	moneta
OGR - Disponibilità	reale

## LC - LOCALIZZAZIONE GEOGRAFICO AMMINISTRATIVA

### PVC - LOCALIZZAZIONE GEOGRAFICO AMMINISTRATIVA ATTUALE

PVCS - Stato	Italia
PVCR - Regione	Liguria
PVCP - Provincia	GE
PVCC - Comune	Genova

### LDC - COLLOCAZIONE SPECIFICA

LDCT - Tipologia	palazzo
LDCN - Denominazione attuale	GALLERIA NAZIONALE DI PALAZZO SPINOLA
LDCU - Indirizzo	piazza di Pellicceria 1

## UB - DATI PATRIMONIALI

### INV - INVENTARIO

INVN - Numero	1315
INVD - Data	2007

## DT - CRONOLOGIA

**DTZ - CRONOLOGIA GENERICA**

<b>DTZG - Fascia cronologica di riferimento</b>	sec. XVII
---	-----------

<b>DTZS - Frazione cronologica</b>	primo quarto
------------------------------------	--------------

**DTS - CRONOLOGIA SPECIFICA**

<b>DTSI - Da</b>	1612 d.C.
------------------	-----------

<b>DTSF - A</b>	1612 d.C.
-----------------	-----------

<b>DTM - Motivazione cronologia</b>	data
-------------------------------------	------

**AU - DEFINIZIONE CULTURALE****AUT - AUTORE**

<b>AUTS - Riferimento all'autore</b>	bottega
--------------------------------------	---------

<b>AUTM - Motivazione dell'attribuzione</b>	bibliografia
---	--------------

<b>AUTN - Nome scelto</b>	Lauffer Hans
---------------------------	--------------

<b>AUTA - Dati anagrafici</b>	sec. XVII
-------------------------------	-----------

<b>AUTH - Sigla per citazione</b>	00002577
-----------------------------------	----------

**MT - DATI TECNICI**

<b>MTC - Materia e tecnica</b>	metallo
--------------------------------	---------

**MIS - MISURE**

<b>MISA - Altezza</b>	13
-----------------------	----

<b>MISL - Larghezza</b>	6.7
-------------------------	-----

<b>MISD - Diametro</b>	2.6
------------------------	-----

**DA - DATI ANALITICI****DES - DESCRIZIONE**

<b>DESA - Dritto</b>	raffigura le due corone: quella d'austria sovrapposta alla corona ferrea.
----------------------	---

**CO - CONSERVAZIONE****STC - STATO DI CONSERVAZIONE**

<b>STCC - Stato di conservazione</b>	mutilo
--------------------------------------	--------

<b>STCS - Indicazioni specifiche</b>	il gettone appare ossidato
--------------------------------------	----------------------------

**TU - CONDIZIONE GIURIDICA E VINCOLI****ACQ - ACQUISIZIONE**

<b>ACQT - Tipo acquisizione</b>	donazione
---------------------------------	-----------

<b>ACQN - Nome</b>	DONAZIONE MARCHESI FRANCO E PAOLO SPINOLA
--------------------	---

<b>ACQD - Data acquisizione</b>	1958
---------------------------------	------

**CDG - CONDIZIONE GIURIDICA**

<b>CDGG - Indicazione generica</b>	proprietà Stato
------------------------------------	-----------------

<b>CDGS - Indicazione specifica</b>	MINISTERO BENI E ATTIVITA' CULTURALI
-------------------------------------	--------------------------------------

<b>CDGI - Indirizzo</b>	PIAZZA DI PELLICCERIA 1
-------------------------	-------------------------

**DO - FONTI E DOCUMENTI DI RIFERIMENTO****FTA - DOCUMENTAZIONE FOTOGRAFICA**

<b>FTAX - Genere</b>	documentazione allegata
<b>FTAP - Tipo</b>	diapositiva colore
<b>FTAN - Codice identificativo</b>	SBAS GE 72577/Z

**BIB - BIBLIOGRAFIA**

<b>BIBX - Genere</b>	bibliografia specifica
<b>BIBA - Autore</b>	SIMONETTI
<b>BIBD - Anno di edizione</b>	1990
<b>BIBN - V., pp., nn.</b>	42-43
<b>BIBI - V., tavv., figg.</b>	24

**AD - ACCESSO AI DATI****ADS - SPECIFICHE DI ACCESSO AI DATI**

<b>ADSP - Profilo di accesso</b>	1
<b>ADSM - Motivazione</b>	scheda contenente dati liberamente accessibili

**CM - COMPILAZIONE****CMP - COMPILAZIONE**

<b>CMPD - Data</b>	2007
<b>CMPN - Nome</b>	DE ROBERTIS A.
<b>FUR - Funzionario responsabile</b>	SIMONETTI F.

**RVM - TRASCRIZIONE PER INFORMATIZZAZIONE**

<b>RVMD - Data</b>	2007
<b>RVMN - Nome</b>	DE ROBERTIS A.

**AGG - AGGIORNAMENTO REVISIONE**

<b>AGGD - Data</b>	2006
<b>AGGN - Nome</b>	ICCD/ DG BASAE/ De Robertis A.
<b>AGGF - Funzionario responsabile</b>	Simonetti F.

**AN - ANNOTAZIONI****OSS - Osservazioni**

!!Campo non riconosciuto!! LDCQ: museo!!Campo non riconosciuto!!  
 UBO: OR!!Campo non riconosciuto!! OGTV: opera isolata!!Campo  
 non riconosciuto!! EDTZ: ZECCA DI NORIMBERGA!!Campo non  
 riconosciuto!! EDTA: AUTORITà CITTADINA DI NORIMBERGA!!  
 Campo non riconosciuto!! MISP: 7!!Campo non riconosciuto!! DESO:  
 si tratta in realtà di un gettone di scambio coniato a norimberga!!  
 Campo non riconosciuto!! ISRC: documentaria!!Campo non  
 riconosciuto!! ISRL: tedesco!!Campo non riconosciuto!! ISRS: a  
 impressione!!Campo non riconosciuto!! ISRT: lettere capitali!!Campo  
 non riconosciuto!! ISRP: recto!!Campo non riconosciuto!! ISRI:  
 HANNS LAUFER. IN NURNBERG 1612!!Campo non riconosciuto!!  
 ISRC: documentaria!!Campo non riconosciuto!! ISRL: tedesco!!  
 Campo non riconosciuto!! ISRS: a impressione!!Campo non  
 riconosciuto!! ISRT: lettere capitali!!Campo non riconosciuto!! ISRP:  
 verso!!Campo non riconosciuto!! ISRI: DAS WORT. GOTTES.  
 BLEIBT. EWICK!!Campo non riconosciuto!! NSC: il gettone venne

rinvenuto incastrato fra le assi di un cassettoni seicentesco e inchiodato su un supporto a forma piramidale costituito da lastre di marmo e ardesia.