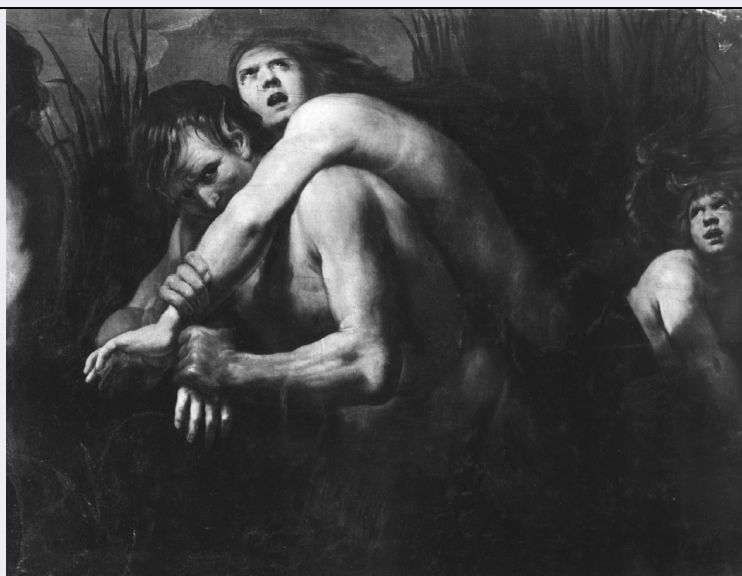


# SCHEDA



## CD - CODICI

TSK - Tipo Scheda	F
LIR - Livello ricerca	I
NCT - CODICE UNIVOCO	
NCTR - Codice regione	07
NCTN - Numero catalogo generale	00256028
ESC - Ente schedatore	S21
ECP - Ente competente	S21

## OG - OGGETTO

### OGT - OGGETTO

OGTD - Definizione dell'oggetto	negativo
OGTB - Natura biblioteconomica dell'oggetto	m
OGTS - Forma specifica dell'oggetto	Servizio

### QNT - QUANTITA'

QNTN - Numero oggetti /elementi	1
---------------------------------	---

## SG - SOGGETTO

### SGT - SOGGETTO

SGTI - Identificazione	Nettuno e Anfitrite - Dipinti
SGTD - Indicazioni sul soggetto	Genova: Palazzo Balbi Senarega, sala di Ercole, dipinto di Giovanni Battista Carlone.

### SGL - TITOLO

SGLT - Titolo proprio	D. FiasellaTritoni, ninfe e putti (part.)
SGLL - Titolo parallelo	NR (recupero pregresso)
SGLA - Titolo attribuito	NR (recupero pregresso)

<b>SGLS - Specifiche del titolo</b>	Iscrizione sulla busta della lastra
<b>LC - LOCALIZZAZIONE GEOGRAFICO-AMMINISTRATIVA</b>	
<b>PVC - LOCALIZZAZIONE GEOGRAFICO-AMMINISTRATIVA ATTUALE</b>	
<b>PVCS - Stato</b>	Italia
<b>PVCR - Regione</b>	Liguria
<b>PVCP - Provincia</b>	GE
<b>PVCC - Comune</b>	Genova
<b>LDC - COLLOCAZIONE SPECIFICA</b>	
<b>LDCT - Tipologia architettonica</b>	Palazzo
<b>LDCN - Denominazione</b>	Palazzo Reale
<b>LDCC - Complesso monumentale di appartenenza</b>	Palazzo Reale
<b>LDCU - Denominazione spazio viabilistico</b>	via Balbi, 10
<b>LDCM - Denominazione raccolta</b>	Archivio Fotografico della Soprintendenza PSAE Genova
<b>UB - UBICAZIONE E DATI PATRIMONIALI</b>	
<b>UBF - UBICAZIONE FOTO</b>	
<b>UBFP - Fondo</b>	Archivio Fotografico Soprintendenza PSAE Genova
<b>INV - INVENTARIO</b>	
<b>INVN - Numero inventario generale</b>	1190 A
<b>INVD - Data inventariazione</b>	1942
<b>INVT - Numero inventario categoria</b>	Negativo 1190 A
<b>LR - LUOGO E DATA DELLA RIPRESA</b>	
<b>LRC - LOCALIZZAZIONE</b>	
<b>LRCR - Regione</b>	Liguria
<b>LRCP - Provincia</b>	GE
<b>LRCC - Comune</b>	Genova
<b>LRO - Occasione</b>	Documentazione
<b>LRD - Data</b>	1942
<b>DT - CRONOLOGIA</b>	
<b>DTZ - CRONOLOGIA GENERICA</b>	
<b>DTZG - Secolo</b>	XX
<b>DTZS - Frazione di secolo</b>	prima metà
<b>DTS - CRONOLOGIA SPECIFICA</b>	
<b>DTSI - Da</b>	1942
<b>DTSF - A</b>	1942
<b>DTM - MOTIVAZIONE CRONOLOGIA</b>	
<b>DTMM - Motivazione</b>	iscrizione
<b>DTMS - Specifiche</b>	Dicembre 1942

**AU - DEFINIZIONE CULTURALE****AUF - AUTORE DELLA FOTOGRAFIA**

<b>AUFN - Nome scelto (autore personale)</b>	Gasparini, Renato
<b>AUFA - Dati anagrafici /estremi cronologici</b>	metà sec.XX
<b>AUFR - Riferimento all'intervento</b>	fotografo principale
<b>AUFM - Motivazione dell'attribuzione</b>	iscrizione
<b>AUFK - Specifiche sull'attribuzione</b>	Foto Gasparini

**PD - PRODUZIONE E DIFFUSIONE****PDF - RESPONSABILITA'**

<b>PDFB - Nome scelto (ente collettivo)</b>	Soprintendenza PSAE Genova
<b>PDFI - Indicazione del nome e dell'indirizzo</b>	Soprintendenza PSAE Genova Genova: via Balbi, 10
<b>PDFR - Riferimento al ruolo</b>	committente
<b>PDFL - Luogo</b>	Genova
<b>PDFC - Circostanza</b>	Documentazione
<b>PDFD - Data</b>	1942
<b>PDFM - Motivazione dell'attribuzione</b>	documentazione

**MT - DATI TECNICI**

<b>MTX - Indicazione di colore</b>	B/ N
<b>MTC - Materia e tecnica</b>	gelatina ai sali d'argento/ vetro

**MIS - MISURE**

<b>MISO - Tipo misure</b>	vetro
<b>MISU - Unita'</b>	mm
<b>MISA - Altezza</b>	180
<b>MISL - Larghezza</b>	240
<b>MISS - Spessore</b>	1
<b>MIST - Validita'</b>	ca.
<b>FRM - Formato</b>	lastra intera
<b>MTS - Specifiche tecniche</b>	ritocchi

**CO - CONSERVAZIONE****STC - STATO DI CONSERVAZIONE**

<b>STCC - Stato di conservazione</b>	discreto
<b>STCS - Indicazioni specifiche</b>	La lastra è rotta nell'angolo in basso a destra e scheggiata negli angoli in alto a destra e in basso a sinistra.L'emulsione è graffiata e presenta delle piccole lacune sulla superficie sensibile e lungo il perimetro della lastra.

**TU - CONDIZIONE GIURIDICA E VINCOLI**

<b>ACQ - ACQUISIZIONE</b>	
<b>ACQT - Tipo acquisizione</b>	deposito
<b>ACQN - Nome</b>	Archivio Fotografico Soprintendenza PSAE Genova
<b>ACQD - Data acquisizione</b>	1942
<b>ACQL - Luogo acquisizione</b>	GE/ Genova
<b>CDG - CONDIZIONE GIURIDICA</b>	
<b>CDGG - Indicazione generica</b>	proprietà Stato
<b>CDGS - Indicazione specifica</b>	Ministero dei Beni e le Attività Culturali
<b>CPR - DIRITTI D'AUTORE</b>	
<b>CPRN - Nome</b>	Soprintendenza PSAE Genova
<b>CPRI - Indirizzo</b>	via Balbi, 10
<b>DO - FONTI E DOCUMENTI DI RIFERIMENTO</b>	
<b>FTA - DOCUMENTAZIONE FOTOGRAFICA</b>	
<b>FTAX - Genere</b>	documentazione allegata
<b>FTAP - Tipo</b>	NR (recupero pregresso)
<b>FTAN - Codice identificativo</b>	SPSAE GE 1190 A
<b>AD - ACCESSO AI DATI</b>	
<b>ADS - SPECIFICHE DI ACCESSO AI DATI</b>	
<b>ADSP - Profilo di accesso</b>	1
<b>ADSM - Motivazione</b>	scheda contenente dati liberamente accessibili
<b>CM - COMPILAZIONE</b>	
<b>CMP - COMPILAZIONE</b>	
<b>CMPD - Data</b>	2006
<b>CMPN - Nome</b>	Viale G.
<b>FUR - Funzionario responsabile</b>	Bartoletti M.
<b>RVM - TRASCRIZIONE PER INFORMATIZZAZIONE</b>	
<b>RVMD - Data</b>	2006
<b>RVMN - Nome</b>	Bartoletti M.
<b>AGG - AGGIORNAMENTO - REVISIONE</b>	
<b>AGGD - Data</b>	2010
<b>AGGN - Nome</b>	ICCD/ DG BASAE/ Brandalise B.
<b>AGGF - Funzionario responsabile</b>	NR (recupero pregresso)