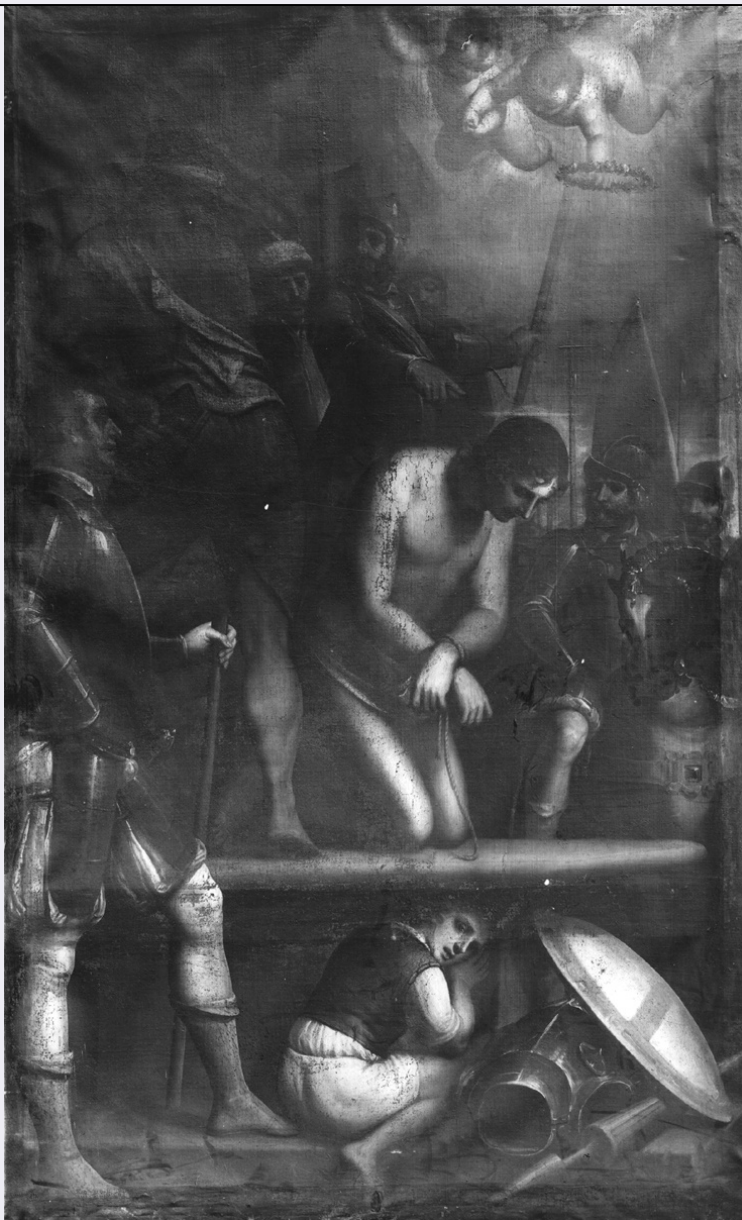


# SCHEDA



## CD - CODICI

TSK - Tipo Scheda F

LIR - Livello ricerca I

### NCT - CODICE UNIVOCO

NCTR - Codice regione 07

NCTN - Numero catalogo generale 00256075

ESC - Ente schedatore S21

ECP - Ente competente S21

## RV - RELAZIONI

### RSE - RELAZIONI DIRETTE

RSER - Tipo relazione scheda opera raffigurata

RSET - Tipo scheda OA

RSEC - Codice bene 0700058834

## OG - OGGETTO

<b>OGT - OGGETTO</b>	
<b>OGTD - Definizione dell'oggetto</b>	negativo
<b>OGTB - Natura biblioteconomica dell'oggetto</b>	m
<b>OGTS - Forma specifica dell'oggetto</b>	Servizio
<b>QNT - QUANTITA'</b>	
<b>QNTN - Numero oggetti /elementi</b>	1
<b>SG - SOGGETTO</b>	
<b>SGT - SOGGETTO</b>	
<b>SGTI - Identificazione</b>	Martirio di san Giorgio - Dipinti
<b>SGTD - Indicazioni sul soggetto</b>	Genova: Chiesa di S. Giorgio, dipinto di Luca Cambiaso prima del restauro.
<b>SGL - TITOLO</b>	
<b>SGLT - Titolo proprio</b>	L. CambiasoMartirio di S. Giorgio (prima del restauro)
<b>SGLL - Titolo parallelo</b>	NR (recupero pregresso)
<b>SGLA - Titolo attribuito</b>	NR (recupero pregresso)
<b>SGLS - Specifiche del titolo</b>	Iscrizione sulla busta della lastra
<b>LC - LOCALIZZAZIONE GEOGRAFICO-AMMINISTRATIVA</b>	
<b>PVC - LOCALIZZAZIONE GEOGRAFICO-AMMINISTRATIVA ATTUALE</b>	
<b>PVCS - Stato</b>	Italia
<b>PVCR - Regione</b>	Liguria
<b>PVCP - Provincia</b>	GE
<b>PVCC - Comune</b>	Genova
<b>LDC - COLLOCAZIONE SPECIFICA</b>	
<b>LDCT - Tipologia architettonica</b>	Palazzo
<b>LDCN - Denominazione</b>	Palazzo Reale
<b>LDCC - Complesso monumentale di appartenenza</b>	Palazzo Reale
<b>LDCU - Denominazione spazio viabilistico</b>	via Balbi, 10
<b>LDCM - Denominazione raccolta</b>	Archivio Fotografico della Soprintendenza PSAE Genova
<b>UB - UBICAZIONE E DATI PATRIMONIALI</b>	
<b>UBF - UBICAZIONE FOTO</b>	
<b>UBFP - Fondo</b>	Archivio Fotografico Soprintendenza PSAE Genova
<b>INV - INVENTARIO</b>	
<b>INVN - Numero inventario generale</b>	1237 A
<b>INVD - Data inventariazione</b>	1951

INVT - Numero inventario categoria	Negativo 1237 A
LR - LUOGO E DATA DELLA RIPRESA	
LRC - LOCALIZZAZIONE	
LRCR - Regione	Liguria
LRCP - Provincia	GE
LRCC - Comune	Genova
LRO - Occasione	Documentazione
LRD - Data	1951
DT - CRONOLOGIA	
DTZ - CRONOLOGIA GENERICA	
DTZG - Secolo	XX
DTZS - Frazione di secolo	metà
DTS - CRONOLOGIA SPECIFICA	
DTSI - Da	1951
DTSF - A	1951
DTM - MOTIVAZIONE CRONOLOGIA	
DTMM - Motivazione	iscrizione
DTMS - Specifiche	aprile 1951
AU - DEFINIZIONE CULTURALE	
AUF - AUTORE DELLA FOTOGRAFIA	
AUFN - Nome scelto (autore personale)	Gasparini, Renato
AUFA - Dati anagrafici /estremi cronologici	metà sec.XX
AUFR - Riferimento all'intervento	fotografo principale
AUFM - Motivazione dell'attribuzione	iscrizione
AUFK - Specifiche sull'attribuzione	Gasparini
PD - PRODUZIONE E DIFFUSIONE	
PDF - RESPONSABILITA'	
PDFB - Nome scelto (ente collettivo)	Soprintendenza PSAE Genova
PDFI - Indicazione del nome e dell'indirizzo	Soprintendenza PSAE Genova Genova: via Balbi, 10
PDFR - Riferimento al ruolo	committente
PDFL - Luogo	Genova
PDFC - Circostanza	Documentazione
PDFD - Data	1951
PDFM - Motivazione dell'attribuzione	documentazione
MT - DATI TECNICI	
MTX - Indicazione di colore	B/ N

<b>MTC - Materia e tecnica</b>	gelatina ai sali d'argento/ vetro
<b>MIS - MISURE</b>	
<b>MISO - Tipo misure</b>	vetro
<b>MISU - Unita'</b>	mm
<b>MISA - Altezza</b>	240
<b>MISL - Larghezza</b>	180
<b>MISS - Spessore</b>	1
<b>MIST - Validita'</b>	ca.
<b>FRM - Formato</b>	lastra intera
<b>CO - CONSERVAZIONE</b>	
<b>STC - STATO DI CONSERVAZIONE</b>	
<b>STCC - Stato di conservazione</b>	buono
<b>STCS - Indicazioni specifiche</b>	La lastra è sbeccata negli angoli in basso a sinistra e in basso a destra. Sull'angolo in alto a destra è stata incollata un'etichetta (13x7 mm. ca.) riportante il numero inventariale della lastra (1237).Sull'emulsione sono presenti delle piccole lacune dovute a graffi.
<b>TU - CONDIZIONE GIURIDICA E VINCOLI</b>	
<b>ACQ - ACQUISIZIONE</b>	
<b>ACQT - Tipo acquisizione</b>	deposito
<b>ACQN - Nome</b>	Archivio Fotografico Soprintendenza PSAE Genova
<b>ACQD - Data acquisizione</b>	1951
<b>ACQL - Luogo acquisizione</b>	GE/ Genova
<b>CDG - CONDIZIONE GIURIDICA</b>	
<b>CDGG - Indicazione generica</b>	proprietà Stato
<b>CDGS - Indicazione specifica</b>	Ministero dei Beni e le Attività Culturali
<b>CPR - DIRITTI D'AUTORE</b>	
<b>CPRN - Nome</b>	Soprintendenza PSAE Genova
<b>CPRI - Indirizzo</b>	via Balbi, 10
<b>DO - FONTI E DOCUMENTI DI RIFERIMENTO</b>	
<b>FTA - DOCUMENTAZIONE FOTOGRAFICA</b>	
<b>FTAX - Genere</b>	documentazione allegata
<b>FTAP - Tipo</b>	NR (recupero pregresso)
<b>FTAN - Codice identificativo</b>	SPSAE GE 1237 A
<b>AD - ACCESSO AI DATI</b>	
<b>ADS - SPECIFICHE DI ACCESSO AI DATI</b>	
<b>ADSP - Profilo di accesso</b>	1
<b>ADSM - Motivazione</b>	scheda contenente dati liberamente accessibili
<b>CM - COMPILAZIONE</b>	
<b>CMP - COMPILAZIONE</b>	
<b>CMPD - Data</b>	2006
<b>CM PN - Nome</b>	Viale G.

<b>FUR - Funzionario responsabile</b>	Bartoletti M.
<b>RVM - TRASCRIZIONE PER INFORMATIZZAZIONE</b>	
<b>RVMD - Data</b>	2006
<b>RVMN - Nome</b>	Bartoletti M.
<b>AGG - AGGIORNAMENTO - REVISIONE</b>	
<b>AGGD - Data</b>	2010
<b>AGGN - Nome</b>	ICCD/ DG BASAE/ Brandalise B.
<b>AGGF - Funzionario responsabile</b>	NR (recupero pregresso)
<b>AN - ANNOTAZIONI</b>	
<b>OSS - Osservazioni</b>	/SK[1]/RSE[1]/RSED[1]: 1993 /SK[1]/RSE[1]/RSEN[1]: Stellato R.