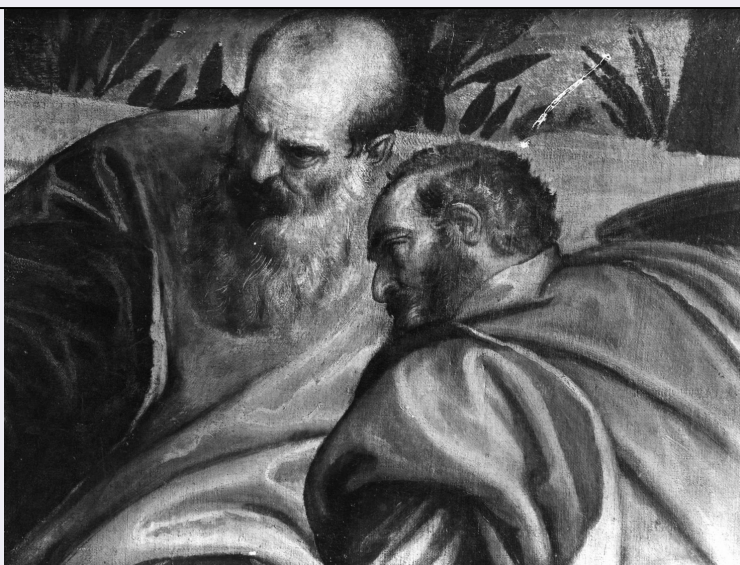


SCHEDA



CD - CODICI

TSK - Tipo Scheda	F
LIR - Livello ricerca	I
NCT - CODICE UNIVOCO	
NCTR - Codice regione	07
NCTN - Numero catalogo generale	00256188
ESC - Ente schedatore	S21
ECP - Ente competente	S21

OG - OGGETTO

OGT - OGGETTO

OGTD - Definizione dell'oggetto	negativo
OGTB - Natura biblioteconomica dell'oggetto	m
OGTS - Forma specifica dell'oggetto	Servizio

QNT - QUANTITA'

QNTN - Numero oggetti /elementi	1
---------------------------------	---

SG - SOGGETTO

SGT - SOGGETTO

SGTI - Identificazione	Susanna e i vecchioni (particolare) - Dipinti
SGTD - Indicazioni sul soggetto	Genova: collezione privata Giorgio Doria, via dei Franzoni 2/3, dipinto di Paolo Veronese.

SGL - TITOLO

SGLT - Titolo proprio	Paolo Veronese "Susanna e i vecchioni" (piccola) partic.: le teste dei vecchi
SGLL - Titolo parallelo	NR (recupero pregresso)

SGLA - Titolo attribuito	NR (recupero pregresso)
SGLS - Specifiche del titolo	Iscrizione sulla busta della lastra
LC - LOCALIZZAZIONE GEOGRAFICO-AMMINISTRATIVA	
PVC - LOCALIZZAZIONE GEOGRAFICO-AMMINISTRATIVA ATTUALE	
PVCS - Stato	Italia
PVCR - Regione	Liguria
PVCP - Provincia	GE
PVCC - Comune	Genova
LDC - COLLOCAZIONE SPECIFICA	
LDCT - Tipologia architettonica	Palazzo
LDCN - Denominazione	Palazzo Reale
LDCC - Complesso monumentale di appartenenza	Palazzo Reale
LDCU - Denominazione spazio viabilistico	via Balbi, 10
LDCM - Denominazione raccolta	Archivio Fotografico della Soprintendenza PSAE Genova
UB - UBICAZIONE E DATI PATRIMONIALI	
UBF - UBICAZIONE FOTO	
UBFP - Fondo	Archivio Fotografico Soprintendenza PSAE Genova
INV - INVENTARIO	
INVN - Numero inventario generale	1448 A
INVD - Data inventariazione	1946
INVT - Numero inventario categoria	Negativo 1448 A
LR - LUOGO E DATA DELLA RIPRESA	
LRC - LOCALIZZAZIONE	
LRCR - Regione	Liguria
LRCP - Provincia	GE
LRCC - Comune	Genova
LRO - Occasione	Documentazione
LRD - Data	1946
DT - CRONOLOGIA	
DTZ - CRONOLOGIA GENERICA	
DTZG - Secolo	XX
DTZS - Frazione di secolo	prima metà
DTS - CRONOLOGIA SPECIFICA	
DTSI - Da	1946
DTSF - A	1946
DTM - MOTIVAZIONE CRONOLOGIA	
DTMM - Motivazione	iscrizione

DTMS - Specifiche	Maggio 1946
AU - DEFINIZIONE CULTURALE	
AUF - AUTORE DELLA FOTOGRAFIA	
AUFN - Nome scelto (autore personale)	Gasparini, Renato
AUFA - Dati anagrafici /estremi cronologici	metà sec.XX
AUFR - Riferimento all'intervento	fotografo principale
AUFM - Motivazione dell'attribuzione	iscrizione
AUFK - Specifiche sull'attribuzione	Gasparini -
PD - PRODUZIONE E DIFFUSIONE	
PDF - RESPONSABILITA'	
PDFB - Nome scelto (ente collettivo)	Soprintendenza PSAE Genova
PDFI - Indicazione del nome e dell'indirizzo	Soprintendenza PSAE Genova Genova: via Balbi, 10
PDFR - Riferimento al ruolo	committente
PDFL - Luogo	Genova
PDFC - Circostanza	Documentazione
PDFD - Data	1946
PDFM - Motivazione dell'attribuzione	documentazione
MT - DATI TECNICI	
MTX - Indicazione di colore	B/ N
MTC - Materia e tecnica	gelatina ai sali d'argento/ vetro
MIS - MISURE	
MISO - Tipo misure	vetro
MISU - Unita'	mm
MISA - Altezza	180
MISL - Larghezza	240
MISS - Spessore	1
MIST - Validita'	ca.
FRM - Formato	lastra intera
MTS - Specifiche tecniche	ritocchi
CO - CONSERVAZIONE	
STC - STATO DI CONSERVAZIONE	
STCC - Stato di conservazione	mediocre
STCS - Indicazioni specifiche	La lastra è rotta in due pezzi e sbeccata nell'angolo in alto a destra. L'emulsione è graffiata e presenta delle piccole lacune e lungo il perimetro della lastra.
TU - CONDIZIONE GIURIDICA E VINCOLI	

ACQ - ACQUISIZIONE	
ACQT - Tipo acquisizione	deposito
ACQN - Nome	Archivio Fotografico Soprintendenza PSAE Genova
ACQD - Data acquisizione	1946
ACQL - Luogo acquisizione	GE/ Genova
CDG - CONDIZIONE GIURIDICA	
CDGG - Indicazione generica	proprietà Stato
CDGS - Indicazione specifica	Ministero dei Beni e le Attività Culturali
CPR - DIRITTI D'AUTORE	
CPRN - Nome	Soprintendenza PSAE Genova
CPRI - Indirizzo	via Balbi, 10
DO - FONTI E DOCUMENTI DI RIFERIMENTO	
FTA - DOCUMENTAZIONE FOTOGRAFICA	
FTAX - Genere	documentazione allegata
FTAP - Tipo	NR (recupero pregresso)
FTAN - Codice identificativo	SPSAE GE 1448 A
AD - ACCESSO AI DATI	
ADS - SPECIFICHE DI ACCESSO AI DATI	
ADSP - Profilo di accesso	1
ADSM - Motivazione	scheda contenente dati liberamente accessibili
CM - COMPILAZIONE	
CMP - COMPILAZIONE	
CMPD - Data	2006
CMPN - Nome	Viale G.
FUR - Funzionario responsabile	Bartoletti M.
RVM - TRASCRIZIONE PER INFORMATIZZAZIONE	
RVMD - Data	2006
RVMN - Nome	Bartoletti M.
AGG - AGGIORNAMENTO - REVISIONE	
AGGD - Data	2010
AGGN - Nome	ICCD/ DG BASAE/ Brandalise B.
AGGF - Funzionario responsabile	NR (recupero pregresso)