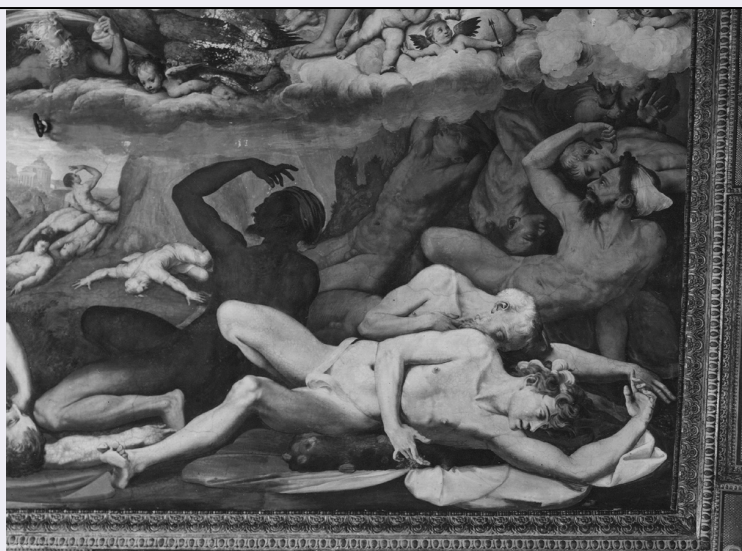


SCHEDA



CD - CODICI

TSK - Tipo Scheda	F
LIR - Livello ricerca	I
NCT - CODICE UNIVOCO	
NCTR - Codice regione	07
NCTN - Numero catalogo generale	00256195
ESC - Ente schedatore	S21
ECP - Ente competente	S21

OG - OGGETTO

OGT - OGGETTO

OGTD - Definizione dell'oggetto	negativo
OGTB - Natura biblioteconomica dell'oggetto	m
OGTS - Forma specifica dell'oggetto	Servizio

QNT - QUANTITA'

QNTN - Numero oggetti /elementi	1
---------------------------------	---

SG - SOGGETTO

SGT - SOGGETTO

SGTI - Identificazione	Giove fulmina i Giganti (particolare) - Affreschi
SGTD - Indicazioni sul soggetto	Genova: Palazzo Doria Pamphili (del Principe), salone dei Giganti, affreschi di Perin del Vaga.

SGL - TITOLO

SGLT - Titolo proprio	Perin del Vaga "Giove fulmina i Giganti" (particolare dell'affresco)
SGLL - Titolo parallelo	NR (recupero pregresso)
SGLA - Titolo attribuito	NR (recupero pregresso)

SGLS - Specifiche del titolo	Iscrizione sulla busta della lastra
-------------------------------------	-------------------------------------

LC - LOCALIZZAZIONE GEOGRAFICO-AMMINISTRATIVA

PVC - LOCALIZZAZIONE GEOGRAFICO-AMMINISTRATIVA ATTUALE

PVCS - Stato	Italia
PVCR - Regione	Liguria
PVCP - Provincia	GE
PVCC - Comune	Genova

LDC - COLLOCAZIONE SPECIFICA

LDCT - Tipologia architettonica	Palazzo
LDCN - Denominazione	Palazzo Reale
LDCC - Complesso monumentale di appartenenza	Palazzo Reale
LDCU - Denominazione spazio viabilistico	via Balbi, 10
LDCM - Denominazione raccolta	Archivio Fotografico della Soprintendenza PSAE Genova

UB - UBICAZIONE E DATI PATRIMONIALI

UBF - UBICAZIONE FOTO

UBFP - Fondo	Archivio Fotografico Soprintendenza PSAE Genova
---------------------	---

INV - INVENTARIO

INVN - Numero inventario generale	1455 A
INVD - Data inventariazione	1944
INVT - Numero inventario categoria	Negativo 1455 A

LR - LUOGO E DATA DELLA RIPRESA

LRC - LOCALIZZAZIONE

LRCR - Regione	Liguria
LRCP - Provincia	GE
LRCC - Comune	Genova
LRO - Occasione	Documentazione
LRD - Data	1944

DT - CRONOLOGIA

DTZ - CRONOLOGIA GENERICA

DTZG - Secolo	XX
DTZS - Frazione di secolo	prima metà

DTS - CRONOLOGIA SPECIFICA

DTSI - Da	1944
DTSF - A	1944

DTM - MOTIVAZIONE CRONOLOGIA

DTMM - Motivazione	iscrizione
DTMS - Specifiche	Luglio 1944

AU - DEFINIZIONE CULTURALE**AUF - AUTORE DELLA FOTOGRAFIA**

AUFN - Nome scelto (autore personale)	Gasparini, Renato
--	-------------------

AUFA - Dati anagrafici /estremi cronologici	metà sec.XX
--	-------------

AUFR - Riferimento all'intervento	fotografo principale
--	----------------------

AUFM - Motivazione dell'attribuzione	iscrizione
---	------------

AUFK - Specifiche sull'attribuzione	Foto Gasparini
--	----------------

PD - PRODUZIONE E DIFFUSIONE**PDF - RESPONSABILITA'**

PDFB - Nome scelto (ente collettivo)	Soprintendenza PSAE Genova
---	----------------------------

PDFI - Indicazione del nome e dell'indirizzo	Soprintendenza PSAE Genova Genova: via Balbi, 10
---	--

PDFR - Riferimento al ruolo	committente
------------------------------------	-------------

PDFL - Luogo	Genova
---------------------	--------

PDFC - Circostanza	Documentazione
---------------------------	----------------

PDFD - Data	1944
--------------------	------

PDFM - Motivazione dell'attribuzione	documentazione
---	----------------

MT - DATI TECNICI

MTX - Indicazione di colore	B/ N
------------------------------------	------

MTC - Materia e tecnica	gelatina ai sali d'argento/ vetro
--------------------------------	-----------------------------------

MIS - MISURE

MISO - Tipo misure	vetro
---------------------------	-------

MISU - Unita'	mm
----------------------	----

MISA - Altezza	180
-----------------------	-----

MISL - Larghezza	240
-------------------------	-----

MISS - Spessore	1
------------------------	---

MIST - Validita'	ca.
-------------------------	-----

FRM - Formato	lastra intera
----------------------	---------------

CO - CONSERVAZIONE**STC - STATO DI CONSERVAZIONE**

STCC - Stato di conservazione	buono
--------------------------------------	-------

STCS - Indicazioni specifiche	L'emulsione è graffiata e presenta delle lacune lungo il perimetro della lastra.
--------------------------------------	--

TU - CONDIZIONE GIURIDICA E VINCOLI**ACQ - ACQUISIZIONE**

ACQT - Tipo acquisizione	deposito
---------------------------------	----------

ACQN - Nome	Archivio Fotografico Soprintendenza PSAE Genova
--------------------	---

ACQD - Data acquisizione	1944
ACQL - Luogo acquisizione	GE/ Genova
CDG - CONDIZIONE GIURIDICA	
CDGG - Indicazione generica	proprietà Stato
CDGS - Indicazione specifica	Ministero dei Beni e le Attività Culturali
CPR - DIRITTI D'AUTORE	
CPRN - Nome	Soprintendenza PSAE Genova
CPRI - Indirizzo	via Balbi, 10
DO - FONTI E DOCUMENTI DI RIFERIMENTO	
FTA - DOCUMENTAZIONE FOTOGRAFICA	
FTAX - Genere	documentazione allegata
FTAP - Tipo	NR (recupero pregresso)
FTAN - Codice identificativo	SPSAE GE 1455 A
AD - ACCESSO AI DATI	
ADS - SPECIFICHE DI ACCESSO AI DATI	
ADSP - Profilo di accesso	1
ADSM - Motivazione	scheda contenente dati liberamente accessibili
CM - COMPILAZIONE	
CMP - COMPILAZIONE	
CMPD - Data	2006
CMPN - Nome	Viale G.
FUR - Funzionario responsabile	Bartoletti M.
RVM - TRASCRIZIONE PER INFORMATIZZAZIONE	
RVMD - Data	2006
RVMN - Nome	Bartoletti M.
AGG - AGGIORNAMENTO - REVISIONE	
AGGD - Data	2010
AGGN - Nome	ICCD/ DG BASAE/ Brandalise B.
AGGF - Funzionario responsabile	NR (recupero pregresso)