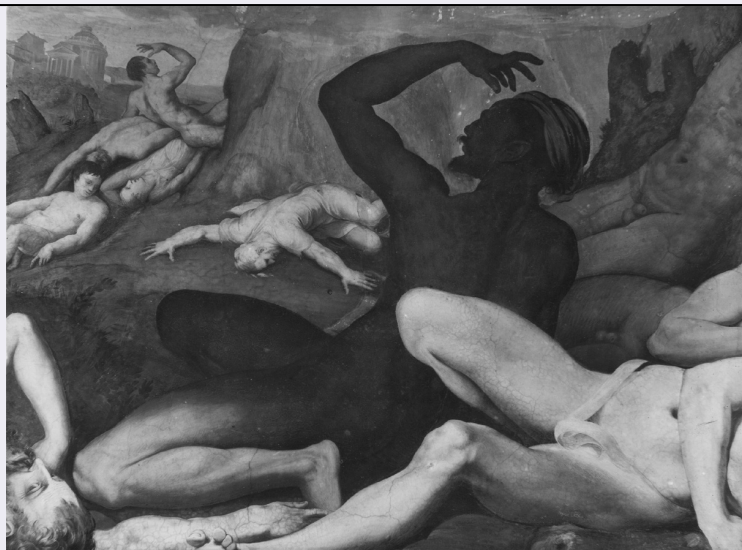


SCHEDA



CD - CODICI

| | |
|---------------------------------|----------|
| TSK - Tipo Scheda | F |
| LIR - Livello ricerca | I |
| NCT - CODICE UNIVOCO | |
| NCTR - Codice regione | 07 |
| NCTN - Numero catalogo generale | 00256197 |
| ESC - Ente schedatore | S21 |
| ECP - Ente competente | S21 |

OG - OGGETTO

OGT - OGGETTO

| | |
|---|----------|
| OGTD - Definizione dell'oggetto | negativo |
| OGTB - Natura biblioteconomica dell'oggetto | m |
| OGTS - Forma specifica dell'oggetto | Servizio |

QNT - QUANTITA'

| | |
|---------------------------------|---|
| QNTN - Numero oggetti /elementi | 1 |
|---------------------------------|---|

SG - SOGGETTO

SGT - SOGGETTO

| | |
|---------------------------------|---|
| SGTI - Identificazione | Giove fulmina i Giganti (particolare) - Affreschi |
| SGTD - Indicazioni sul soggetto | Genova: Palazzo Doria Pamphili (del Principe), salone dei Giganti, affreschi di Perin del Vaga. |

SGL - TITOLO

| | |
|--------------------------|---|
| SGLT - Titolo proprio | Perin del Vaga "Giove fulmina i Giganti" (particolare affresco) |
| SGLL - Titolo parallelo | NR (recupero pregresso) |
| SGLA - Titolo attribuito | NR (recupero pregresso) |

| | |
|-------------------------------------|-------------------------------------|
| SGLS - Specifiche del titolo | Iscrizione sulla busta della lastra |
|-------------------------------------|-------------------------------------|

LC - LOCALIZZAZIONE GEOGRAFICO-AMMINISTRATIVA

PVC - LOCALIZZAZIONE GEOGRAFICO-AMMINISTRATIVA ATTUALE

| | |
|-------------------------|---------|
| PVCS - Stato | Italia |
| PVCR - Regione | Liguria |
| PVCP - Provincia | GE |
| PVCC - Comune | Genova |

LDC - COLLOCAZIONE SPECIFICA

| | |
|---|---|
| LDCT - Tipologia architettonica | Palazzo |
| LDCN - Denominazione | Palazzo Reale |
| LDCC - Complesso monumentale di appartenenza | Palazzo Reale |
| LDCU - Denominazione spazio viabilistico | via Balbi, 10 |
| LDCM - Denominazione raccolta | Archivio Fotografico della Soprintendenza PSAE Genova |

UB - UBICAZIONE E DATI PATRIMONIALI

UBF - UBICAZIONE FOTO

| | |
|---------------------|---|
| UBFP - Fondo | Archivio Fotografico Soprintendenza PSAE Genova |
|---------------------|---|

INV - INVENTARIO

| | |
|---|-----------------|
| INVN - Numero inventario generale | 1457 A |
| INVD - Data inventariazione | 1944 |
| INVT - Numero inventario categoria | Negativo 1457 A |

LR - LUOGO E DATA DELLA RIPRESA

LRC - LOCALIZZAZIONE

| | |
|-------------------------|----------------|
| LRCR - Regione | Liguria |
| LRCP - Provincia | GE |
| LRCC - Comune | Genova |
| LRO - Occasione | Documentazione |
| LRD - Data | 1944 |

DT - CRONOLOGIA

DTZ - CRONOLOGIA GENERICA

| | |
|----------------------------------|------------|
| DTZG - Secolo | XX |
| DTZS - Frazione di secolo | prima metà |

DTS - CRONOLOGIA SPECIFICA

| | |
|------------------|------|
| DTSI - Da | 1944 |
| DTSF - A | 1944 |

DTM - MOTIVAZIONE CRONOLOGIA

| | |
|---------------------------|-------------|
| DTMM - Motivazione | iscrizione |
| DTMS - Specifiche | Luglio 1944 |

AU - DEFINIZIONE CULTURALE**AUF - AUTORE DELLA FOTOGRAFIA**

AUFN - Nome scelto (autore personale) Gasparini, Renato

AUFA - Dati anagrafici /estremi cronologici metà sec.XX

AUFR - Riferimento all'intervento fotografo principale

AUFM - Motivazione dell'attribuzione iscrizione

AUFK - Specifiche sull'attribuzione Foto Gasparini

PD - PRODUZIONE E DIFFUSIONE**PDF - RESPONSABILITA'**

PDFB - Nome scelto (ente collettivo) Soprintendenza PSAE Genova

PDFI - Indicazione del nome e dell'indirizzo Soprintendenza PSAE Genova Genova: via Balbi, 10

PDFR - Riferimento al ruolo committente

PDFL - Luogo Genova

PDFC - Circostanza Documentazione

PDFD - Data 1944

PDFM - Motivazione dell'attribuzione documentazione

MT - DATI TECNICI

MTX - Indicazione di colore B/ N

MTC - Materia e tecnica gelatina ai sali d'argento/ vetro

MIS - MISURE

MISO - Tipo misure vetro

MISU - Unita' mm

MISA - Altezza 180

MISL - Larghezza 240

MISS - Spessore 1

MIST - Validita' ca.

FRM - Formato lastra intera

MTS - Specifiche tecniche ritocchi

CO - CONSERVAZIONE**STC - STATO DI CONSERVAZIONE**

STCC - Stato di conservazione buono

STCS - Indicazioni specifiche La lastra è sbeccata nell'angolo in basso a destra.L'emulsione è graffiata e presenta delle piccole lacune.

TU - CONDIZIONE GIURIDICA E VINCOLI**ACQ - ACQUISIZIONE**

ACQT - Tipo acquisizione deposito

| | |
|---|---|
| ACQN - Nome | Archivio Fotografico Soprintendenza PSAE Genova |
| ACQD - Data acquisizione | 1944 |
| ACQL - Luogo acquisizione | GE/ Genova |
| CDG - CONDIZIONE GIURIDICA | |
| CDGG - Indicazione generica | proprietà Stato |
| CDGS - Indicazione specifica | Ministero dei Beni e le Attività Culturali |
| CPR - DIRITTI D'AUTORE | |
| CPRN - Nome | Soprintendenza PSAE Genova |
| CPRI - Indirizzo | via Balbi, 10 |
| DO - FONTI E DOCUMENTI DI RIFERIMENTO | |
| FTA - DOCUMENTAZIONE FOTOGRAFICA | |
| FTAX - Genere | documentazione allegata |
| FTAP - Tipo | NR (recupero pregresso) |
| FTAN - Codice identificativo | SPSAE GE 1457 A |
| AD - ACCESSO AI DATI | |
| ADS - SPECIFICHE DI ACCESSO AI DATI | |
| ADSP - Profilo di accesso | 1 |
| ADSM - Motivazione | scheda contenente dati liberamente accessibili |
| CM - COMPILAZIONE | |
| CMP - COMPILAZIONE | |
| CMPD - Data | 2006 |
| CMPN - Nome | Viale G. |
| FUR - Funzionario responsabile | Bartoletti M. |
| RVM - TRASCRIZIONE PER INFORMATIZZAZIONE | |
| RVMD - Data | 2006 |
| RVMN - Nome | Bartoletti M. |
| AGG - AGGIORNAMENTO - REVISIONE | |
| AGGD - Data | 2010 |
| AGGN - Nome | ICCD/ DG BASAE/ Brandalise B. |
| AGGF - Funzionario responsabile | NR (recupero pregresso) |