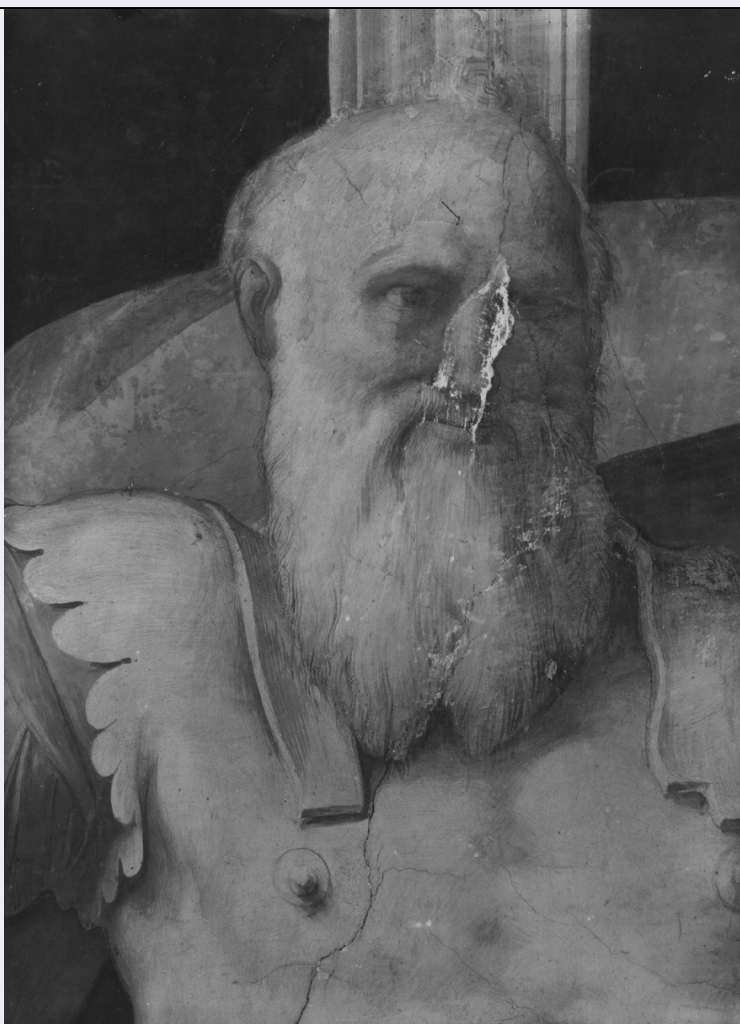


SCHEDA



CD - CODICI

TSK - Tipo Scheda	F
LIR - Livello ricerca	I
NCT - CODICE UNIVOCO	
NCTR - Codice regione	07
NCTN - Numero catalogo generale	00256208
ESC - Ente schedatore	S21
ECP - Ente competente	S21

OG - OGGETTO

OGT - OGGETTO

OGTD - Definizione dell'oggetto	negativo
OGTB - Natura biblioteconomica dell'oggetto	m
OGTS - Forma specifica dell'oggetto	Servizio

QNT - QUANTITA'

QNTN - Numero oggetti /elementi	1
---------------------------------	---

SG - SOGGETTO**SGT - SOGGETTO**

SGTI - Identificazione	Gli eroi - Affreschi
SGTD - Indicazioni sul soggetto	Genova: Palazzo Doria Pamphili (del Principe), loggia degli Eroi, affreschi di Perin del Vaga.

SGL - TITOLO

SGLT - Titolo proprio	Perin del Vaga Loggia degli Eroi - 1530 - (particolare affreschi delle pareti)
SGLL - Titolo parallelo	NR (recupero pregresso)
SGLA - Titolo attribuito	NR (recupero pregresso)
SGLS - Specifiche del titolo	Iscrizione sulla busta della lastra

LC - LOCALIZZAZIONE GEOGRAFICO-AMMINISTRATIVA**PVC - LOCALIZZAZIONE GEOGRAFICO-AMMINISTRATIVA ATTUALE**

PVCS - Stato	Italia
PVCR - Regione	Liguria
PVCP - Provincia	GE
PVCC - Comune	Genova

LDC - COLLOCAZIONE SPECIFICA

LDCT - Tipologia architettonica	Palazzo
LDCN - Denominazione	Palazzo Reale
LDCC - Complesso monumentale di appartenenza	Palazzo Reale
LDCU - Denominazione spazio viabilistico	via Balbi, 10
LDCM - Denominazione raccolta	Archivio Fotografico della Soprintendenza PSAE Genova

UB - UBICAZIONE E DATI PATRIMONIALI**UBF - UBICAZIONE FOTO**

UBFP - Fondo	Archivio Fotografico Soprintendenza PSAE Genova
---------------------	---

INV - INVENTARIO

INVN - Numero inventario generale	1468 A
INVD - Data inventariazione	1944
INVT - Numero inventario categoria	Negativo 1468 A

LR - LUOGO E DATA DELLA RIPRESA**LRC - LOCALIZZAZIONE**

LRCP - Regione	Liguria
LRCP - Provincia	GE
LRCC - Comune	Genova
LRO - Occasione	Documentazione
LRD - Data	1944

DT - CRONOLOGIA

DTZ - CRONOLOGIA GENERICA

DTZG - Secolo	XX
DTZS - Frazione di secolo	prima metà

DTS - CRONOLOGIA SPECIFICA

DTSI - Da	1944
DTSF - A	1944

DTM - MOTIVAZIONE CRONOLOGIA

DTMM - Motivazione	iscrizione
DTMS - Specifiche	Luglio 1944

AU - DEFINIZIONE CULTURALE**AUF - AUTORE DELLA FOTOGRAFIA**

AUFN - Nome scelto (autore personale)	Gasparini, Renato
AUFA - Dati anagrafici /estremi cronologici	metà sec.XX
AUFR - Riferimento all'intervento	fotografo principale
AUFM - Motivazione dell'attribuzione	iscrizione
AUFK - Specifiche sull'attribuzione	Foto Gasparini

PD - PRODUZIONE E DIFFUSIONE**PDF - RESPONSABILITA'**

PDFB - Nome scelto (ente collettivo)	Soprintendenza PSAE Genova
PDFI - Indicazione del nome e dell'indirizzo	Soprintendenza PSAE Genova Genova: via Balbi, 10
PDFR - Riferimento al ruolo	committente
PDFL - Luogo	Genova
PDFC - Circostanza	Documentazione
PDFD - Data	1944
PDFM - Motivazione dell'attribuzione	documentazione

MT - DATI TECNICI

MTX - Indicazione di colore	B/ N
MTC - Materia e tecnica	gelatina ai sali d'argento/ vetro

MIS - MISURE

MISO - Tipo misure	vetro
MISU - Unita'	mm
MISA - Altezza	240
MISL - Larghezza	180
MISS - Spessore	1
MIST - Validita'	ca.
FRM - Formato	lastra intera

CO - CONSERVAZIONE**STC - STATO DI CONSERVAZIONE****STCC - Stato di conservazione**

discreto

STCS - Indicazioni specifiche

La lastra è lievemente sbeccata nell'angolo in alto a destra. L'emulsione presenta delle lacune dovute a graffi e lungo il perimetro della lastra, dove ci sono anche dei sollevamenti. Sull'emulsione ci sono tre aloni di colore giallo sul lato alto della lastra.

TU - CONDIZIONE GIURIDICA E VINCOLI**ACQ - ACQUISIZIONE****ACQT - Tipo acquisizione**

deposito

ACQN - Nome

Archivio Fotografico Soprintendenza PSAE Genova

ACQD - Data acquisizione

1944

ACQL - Luogo acquisizione

GE/ Genova

CDG - CONDIZIONE GIURIDICA**CDGG - Indicazione generica**

proprietà Stato

CDGS - Indicazione specifica

Ministero dei Beni e le Attività Culturali

CPR - DIRITTI D'AUTORE**CPRN - Nome**

Soprintendenza PSAE Genova

CPRI - Indirizzo

via Balbi, 10

DO - FONTI E DOCUMENTI DI RIFERIMENTO**FTA - DOCUMENTAZIONE FOTOGRAFICA****FTAX - Genere**

documentazione allegata

FTAP - Tipo

NR (recupero pregresso)

FTAN - Codice identificativo

SPSAE GE 1468 A

AD - ACCESSO AI DATI**ADS - SPECIFICHE DI ACCESSO AI DATI****ADSP - Profilo di accesso**

1

ADSM - Motivazione

scheda contenente dati liberamente accessibili

CM - COMPILAZIONE**CMP - COMPILAZIONE****CMPD - Data**

2006

CMPN - Nome

Viale G.

FUR - Funzionario responsabile

Bartoletti M.

RVM - TRASCRIZIONE PER INFORMATIZZAZIONE**RVMD - Data**

2006

RVMN - Nome

Bartoletti M.

AGG - AGGIORNAMENTO - REVISIONE**AGGD - Data**

2010

AGGN - Nome

ICCD/ DG BASAE/ Brandalise B.

AGGF - Funzionario

NR (recupero pregresso)

