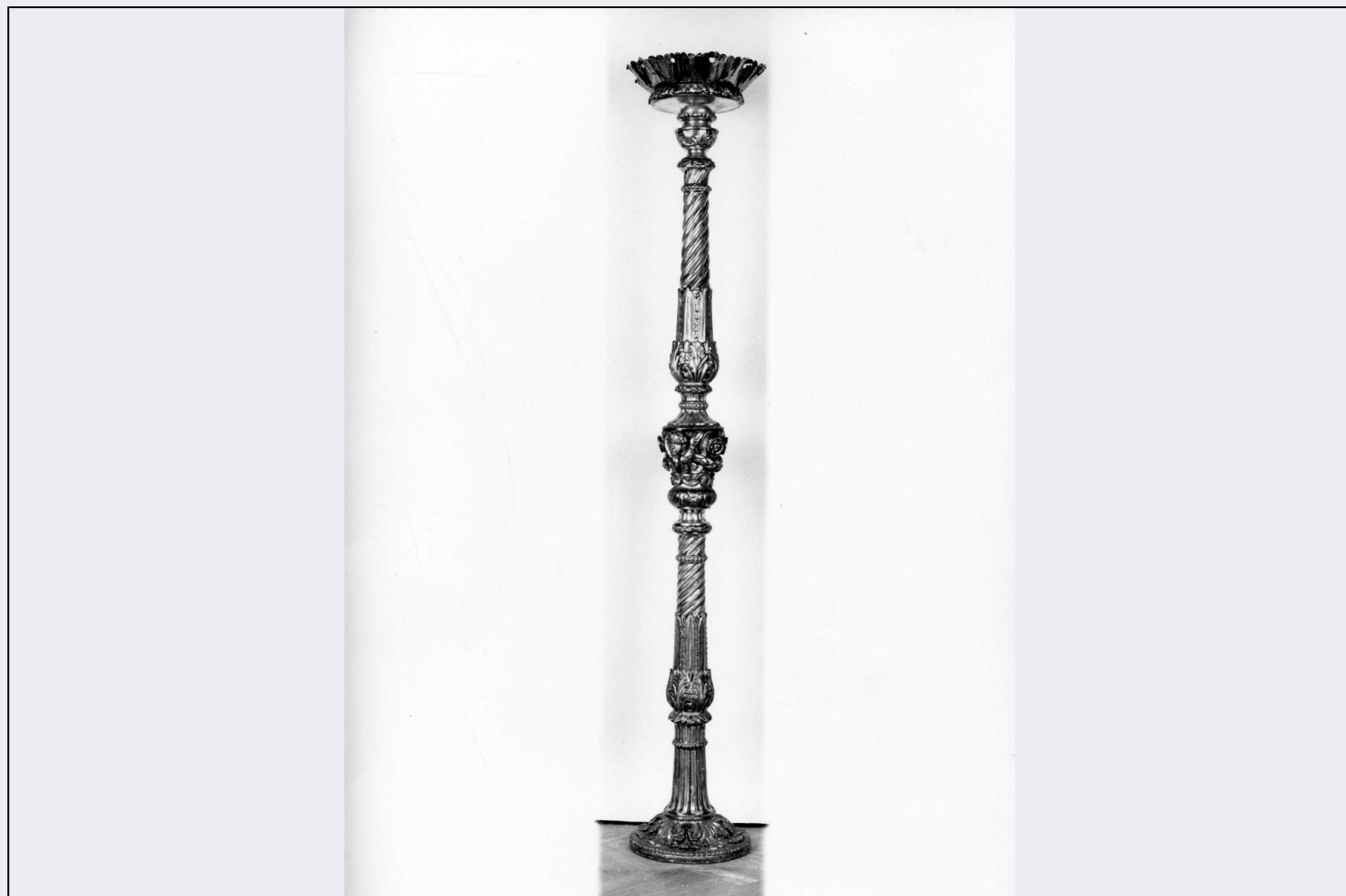


SCHEDA



CD - CODICI

TSK - Tipo Scheda F

LIR - Livello ricerca I

NCT - CODICE UNIVOCO

NCTR - Codice regione 07

NCTN - Numero catalogo
generale 00256262

ESC - Ente schedatore S21

ECP - Ente competente S21

OG - OGGETTO

OGT - OGGETTO

OGTD - Definizione
dell'oggetto negativo

OGTB - Natura
biblioteconomica
dell'oggetto m

OGTS - Forma specifica
dell'oggetto Servizio

QNT - QUANTITA'

QNTN - Numero oggetti
/elementi 1

SG - SOGGETTO**SGT - SOGGETTO**

SGTI - Identificazione	Giove fulmina i Giganti (particolare) - Affreschi
SGTD - Indicazioni sul soggetto	Genova: Palazzo Doria Pamphili (del Principe), salone dei Giganti, affreschi di Perin del Vaga dopo il restauro.

SGL - TITOLO

SGLT - Titolo proprio	Perin del Vaga - La caduta dei Giganti (particolare, dopo il restauro Peliccioli)
SGLL - Titolo parallelo	NR (recupero pregresso)
SGLA - Titolo attribuito	NR (recupero pregresso)
SGLS - Specifiche del titolo	Iscrizione sulla busta della lastra

LC - LOCALIZZAZIONE GEOGRAFICO-AMMINISTRATIVA**PVC - LOCALIZZAZIONE GEOGRAFICO-AMMINISTRATIVA ATTUALE**

PVCS - Stato	Italia
PVCR - Regione	Liguria
PVCP - Provincia	GE
PVCC - Comune	Genova

LDC - COLLOCAZIONE SPECIFICA

LDCT - Tipologia architettonica	Palazzo
LDCN - Denominazione	Palazzo Reale
LDCC - Complesso monumentale di appartenenza	Palazzo Reale
LDCU - Denominazione spazio viabilistico	via Balbi, 10
LDCM - Denominazione raccolta	Archivio Fotografico della Soprintendenza PSAE Genova

UB - UBICAZIONE E DATI PATRIMONIALI**UBF - UBICAZIONE FOTO**

UBFP - Fondo	Archivio Fotografico Soprintendenza PSAE Genova
---------------------	---

INV - INVENTARIO

INVN - Numero inventario generale	1522 A
INVD - Data inventariazione	1949
INVT - Numero inventario categoria	Negativo 1522 A

LR - LUOGO E DATA DELLA RIPRESA**LRC - LOCALIZZAZIONE**

LRCR - Regione	Liguria
LRCP - Provincia	GE
LRCC - Comune	Genova
LRO - Occasione	Documentazione
LRD - Data	1949

DT - CRONOLOGIA

DTZ - CRONOLOGIA GENERICA

DTZG - Secolo	XX
DTZS - Frazione di secolo	prima metà

DTS - CRONOLOGIA SPECIFICA

DTSI - Da	1949
DTSF - A	1949

DTM - MOTIVAZIONE CRONOLOGIA

DTMM - Motivazione	iscrizione
DTMS - Specifiche	Sett. 49

AU - DEFINIZIONE CULTURALE**AUF - AUTORE DELLA FOTOGRAFIA**

AUFN - Nome scelto (autore personale)	Gasparini, Renato
AUFA - Dati anagrafici /estremi cronologici	metà sec.XX
AUFR - Riferimento all'intervento	fotografo principale
AUFM - Motivazione dell'attribuzione	iscrizione
AUFK - Specifiche sull'attribuzione	Gasparini

PD - PRODUZIONE E DIFFUSIONE**PDF - RESPONSABILITA'**

PDFB - Nome scelto (ente collettivo)	Soprintendenza PSAE Genova
PDFI - Indicazione del nome e dell'indirizzo	Soprintendenza PSAE Genova Genova: via Balbi, 10
PDFR - Riferimento al ruolo	committente
PDFL - Luogo	Genova
PDFC - Circostanza	Documentazione
PDFD - Data	1949
PDFM - Motivazione dell'attribuzione	documentazione

MT - DATI TECNICI

MTX - Indicazione di colore	B/ N
MTC - Materia e tecnica	gelatina ai sali d'argento/ vetro

MIS - MISURE

MISO - Tipo misure	vetro
MISU - Unita'	mm
MISA - Altezza	180
MISL - Larghezza	240
MISS - Spessore	1
MIST - Validita'	ca.
FRM - Formato	lastra intera

MTS - Specifiche tecniche	mascheratura di liquido trasparente di colore rosso che ricopre l'emulsione al fine di diminuire il contrasto chiaroscurale
CO - CONSERVAZIONE	
STC - STATO DI CONSERVAZIONE	
STCC - Stato di conservazione	buono
STCS - Indicazioni specifiche	La lastra è sbeccata in due punti sul lato basso e negli angoli in alto a sinistra e in alto a destra.L'emulsione presenta delle lacune dovute a graffi e delle macchie di colore giallo trasparente lungo il perimetro della lastra.
TU - CONDIZIONE GIURIDICA E VINCOLI	
ACQ - ACQUISIZIONE	
ACQT - Tipo acquisizione	deposito
ACQN - Nome	Archivio Fotografico Soprintendenza PSAE Genova
ACQD - Data acquisizione	1949
ACQL - Luogo acquisizione	GE/ Genova
CDG - CONDIZIONE GIURIDICA	
CDGG - Indicazione generica	proprietà Stato
CDGS - Indicazione specifica	Ministero dei Beni e le Attività Culturali
CPR - DIRITTI D'AUTORE	
CPRN - Nome	Soprintendenza PSAE Genova
CPRI - Indirizzo	via Balbi, 10
DO - FONTI E DOCUMENTI DI RIFERIMENTO	
FTA - DOCUMENTAZIONE FOTOGRAFICA	
FTAX - Genere	documentazione allegata
FTAP - Tipo	NR (recupero pregresso)
FTAN - Codice identificativo	SPSAE GE 1522 A
AD - ACCESSO AI DATI	
ADS - SPECIFICHE DI ACCESSO AI DATI	
ADSP - Profilo di accesso	1
ADSM - Motivazione	scheda contenente dati liberamente accessibili
CM - COMPILAZIONE	
CMP - COMPILAZIONE	
CMPD - Data	2006
CMPN - Nome	Viale G.
FUR - Funzionario responsabile	Bartoletti M.
RVM - TRASCRIZIONE PER INFORMATIZZAZIONE	
RVMD - Data	2006
RVMN - Nome	Bartoletti M.
AGG - AGGIORNAMENTO - REVISIONE	
AGGD - Data	2010
AGGN - Nome	ICCD/ DG BASAE/ Brandalise B.

AGGF - Funzionario responsabile	NR (recupero pregresso)
--	-------------------------