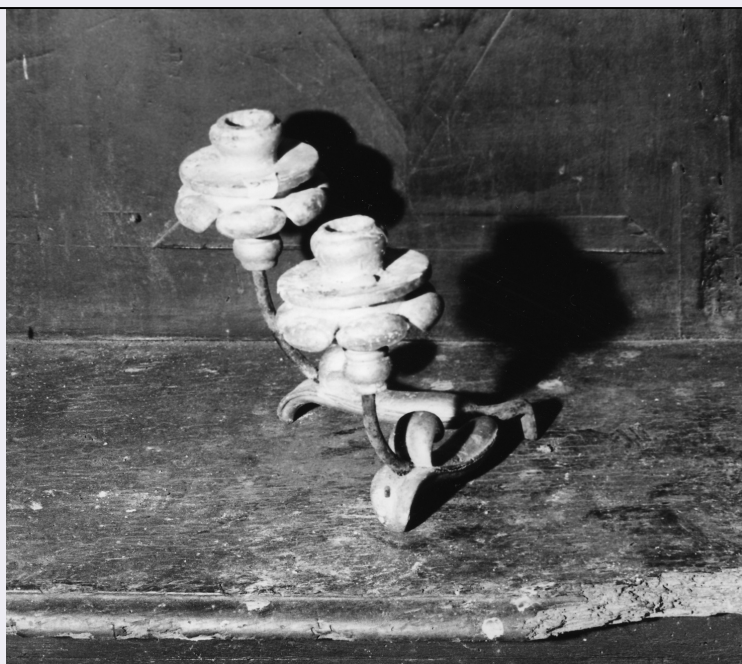


SCHEDA



CD - CODICI

| | |
|---------------------------------|----------|
| TSK - Tipo Scheda | OA |
| LIR - Livello ricerca | C |
| NCT - CODICE UNIVOCO | |
| NCTR - Codice regione | 07 |
| NCTN - Numero catalogo generale | 00092903 |
| ESC - Ente schedatore | S21 |
| ECP - Ente competente | S21 |

OG - OGGETTO

| | |
|------------------------|----------------------|
| OGT - OGGETTO | |
| OGTD - Definizione | candeliere da parete |
| OGTV - Identificazione | serie |
| QNT - QUANTITA' | |
| QNTN - Numero | 2 |

LC - LOCALIZZAZIONE GEOGRAFICO-AMMINISTRATIVA

PVC - LOCALIZZAZIONE GEOGRAFICO-AMMINISTRATIVA ATTUALE

| | |
|------------------|---------------|
| PVCS - Stato | Italia |
| PVCR - Regione | Liguria |
| PVCP - Provincia | IM |
| PVCC - Comune | Pieve di Tecò |

LDC - COLLOCAZIONE SPECIFICA

DT - CRONOLOGIA

DTZ - CRONOLOGIA GENERICA

| | |
|---------------|----------|
| DTZG - Secolo | sec. XIX |
|---------------|----------|

DTS - CRONOLOGIA SPECIFICA

| | |
|--|--|
| DTSI - Da | 1800 |
| DTSF - A | 1899 |
| DTM - Motivazione cronologia | analisi stilistica |
| AU - DEFINIZIONE CULTURALE | |
| ATB - AMBITO CULTURALE | |
| ATBD - Denominazione | bottega italiana (?) |
| ATBM - Motivazione dell'attribuzione | NR (recupero pregresso) |
| MT - DATI TECNICI | |
| MTC - Materia e tecnica | legno |
| MTC - Materia e tecnica | ferro |
| MIS - MISURE | |
| MISR - Mancanza | MNR |
| CO - CONSERVAZIONE | |
| STC - STATO DI CONSERVAZIONE | |
| STCC - Stato di conservazione | cattivo |
| DA - DATI ANALITICI | |
| DES - DESCRIZIONE | |
| DESO - Indicazioni sull'oggetto | Candeliere. |
| DESI - Codifica Iconclass | NR (recupero pregresso) |
| DESS - Indicazioni sul soggetto | NR (recupero pregresso) |
| TU - CONDIZIONE GIURIDICA E VINCOLI | |
| CDG - CONDIZIONE GIURIDICA | |
| CDGG - Indicazione generica | proprietà Ente religioso cattolico |
| DO - FONTI E DOCUMENTI DI RIFERIMENTO | |
| FTA - DOCUMENTAZIONE FOTOGRAFICA | |
| FTAX - Genere | documentazione allegata |
| FTAP - Tipo | fotografia b/n |
| FTAN - Codice identificativo | SBAS GE 45464/Z |
| AD - ACCESSO AI DATI | |
| ADS - SPECIFICHE DI ACCESSO AI DATI | |
| ADSP - Profilo di accesso | 3 |
| ADSM - Motivazione | scheda di bene non adeguatamente sorvegliabile |
| CM - COMPILAZIONE | |
| CMP - COMPILAZIONE | |
| CMPD - Data | 1994 |
| CMPN - Nome | De Marco B. |
| FUR - Funzionario responsabile | Cataldi Gallo M. |
| AGG - AGGIORNAMENTO - REVISIONE | |

| | |
|--|-------------------------------|
| AGGD - Data | 2010 |
| AGGN - Nome | ICCD/ DG BASAE/ Brandalise B. |
| AGGF - Funzionario responsabile | NR (recupero pregresso) |