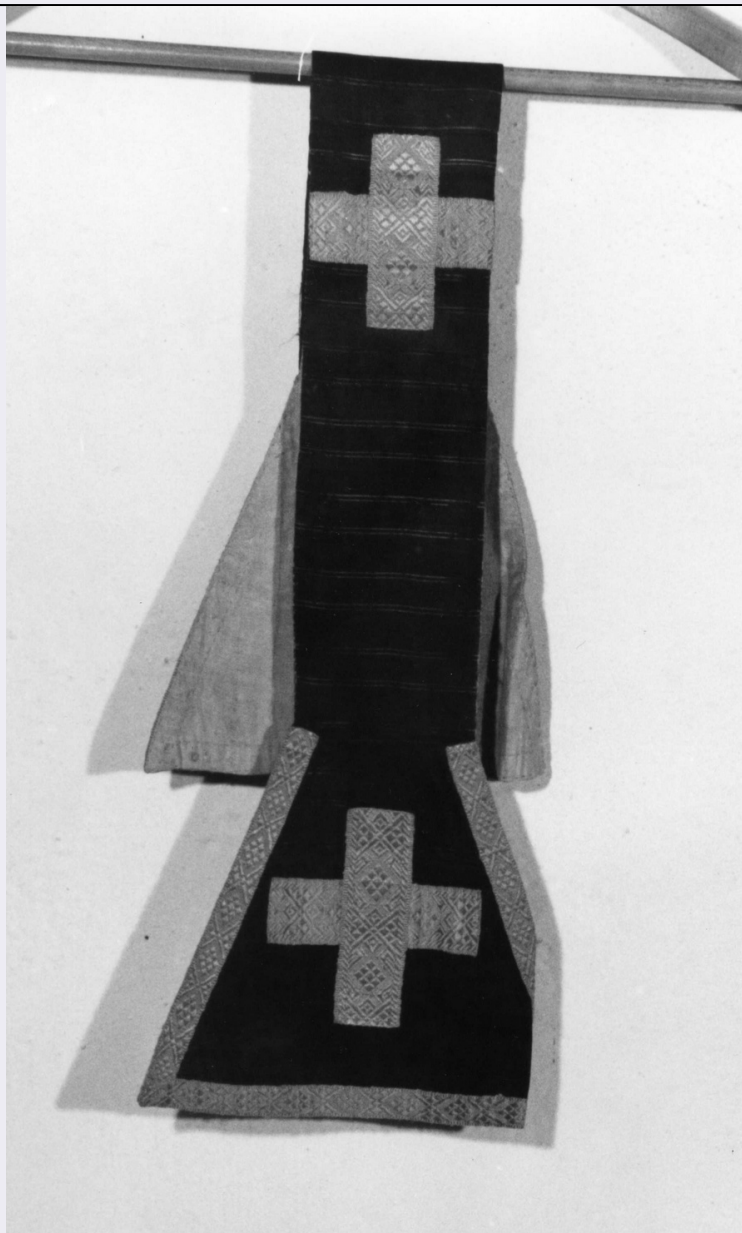


SCHEDA



CD - CODICI

TSK - Tipo Scheda OA

LIR - Livello ricerca C

NCT - CODICE UNIVOCO

NCTR - Codice regione 07

NCTN - Numero catalogo
generale 00100044

ESC - Ente schedatore S21

ECP - Ente competente S21

RV - RELAZIONI

RVE - STRUTTURA COMPLESSA

RVEL - Livello 2

RVER - Codice bene radice 0700100044

RVES - Codice bene
componente 0700100045

OG - OGGETTO**OGT - OGGETTO**

| | |
|-------------------------------|--------------------|
| OGTD - Definizione | manipolo |
| OGTV - Identificazione | elemento d'insieme |

LC - LOCALIZZAZIONE GEOGRAFICO-AMMINISTRATIVA**PVC - LOCALIZZAZIONE GEOGRAFICO-AMMINISTRATIVA ATTUALE**

| | |
|-------------------------|---------|
| PVCS - Stato | Italia |
| PVCR - Regione | Liguria |
| PVCP - Provincia | SP |
| PVCC - Comune | Framura |

LDC - COLLOCAZIONE SPECIFICA**DT - CRONOLOGIA****DTZ - CRONOLOGIA GENERICA**

| | |
|----------------------------------|---------------|
| DTZG - Secolo | sec. XVIII |
| DTZS - Frazione di secolo | ultimo quarto |

DTS - CRONOLOGIA SPECIFICA

| | |
|-------------------------------------|--------------------|
| DTSI - Da | 1775 |
| DTSV - Validita' | ca. |
| DTSF - A | 1799 |
| DTSL - Validita' | ca. |
| DTM - Motivazione cronologia | analisi stilistica |

AU - DEFINIZIONE CULTURALE**ATB - AMBITO CULTURALE**

| | |
|---|--------------------|
| ATBD - Denominazione | manifattura ligure |
| ATBM - Motivazione dell'attribuzione | analisi stilistica |

MT - DATI TECNICI

| | |
|--------------------------------|----------------------------------|
| MTC - Materia e tecnica | seta/ taffetas |
| MTC - Materia e tecnica | filo di seta/ tessitura a telaio |

MIS - MISURE

| | |
|-------------------------|----|
| MISU - Unita' | cm |
| MISL - Larghezza | 22 |
| MISN - Lunghezza | 90 |

CO - CONSERVAZIONE**STC - STATO DI CONSERVAZIONE**

| | |
|--------------------------------------|----------|
| STCC - Stato di conservazione | discreto |
|--------------------------------------|----------|

DA - DATI ANALITICI**DES - DESCRIZIONE**

| | |
|--|--|
| DESO - Indicazioni sull'oggetto | IL TESSUTO USATO E' UN TAFFETAS RIGATO VIOLA CHIARO CON MOTIVO A DOPPIA RIGA SOTTILE. IL GALLONE E' A TELAIO CON MOTIVI GEOMETRICI A LOSANGA |
|--|--|

| | |
|--|--|
| DESI - Codifica Iconclass | NR (recupero pregresso) |
| DESS - Indicazioni sul soggetto | NR (recupero pregresso) |
| NSC - Notizie storico-critiche | IL TESSUTO (NON FREQUENTEMENTE USATO PER PARAMENTI SACRI) RENDE PROBABILE UNA DATAZIONE DEL MANIPOLO ALLA FINE DEL XVIII SECOLO. |
| TU - CONDIZIONE GIURIDICA E VINCOLI | |
| CDG - CONDIZIONE GIURIDICA | |
| CDGG - Indicazione generica | proprietà Ente religioso cattolico |
| DO - FONTI E DOCUMENTI DI RIFERIMENTO | |
| FTA - DOCUMENTAZIONE FOTOGRAFICA | |
| FTAX - Genere | documentazione allegata |
| FTAP - Tipo | fotografia b/n |
| FTAN - Codice identificativo | SBAS GE 47464/Z |
| AD - ACCESSO AI DATI | |
| ADS - SPECIFICHE DI ACCESSO AI DATI | |
| ADSP - Profilo di accesso | 3 |
| ADSM - Motivazione | scheda di bene non adeguatamente sorvegliabile |
| CM - COMPILAZIONE | |
| CMP - COMPILAZIONE | |
| CMPD - Data | 1995 |
| CMPN - Nome | STAGNO L. |
| FUR - Funzionario responsabile | Cataldi Gallo M. |
| AGG - AGGIORNAMENTO - REVISIONE | |
| AGGD - Data | 2010 |
| AGGN - Nome | ICCD/ DG BASAE/ Brandalise B. |
| AGGF - Funzionario responsabile | NR (recupero pregresso) |