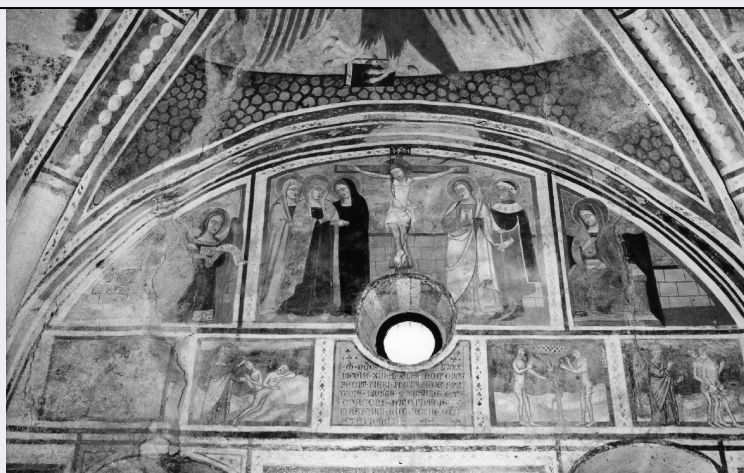


SCHEDA



CD - CODICI

TSK - Tipo Scheda OA

LIR - Livello ricerca C

NCT - CODICE UNIVOCO

NCTR - Codice regione 07

NCTN - Numero catalogo generale 00192189

ESC - Ente schedatore S21

ECP - Ente competente S21

OG - OGGETTO

OGT - OGGETTO

OGTD - Definizione dipinto murale

OGTV - Identificazione ciclo

SGT - SOGGETTO

SGTI - Identificazione annunciazione, crocifissione, episodi della genesi

LC - LOCALIZZAZIONE GEOGRAFICO-AMMINISTRATIVA

PVC - LOCALIZZAZIONE GEOGRAFICO-AMMINISTRATIVA ATTUALE

PVCS - Stato Italia

PVCR - Regione Liguria

PVCP - Provincia SV

PVCC - Comune Albenga

LDC - COLLOCAZIONE SPECIFICA

DT - CRONOLOGIA

DTZ - CRONOLOGIA GENERICA

DTZG - Secolo sec. XIV

DTZS - Frazione di secolo ultimo quarto

DTS - CRONOLOGIA SPECIFICA

DTSI - Da 1383

DTSF - A 1383

DTM - Motivazione cronologia iscrizione

AU - DEFINIZIONE CULTURALE**AUT - AUTORE**

AUTR - Riferimento all'intervento	esecutore
AUTM - Motivazione dell'attribuzione	analisi stilistica
AUTN - Nome scelto	Maestro di Bastia d'Albenga
AUTA - Dati anagrafici	notizie 1383-1397
AUTH - Sigla per citazione	00001991

MT - DATI TECNICI

MTC - Materia e tecnica	muratura/ intonacatura/ pittura
--------------------------------	---------------------------------

MIS - MISURE

MISA - Altezza	196
MISL - Larghezza	380

CO - CONSERVAZIONE**STC - STATO DI CONSERVAZIONE**

STCC - Stato di conservazione	cattivo
STCS - Indicazioni specifiche	CADUTE DELL'INTONACO, EFFLORESCENZE DI UMIDITA'

RS - RESTAURI**RST - RESTAURI**

RSTD - Data	1935/ 1936
RSTR - Ente finanziatore	DOTT. E. ANFOSSI

RST - RESTAURI

RSTD - Data	1955/ 1957
RSTE - Ente responsabile	SOPRINTENDENZA AI MONUMENTI DELLA LIGURIA

DA - DATI ANALITICI**DES - DESCRIZIONE**

DESO - Indicazioni sull'oggetto	NR (recupero pregresso)
DESI - Codifica Iconclass	NR (recupero pregresso)
DESS - Indicazioni sul soggetto	Personaggi: angelo; tre Marie; Cristo crocifisso; San Giovanni; Santo non identificato; Madonna; Adamo; Eva; Dio Padre; Arcangelo Michele. Animali: serpente. Oggetti: libro; stilo; aureola.

ISR - ISCRIZIONI

ISRC - Classe di appartenenza	documentaria
ISRL - Lingua	latino
ISRS - Tecnica di scrittura	a pennello
ISRT - Tipo di caratteri	lettere capitali
ISRP - Posizione	tra le scene della genesi, sotto l'oculo
ISRI - Trascrizione	MCCC L XXX/ III DIE XIII APRILIS HOC OPUS/ FECIT FIERI PHILIPUS DE PER / DICIS IACBUS MARIANA E ET/ COASCUS STEPHANUS / MASSARII ECCLEXIE SCI/ STEPHANI

NSC - Notizie storico-critiche

Recenti indagini critiche hanno attribuito l'intero ciclo al maestro di bastia d' Albenga, artista dal tratto arcaico, con figure dal timbro popolare e goffo a cui sono assegnati, sulla base di raffronti stilistici anche gli affreschi di S. Maria della ripa a Pieve di Teco e S. Martino d'Ormea.

TU - CONDIZIONE GIURIDICA E VINCOLI**CDG - CONDIZIONE GIURIDICA****CDGG - Indicazione
generica**

proprietà Ente religioso cattolico

DO - FONTI E DOCUMENTI DI RIFERIMENTO**FTA - DOCUMENTAZIONE FOTOGRAFICA****FTAX - Genere**

documentazione allegata

FTAP - Tipo

fotografia b/n

FTAN - Codice identificativo

SBAS GE 56628/Zbis

BIB - BIBLIOGRAFIA**BIBX - Genere**

bibliografia specifica

BIBA - Autore

QUASIMODO-SEMENZATO

BIBD - Anno di edizione

1997

BIBN - V., pp., nn.

134-137

AD - ACCESSO AI DATI**ADS - SPECIFICHE DI ACCESSO AI DATI****ADSP - Profilo di accesso**

3

ADSM - Motivazione

scheda di bene non adeguatamente sorvegliabile

CM - COMPILAZIONE**CMP - COMPILAZIONE****CMPD - Data**

1999

CMPN - Nome

Martini P.

**FUR - Funzionario
responsabile**

Gallo M.