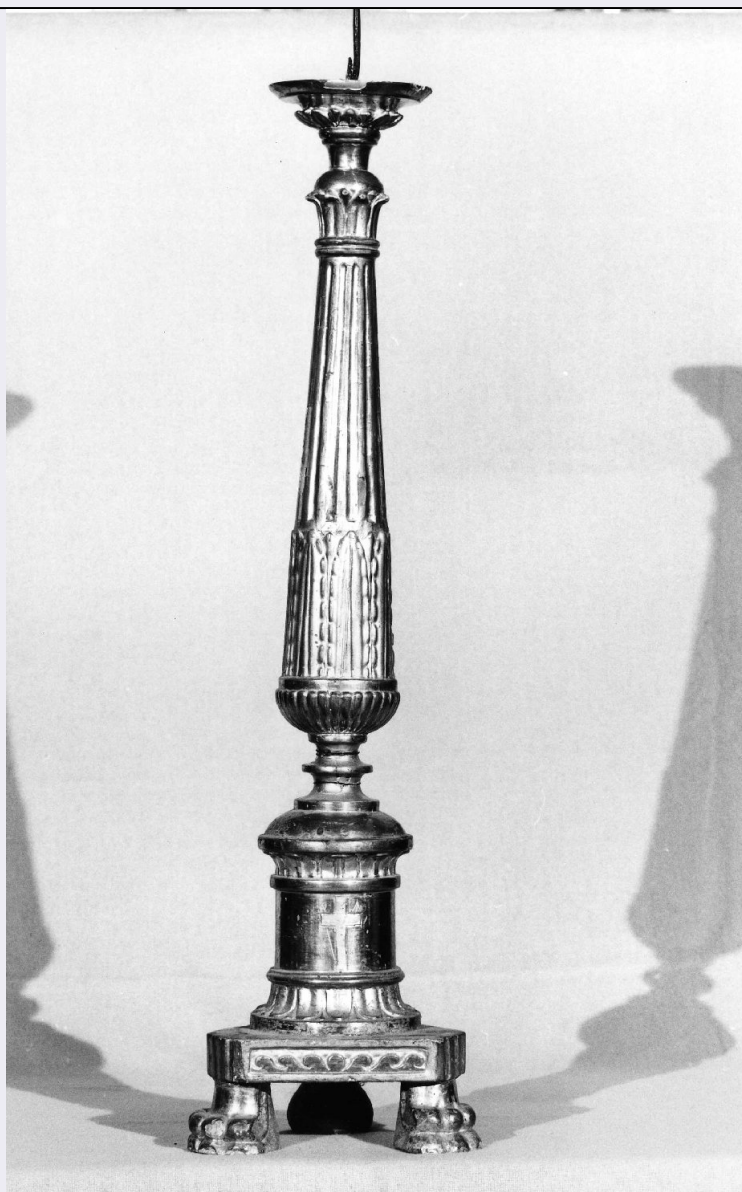


# SCHEDA



## CD - CODICI

TSK - Tipo Scheda OA

LIR - Livello ricerca C

### NCT - CODICE UNIVOCO

NCTR - Codice regione 07

NCTN - Numero catalogo generale 00192210

ESC - Ente schedatore S21

ECP - Ente competente S21

## OG - OGGETTO

### OGT - OGGETTO

OGTD - Definizione candelabro

OGTV - Identificazione serie

### QNT - QUANTITA'

QNTN - Numero 8

## LC - LOCALIZZAZIONE GEOGRAFICO-AMMINISTRATIVA

**PVC - LOCALIZZAZIONE GEOGRAFICO-AMMINISTRATIVA ATTUALE**

|                  |         |
|------------------|---------|
| PVCS - Stato     | Italia  |
| PVCR - Regione   | Liguria |
| PVCP - Provincia | SV      |
| PVCC - Comune    | Albenga |

**LDC - COLLOCAZIONE SPECIFICA****DT - CRONOLOGIA****DTZ - CRONOLOGIA GENERICA**

|                           |            |
|---------------------------|------------|
| DTZG - Secolo             | sec. XIX   |
| DTZS - Frazione di secolo | prima metà |

**DTS - CRONOLOGIA SPECIFICA**

|                  |      |
|------------------|------|
| DTSI - Da        | 1800 |
| DTSV - Validita' | ca.  |
| DTSF - A         | 1849 |
| DTSL - Validita' | ca.  |

|                              |                    |
|------------------------------|--------------------|
| DTM - Motivazione cronologia | analisi stilistica |
|------------------------------|--------------------|

**AU - DEFINIZIONE CULTURALE****ATB - AMBITO CULTURALE**

|                                      |                    |
|--------------------------------------|--------------------|
| ATBD - Denominazione                 | produzione ligure  |
| ATBM - Motivazione dell'attribuzione | analisi stilistica |

**MT - DATI TECNICI**

|                         |                                     |
|-------------------------|-------------------------------------|
| MTC - Materia e tecnica | legno/ scultura/ intaglio/ doratura |
|-------------------------|-------------------------------------|

**MIS - MISURE**

|                    |     |
|--------------------|-----|
| MISA - Altezza     | 80  |
| MISL - Larghezza   | 19  |
| MISP - Profondita' | 20  |
| MIST - Validita'   | ca. |

**CO - CONSERVAZIONE****STC - STATO DI CONSERVAZIONE**

|                               |  |
|-------------------------------|--|
| STCC - Stato di conservazione | mediocre   |
| STCS - Indicazioni specifiche | DISTACCHI DELLA DORATURA; LA SUPERFICIE PRESENTA INOLTRE MACCHIE DI UMIDITA' |

**RS - RESTAURI****RST - RESTAURI**

|                          |                  |
|--------------------------|------------------|
| RSTD - Data              | 1935/ 1936       |
| RSTR - Ente finanziatore | DOTT. E. ANFOSSI |

**RST - RESTAURI**

|                          |   |
|--------------------------|---|
| RSTD - Data              | 1955/ 1957                                |
| RSTE - Ente responsabile | SOPRINTENDENZA AI MONUMENTI DELLA LIGURIA |

**DA - DATI ANALITICI**

**DES - DESCRIZIONE****DESO - Indicazioni  
sull'oggetto**

Base trilobata con piedi e zampe leonine, sormontata da un cilindro su cui e' inserita una croce. foglie d'acanto lungo i bordi. fusto rastremato con foglie stilizzate alla base e concluso da un collarino. anello di elementi fogliati attorno alla base del piattello.

**DESI - Codifica Iconclass**

NR (recupero pregresso)

**DESS - Indicazioni sul  
soggetto**

NR (recupero pregresso)

**NSC - Notizie storico-critiche**

Il candeliere appartiene ad una tipologia alquanto diffusa in ambito ligure, caratterizzata dalla ripresa di elementi decorativi neoclassici ma proposti con una qualita' di intaglio non particolarmente significativa e di marca quasi seriale: tali elementi consentono una collocazione cronologia alla prima meta' del xix secolo.

**TU - CONDIZIONE GIURIDICA E VINCOLI****CDG - CONDIZIONE GIURIDICA****CDGG - Indicazione  
generica**

proprietà Ente religioso cattolico

**DO - FONTI E DOCUMENTI DI RIFERIMENTO****FTA - DOCUMENTAZIONE FOTOGRAFICA****FTAX - Genere**

documentazione allegata

**FTAP - Tipo**

fotografia b/n

**FTAN - Codice identificativo**

SBAS GE 56649/Z

**BIB - BIBLIOGRAFIA****BIBX - Genere**

bibliografia di confronto

**BIBA - Autore**

BULGARELLI

**BIBD - Anno di edizione**

1985

**BIBN - V., pp., nn.**

66-69

**BIBI - V., tavv., figg.**

69-70

**AD - ACCESSO AI DATI****ADS - SPECIFICHE DI ACCESSO AI DATI****ADSP - Profilo di accesso**

3

**ADSM - Motivazione**

scheda di bene non adeguatamente sorvegliabile

**CM - COMPILAZIONE****CMP - COMPILAZIONE****CMPD - Data**

1999

**CMPN - Nome**

Martini P.

**FUR - Funzionario  
responsabile**

Gallo M.