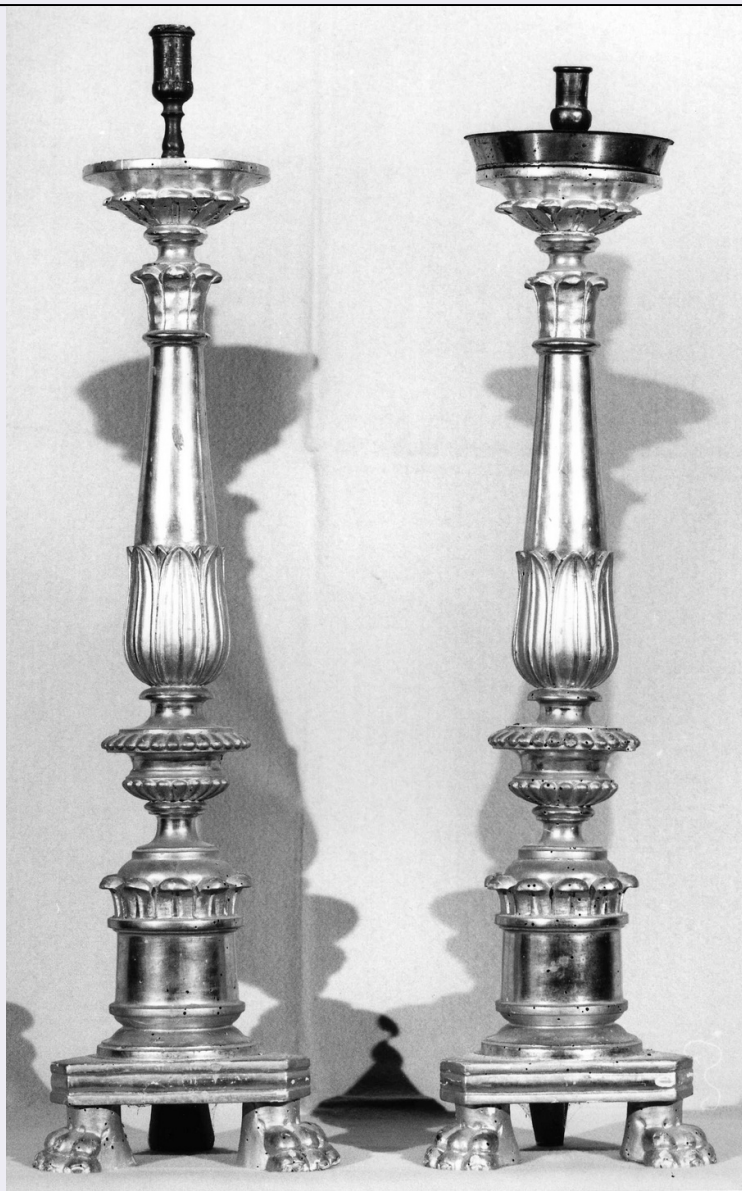


SCHEDA



CD - CODICI

TSK - Tipo Scheda OA

LIR - Livello ricerca C

NCT - CODICE UNIVOCO

NCTR - Codice regione 07

NCTN - Numero catalogo
generale 00193663

ESC - Ente schedatore S21

ECP - Ente competente S21

OG - OGGETTO

OGT - OGGETTO

OGTD - Definizione candeliere

OGTV - Identificazione serie

QNT - QUANTITA'

QNTN - Numero 4

LC - LOCALIZZAZIONE GEOGRAFICO-AMMINISTRATIVA**PVC - LOCALIZZAZIONE GEOGRAFICO-AMMINISTRATIVA ATTUALE**

PVCS - Stato	Italia
PVCR - Regione	Liguria
PVCP - Provincia	IM
PVCC - Comune	Vasia
LDC - COLLOCAZIONE SPECIFICA	

DT - CRONOLOGIA**DTZ - CRONOLOGIA GENERICA**

DTZG - Secolo	sec. XIX
DTZS - Frazione di secolo	prima metà

DTS - CRONOLOGIA SPECIFICA

DTSI - Da	1800
DTSV - Validita'	ca.
DTSF - A	1849
DTSL - Validita'	ca.
DTM - Motivazione cronologia	analisi stilistica

AU - DEFINIZIONE CULTURALE**ATB - AMBITO CULTURALE**

ATBD - Denominazione	bottega ligure
ATBM - Motivazione dell'attribuzione	analisi stilistica

MT - DATI TECNICI

MTC - Materia e tecnica	legno/ scultura/ intaglio/ doratura
MIS - MISURE	
MISU - Unita'	cm
MISA - Altezza	63
MISL - Larghezza	19
MISP - Profondita'	13

CO - CONSERVAZIONE**STC - STATO DI CONSERVAZIONE**

STCC - Stato di conservazione	mediocre
STCS - Indicazioni specifiche	PRESENZA DI FORI DI TARLO, CADUTA DELLA DORATURA

DA - DATI ANALITICI**DES - DESCRIZIONE**

DESO - Indicazioni sull'oggetto	BASE TRIANGOLARE CON PIEDINI A ZAMPE LEONINE, SORMONTATA DA UN CILINDRO LISCIO CONCLUSO DA FOGLIE D'ACANTO. NODO FORMATO DA DUE DISCHI CON BACCELLATURA. FUSTO A BALAUSTRON CON FOGLIE LANCEOLATE E LISCIO; BOCCIOLO ORNATO DA FOGLIETTE
DESI - Codifica Iconclass	NR (recupero pregresso)
DESS - Indicazioni sul	

soggetto	NR (recupero pregresso)
NSC - Notizie storico-critiche	I CANDELIERI IN LEGNO DORATO SONO UNA DELLE TIPOLOGIE DI ARREDO SACRO PIU' DIFFUSE SUL TERRITORIO LIGURE, CON STILEMI DECORATIVI E STRUTTURA CHE VENGONO RIPROPOSTE E RIELABORATE FINO A TUTTO IL XIX SECOLO. IN QUESTO CASO, L'UTILIZZO DI UN VOCABOLARIO ORNAMENTALE DERIVANTE DAL LINGUAGGIO DECORATIVO NEOCLASSICO, COME NELLE ZAMPETTE LEONINE O NELL'USO DI BACCELLATURE E FOGLIETTE ACANTIFORMI, PERMETTE DI PROPORRE COME DATAZIONE LA PRIMA META' DEL XIX SECOLO.
TU - CONDIZIONE GIURIDICA E VINCOLI	
CDG - CONDIZIONE GIURIDICA	
CDGG - Indicazione generica	proprietà Ente religioso cattolico
DO - FONTI E DOCUMENTI DI RIFERIMENTO	
FTA - DOCUMENTAZIONE FOTOGRAFICA	
FTAX - Genere	documentazione allegata
FTAP - Tipo	fotografia b/n
FTAN - Codice identificativo	SBAS GE 66847/Z
BIB - BIBLIOGRAFIA	
BIBX - Genere	bibliografia di confronto
BIBA - Autore	BULGARELLI
BIBD - Anno di edizione	1985
BIBN - V., pp., nn.	67-68
BIBI - V., tavv., figg.	69-70
AD - ACCESSO AI DATI	
ADS - SPECIFICHE DI ACCESSO AI DATI	
ADSP - Profilo di accesso	3
ADSM - Motivazione	scheda di bene non adeguatamente sorvegliabile
CM - COMPILAZIONE	
CMP - COMPILAZIONE	
CMPD - Data	2000
CMPN - Nome	MARTINI P.
FUR - Funzionario responsabile	Cataldi Gallo M.
AGG - AGGIORNAMENTO - REVISIONE	
AGGD - Data	2010
AGGN - Nome	ICCD/ DG BASAE/ Brandalise B.
AGGF - Funzionario responsabile	NR (recupero pregresso)