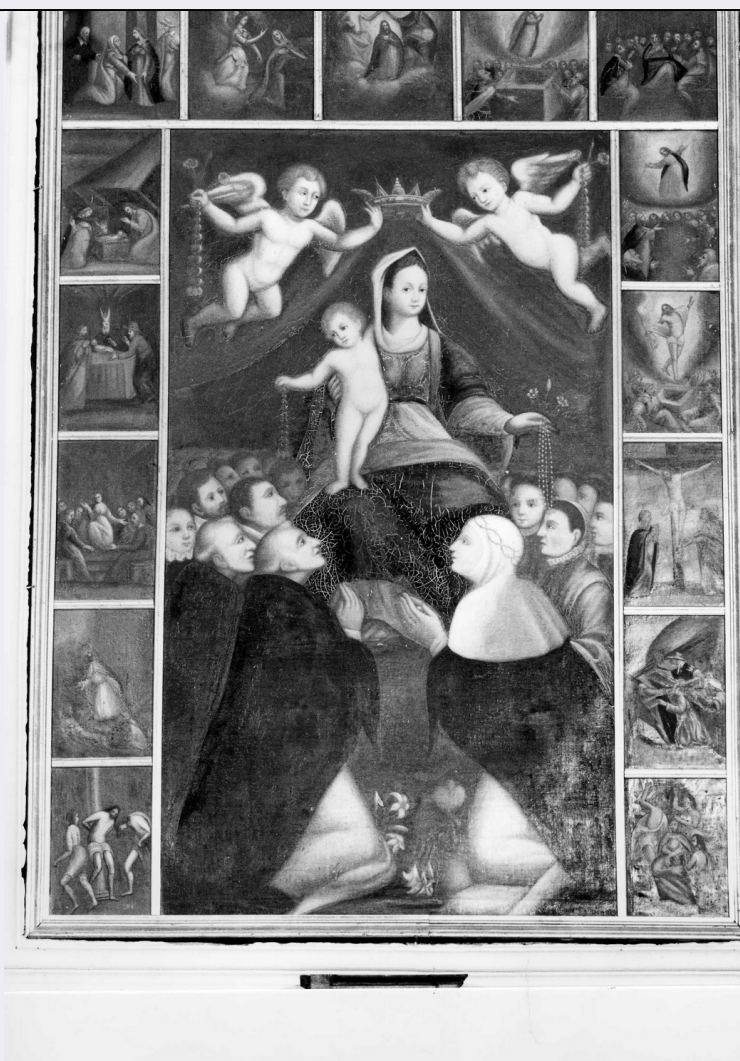


SCHEDA



CD - CODICI

TSK - Tipo Scheda OA

LIR - Livello ricerca C

NCT - CODICE UNIVOCO

NCTR - Codice regione 07

NCTN - Numero catalogo generale 00193664

ESC - Ente schedatore S21

ECP - Ente competente S21

RV - RELAZIONI

RVE - STRUTTURA COMPLESSA

RVEL - Livello 0

OG - OGGETTO

OGT - OGGETTO

OGTD - Definizione dipinto

OGTV - Identificazione insieme

SGT - SOGGETTO

SGTI - Identificazione Madonna del Rosario con San Domenico e Santa Caterina da Siena

LC - LOCALIZZAZIONE GEOGRAFICO-AMMINISTRATIVA

PVC - LOCALIZZAZIONE GEOGRAFICO-AMMINISTRATIVA ATTUALE

| | |
|-------------------------|---------|
| PVCS - Stato | Italia |
| PVCR - Regione | Liguria |
| PVCP - Provincia | IM |
| PVCC - Comune | Vasia |

LDC - COLLOCAZIONE SPECIFICA**DT - CRONOLOGIA****DTZ - CRONOLOGIA GENERICA**

| | |
|----------------------------------|--------------|
| DTZG - Secolo | sec. XVII |
| DTZS - Frazione di secolo | primo quarto |

DTS - CRONOLOGIA SPECIFICA

| | |
|-------------------------------------|--------------------|
| DTSI - Da | 1600 |
| DTSV - Validita' | post |
| DTSF - A | 1624 |
| DTSL - Validita' | ante |
| DTM - Motivazione cronologia | analisi stilistica |

AU - DEFINIZIONE CULTURALE**ATB - AMBITO CULTURALE**

| | |
|---|--------------------|
| ATBD - Denominazione | ambito ligure |
| ATBM - Motivazione dell'attribuzione | analisi stilistica |

MT - DATI TECNICI

| | |
|--------------------------------|----------------------|
| MTC - Materia e tecnica | tela/ pittura a olio |
|--------------------------------|----------------------|

MIS - MISURE

| | |
|-------------------------|-----|
| MISU - Unita' | cm |
| MISA - Altezza | 203 |
| MISL - Larghezza | 143 |

CO - CONSERVAZIONE**STC - STATO DI CONSERVAZIONE**

| | |
|--------------------------------------|--------------------|
| STCC - Stato di conservazione | mediocre |
| STCS - Indicazioni specifiche | ESTESE RIDIPINTURE |

DA - DATI ANALITICI**DES - DESCRIZIONE**

| | |
|--|--|
| DESO - Indicazioni sull'oggetto | NR (recupero pregresso) |
| DESI - Codifica Iconclass | NR (recupero pregresso) |
| DESS - Indicazioni sul soggetto | Personaggi: Madonna; Gesù Bambino; Santa Caterina da Siena; San Domenico. Soggetti sacri: misteri del rosario. |

TU - CONDIZIONE GIURIDICA E VINCOLI**CDG - CONDIZIONE GIURIDICA**

| | |
|---------------------------|--|
| CDGG - Indicazione | |
|---------------------------|--|

| | |
|--|--|
| generica | proprietà Ente religioso cattolico |
| DO - FONTI E DOCUMENTI DI RIFERIMENTO | |
| FTA - DOCUMENTAZIONE FOTOGRAFICA | |
| FTAX - Genere | documentazione allegata |
| FTAP - Tipo | fotografia b/n |
| FTAN - Codice identificativo | SBAS GE 66848/Z |
| AD - ACCESSO AI DATI | |
| ADS - SPECIFICHE DI ACCESSO AI DATI | |
| ADSP - Profilo di accesso | 3 |
| ADSM - Motivazione | scheda di bene non adeguatamente sorvegliabile |
| CM - COMPILAZIONE | |
| CMP - COMPILAZIONE | |
| CMPD - Data | 2000 |
| CMPN - Nome | MARTINI P. |
| FUR - Funzionario responsabile | Cataldi Gallo M. |
| AGG - AGGIORNAMENTO - REVISIONE | |
| AGGD - Data | 2010 |
| AGGN - Nome | ICCD/ DG BASAE/ Brandalise B. |
| AGGF - Funzionario responsabile | NR (recupero pregresso) |