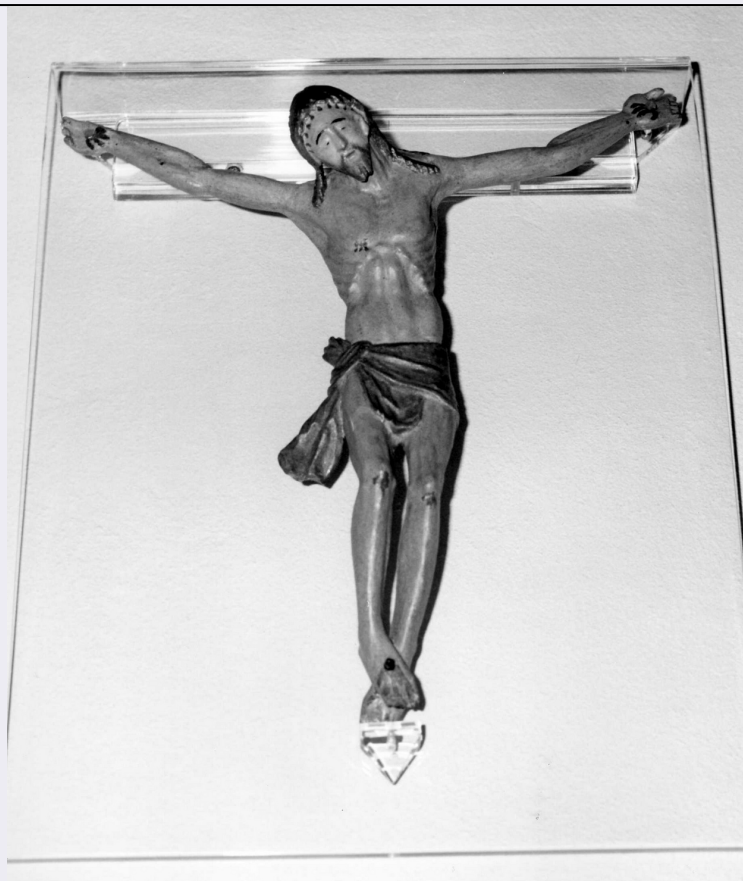


SCHEDA



CD - CODICI

TSK - Tipo Scheda OA

LIR - Livello ricerca C

NCT - CODICE UNIVOCO

NCTR - Codice regione 07

NCTN - Numero catalogo generale 00199136

ESC - Ente schedatore S21

ECP - Ente competente S21

OG - OGGETTO

OGT - OGGETTO

OGTD - Definizione crocifisso

OGTV - Identificazione opera isolata

LC - LOCALIZZAZIONE GEOGRAFICO-AMMINISTRATIVA

PVC - LOCALIZZAZIONE GEOGRAFICO-AMMINISTRATIVA ATTUALE

PVCS - Stato Italia

PVCR - Regione Liguria

PVCP - Provincia GE

PVCC - Comune Mezzanego

LDC - COLLOCAZIONE SPECIFICA

LA - ALTRE LOCALIZZAZIONI GEOGRAFICO-AMMINISTRATIVE

TCL - Tipo di localizzazione	luogo di deposito
-------------------------------------	-------------------

PRV - LOCALIZZAZIONE GEOGRAFICO-AMMINISTRATIVA

PRVR - Regione	Liguria
-----------------------	---------

PRVP - Provincia	GE
-------------------------	----

PRVC - Comune	Mezzanego
----------------------	-----------

PRC - COLLOCAZIONE SPECIFICA

PRD - DATA

PRDU - Data uscita	2000
---------------------------	------

DT - CRONOLOGIA

DTZ - CRONOLOGIA GENERICA

DTZG - Secolo	sec. XVI
----------------------	----------

DTZS - Frazione di secolo	seconda metà
----------------------------------	--------------

DTS - CRONOLOGIA SPECIFICA

DTSI - Da	1550
------------------	------

DTSV - Validita'	ca.
-------------------------	-----

DTSF - A	1599
-----------------	------

DTSL - Validita'	ca.
-------------------------	-----

DTM - Motivazione cronologia	analisi stilistica
-------------------------------------	--------------------

AU - DEFINIZIONE CULTURALE

ATB - AMBITO CULTURALE

ATBD - Denominazione	bottega ligure
-----------------------------	----------------

ATBM - Motivazione dell'attribuzione	analisi stilistica
---	--------------------

MT - DATI TECNICI

MTC - Materia e tecnica	legno/ scultura/ pittura
--------------------------------	--------------------------

MIS - MISURE

MISU - Unita'	cm
----------------------	----

MISA - Altezza	42
-----------------------	----

MISL - Larghezza	41
-------------------------	----

CO - CONSERVAZIONE

STC - STATO DI CONSERVAZIONE

STCC - Stato di conservazione	buono
--------------------------------------	-------

RS - RESTAURI

RST - RESTAURI

RSTD - Data	2001
--------------------	------

RSTE - Ente responsabile	S21
---------------------------------	-----

RSTN - Nome operatore	ADREVENO G. / SAMBUCETI M. R.
------------------------------	-------------------------------

RSTR - Ente finanziatore	PARROCCHIA DI SAN SIRO DELLA FOCE
---------------------------------	-----------------------------------

DA - DATI ANALITICI

DES - DESCRIZIONE

	IL CRISTO CROCIFISSO E' RAFFIGURATO CON IL CAPO
--	---

DESO - Indicazioni sull'oggetto	RECLINATO SULLA SPALLA DESTRA. I CAPELLI RICADONO SULLE SPALLE, SCOMPARTITI IN DUE LUNGHE CIOCCHIE; LA FRONTE E' SEGNATA DA GOCCE DI SANGUE. RIVOLI DI SANGUE SCENDONO DAI FORI DELLE MANI, DEI PIEDI, DALLA FERITA NEL COSTATO E DALLE GINOCCHIA. I FIANCHI SONO COPERTI DA UN MANTO AZZURRO, ANNODATO SUL FIANCO SINISTRO, UN CUI LEMBO RICADE VERSO L'ESTERNO.
DESI - Codifica Iconclass	NR (recupero pregresso)
DESS - Indicazioni sul soggetto	NR (recupero pregresso)
NSC - Notizie storico-critiche	IL PICCOLO CROCIFISSO LIGNEO, ASCRIVIBILE ALLA SECONDA META' DEL SECOLO XVI, PRESENTA UNA FATTURA ASSAI SEMPLICE, MA DI EFFICACE IMPATTO ESPRESSIVO. IL PATETISMO DELLA RAPPRESENTAZIONE E' RAFFORZATO DALLA TENSIONE DELLA FIGURA, DI CUI SI SOTTOLINEANO LE PIAGHE DEL COSTATO, LE FERITE DALLE QUALI SGORGA COPIOSO IL SANGUE, IL CAPO RECLINATO NEL MOMENTO DEL TRAPASSO. ORIGINALIAMENTE COLLOCATO NELLA CHIESA DI SAN PIETRO DI PONTEGIACOMO E RINVENUTO NELLA SACRESTIA, ERA POSIZIONATO SU UNA CROCE NON PERTINENTE. SISTEMATO SU UN SUPPORTO NEUTRO IN PLEXIGLASS, IL CROCIFISSO SI TROVA IN DEPOSITO PRESSO LA CHIESA DI SAN SIRO, DOVE E' STATO TRASFERITO PER MOTIVI CONSERVATIVI E DI SICUREZZA A SEGUITO DEL RECENTISSIMO INTERVENTO DI RESTAURO, CHE NE HA PERMESSO IL RECUPERO.

TU - CONDIZIONE GIURIDICA E VINCOLI

CDG - CONDIZIONE GIURIDICA

CDGG - Indicazione generica	proprietà Ente religioso cattolico
------------------------------------	------------------------------------

DO - FONTI E DOCUMENTI DI RIFERIMENTO

FTA - DOCUMENTAZIONE FOTOGRAFICA

FTAX - Genere	documentazione allegata
FTAP - Tipo	fotografia b/n
FTAN - Codice identificativo	SBAS GE 67923/Z

AD - ACCESSO AI DATI

ADS - SPECIFICHE DI ACCESSO AI DATI

ADSP - Profilo di accesso	3
ADSM - Motivazione	scheda di bene non adeguatamente sorvegliabile

CM - COMPILAZIONE

CMP - COMPILAZIONE

CMPD - Data	2001
CMPN - Nome	BOLIOLI M.
FUR - Funzionario responsabile	Cataldi Gallo M.

AGG - AGGIORNAMENTO - REVISIONE

AGGD - Data	2010
--------------------	------

AGGN - Nome	ICCD/ DG BASAE/ Brandalise B.
AGGF - Funzionario responsabile	NR (recupero pregresso)