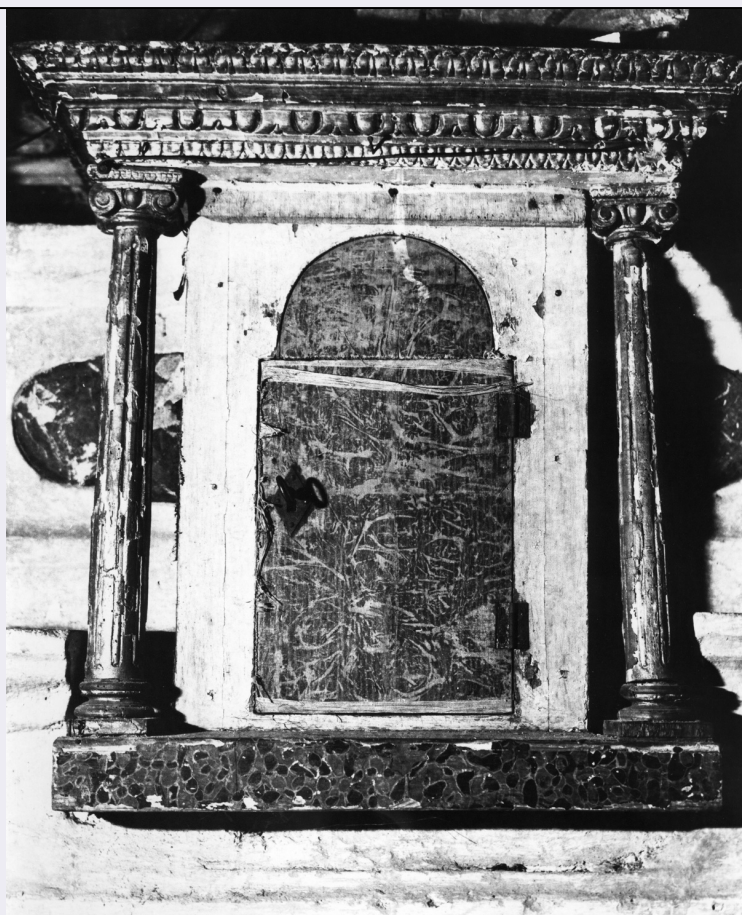


SCHEDA



CD - CODICI

TSK - Tipo Scheda OA

LIR - Livello ricerca C

NCT - CODICE UNIVOCO

NCTR - Codice regione 07

NCTN - Numero catalogo generale 00040655

ESC - Ente schedatore S21

ECP - Ente competente S21

OG - OGGETTO

OGT - OGGETTO

OGTD - Definizione tabernacolo

OGTT - Tipologia a tempietto

OGTV - Identificazione opera isolata

LC - LOCALIZZAZIONE GEOGRAFICO-AMMINISTRATIVA

PVC - LOCALIZZAZIONE GEOGRAFICO-AMMINISTRATIVA ATTUALE

PVCS - Stato Italia

PVCR - Regione Liguria

PVCP - Provincia IM

PVCC - Comune Montalto Ligure

LDC - COLLOCAZIONE SPECIFICA

UB - UBICAZIONE E DATI PATRIMONIALI

UBO - Ubicazione originaria	OR
------------------------------------	----

DT - CRONOLOGIA**DTZ - CRONOLOGIA GENERICA**

DTZG - Secolo	secc. XVI/ XVII
DTZS - Frazione di secolo	fine/inizio

DTS - CRONOLOGIA SPECIFICA

DTSI - Da	1590
DTSF - A	1610
DTM - Motivazione cronologia	analisi stilistica

AU - DEFINIZIONE CULTURALE**ATB - AMBITO CULTURALE**

ATBD - Denominazione	bottega ligure
ATBM - Motivazione dell'attribuzione	analisi stilistica

MT - DATI TECNICI

MTC - Materia e tecnica	legno/ intaglio/ doratura
--------------------------------	---------------------------

MIS - MISURE

MISU - Unita'	cm
MISA - Altezza	57
MISL - Larghezza	56.5
MISP - Profondita'	43

CO - CONSERVAZIONE**STC - STATO DI CONSERVAZIONE**

STCC - Stato di conservazione	cattivo
STCS - Indicazioni specifiche	tarlature, perdita di doratura

DA - DATI ANALITICI**DES - DESCRIZIONE**

DESO - Indicazioni sull'oggetto	Il tabernacolo, a forma di tempietto, comprende: un basamento semplice dipinto in finta pietra, un prospetto a colonne angolari con base modanata, scanalatura e capitello ionico ed, infine, una trabeazione decorata ad intagli e definita da una cornice. Il corpo del tabernacolo è chiuso da uno sportello con serratura, mentre nella parte posteriore del fianco non compaiono colonne ed inoltre manca il coronamento superiore a cupola.
DESI - Codifica Iconclass	NR (recupero pregresso)
DESS - Indicazioni sul soggetto	NR (recupero pregresso)
NSC - Notizie storico-critiche	Nella tipologia dei tabernacoli dei secc. XVI e XVII in particolare, ma anche in altre epoche, si distinguono i tabernacoli "a forntale architettonico" e i "tabernacoli a tempietto (AAVV, Dizionari temrinologici. Suppellettile ecclesiastica I, Firenze 1987, p. 85). A quest'ultimo genere appartiene il tabernacolo in esame, la cui decorazione tuttavia è risolta in funzione dello psettatore, con due sole colone angolari, dunque, per cui la struttura è semplicemente

addossata alla parete. E' inoltre mancante la cupola. Anche se si riscontrano esemplari di tabernacoli con colonne o pilastri angolarigà nel sec. XV, dal momneto che ci riferiamo ad oggetti rinvenuti in zone periferiche rispetto alle città promotrici della grande cultura figurativa, sembra opportuno datare simili esempi ad un'epoca successiva.

TU - CONDIZIONE GIURIDICA E VINCOLI

CDG - CONDIZIONE GIURIDICA

CDGG - Indicazione generica

proprietà Ente religioso cattolico

DO - FONTI E DOCUMENTI DI RIFERIMENTO

FTA - DOCUMENTAZIONE FOTOGRAFICA

FTAX - Genere

documentazione allegata

FTAP - Tipo

fotografia b/n

FTAN - Codice identificativo

SBAS GE 34037/Z

AD - ACCESSO AI DATI

ADS - SPECIFICHE DI ACCESSO AI DATI

ADSP - Profilo di accesso

3

ADSM - Motivazione

scheda di bene non adeguatamente sorvegliabile

CM - COMPILAZIONE

CMP - COMPILAZIONE

CMPD - Data

1989

CMPN - Nome

Rossi L.

FUR - Funzionario responsabile

Cataldi Gallo M.

RVM - TRASCRIZIONE PER INFORMATIZZAZIONE

RVMD - Data

2008

RVMN - Nome

Baldaro G.

AGG - AGGIORNAMENTO - REVISIONE

AGGD - Data

2010

AGGN - Nome

ICCD/ DG BASAE/ Brandalise B.

AGGF - Funzionario responsabile

NR (recupero pregresso)