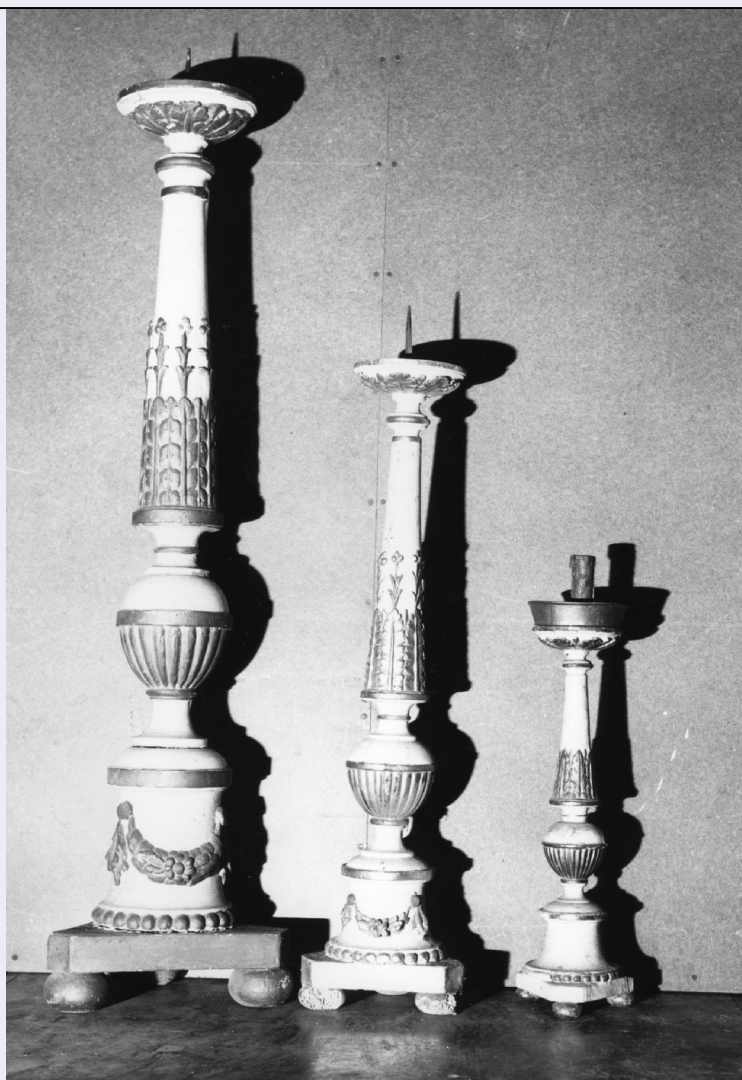


# SCHEDA



## CD - CODICI

|                                 |          |
|---------------------------------|----------|
| TSK - Tipo Scheda               | OA       |
| LIR - Livello ricerca           | C        |
| NCT - CODICE UNIVOCO            |          |
| NCTR - Codice regione           | 07       |
| NCTN - Numero catalogo generale | 00041384 |
| ESC - Ente schedatore           | S21      |
| ECP - Ente competente           | S21      |

## OG - OGGETTO

|                        |            |
|------------------------|------------|
| OGT - OGGETTO          |            |
| OGTD - Definizione     | candeliere |
| OGTV - Identificazione | serie      |
| QNT - QUANTITA'        |            |
| QNTN - Numero          | 6          |

## LC - LOCALIZZAZIONE GEOGRAFICO-AMMINISTRATIVA

|  |        |
|--|--------|
| PVC - LOCALIZZAZIONE GEOGRAFICO-AMMINISTRATIVA ATTUALE |        |
| PVCS - Stato   | Italia |

|   |   |
|---|---|
| <b>PVCR - Regione</b>                       | Liguria   |
| <b>PVCP - Provincia</b>                     | SV  |
| <b>PVCC - Comune</b>                        | Varazze   |
| <b>LDC - COLLOCAZIONE SPECIFICA</b>         |   |
| <b>DT - CRONOLOGIA</b>                      |   |
| <b>DTZ - CRONOLOGIA GENERICA</b>            |   |
| <b>DTZG - Secolo</b>                        | sec. XIX  |
| <b>DTS - CRONOLOGIA SPECIFICA</b>           |   |
| <b>DTSI - Da</b>                            | 1800  |
| <b>DTSF - A</b>                             | 1899  |
| <b>DTM - Motivazione cronologia</b>         | analisi stilistica  |
| <b>AU - DEFINIZIONE CULTURALE</b>           |   |
| <b>ATB - AMBITO CULTURALE</b>               |   |
| <b>ATBD - Denominazione</b>                 | NR (recupero pregresso)   |
| <b>ATBM - Motivazione dell'attribuzione</b> | NR (recupero pregresso)   |
| <b>MT - DATI TECNICI</b>                    |   |
| <b>MTC - Materia e tecnica</b>              | legno/ intaglio/ pittura/ doratura  |
| <b>MIS - MISURE</b>                         |   |
| <b>MISA - Altezza</b>                       | 94  |
| <b>MISL - Larghezza</b>                     | 24  |
| <b>MISP - Profondita'</b>                   | 20  |
| <b>CO - CONSERVAZIONE</b>                   |   |
| <b>STC - STATO DI CONSERVAZIONE</b>         |   |
| <b>STCC - Stato di conservazione</b>        | cattivo   |
| <b>STCS - Indicazioni specifiche</b>        | SBRECCIATURE/CADUTE DI COLORE   |
| <b>DA - DATI ANALITICI</b>                  |   |
| <b>DES - DESCRIZIONE</b>                    |   |
| <b>DESO - Indicazioni sull'oggetto</b>      | Base a sezione triangolare poggiante su tre piedini circolari. Orlo decorato a sferule dorate e collo con decoro a festoni floreali. Fusto con nodo baccellato. Piattello a motivi vegetali.  |
| <b>DESI - Codifica Iconclass</b>            | NR (recupero pregresso)   |
| <b>DESS - Indicazioni sul soggetto</b>      | NR (recupero pregresso)   |
| <b>NSC - Notizie storico-critiche</b>       | l'adozione della bicromia bianco-oro richiama il gusto settecentesco, tuttavia gli elementi decorativi come il festone ed il bordo perlinato, la foglia di acanto, unitamente all'ispessimento della struttura, conducono la datazione al secolo XIX. |
| <b>TU - CONDIZIONE GIURIDICA E VINCOLI</b>  |   |
| <b>CDG - CONDIZIONE GIURIDICA</b>           |   |
| <b>CDGG - Indicazione generica</b>          | proprietà Ente religioso cattolico  |

**DO - FONTI E DOCUMENTI DI RIFERIMENTO****FTA - DOCUMENTAZIONE FOTOGRAFICA**

|                                     |                         |
|-------------------------------------|-------------------------|
| <b>FTAX - Genere</b>                | documentazione allegata |
| <b>FTAP - Tipo</b>                  | fotografia b/n          |
| <b>FTAN - Codice identificativo</b> | SBAS GE 34987/Z         |

**AD - ACCESSO AI DATI****ADS - SPECIFICHE DI ACCESSO AI DATI**

|                                  |  |
|----------------------------------|--|
| <b>ADSP - Profilo di accesso</b> | 3  |
| <b>ADSM - Motivazione</b>        | scheda di bene non adeguatamente sorvegliabile |

**CM - COMPILAZIONE****CMP - COMPILAZIONE**

|                                       |            |
|---------------------------------------|------------|
| <b>CMPD - Data</b>                    | 1990       |
| <b>CMPN - Nome</b>                    | Rossi L.   |
| <b>FUR - Funzionario responsabile</b> | Cataldi M. |