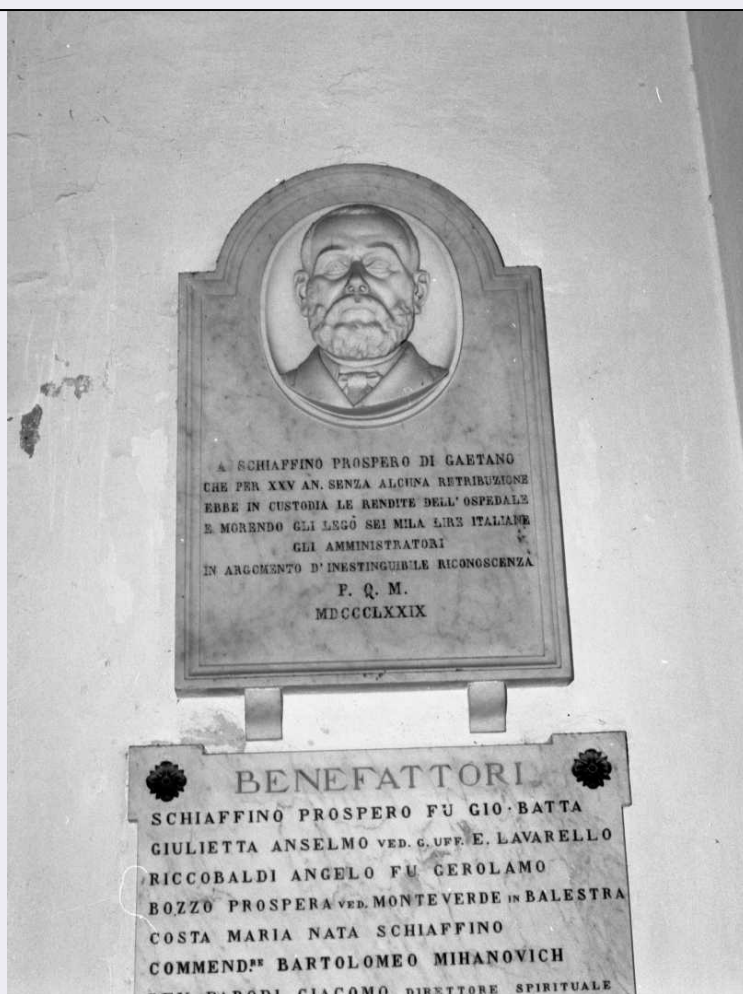


# SCHEDA



## CD - CODICI

TSK - Tipo Scheda OA

LIR - Livello ricerca C

### NCT - CODICE UNIVOCO

NCTR - Codice regione 07

NCTN - Numero catalogo generale 00042376

ESC - Ente schedatore S21

ECP - Ente competente S21

## OG - OGGETTO

### OGT - OGGETTO

OGTD - Definizione lapide commemorativa

OGTV - Identificazione opera isolata

### SGT - SOGGETTO

SGTI - Identificazione RITRATTO DI SCHIAFFINO PROSPERO

## LC - LOCALIZZAZIONE GEOGRAFICO-AMMINISTRATIVA

### PVC - LOCALIZZAZIONE GEOGRAFICO-AMMINISTRATIVA ATTUALE

PVCS - Stato Italia

PVCR - Regione Liguria

PVCP - Provincia GE

<b>PVCC - Comune</b>	Camogli
<b>LDC - COLLOCAZIONE SPECIFICA</b>	
<b>LDCT - Tipologia</b>	ospedale
<b>LDCN - Denominazione</b>	Ospedale di S. Prospero e S. Caterina
<b>LDCU - Denominazione spazio viabilistico</b>	NR (recupero pregresso)
<b>LDCS - Specifiche</b>	scale
<b>UB - UBICAZIONE E DATI PATRIMONIALI</b>	
<b>UBO - Ubicazione originaria</b>	OR
<b>DT - CRONOLOGIA</b>	
<b>DTZ - CRONOLOGIA GENERICA</b>	
<b>DTZG - Secolo</b>	sec. XIX
<b>DTS - CRONOLOGIA SPECIFICA</b>	
<b>DTSI - Da</b>	1879
<b>DTSF - A</b>	1879
<b>DTM - Motivazione cronologia</b>	iscrizione
<b>AU - DEFINIZIONE CULTURALE</b>	
<b>ATB - AMBITO CULTURALE</b>	
<b>ATBD - Denominazione</b>	bottega italiana
<b>ATBM - Motivazione dell'attribuzione</b>	NR (recupero pregresso)
<b>CMM - COMMITTENZA</b>	
<b>CMMN - Nome</b>	CONGREGAZIONE DELLA CARITA' OSPEDALE SS.PROSPERO E CATERINA
<b>CMMD - Data</b>	1877
<b>CMMC - Circostanza</b>	donazione DI SCHIAFFINO PROSPERO ALL'OSPEDALE
<b>CMMF - Fonte</b>	DOCUMENTI ARCHIVIO
<b>MT - DATI TECNICI</b>	
<b>MTC - Materia e tecnica</b>	marmo
<b>MIS - MISURE</b>	
<b>MISU - Unita'</b>	cm
<b>MISA - Altezza</b>	86
<b>MISL - Larghezza</b>	55
<b>MISS - Spessore</b>	3
<b>FRM - Formato</b>	centinato
<b>CO - CONSERVAZIONE</b>	
<b>STC - STATO DI CONSERVAZIONE</b>	
<b>STCC - Stato di conservazione</b>	discreto
<b>DA - DATI ANALITICI</b>	
<b>DES - DESCRIZIONE</b>	
	LAPIDE CENTINATA CONCLUSA IN BASSO DA DUE MENSOLINE.IL MEDA-GLIONE, ANCH'ESSO CENTINATO,E' INCLUSO NELLA PARTE SUP.SOPRALA LUNGA ISCRIZIONE.

<b>DESO - Indicazioni sull'oggetto</b>	IL RITRATTO, CARATTERIZZATO DALLA RESA SEMPLIFICATA DEI DET-TAGLI, RAFFIGURA UN UOMO DI MEZZA ETA', VISTO FRONTALMENTE, CON BARBA A COLLARE, FOLTI BAFFI E CAPELLI LISCI PETTINATI ALL'INDIETRO CHE LASCIANO SCOPERTA LA FRONTE.
<b>DESI - Codifica Iconclass</b>	NR (recupero pregresso)
<b>DESS - Indicazioni sul soggetto</b>	NR (recupero pregresso)
<b>ISR - ISCRIZIONI</b>	
<b>ISRC - Classe di appartenenza</b>	commemorativa
<b>ISRS - Tecnica di scrittura</b>	A SOLCHI
<b>ISRT - Tipo di caratteri</b>	LETTERE CAPITALI
<b>ISRP - Posizione</b>	SULLA LAPIDE
<b>ISRI - Trascrizione</b>	A SCHIAFFINO PROSPERO DI GAETANO CHE PER XXV AN. SENZA ALCUNA RETRIBUZIONE EBBE IN CUSTODIA LE RENDITE DELL'OSPEDALE E MO-RENDO GLI LEGO' SEIMILA LIRE ItaliaNE. GLI AMMINISTRATORI IN ARGOMENTO D'INISTINGUIBILE RICONOSCENZA. P.Q.M. MDCCCLXXIX
<b>NSC - Notizie storico-critiche</b>	SCHIAFFINO PROSPERO DI GAETANO, COME ATTESTA L'ISCRIZIONE, PER BEN 25 ANNI SVOLSE ALL'INTERNO DELLA CONGREGAZIONE IL COMPITO DI TESORIERE. EGLI INOLTRE VOLLE LASCIARE IN EREDITA' ALL'EDIFICIO UN LEGATO DI L. 6.000, CHE GLI MERITO' QUESTO RICORDO MARMOREO, DESTINATO, AL PARI DEGLI ALTRI, COME DA REGOLAMENTO, A FAR BELLA MOSTRA DI SE' NELL'ATRIO DELL'OSPEDALE.
<b>TU - CONDIZIONE GIURIDICA E VINCOLI</b>	
<b>CDG - CONDIZIONE GIURIDICA</b>	
<b>CDGG - Indicazione generica</b>	proprietà Ente pubblico non territoriale
<b>CDGS - Indicazione specifica</b>	Ospedale dei Santi Prospero e Caterina
<b>DO - FONTI E DOCUMENTI DI RIFERIMENTO</b>	
<b>FTA - DOCUMENTAZIONE FOTOGRAFICA</b>	
<b>FTAX - Genere</b>	documentazione allegata
<b>FTAP - Tipo</b>	fotografia b/n
<b>FTAN - Codice identificativo</b>	SBAS GE 35181/Z
<b>FNT - FONTI E DOCUMENTI</b>	
<b>FNTP - Tipo</b>	delibera
<b>FNTA - Autore</b>	CONGREGAZIONE DELLA CARITA'
<b>FNTT - Denominazione</b>	PIO LASCITO DELL'EX TESORIERE SCHIAFFINO PROSPERO FU GAETANO
<b>FNTD - Data</b>	1877/08/10
<b>FNTN - Nome archivio</b>	OSPEDALE SS. PROSPERO E CATERINA
<b>FNTS - Posizione</b>	NR (recupero pregresso)
<b>FNTI - Codice identificativo</b>	NR (recupero pregresso)

**AD - ACCESSO AI DATI****ADS - SPECIFICHE DI ACCESSO AI DATI****ADSP - Profilo di accesso**

1

**ADSM - Motivazione**

scheda contenente dati liberamente accessibili

**CM - COMPILAZIONE****CMP - COMPILAZIONE****CMPD - Data**

1990

**CMPN - Nome**

MOLINARI A.

**FUR - Funzionario  
responsabile**

Cataldi Gallo M.

**AGG - AGGIORNAMENTO - REVISIONE****AGGD - Data**

2010

**AGGN - Nome**

ICCD/ DG BASAE/ Brandalise B.

**AGGF - Funzionario  
responsabile**

NR (recupero pregresso)