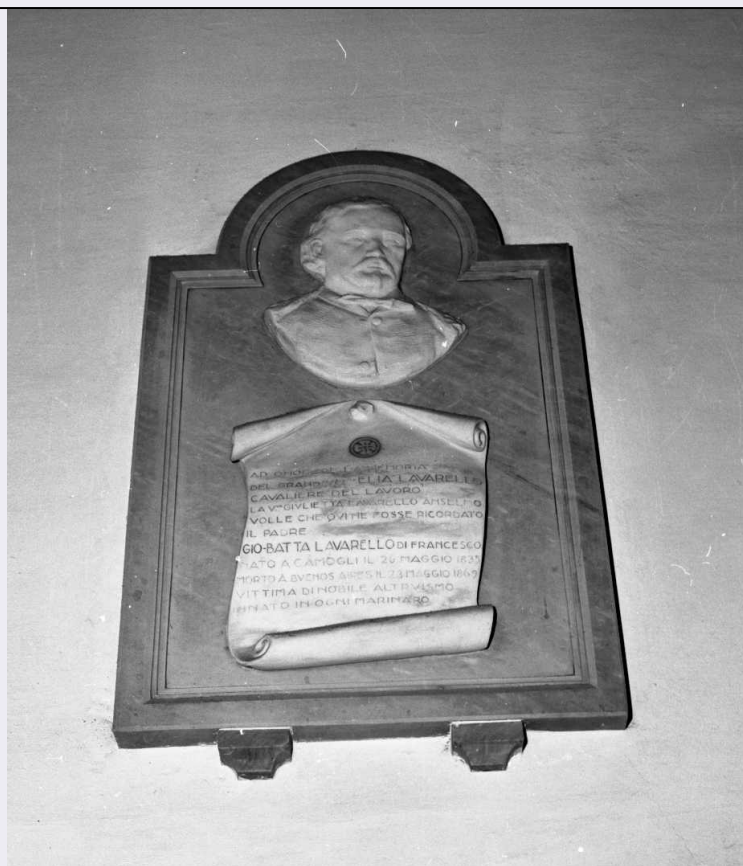


SCHEDA



CD - CODICI

TSK - Tipo Scheda OA

LIR - Livello ricerca C

NCT - CODICE UNIVOCO

NCTR - Codice regione 07

NCTN - Numero catalogo generale 00042389

ESC - Ente schedatore S21

ECP - Ente competente S21

OG - OGGETTO

OGT - OGGETTO

OGTD - Definizione lapide commemorativa

OGTV - Identificazione opera isolata

SGT - SOGGETTO

SGTI - Identificazione RITRATTO DI TERESA ONETO VED.MORTOLA

LC - LOCALIZZAZIONE GEOGRAFICO-AMMINISTRATIVA

PVC - LOCALIZZAZIONE GEOGRAFICO-AMMINISTRATIVA ATTUALE

PVCS - Stato Italia

PVCR - Regione Liguria

PVCP - Provincia GE

PVCC - Comune Camogli

LDC - COLLOCAZIONE SPECIFICA

LDCT - Tipologia ospedale

LDCN - Denominazione	Ospedale di S. Prospero e S. Caterina
LDCU - Denominazione spazio viabilistico	NR (recupero pregresso)
LDCS - Specifiche	scale

UB - UBICAZIONE E DATI PATRIMONIALI

UBO - Ubicazione originaria	OR
------------------------------------	----

DT - CRONOLOGIA

DTZ - CRONOLOGIA GENERICA

DTZG - Secolo	sec. XX
----------------------	---------

DTS - CRONOLOGIA SPECIFICA

DTSI - Da	1917
------------------	------

DTSF - A	1917
-----------------	------

DTM - Motivazione cronologia	iscrizione
-------------------------------------	------------

AU - DEFINIZIONE CULTURALE

ATB - AMBITO CULTURALE

ATBD - Denominazione	bottega italiana
-----------------------------	------------------

ATBM - Motivazione dell'attribuzione	NR (recupero pregresso)
---------------------------------------------	-------------------------

CMM - COMMITTENZA

CMMN - Nome	CONGREGAZIONE DELLA CARITA' OSPEDALE SS.PROSPERO E CATERINA
--------------------	-------------------------------------------------------------

CMMD - Data	1917/ ante
--------------------	------------

CMMC - Circostanza	donazione DI TERESA ONETO ALL'OSPEDALE
---------------------------	----------------------------------------

CMMF - Fonte	CONFRONTO CON ALTRI RICORDI MARMOREI E RELATIVI DO
---------------------	----------------------------------------------------

MT - DATI TECNICI

MTC - Materia e tecnica	marmo
--------------------------------	-------

MIS - MISURE

MISU - Unita'	cm
----------------------	----

MISA - Altezza	85
-----------------------	----

MISL - Larghezza	55
-------------------------	----

MISS - Spessore	3
------------------------	---

FRM - Formato	centinato
----------------------	-----------

CO - CONSERVAZIONE

STC - STATO DI CONSERVAZIONE

STCC - Stato di conservazione	discreto
--------------------------------------	----------

DA - DATI ANALITICI

DES - DESCRIZIONE

DESO - Indicazioni	LAPIDE CENTINATA CONCLUSA IN BASSO DA DUE MENSOLINE. IL MEDAGLIONE E' INCLUSO NELLA PARTE SUPERIORE SOPRA IL CARTIGLIOCHE RECA L'ISCRIZIONE. L'EFFIGIE RAFFIGURA UNA DONNA IN ETA' PIUTTOSTO AVANZATA, CON I CAPELLI RACCOLTI IN CIMA AL CAPO IN UNA CROCCHIA, EDUNA CORTA FRANGIA A CIOCCHIE
---------------------------	-----------------------------------------------------------------------------------------------------------------------------------------------------------------------------------------------------------------------------------------------------------------------------------------------

sull'oggetto	SCOMPOSTE CHE LE INCORNICIA LAFRONTA. ELLA VOLGE LO SGUARDO VERSO SIN.ACCOMPAGNANDO IL MOVIMENTO DEGLI OCCHI CON LA TORSIONE DELLA TESTA. IL VESTITO CHE INDOSSA PRESENTA UN ALTO COLLO A LISTINO.
DESI - Codifica Iconclass	NR (recupero pregresso)
DESS - Indicazioni sul soggetto	NR (recupero pregresso)
ISR - ISCRIZIONI	
ISRC - Classe di appartenenza	commemorativa
ISRS - Tecnica di scrittura	A SOLCHI
ISRT - Tipo di caratteri	LETTERE CAPITALI
ISRP - Posizione	SUL CARTIGLIO
ISRI - Trascrizione	A/ TERESA ONETO VED.MORTOLA/CHE/ NELLA SUA LUNGA INFERMITA'/RICORDAVA GLI INFERMI POVERI/ LEGANDO A QUEST'OPERA/ TUTTOIL SUO PATRIMONIO/ 1917
NSC - Notizie storico-critiche	E' QUESTO UNO DEI POCHI RICORDI MARMOREI DELL'OSPEDALE PERIL QUALE LE RICERCHE D'ARCHIVIO SI SIANO RIVELATE INFRUTTUESE. NON CI E' INFATTI PERVENUTA LA DELIBERA CHE SECONDO LAPRASSI PRECEDEVA L'ESECUZIONE DI TALI RICORDI. NONDIMENO SI PUO' ESSERE CERTI CHE L'ONETO FECE UNA donazione D'ENTITA' PARI O SUPERIORE A L.5000. QUESTA ERA INFATTI LA CIFRA MENZIONATA DAL REGOLAMENTO DEL 1904, CHE PREVEDEVA L'ESECUZIONE DEL RITRATTO DEL BENEFATTORE SU MEDAGLIONE.
TU - CONDIZIONE GIURIDICA E VINCOLI	
CDG - CONDIZIONE GIURIDICA	
CDGG - Indicazione generica	proprietà Ente pubblico non territoriale
CDGS - Indicazione specifica	Ospedale dei Santi Prospero e Caterina
DO - FONTI E DOCUMENTI DI RIFERIMENTO	
FTA - DOCUMENTAZIONE FOTOGRAFICA	
FTAX - Genere	documentazione allegata
FTAP - Tipo	fotografia b/n
FTAN - Codice identificativo	SBAS GE 35195/Z
AD - ACCESSO AI DATI	
ADS - SPECIFICHE DI ACCESSO AI DATI	
ADSP - Profilo di accesso	1
ADSM - Motivazione	scheda contenente dati liberamente accessibili
CM - COMPILAZIONE	
CMP - COMPILAZIONE	
CMPD - Data	1990
CMPN - Nome	MOLINARI A.
FUR - Funzionario responsabile	Cataldi Gallo M.

AGG - AGGIORNAMENTO - REVISIONE

AGGD - Data	2010
AGGN - Nome	ICCD/ DG BASAE/ Brandalise B.
AGGF - Funzionario responsabile	NR (recupero pregresso)